

โครงการพัฒนาพื้นที่ลุ่มน้ำทอน อันเนื่องมาจากพระราชดำริ

ตำบลคำด้วง อำเภอบ้านพือ จังหวัดอุดรธานี



พระราชดำริ

เมื่อวันที่ 1 ธันวาคม 2535 พระบาทสมเด็จพระเจ้าอยู่หัว ได้เสด็จพระราชดำเนินทรงนมัสการพระราชานุสาวรีย์สมเด็จพระปิยะบุณยวีรกรรม (หลวงปู่เทสก์ เทสรังสี) ณ วัดหินหมากเป้ง ตำบลด่านศรีสุข อำเภอศรีเชียงใหม่ และทรงเยี่ยมราษฎร อำเภอศรีเชียงใหม่ จังหวัดหนองคาย และได้ทรงมีกระแสพระราชดำรัส ความว่า "...หมู่บ้านดอนขุ่น ตำบลด่านศรีสุข และบ้านวังน้ำหมอก ตำบลพระพุทธรบาท อำเภอศรีเชียงใหม่ จังหวัดหนองคาย และหมู่บ้านอื่น ๆ ที่ตั้งอยู่ใกล้ป่าต้นน้ำลำน้ำทอน สมควรที่จะพัฒนาหมู่บ้าน พัฒนาอาชีพของราษฎรในหมู่บ้านให้มั่นคง เพื่อป้องกันไม่ให้อาณาเขตป่าต้นน้ำลำน้ำทอน สกปรกและเสื่อมโทรม..."

ความเป็นมาของโครงการ

สำนักงานคณะกรรมการพิเศษเพื่อประสานงานโครงการอันเนื่องมาจากพระราชดำริ (สำนักงาน กปร.) ได้แจ้งให้จังหวัดหนองคายทราบว่า พระบาทสมเด็จพระเจ้าอยู่หัว ได้พระราชทานพระราชดำริ ความโดยสรุปคือ ในบริเวณใกล้ป่าต้นน้ำลำน้ำทอน สมควรที่จะพัฒนาแหล่งน้ำเพื่อจัดหาความช่วยเหลือพื้นที่เพาะปลูก และพัฒนาหมู่บ้าน ให้การช่วยเหลือราษฎร ในรูปหมู่บ้านป่าไม้ และพัฒนาอาชีพของราษฎรให้มั่นคงอย่างต่อเนื่อง เพื่อป้องกันไม่ให้อาณาเขตป่าต้นน้ำลำน้ำทอน สกปรกและเสื่อมโทรม และควรพิจารณาวางโครงการและก่อสร้างอ่างเก็บน้ำต่าง ๆ ตามโครงการพัฒนาลุ่มน้ำทอน เพื่อจัดหาแหล่งน้ำช่วยเหลือพื้นที่เพาะปลูกจำนวนหลายหมู่บ้าน ของอำเภอศรีเชียงใหม่ อำเภอสว่างแดนดิน จังหวัดหนองคาย และอำเภอบ้านผือ จังหวัดอุดรธานี ซึ่งพื้นที่ตำบลคำด้วง อำเภอบ้านผือ จังหวัดอุดรธานี เป็นเขตป่าสงวนแห่งชาติป่านาเยื้อง-ป่าน้ำโสม เป็นพื้นที่ต้นน้ำของลำน้ำทอน ที่มีปัญหาการชะล้างพังทลายของดินสูง และดินขาดความอุดมสมบูรณ์เป็นเวลานานมาต่อเนื่อง

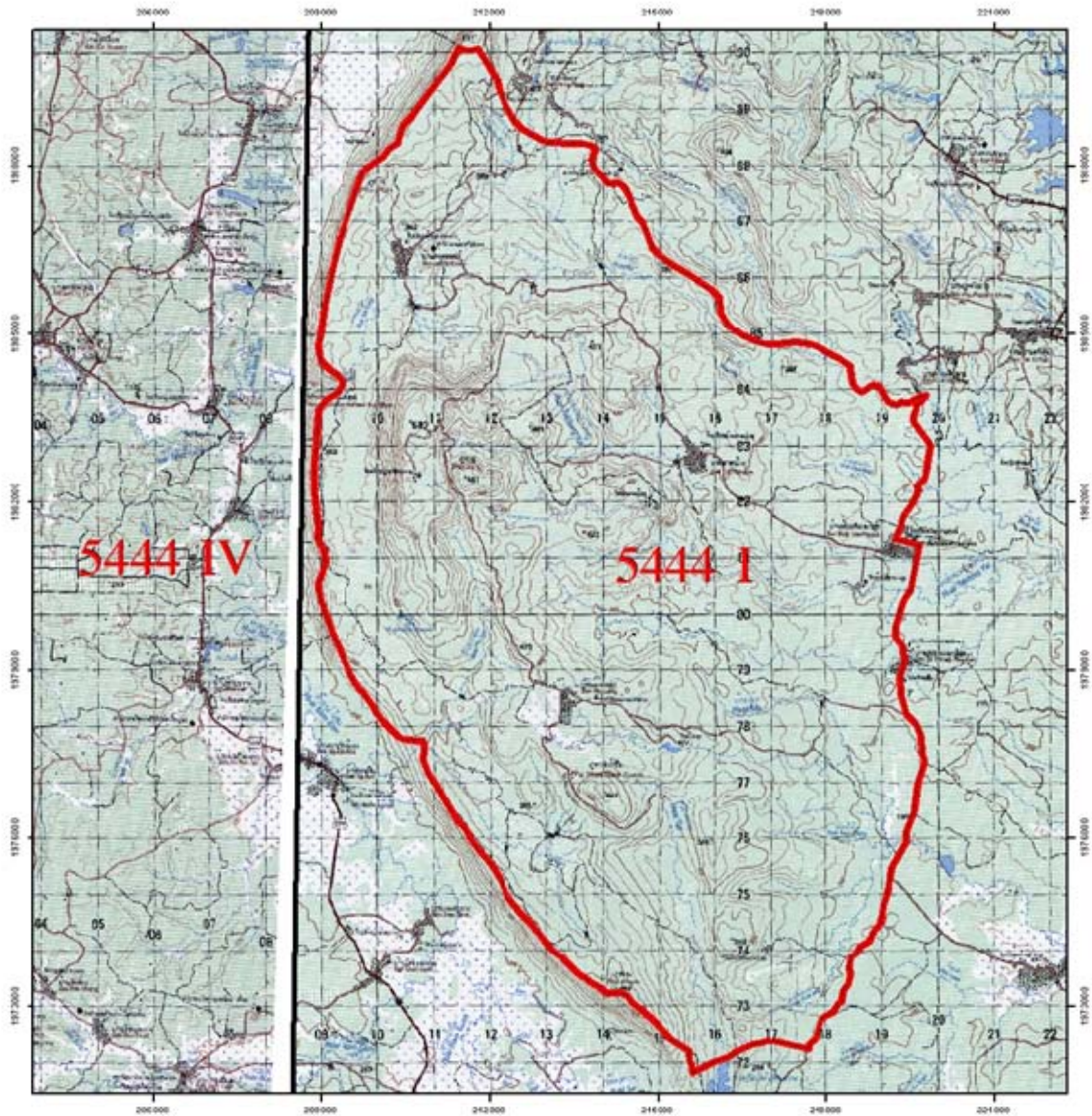
วัตถุประสงค์ของโครงการ

2. ป้องกันรักษาต้นน้ำลำธารและควบคุมไฟป่าในพื้นที่โครงการท้องที่ อำเภอบ้านผือ จังหวัดอุดรธานี
3. จัดที่ดินทำกินและที่อยู่อาศัยเพื่อพัฒนาและส่งเสริมอาชีพที่อยู่ในโครงการ
4. เร่งรัดดำเนินการฟื้นฟูที่ต้นน้ำลำธารที่เสื่อมโทรมให้กลับฟื้นคืนสภาพเดิมเพื่อป้องกันการชะล้างพังทลายของดินและอนุรักษ์สิ่งแวดล้อม
5. เพื่อสร้างจิตสำนึกด้านการอนุรักษ์ทรัพยากรธรรมชาติให้กับราษฎรและเยาวชน
6. เพื่อส่งเสริมและพัฒนาอาชีพระบบเกษตรป่าไม้ให้กับราษฎร

ที่ตั้งพื้นที่โครงการ

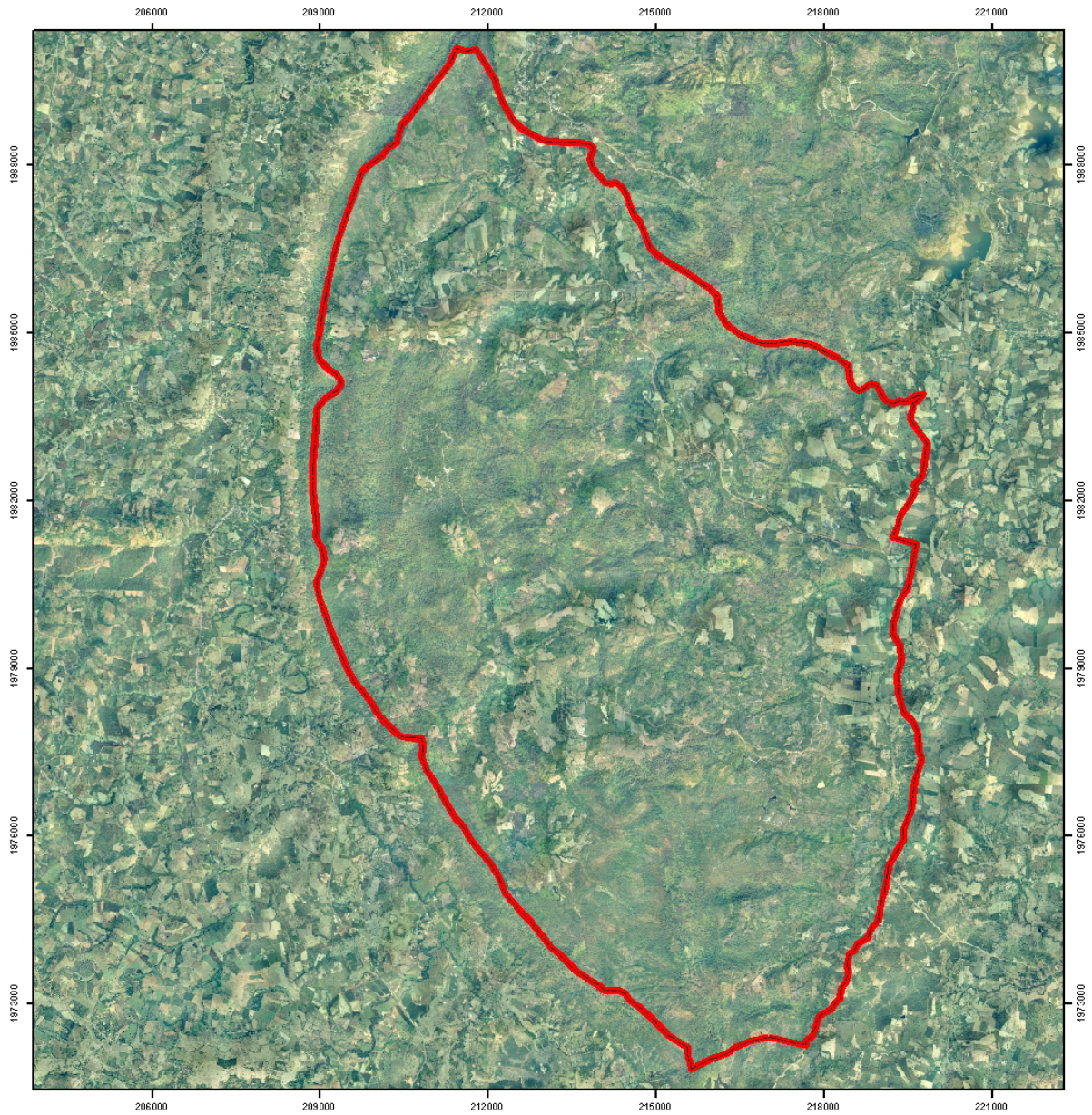
โครงการฯ ตั้งอยู่ในพื้นที่ป่าสงวนแห่งชาติ ป่านาเยื้อง-ป่าน้ำโสม และเขตปฏิรูปที่ดินท้องที่ หมู่ที่ 1-10 ตำบลคำด้วง อำเภอบ้านผือ จังหวัดอุดรธานี มีเนื้อที่ 76,250 ไร่พิกัด E 208631 – 220573 N 1972010 – 1990287 WGS84 L7018 ระวังแผนที่ 5444 I,IV

แผนที่แสดงขอบเขตโครงการพัฒนาพื้นที่ลุ่มน้ำทอน



ที่มา : สถานีพัฒนาที่ดินอุดรธานี สำนักงานพัฒนาที่ดินเขต 5
สถานะข้อมูล : ไฟล์ดิจิทัล (shp)

แผนที่แสดงขอบเขตโครงการพัฒนาพื้นที่ลุ่มน้ำทอน



กิจกรรมพัฒนาที่ดิน มีดังนี้

สัญลักษณ์แผนที่
ขอบเขตโครงการ

1. การจัดการระบบอนุรักษ์ดินและน้ำ ก่อสร้างคันดินแบบที่ 5 ร่วมกับแถบหญ้าแฝก
2. สาธิตการอนุรักษ์ดินและน้ำ โดยสาธิตการใช้ปุ๋ยพืชสดและพืชคลุมดิน
3. สาธิตการทำและการใช้ปุ๋ยหมัก ปุ๋ยอินทรีย์น้ำ

ที่มา : สถานีพัฒนาที่ดินอุดรธานี สำนักงานพัฒนาที่ดินเขต 5

สถานะข้อมูล : ไฟล์ดิจิทัล (shp)

5-004 : ลุ่มน้ำทอน