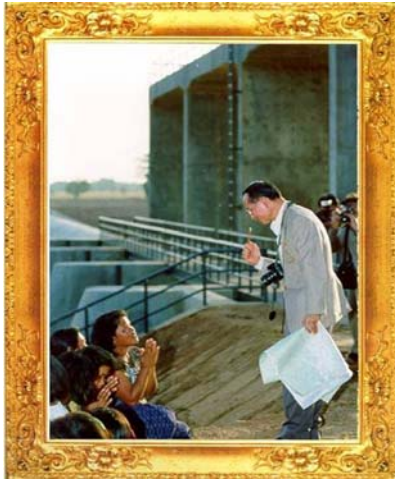


โครงการพัฒนาพื้นที่ลุ่มน้ำท่า อันเนื่องมาจากพระราชดำริ

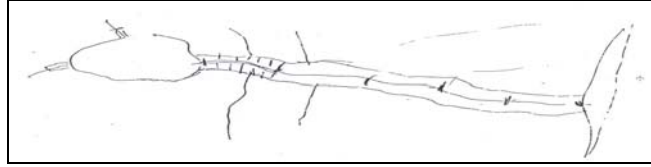
อำเภอธาตุพนม อำเภอเรณูนคร อำเภอนาแก จังหวัดนครพนม



พระราชดำริ

4-013 : ลุ่มน้ำท่า

เมื่อวันที่ 23 พฤศจิกายน 2535 พระบาทสมเด็จพระเจ้าอยู่หัว ได้พระราชทานพระราชดำริให้พิจารณาวางโครงการพัฒนาลุ่มน้ำก่ำ จังหวัดสกลนคร-นครพนม เพื่อแก้ไขปัญหาความเดือดร้อนของราษฎรบริเวณสองฝั่งของลำน้ำก่ำที่มักประสบปัญหาน้ำท่วมพื้นที่ทำการเกษตรในช่วงฤดูฝน และขาดแคลนน้ำใช้สำหรับทำการเกษตรในช่วงฤดูแล้ง



ภาพร่างเค้าโครงพระราชทาน ทรงวาดบนเครื่องบินพระที่นั่ง ลักษณะคล้ายตัวยี่เกี้ยว หัวคือหนองหาร ลำตัวคือลำน้ำก่ำ เส้นที่ขวางลำตัวคือประตูระบายน้ำเป็นระยะ เส้นที่ขีดออกจากลำตัวคือระบบส่งน้ำ

ต่อมาวันที่ 22 มิถุนายน 2542 พระบาทสมเด็จพระเจ้าอยู่หัว ได้พระราชทานพระราชดำริเพิ่มเติมให้พิจารณาดำเนินการก่อสร้างประตูระบายน้ำเล็กๆ โดยลดขนาดความสูงของประตูระบายน้ำลงมาแล้วเจรจากับราษฎรที่ครอบครองพื้นที่ลุ่มน้ำท่วม และให้กักเก็บน้ำในร่องน้ำแล้วให้ราษฎรสูบน้ำไปใช้เอง

ความเป็นมาของโครงการ

ราษฎรบริเวณสองฝั่งของลำน้ำก่ำ มักจะประสบปัญหาน้ำท่วมพื้นที่ทำการเกษตรในช่วงฤดูฝน และขาดแคลนน้ำใช้สำหรับทำการเกษตรในช่วงฤดูแล้ง เกษตรกรยังขาดการพัฒนาด้านการเกษตร

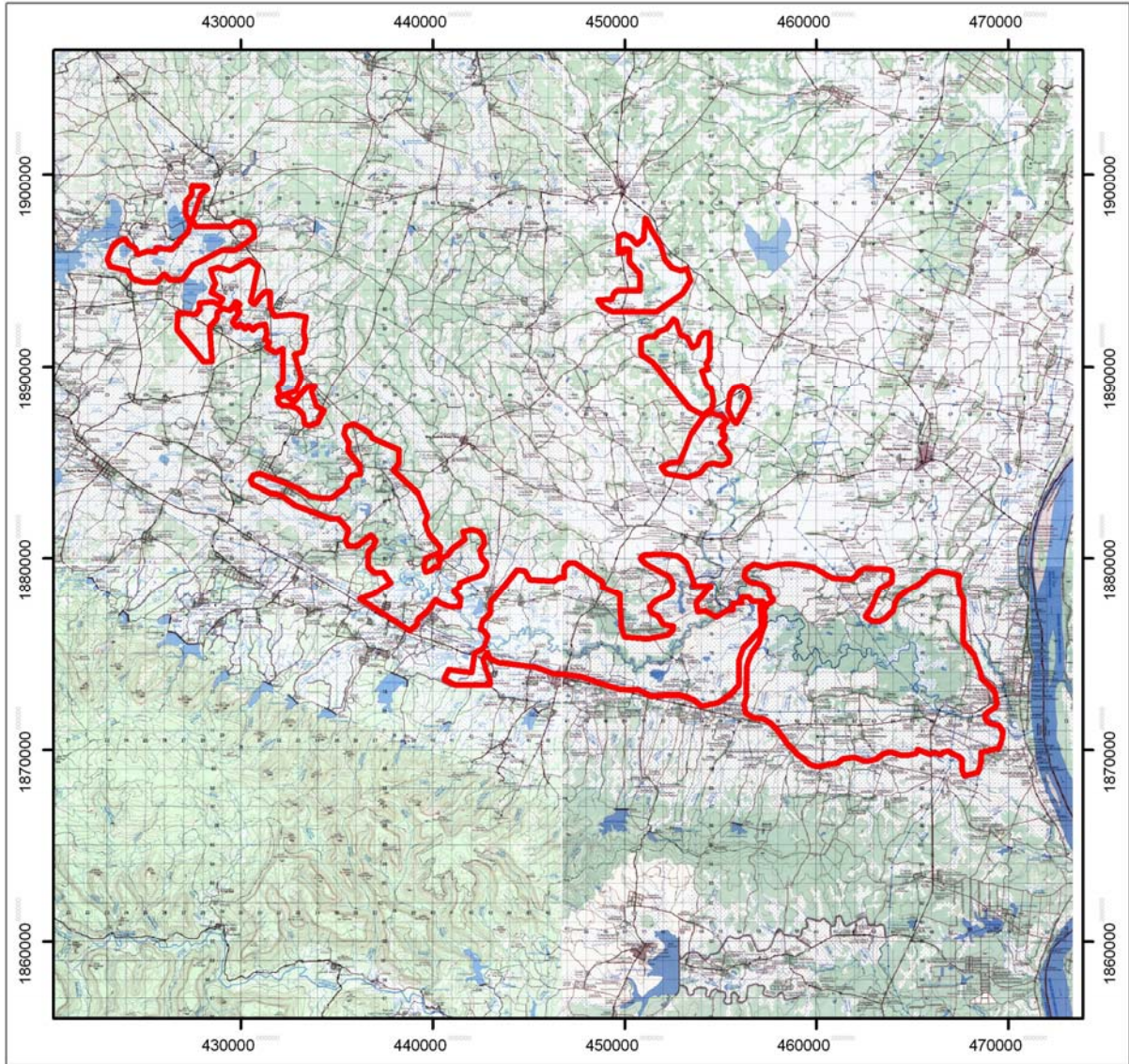
วัตถุประสงค์ของโครงการ

1. เพื่อช่วยเหลือราษฎรให้มีน้ำใช้ในการเกษตรและอุปโภค-บริโภคในช่วงฤดูแล้ง ซึ่งราษฎรต้องประสบปัญหาขาดแคลนน้ำเป็นประจำทุกปี
2. เพื่อช่วยบรรเทาปัญหาน้ำท่วมพื้นที่เพาะปลูกบริเวณสองฝั่งลำน้ำ ในช่วงฤดูฝน ให้เกิดความเสียหายน้อย
3. เพื่อพัฒนาการเกษตรกรรม จัดการเกษตรแบบผสมผสาน โดยระดมการสนับสนุนการพัฒนาจากหน่วยงานราชการต่างๆ ทั้งภาครัฐและเอกชน รวมทั้งการให้ราษฎรในโครงการได้มีบทบาทและมีส่วนร่วมด้วย
4. เพื่อพัฒนาสังคม คุณภาพชีวิตและสิ่งแวดล้อม

พื้นที่ตั้งโครงการ

โครงการฯ ตั้งอยู่ที่ บ้านโนนสังข์ ตำบลธาตุนม อำเภอนครพนม จังหวัดนครพนม พื้นที่รับประโยชน์ เนื้อที่ประมาณ 165,000 ไร่ พิกัด UTM 48 E 42000 – 470000 N 1870000 – 1900000 WGS84 L7018 ระวัง 5843 II,III 5943 I,IV 5943II,III

แผนที่แสดงขอบเขตโครงการพัฒนาพื้นที่ลุ่มน้ำก่ำ



สัญลักษณ์

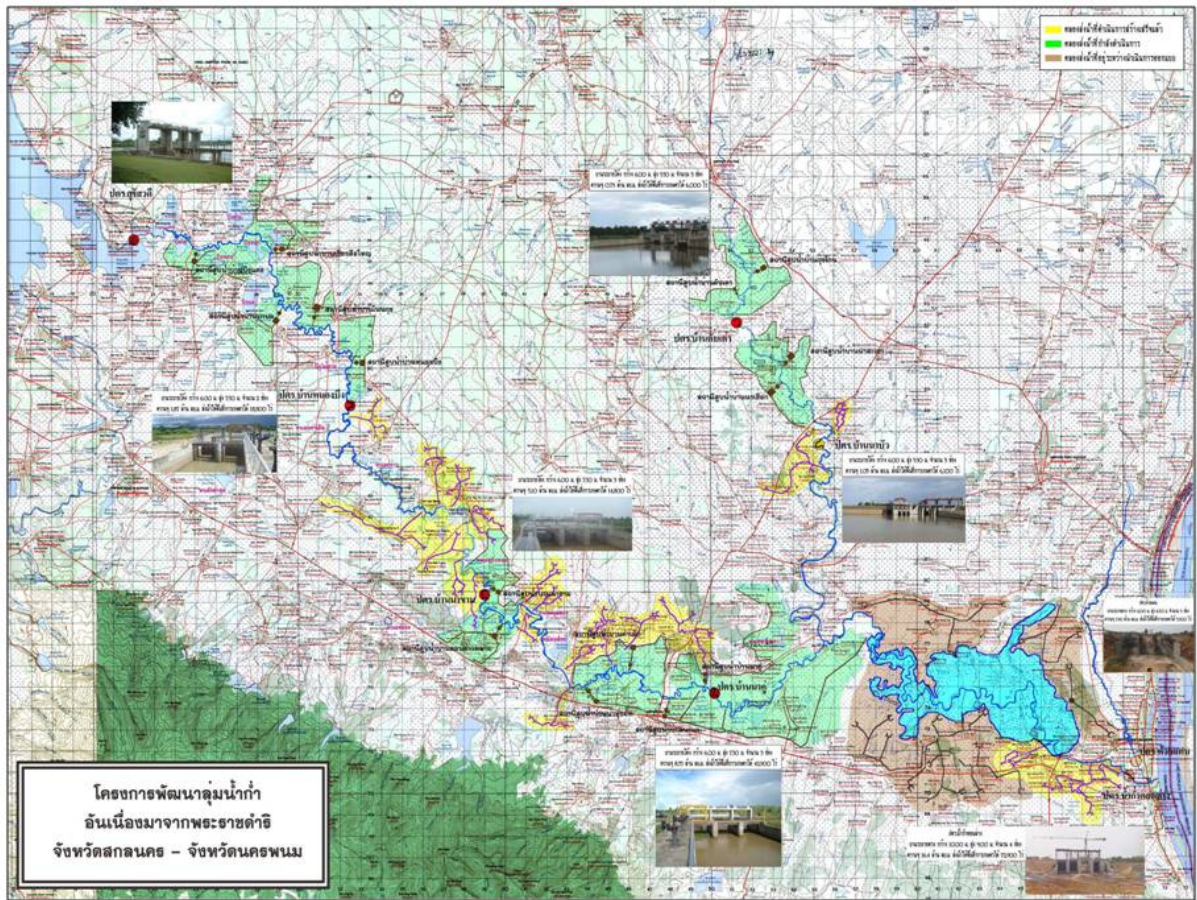
 ขอบเขตโครงการ

ที่มา : สถานีพัฒนาที่ดินนครพนม สำนักงานพัฒนาที่ดินเขต 4 และโครงการส่งน้ำและบำรุงรักษาพัฒนาลุ่มน้ำก่ำ

สถานะข้อมูล : ไฟล์ดิจิทัล (shp)

หมายเหตุ : รอยทาง สพต.นครพนม ตรวจสอบความถูกต้องกับกรมชลประทาน

แผนที่แสดงขอบเขตโครงการพัฒนาพื้นที่ลุ่มน้ำก่ำ

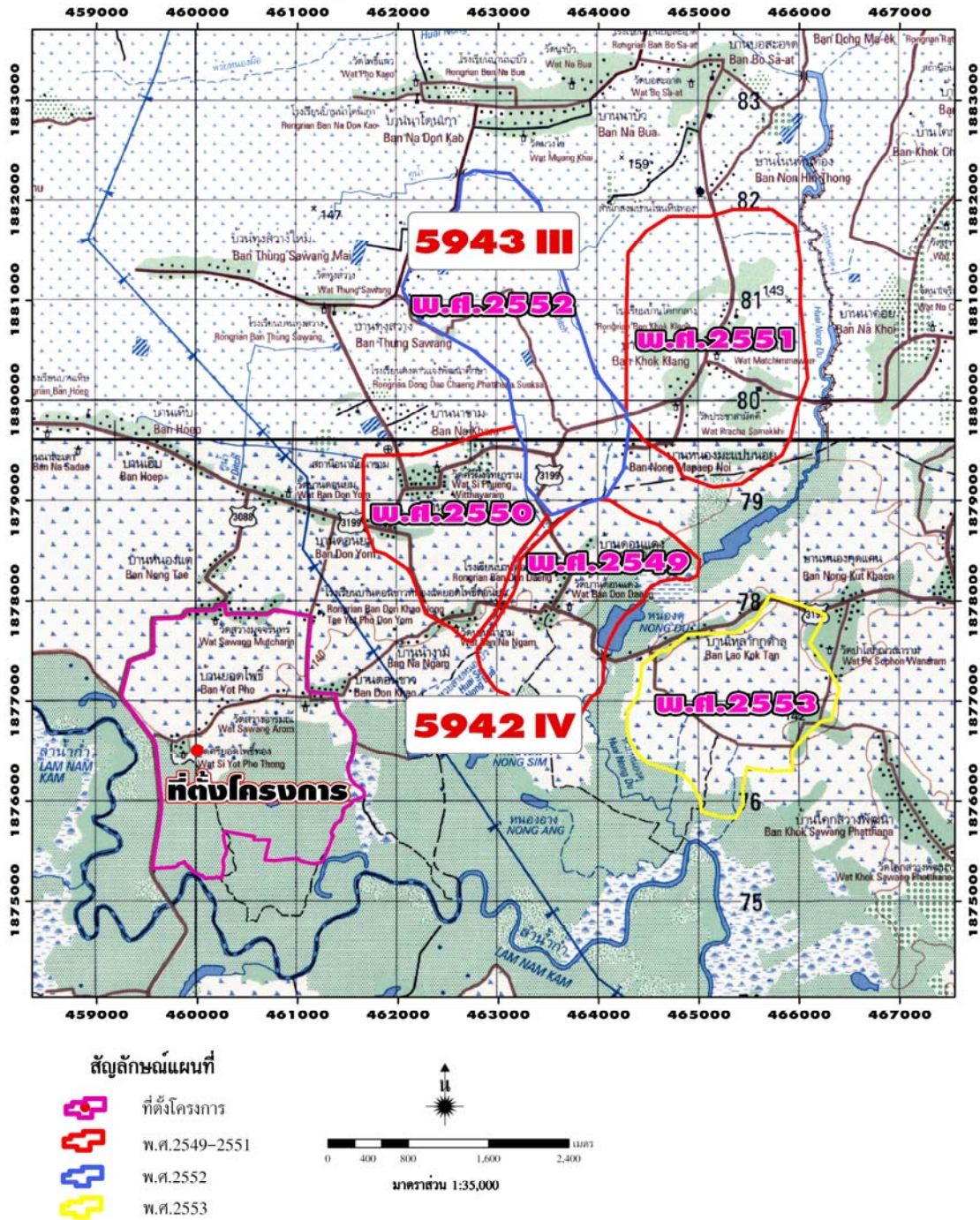


ที่มา : สถานีพัฒนาที่ดินนครพนม สำนักงานพัฒนาที่ดินเขต 4 และโครงการส่งน้ำและบำรุงรักษาพัฒนาลุ่มน้ำก่ำ

สถานะข้อมูล : ไฟล์ดิจิทัล (shp)

หมายเหตุ : รอทาง สฟต.นครพนม ตรวจสอบความถูกต้องกับกรมชลประทาน

กิจกรรมที่มีการดำเนินงานโดยกรมพัฒนาที่ดิน



ที่มา : สถานีพัฒนาที่ดินนครพนม สำนักงานพัฒนาที่ดินเขต 4
 สถานะข้อมูล : ไฟล์ดิจิทัล (shp)

กิจกรรมที่มีการดำเนินงานโดยกรมพัฒนาที่ดิน

หน่วยงานที่รับผิดชอบ : สถานีพัฒนาที่ดินนครพนม สำนักงานพัฒนาที่ดินเขต 4

- กิจกรรมดำเนินงาน :
- 1) จัดทำระบบอนุรักษ์ดินและน้ำ การปรับรูปแบบแปลงนาแบบที่ 1
 - 2) ส่งเสริมและสาธิต การทำ/การใช้ปุ๋ยหมักและปุ๋ยอินทรีย์น้ำ
 - 3) ส่งเสริมและสาธิตการใช้ปุ๋ยพืชสด