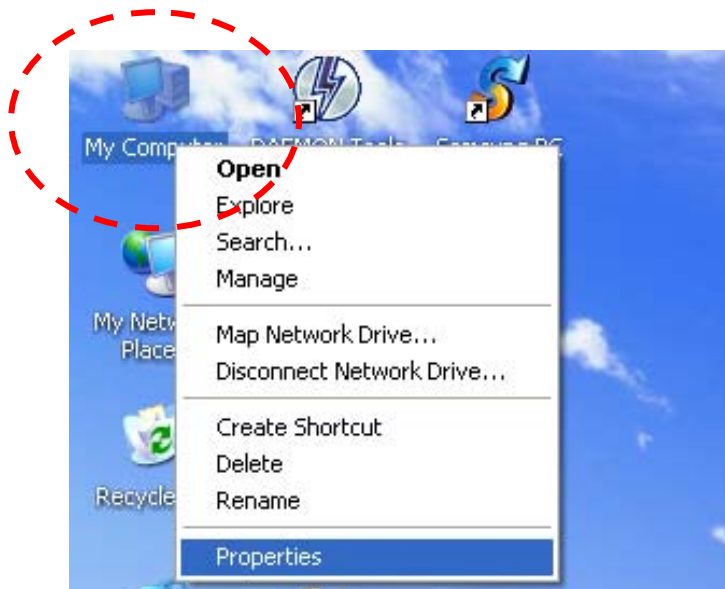


วิธีการเช็ครายละเอียดของเครื่องคอมพิวเตอร์

สำหรับการเช็ครายละเอียดเครื่องคอมพิวเตอร์สำหรับกรอกลงแบบฟอร์มการขึ้นทะเบียนคอมพิวเตอร์และการยื่นขึ้นตัวบุคคล นั้น สทก. ได้จัดทำคู่มือการตรวจเช็คค่าดังนี้

1. คลิกขวาที่ My Computer เลือก Properties



2. จะแสดงหน้าจอ ดังภาพ

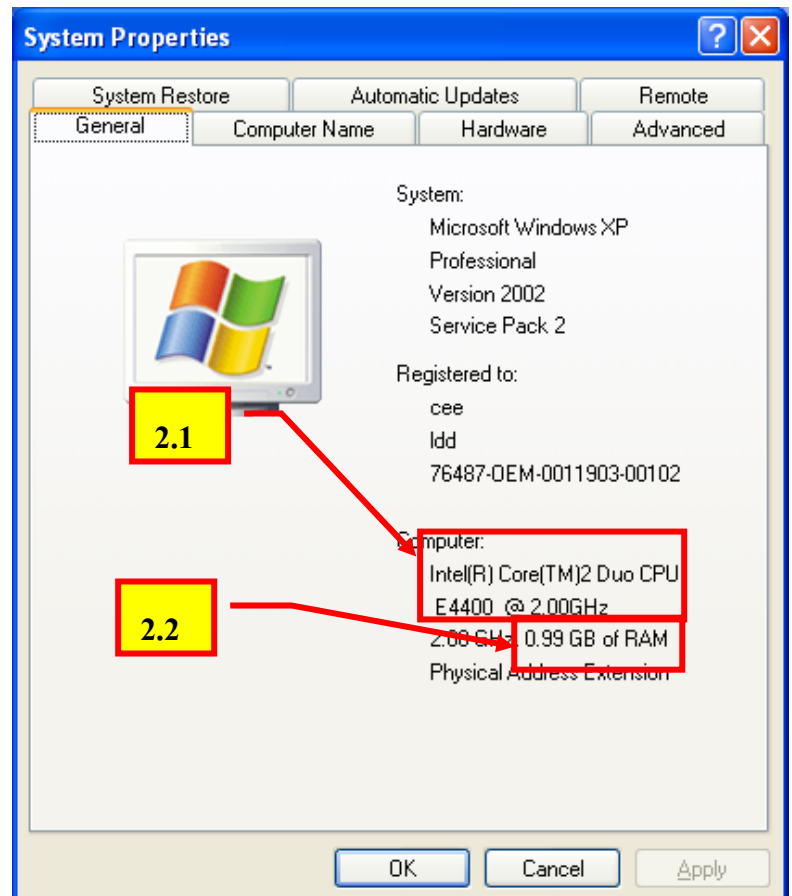
2.1 CPU

คือ **Intel(R) Core(TM)2Duo CPU**

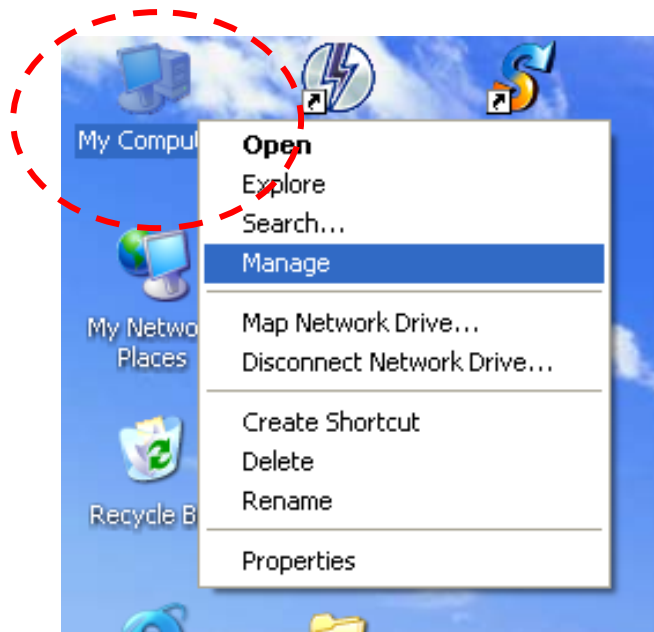
2.00 GHz,

2.2 หน่วยความจำ (MB)

คือ **0.99 GB**



3. วิธีการเช็คค่าความจุฮาร์ดดิสก์ (MB/GB) ให้คลิกขวาที่ My Computer เลือก Manage



4. เลือกที่ **Disk Management** จะแสดงตารางด้านขวามือ ให้นำค่าในช่อง **Capacity** บวก เช่น **0.55 GB (มาจาก 55 MB) + 100.12 GB + 48.83 GB** ดังนั้นค่าที่ได้คือ **149.5**

 A screenshot of the Windows 'Computer Management' console. The 'Disk Management' tool is selected in the left-hand tree view, indicated by a red box and a yellow box labeled '1'. The main pane displays a table of disk volumes. The 'Capacity' column values are highlighted with a red box and a yellow box labeled '2'. Below the table, the 'Disk 0' section shows a graphical representation of the disk with three partitions: SYSTEM (C:) (48.83 GB NTFS), DATA (D:) (100.12 GB NTFS), and a 55 MB FAT partition. The total capacity for Disk 0 is shown as 149.01 GB.

Volume	Layout	Type	File System	Status	Capacity	Free Space	% Free	Fault T
	Partition	Basic	FAT	Healthy (EISA Configuration)	55 MB	47 MB	85 %	No
DATA (D:)	Partition	Basic	NTFS	Healthy	100.12 GB	46.57 GB	46 %	No
SYSTEM (C:)	Partition	Basic	NTFS	Healthy (System)	48.83 GB	41.95 GB	85 %	No