

รายงาน

การใช้รูปถ่ายทางอากาศและภูมิสารสนเทศ
เพื่อสำรวจและประเมินผลผลิตเบื้องต้น
สำหรับทุเรียนและมังคุด
ทั่วประเทศ ปีการผลิต 2545/46

โดย

กรมพัฒนาที่ดิน
กระทรวงเกษตรและสหกรณ์
กุมภาพันธ์ 2546

คำนำ

ทุเรียน และมังคุด เป็นไม้ผลที่ให้ผลตอบแทนทางเศรษฐกิจค่อนข้างสูง แต่มักประสบกับปัญหาหาค่าตกต่ำและปัญหาสินค้าส่งออกที่ไม่ได้มาตรฐาน ดังนั้นทุเรียนและมังคุด จึงถูกกำหนดให้เป็นพืชหนึ่งที่ต้องเร่งรัดเพิ่มประสิทธิภาพการผลิตเพื่อการส่งออก ด้วยเหตุนี้คณะรัฐมนตรีจึงมีมติเมื่อวันที่ 25 มิถุนายน 2545 ให้จัดตั้งกลุ่มบริหารสินค้าเกษตร โดยกระทรวงเกษตรและสหกรณ์เป็นผู้รับผิดชอบพืชทั้งสองชนิด ดังนั้นกระทรวงเกษตรและสหกรณ์จึงเร่งรัดดำเนินการจัดทำแผนแม่บททั้งระยะสั้นและระยะปานกลางให้แล้วเสร็จโดยเร็วภายในระยะเวลา 7 เดือน เพื่อให้คณะรัฐมนตรีเห็นชอบแผนแม่บทดังกล่าว ทั้งนี้กรมพัฒนาที่ดิน ซึ่งเป็นหน่วยงานหลักที่ดูแลรับผิดชอบงานด้าน สารสนเทศภูมิศาสตร์ของกระทรวงเกษตรและสหกรณ์ ได้รับมอบหมายให้ผู้ดำเนินการสำรวจและจัดทำฐานข้อมูลสารสนเทศภูมิศาสตร์(GIS)ของพืชทั้ง 2 ชนิดให้เสร็จสิ้นภายในระยะเวลา 4 เดือน

อย่างไรก็ตามการดำเนินการในปี 2545/2546 นี้เป็นการดำเนินการในระยะเวลาจำกัดเพียง 4 เดือน ดังนั้นข้อมูลบางส่วนของพืชทั้งสองที่กระจายอยู่ในพื้นที่ที่เป็นส่วนของสวนผสมจะไม่สามารถเก็บข้อมูลได้ครบถ้วนทุกรายเกษตรกร

การดำเนินการครั้งนี้ได้รับความร่วมมือจากเจ้าหน้าที่ส่วนวิเคราะห์การใช้ที่ดิน สำนักสำรวจดินและวางแผนการใช้ที่ดิน กรมพัฒนาที่ดิน ทำให้การดำเนินงานสำเร็จด้วยดีภายในระยะเวลาที่กำหนด จึงใคร่ขอขอบคุณผู้ร่วมดำเนินการทุกท่านไว้ ณ ที่นี้

นายอรรถ สมร่าง
อธิบดีกรมพัฒนาที่ดิน

รายงานฉบับผู้บริหาร

ผลจากการประชุมคณะรัฐมนตรี เมื่อ 25 มิถุนายน 2545 ให้มีนโยบายจัดตั้งกลุ่มบริหารสินค้าเกษตร เพื่อรับผิดชอบในการแก้ไขปัญหาไม้ผลอย่างครบวงจร กระทรวงเกษตรและสหกรณ์จะเป็นผู้รับผิดชอบดำเนินการในสินค้าทุเรียนและมังคุด ดังนั้นกระทรวงเกษตรและสหกรณ์จึงได้เร่งดำเนินการจัดทำแผนแม่บททั้งระยะสั้นและระยะปานกลางให้แล้วเสร็จโดยเร็วภายในระยะเวลา 7 เดือน และกรมพัฒนาที่ดินได้รับมอบหมายให้เป็นผู้ดำเนินการสำรวจและจัดทำฐานข้อมูลสารสนเทศภูมิศาสตร์ของพืชทั้ง 2 ชนิดให้แล้วเสร็จสิ้นภายในระยะเวลา 4 เดือน โดยมีวัตถุประสงค์ เพื่อสำรวจตำแหน่งพื้นที่ปลูกมังคุดและทุเรียนในพื้นที่โครงการรวม 26 จังหวัด สำรวจข้อมูลพื้นฐาน โดยใช้แบบสอบถามที่เกี่ยวข้องกับปัจจัยการผลิตและการคาดคะเนระดับผลผลิตและราคา และจัดทำแผนที่ Digital แสดงพื้นที่ปลูกและผลผลิตของทุเรียนและมังคุดในพื้นที่โครงการ

ผลการดำเนินการ สามารถรวบรวมจุดตรวจสอบในภาคสนามได้ 41,800 จุด เป็นแบบสอบถามของทุเรียนจำนวน 23,854 จุด และมังคุด 17,946 จุด พบว่า พันธุ์ทุเรียนที่เกษตรกรนิยมปลูกมากที่สุดได้แก่ พันธุ์หมอนทองร้อยละ 60.65 ปลูกหลายพันธุ์ปะปนกันร้อยละ 25.19 พันธุ์อื่นๆ (ก้านยาว กระดุม พวงมณี กบ รวง ฯลฯ) ร้อยละ 6.92 พันธุ์ชะนีร้อยละ 4.31 พันธุ์พื้นเมืองร้อยละ 2.93

จากการวิเคราะห์พื้นที่ปลูกและคาดคะเนผลผลิตด้วยระบบสารสนเทศภูมิศาสตร์ พบว่า พื้นที่สำรวจใน 26 จังหวัด ทั้ง 5 ภูมิภาค มีพื้นที่ปลูกทุเรียนทั้งสิ้น 736,355 ไร่ ผลผลิตรวมประมาณ 870,889.34 ตัน เป็นทุเรียนที่ให้ผลผลิตแล้ว 664,528 ไร่ หรือประมาณร้อยละ 90.25 ของพื้นที่ปลูกทุเรียนทั่วประเทศ จังหวัดที่มีพื้นที่ปลูกมากที่สุดคือจังหวัดจันทบุรี ชุมพร และจังหวัดระยอง ตามลำดับ สำหรับมังคุดมีพื้นที่ปลูกประมาณ 322,508 ไร่ ผลผลิตรวมประมาณ 196,262.98 ตัน จากพื้นที่ให้ผลผลิตแล้ว 226,501 ไร่ หรือ ร้อยละ 70.23 โดยภาคใต้เป็นแหล่งผลิตใหญ่ของประเทศประมาณ 111,239.55 ตัน หรือประมาณร้อยละ 56.68 ของผลผลิตทั้งประเทศ โดยปลูกมากที่สุดที่จังหวัด ชุมพร และจังหวัดนครศรีธรรมราช สำหรับภาคตะวันออกมีพื้นที่ปลูก 121,689 ไร่ มีผลผลิตประมาณ 84,742.90 ตัน หรือประมาณร้อยละ 43.18 โดยมีจังหวัดจันทบุรี ระยอง และจังหวัดตราดเป็นแหล่งผลิตที่สำคัญรายละเอียดแบ่งเป็นรายภาคดังนี้

- 1) ภาคกลาง มีพื้นที่สำรวจใน 3 จังหวัด คือ จังหวัดนนทบุรี นครนายก และประจวบคีรีขันธ์
 - พื้นที่ปลูกทุเรียน 2,754 ไร่ ให้ผลผลิตแล้ว ร้อยละ 86.24 ของพื้นที่ปลูกทั้งภาค
 - ผลผลิตรวม 2,640.86 ตัน จังหวัดที่มีพื้นที่ปลูกมากที่สุด คือ จังหวัดประจวบคีรีขันธ์
 - พื้นที่ปลูกมังคุดรวม 727 ไร่ เป็นพื้นที่ให้ผลผลิตแล้วร้อยละ 20.36 ของพื้นที่ปลูกทั้งภาค
 - ผลผลิตรวม 63.69 ตัน หรือร้อยละ 0.033 ของผลผลิตทั้งประเทศ จังหวัดที่มีพื้นที่ปลูกมากที่สุดคือ จังหวัดประจวบคีรีขันธ์
- 2) ภาคตะวันออก มีพื้นที่สำรวจ 6 จังหวัด คือ จังหวัดปราจีนบุรี ฉะเชิงเทรา ชลบุรี ระยอง จันทบุรี และตราด

- พื้นที่ปลูกทุเรียนรวม 394,922 ไร่ เป็นพื้นที่ให้ผลผลิตแล้วร้อยละ 88.70 ของพื้นที่ปลูกทั้งภาค
 - ผลผลิตรวม 608,733.61 ตัน หรือประมาณร้อยละ 69.90 ของปริมาณผลผลิตทั้งประเทศ จังหวัดที่มีพื้นที่ปลูกมากที่สุดคือ จังหวัดจันทบุรี ระยอง และตราดตามลำดับ
 - พื้นที่ปลูกมังคุดรวม 121,689 ไร่ เป็นพื้นที่ให้ผลผลิตแล้วร้อยละ 71.74 ของพื้นที่ทั้งภาค จังหวัดที่มีพื้นที่ปลูกมากที่สุดคือ จังหวัดจันทบุรี
 - ผลผลิตรวมประมาณ 84,742.90 ตัน หรือประมาณร้อยละ 43.178 ของผลผลิตทั้งประเทศ
- 3) ภาคตะวันออกเฉียงเหนือ มีพื้นที่สำรวจ 1 จังหวัดคือ จังหวัดศรีสะเกษ
- พื้นที่ปลูกทุเรียนรวม 2,348 ไร่ เป็นพื้นที่ให้ผลผลิตแล้วร้อยละ 79.73 ของพื้นที่ทั้งภาค
 - ผลผลิตรวมประมาณ 1,552.55 ตันหรือประมาณร้อยละ 0.18 ของผลผลิตทั้งประเทศ
 - พื้นที่ปลูกมังคุดรวม 149 ไร่ เป็นพื้นที่ให้ผลผลิตแล้วเพียงร้อยละ 16.11 จากการคาดคะเน จะให้ผลผลิตประมาณ 2.88 ตัน
- 4) ภาคเหนือ มีพื้นที่สำรวจใน 2 จังหวัดคือ จังหวัดอุตรดิตถ์ และจังหวัดสุโขทัย
- พื้นที่ปลูกทุเรียนรวม 22,166 ไร่ เป็นพื้นที่ให้ผลผลิตแล้วร้อยละ 93.28 ของพื้นที่ทั้งภาค โดยพื้นที่ส่วนใหญ่ประมาณร้อยละ 95 จะอยู่ในจังหวัดอุตรดิตถ์ มีผลผลิตประมาณ 12,710.04 ตัน
 - พื้นที่ปลูกมังคุดรวม 199,567 ไร่ เป็นพื้นที่ให้ผลผลิตแล้วร้อยละ 69.52 ของพื้นที่ทั้งภาค ผลผลิตรวมประมาณ 213.96 ตัน ส่วนใหญ่ปลูกในจังหวัดอุตรดิตถ์เช่นเดียวกัน
- 5) ภาคใต้ มีพื้นที่สำรวจใน 14 จังหวัด
- พื้นที่ปลูกทุเรียนรวม 314,165 ไร่ เป็นพื้นที่ให้ผลผลิตแล้วร้อยละ 92.09 ของพื้นที่ทั้งภาค พื้นที่ปลูกส่วนใหญ่จะอยู่ในจังหวัดชุมพร นครศรีธรรมราช และจังหวัดสุราษฎร์ธานีตามลำดับ
 - ผลผลิตรวมประมาณ 245,252.28 ตัน หรือประมาณร้อยละ 28.16 ของผลผลิตทั้งประเทศ
 - พื้นที่ปลูกมังคุดรวม 199,567 ไร่ เป็นพื้นที่ให้ผลผลิตแล้วประมาณร้อยละ 69.52 ของพื้นที่ปลูกทั้งภาค
 - ผลผลิตรวมประมาณ 111,239.55 ตัน หรือมากกว่าครึ่งหนึ่ง(ประมาณร้อยละ 56.68)ของผลผลิตทั้งประเทศ (รายละเอียดดูในตาราง)

ตารางที่ 1 รายละเอียดการผลิตทุเรียนและมังคุดรายภาคของประเทศไทย ปีการผลิต 2545/46

ภาค	ทุเรียน							มังคุด						
	เนื้อที่ปลูก (ไร่)					ผลผลิต (ตัน)	ร้อยละ	เนื้อที่ปลูก (ไร่)					ผลผลิต (ตัน)	ร้อยละ
	ให้ผลผลิต	ร้อยละ	ไม่ให้ผลผลิต	ร้อยละ	เนื้อที่ปลูกรวม			ให้ผลผลิต	ร้อยละ	ไม่ให้ผลผลิต	ร้อยละ	เนื้อที่ปลูกรวม		
รวมทั้งหมด	664,528	90.25	71,827	9.75	736,355	870,889.34	100.00	226,501	70.23	96,007	29.77	322,508	196,262.98	100.00
ภาคกลาง	2,375	86.24	379	13.76	2,754	2,640.86	0.303	148	20.36	579	79.64	727	63.69	0.033
ภาคตะวันออก	350,279	88.70	44,643	11.30	394,922	608,733.61	69.898	87,298	71.74	34,391	28.26	121,689	84,742.90	43.178
ภาคตะวันออกเฉียงเหนือ	1,872	79.73	476	20.27	2,348	1,552.55	0.180	24	16.11	125	83.89	149	2.88	0.001
ภาคเหนือ	20,677	93.28	1,489	6.72	22,166	12,710.04	1.459	292	77.66	84	22.34	376	213.96	0.109
ภาคใต้	289,325	92.09	24,840	7.91	314,165	245,252.28	28.160	138,739	69.52	60,828	30.48	199,567	111,239.55	56.679

สารบัญตาราง

สารบัญรูป

บทที่ 1 บทนำ

1.1	ความเป็นมาของโครงการ	1
1.2	วัตถุประสงค์	2
1.3	คณะผู้ดำเนินการ	2
1.4	ระยะเวลาดำเนินการ	2
1.5	พื้นที่ดำเนินการ	2
1.6	ผลที่จะได้รับ	3
1.7	หน่วยงานที่นำผลการวิจัยไปใช้ประโยชน์	3

บทที่ 2 วิธีดำเนินการ

2.1	ขอบเขตของการดำเนินงาน	4
2.2	อุปกรณ์และข้อมูลที่ใช้ดำเนินการ	4
2.2.1	อุปกรณ์	4
2.2.2	ข้อมูล	4
2.3	ขั้นตอนการดำเนินการ	5
2.3.1	การรวบรวมและตรวจสอบเอกสาร	5
2.3.2	การเตรียมข้อมูลจากแผนที่การใช้ที่ดินและรูปถ่ายทางอากาศ	5
2.3.3	การตรวจสอบและรวบรวมข้อมูลภาคสนาม	5
2.3.4	การสร้างฐานข้อมูล	10
2.3.5	การวิเคราะห์ข้อมูลเพื่อประเมินพื้นที่ปลูกและผลผลิต	13
2.3.6	จัดทำแผนที่และเขียนรายงาน	13

บทที่ 3 ผลการดำเนินการ

บทที่ 4 ปัญหาและอุปสรรคในการดำเนินการ

4.1	ปัญหาในการสำรวจและรวบรวมข้อมูลภาคสนาม	16
4.2	ปัญหาและการจัดการด้านการผลิตของเกษตรกร	17
4.3	ความต้องการของเกษตรกร	18

บรรณานุกรม

19

ภาคผนวก

20

สารบัญ(ต่อ)

	หน้า
ภาคผนวก 1 ตารางแสดงจำนวนและอัตราร้อยละของจุดตรวจสอดบ จำแนกรายอายุ ของทุเรียนรายจังหวัด ปี 2545/46	21
ภาคผนวก 2 ตารางแสดงจำนวนและอัตราร้อยละของจุดตรวจสอดบ จำแนกรายอายุ ของมังคุดรายจังหวัด ปี 2545/46	23
ภาคผนวก 3 ตารางแสดงจำนวนและอัตราร้อยละของจุดตรวจสอดบ จำแนกรายพันธุ์ ของทุเรียนรายจังหวัด ปี 2545/46	25
ภาคผนวก 4 ตารางแสดงรายละเอียดแหล่งรับซื้อ-ขาย และแปรรูป ทุเรียน-มังคุด รายจังหวัด ปี 2545/46	27

สารบัญตาราง

ตารางที่	หน้า	
ก	ระยะเวลาเก็บเกี่ยวและราคาที่เหมาะสมที่เกษตรกรขายได้ของทุเรียนรายจังหวัด ปี 2545	8
ข	ระยะเวลาเก็บเกี่ยวและราคาที่เหมาะสมที่เกษตรกรขายได้ของมังคุดรายจังหวัด ปี 2545	9
1	รายละเอียดการผลิตทุเรียนและมังคุดรายภาคของประเทศไทย ปีการผลิต 2545/46	ก-2
1-1	รายละเอียดการผลิตทุเรียนรายจังหวัดของประเทศไทย ปีการผลิต 2545/46	ก-3
1-2	รายละเอียดการผลิตมังคุดรายจังหวัดของประเทศไทย ปีการผลิต 2545/46	ก-5
2	รายละเอียดการผลิตทุเรียนรายจังหวัดภาคกลาง ปีการผลิต 2545/46	ข-2
3	รายละเอียดการผลิตมังคุดรายจังหวัดภาคกลาง ปีการผลิต 2545/46	ข-4
4-1	รายละเอียดการผลิตทุเรียนรายตำบลของจังหวัดนครนายก ปีการผลิต 2545/46	ข-6
4-2	รายละเอียดการผลิตมังคุดรายตำบลของจังหวัดนครนายก ปีการผลิต 2545/46	ข-7
5-1	รายละเอียดการผลิตทุเรียนรายตำบลของจังหวัดนนทบุรี ปีการผลิต 2545/46	ข-9
5-2	รายละเอียดการผลิตมังคุดรายตำบลของจังหวัดนนทบุรี ปีการผลิต 2545/46	ข10
6-1	รายละเอียดการผลิตทุเรียนรายตำบลของจังหวัดประจวบคีรีขันธ์ ปีการผลิต 2545/46	ข-12
6-2	รายละเอียดการผลิตมังคุดรายตำบลของจังหวัดประจวบคีรีขันธ์ ปีการผลิต 2545/46	ข-13
7	รายละเอียดการผลิตทุเรียนรายจังหวัดภาคตะวันออก ปีการผลิต 2545/46	ค-2
8	รายละเอียดการผลิตมังคุดรายจังหวัดภาคตะวันออก ปีการผลิต 2545/46	ค-4
9-1	รายละเอียดการผลิตทุเรียนรายตำบลของจังหวัดจันทบุรี ปีการผลิต 2545/46	ค-6
9-2	รายละเอียดการผลิตมังคุดรายตำบลของจังหวัดจันทบุรี ปีการผลิต 2545/46	ค-10
10-1	รายละเอียดการผลิตทุเรียนรายตำบลของจังหวัดฉะเชิงเทรา ปีการผลิต 2545/46	ค-15
10-2	รายละเอียดการผลิตมังคุดรายตำบลของจังหวัดฉะเชิงเทรา ปีการผลิต 2545/46	ค-16
11-1	รายละเอียดการผลิตทุเรียนรายตำบลของจังหวัดชลบุรี ปีการผลิต 2545/46	ค-18
11-2	รายละเอียดการผลิตมังคุดรายตำบลของจังหวัดชลบุรี ปีการผลิต 2545/46	ค-19
12-1	รายละเอียดการผลิตทุเรียนรายตำบลของจังหวัดตราด ปีการผลิต 2545/46	ค-21
12-2	รายละเอียดการผลิตมังคุดรายตำบลของจังหวัดตราด ปีการผลิต 2545/46	ค-23
13-1	รายละเอียดการผลิตทุเรียนรายตำบลของจังหวัดปราจีนบุรี ปีการผลิต 2545/46	ค-26
13-2	รายละเอียดการผลิตมังคุดรายตำบลของจังหวัดปราจีนบุรี ปีการผลิต 2545/46	ค-27
14-1	รายละเอียดการผลิตทุเรียนรายตำบลของจังหวัดระยอง ปีการผลิต 2545/46	ค-29
14-2	รายละเอียดการผลิตมังคุดรายตำบลของจังหวัดระยอง ปีการผลิต 2545/46	ค-32

สารบัญตาราง(ต่อ)

ตารางที่		หน้า
32-1	รายละเอียดการผลิตทุเรียนรายตำบลของจังหวัดภูเก็ต ปีการผลิต 2545/46	ฉ-69
32-2	รายละเอียดการผลิตมังคุดรายตำบลของจังหวัดภูเก็ต ปีการผลิต 2545/46	ฉ-70
33-1	รายละเอียดการผลิตทุเรียนรายตำบลของจังหวัดยะลา ปีการผลิต 2545/46	ฉ-72
33-2	รายละเอียดการผลิตมังคุดรายตำบลของจังหวัดยะลา ปีการผลิต 2545/46	ฉ-76
34-1	รายละเอียดการผลิตทุเรียนรายตำบลของจังหวัดระนอง ปีการผลิต 2545/46	ฉ-80
34-2	รายละเอียดการผลิตมังคุดรายตำบลของจังหวัดระนอง ปีการผลิต 2545/46	ฉ-82
35-1	รายละเอียดการผลิตทุเรียนรายตำบลของจังหวัดสงขลา ปีการผลิต 2545/46	ฉ-85
35-2	รายละเอียดการผลิตมังคุดรายตำบลของจังหวัดสงขลา ปีการผลิต 2545/46	ฉ-90
36-1	รายละเอียดการผลิตทุเรียนรายตำบลของจังหวัดสตูล ปีการผลิต 2545/46	ฉ-95
36-2	รายละเอียดการผลิตมังคุดรายตำบลของจังหวัดสตูล ปีการผลิต 2545/46	ฉ-96
37-1	รายละเอียดการผลิตทุเรียนรายตำบลของจังหวัดสุราษฎร์ธานี ปีการผลิต 2545/46	ฉ-98
37-2	รายละเอียดการผลิตมังคุดรายตำบลของจังหวัดสุราษฎร์ธานี ปีการผลิต 2545/46	ฉ-103

สารบัญรูป

รูปที่		หน้า
1	แผนที่พื้นที่ปลูกทุเรียนและมังคุดของประเทศไทย ปีการผลิต 2545/46	ก-1
2	แผนที่พื้นที่ปลูกทุเรียนภาคกลาง ปีการผลิต 2545/46	ข-1
3	แผนที่พื้นที่ปลูกมังคุดภาคกลาง ปีการผลิต 2545/46	ข-3
4	แผนที่พื้นที่ปลูกทุเรียนและมังคุดจังหวัดนครนายก ปีการผลิต 2545/46	ข-5
5	แผนที่พื้นที่ปลูกทุเรียนและมังคุดจังหวัดนนทบุรี ปีการผลิต 2545/46	ข-8
6	แผนที่พื้นที่ปลูกทุเรียนและมังคุดจังหวัดประจวบคีรีขันธ์ ปีการผลิต 2545/46	ข-11
7	แผนที่พื้นที่ปลูกทุเรียนภาคตะวันออก ปีการผลิต 2545/46	ค-1
8	แผนที่พื้นที่ปลูกมังคุดภาคตะวันออก ปีการผลิต 2545/46	ค-3
9	แผนที่พื้นที่ปลูกทุเรียนและมังคุดจังหวัดจันทบุรี ปีการผลิต 2545/46	ค-5
10	แผนที่พื้นที่ปลูกทุเรียนและมังคุดจังหวัดฉะเชิงเทรา ปีการผลิต 2545/46	ค-14
11	แผนที่พื้นที่ปลูกทุเรียนและมังคุดจังหวัดชลบุรี ปีการผลิต 2545/46	ค-17
12	แผนที่พื้นที่ปลูกทุเรียนและมังคุดจังหวัดตราด ปีการผลิต 2545/46	ค-20
13	แผนที่พื้นที่ปลูกทุเรียนและมังคุดจังหวัดปราจีนบุรี ปีการผลิต 2545/46	ค-25
14	แผนที่พื้นที่ปลูกทุเรียนและมังคุดจังหวัดระยอง ปีการผลิต 2545/46	ค-28
15	แผนที่พื้นที่ปลูกทุเรียนภาคตะวันออกเฉียงเหนือ ปีการผลิต 2545/46	ง-1
16	แผนที่พื้นที่ปลูกมังคุดภาคตะวันออกเฉียงเหนือ ปีการผลิต 2545/46	ง-3
17	แผนที่พื้นที่ปลูกทุเรียนและมังคุดจังหวัดศรีสะเกษ ปีการผลิต 2545/46	ง-5
18	แผนที่พื้นที่ปลูกทุเรียนภาคเหนือ ปีการผลิต 2545/46	จ-1
19	แผนที่พื้นที่ปลูกมังคุดภาคเหนือ ปีการผลิต 2545/46	จ-3
20	แผนที่พื้นที่ปลูกทุเรียนและมังคุดจังหวัดสุโขทัย ปีการผลิต 2545/46	จ-5
21	แผนที่พื้นที่ปลูกทุเรียนและมังคุดจังหวัดอุตรดิตถ์ ปีการผลิต 2545/46	จ-8
22	แผนที่พื้นที่ปลูกทุเรียนภาคใต้ ปีการผลิต 2545/46	ฉ-1
23	แผนที่พื้นที่ปลูกมังคุดภาคใต้ ปีการผลิต 2545/46	ฉ-3
24	แผนที่พื้นที่ปลูกทุเรียนและมังคุดจังหวัดกระบี่ ปีการผลิต 2545/46	ฉ-5
25	แผนที่พื้นที่ปลูกทุเรียนและมังคุดจังหวัดชุมพร ปีการผลิต 2545/46	ฉ-10
26	แผนที่พื้นที่ปลูกทุเรียนและมังคุดจังหวัดตรัง ปีการผลิต 2545/46	ฉ-18

สารบัญรูป(ต่อ)

รูปที่		หน้า
27	แผนที่พื้นที่ปลูกทุเรียนและมังคุดจังหวัดนครศรีธรรมราช ปีการผลิต 2545/46	ฉ-23
28	แผนที่พื้นที่ปลูกทุเรียนและมังคุดจังหวัดนราธิวาส ปีการผลิต 2545/46	ฉ-36
29	แผนที่พื้นที่ปลูกทุเรียนและมังคุดจังหวัดปัตตานี ปีการผลิต 2545/46	ฉ-47
30	แผนที่พื้นที่ปลูกทุเรียนและมังคุดจังหวัดพังงา ปีการผลิต 2545/46	ฉ-53
31	แผนที่พื้นที่ปลูกทุเรียนและมังคุดจังหวัดพัทลุง ปีการผลิต 2545/46	ฉ-60
32	แผนที่พื้นที่ปลูกทุเรียนและมังคุดจังหวัดภูเก็ต ปีการผลิต 2545/46	ฉ-68
33	แผนที่พื้นที่ปลูกทุเรียนและมังคุดจังหวัดยะลา ปีการผลิต 2545/46	ฉ-71
34	แผนที่พื้นที่ปลูกทุเรียนและมังคุดจังหวัดระนอง ปีการผลิต 2545/46	ฉ-79
35	แผนที่พื้นที่ปลูกทุเรียนและมังคุดจังหวัดสงขลา ปีการผลิต 2545/46	ฉ-84
36	แผนที่พื้นที่ปลูกทุเรียนและมังคุดจังหวัดสตูล ปีการผลิต 2545/46	ฉ-94
37	แผนที่พื้นที่ปลูกทุเรียนและมังคุดจังหวัดสุราษฎร์ธานี ปีการผลิต 2545/46	ฉ-97

บทที่ 1

บทนำ

1.1 ความเป็นมาของโครงการ

ทุเรียน และมังคุด เป็นไม้ผลที่ให้ผลตอบแทนทางเศรษฐกิจค่อนข้างสูง และมีศักยภาพในการขยายตลาดการส่งออกได้อีกมากและเป็นพืชที่กำหนดให้ต้องเร่งรัดเพิ่มประสิทธิภาพการผลิตเพื่อการส่งออก (กรมส่งเสริมการเกษตร, 2545) ในปี 2543 ประเทศไทยสามารถผลิตทุเรียนผลสด ได้ทั้งหมด 648,904 ตัน โดยมีมูลค่าผลผลิต ตามราคาที่เกษตรกรขายได้ประมาณ 14,068 ล้านบาท ในจำนวนนี้ใช้บริโภคภายในประเทศถึงร้อยละ 84 และส่งออกในรูปแบบผลสดและแช่แข็งเพียงร้อยละ 16 ของผลผลิตทั้งหมด ซึ่งคิดเป็นมูลค่าเพียง 2,321.5 ล้านบาท ขณะที่ปริมาณผลผลิตมังคุด 162,788 ตัน มีมูลค่าผลผลิต 4,078 ล้านบาท ซึ่งใช้บริโภคภายในประเทศถึงร้อยละ 96 และส่งออกเพียงร้อยละ 4 ของผลผลิตเท่านั้น (สำนักงานเศรษฐกิจการเกษตร, 2545) จะเห็นได้ว่าผลไม้ทั้ง 2 ชนิด มีปริมาณการส่งออกสู่ตลาดโลกค่อนข้างน้อย โดยมีมูลค่าส่งออกทั้ง 2 ชนิดรวมกันประมาณปีละ 2,480 ล้านบาทเท่านั้น

ผลจากการประชุมคณะรัฐมนตรี เมื่อ 25 มิถุนายน 2545 ให้มีนโยบายจัดตั้งกลุ่มบริหารสินค้าเกษตรเพื่อรับผิดชอบในการแก้ไขปัญหาไม้ผลอย่างครบวงจร กระทรวงเกษตรและสหกรณ์จะเป็นผู้รับผิดชอบดำเนินการในสินค้าทุเรียนและมังคุด เนื่องจากสินค้าดังกล่าวยังมีช่องทางพัฒนาสินค้าและการตลาด จึงสมควรทำแผนแม่บททั้งระยะสั้นและปานกลาง โดยให้มีคณะทำงานเฉพาะกิจเพื่อร่วมกันดำเนินการให้แล้วเสร็จโดยเร็ว

ดังนั้นกระทรวงเกษตรและสหกรณ์จึงได้เร่งดำเนินการจัดทำแผนแม่บททั้งระยะสั้นและระยะปานกลางให้แล้วเสร็จโดยเร็วภายในระยะเวลา 7 เดือน โดยมีแนวทางในการดำเนินงาน คือ

- จัดทำข้อมูลสารสนเทศทางภูมิศาสตร์ (GIS) ได้แก่ พื้นที่เพาะปลูก แหล่งปลูก อายุ
- สำรวจและจัดทำระบบข้อมูล (Profile) ทั้งด้านชนิดพันธุ์ ปริมาณการผลิต ผลผลิต ตลาดการค้า ระหว่างประเทศ ราคา ข้อมูลด้านโครงสร้างพื้นฐานในการเก็บรักษา แปรรูปผลผลิต ข้อกำหนดมาตรฐานของสินค้า และการควบคุมการนำเข้า – ส่งออก
- วิเคราะห์สภาพปัญหา และหาแนวทางวิธีการแก้ไข
- จัดทำแผนงาน / โครงการตามมาตรการในการแก้ไขปัญหา ทั้งระยะสั้น ปานกลาง โดยมาตรการระยะสั้นจะมีการนำเสนอเป็นนโยบายของรัฐ ซึ่งจะต้องมีการติดตามประเมินผลการดำเนินงานของมาตรการดังกล่าว
- และกรมพัฒนาที่ดินได้รับมอบหมายให้เป็นผู้ดำเนินการสำรวจและจัดทำฐานข้อมูลสารสนเทศภูมิศาสตร์ของพืชทั้ง 2 ชนิดให้แล้วเสร็จสิ้นภายในระยะเวลา 4 เดือน

1.2 วัตถุประสงค์

- 1) เพื่อสำรวจพื้นที่ปลูกทุเรียนและมังคุดเพื่อประเมินผลผลิตเป็นรายตำบลในพื้นที่ 19 จังหวัด การรวม 26 จังหวัด
- 2) เพื่อสำรวจข้อมูลพื้นฐาน โดยใช้แบบสอบถามที่เกี่ยวข้องกับปัจจัยการผลิตและการคาดคะเนระดับผลผลิตและราคา เพื่อสร้างฐานข้อมูลการผลิต
- 3) เพื่อจัดทำแผนที่ Digital แสดงพื้นที่ปลูกและผลผลิตของทุเรียนและมังคุดในพื้นที่โครงการ

1.3 คณะผู้ดำเนินการ

- ที่ปรึกษา

นายอรรถ สมร่วง	อธิบดีกรมพัฒนาที่ดิน
นายสหัส นิลพันธุ์	ผู้อำนวยการสำนักสำรวจดินและวางแผนการใช้ที่ดิน

- คณะผู้ดำเนินการ

นางสาวพร้อมจิตร์ ตระกูลดิษฐ์	ส่วนวิเคราะห์สภาพการใช้ที่ดิน
นางวลัยรัตน์ วรรณปิยะรัตน์	ส่วนวิเคราะห์สภาพการใช้ที่ดิน
นายบุญรักษ์ พัฒนกก	ส่วนวิเคราะห์สภาพการใช้ที่ดิน
นายสุเทพ ชุติรัตน์พันธุ์	ส่วนวิเคราะห์สภาพการใช้ที่ดิน

- คณะผู้ตรวจสอบภาคสนาม

เจ้าหน้าที่ส่วนวิเคราะห์สภาพการใช้ที่ดิน สำนักสำรวจดินและวางแผนการใช้ที่ดิน

1.4 ระยะเวลาดำเนินการ

เริ่มตั้งแต่วันที่ 1 ตุลาคม 2545
 สิ้นสุดวันที่ 15 กุมภาพันธ์ 2546
 รวมระยะเวลาดำเนินการ 4 เดือน 15 วัน

1.5 พื้นที่ดำเนินการ ครอบคลุมพื้นที่ 26 จังหวัด ดังนี้

ภาคกลาง 3 จังหวัด คือ จังหวัดนนทบุรี นครนายก และจังหวัดประจวบคีรีขันธ์
 ภาคตะวันออก 6 จังหวัด คือ จังหวัดฉะเชิงเทรา ปราจีนบุรี ชลบุรี ระยอง จันทบุรี

และจังหวัดตราด

ภาคตะวันออกเฉียงเหนือ 1 จังหวัด คือ จังหวัดศรีสะเกษ

ภาคเหนือ 2 จังหวัด คือ จังหวัดสุโขทัย และจังหวัดอุตรดิตถ์

ภาคใต้ 14 จังหวัด คือ จังหวัดชุมพร สุราษฎร์ธานี นครศรีธรรมราช ตรัง พัทลุง สงขลา

สตูล กระบี่ พังงา ระนอง ภูเก็ต ปัตตานี ยะลา และจังหวัดนราธิวาส

1.6 ผลที่จะได้รับ

- 1) แผนที่ Digital แสดงตำแหน่งพื้นที่ปลูกของทุเรียนและมังคุดเป็นรายตำบลในพื้นที่โครงการ
- 2) ฐานข้อมูลด้านการผลิตของทุเรียนและมังคุดของพื้นที่โครงการ จากการสำรวจจะทำให้ทราบถึงข้อมูลด้านการผลิต ได้แก่ แหล่งปลูก เนื้อที่ ปริมาณผลผลิต พันธุ์ ช่วงอายุ การจัดการ รวมถึงแหล่งรับซื้อผลผลิตในพื้นที่โครงการ ซึ่งสามารถใช้เป็นฐานข้อมูลในการกำหนดยุทธศาสตร์ในการพัฒนาประสิทธิภาพการผลิตและการตลาดในอนาคต

1.7 หน่วยงานที่นำผลการวิจัยไปใช้ประโยชน์

กระทรวงเกษตรและสหกรณ์

กระทรวงพาณิชย์

กระทรวงการคลัง

บทที่ 2 วิธีการดำเนินงาน

2.1 ขอบเขตของการดำเนินงาน

ขอบเขตของการดำเนินงานเป็นโครงการสำรวจพิกัดตำแหน่งและรวบรวมข้อมูลการเพาะปลูกในพื้นที่ปลูกทุเรียนและมังคุด เพื่อใช้ในการวิเคราะห์ พื้นที่ปลูก ศักยภาพการผลิตของทุเรียนและมังคุด โดยใช้เทคโนโลยีรีโมทเซนซิงและระบบภูมิสารสนเทศในพื้นที่เป้าหมายทุกจังหวัด

2.2 อุปกรณ์และข้อมูลที่ใช้ดำเนินการ

2.2.1 อุปกรณ์:

- เครื่องคอมพิวเตอร์ PC 10 ชุด พร้อมอุปกรณ์เครื่องพิมพ์ (Plotter, Printer)
- โปรแกรมประยุกต์ PCI (EASI/PAGE) เพื่อใช้ในการเตรียมข้อมูลเชิงตัวเลข (Digital data) จากภาพถ่ายทางอากาศ (Ortho photo) มาตรฐาน 1:50,000 ขยายเป็น มาตรฐาน 1:10,000 ในการผลิตภาพเพื่อการตรวจสอบภาคสนาม
- โปรแกรมประยุกต์ ARCVIEW ใช้ในการรวบรวม จัดเก็บ วิเคราะห์ข้อมูล และแสดงผลทั้งแผนที่ Digital file และแผนที่กระดาษ (Hard copy)
- เครื่องอ่านพิกัดทางภูมิศาสตร์ (Global Positioning System – GPS.)
- รถยนต์ใช้ในการตรวจสอบภาคสนาม
- กล้องถ่ายภาพเพื่อบันทึกข้อมูลในภาคสนามประกอบการวิเคราะห์ฯ และรายงาน
- เช็มทิศสนาม

2.2.2 ข้อมูล:

- รูปถ่ายทางอากาศ มาตรฐาน 1:15,000 บันทึกเมื่อเดือนธันวาคม 2543 ถึงกุมภาพันธ์ 2544 ผลิตโดยกรมแผนที่ทหาร
- ข้อมูลเชิงตัวเลข (Digital data) จากภาพถ่ายทางอากาศ (Ortho photo) มาตรฐาน 1:10,000 โดยขยายจาก มาตรฐาน 1:50,000 ครอบคลุมทุกจังหวัดเป้าหมาย ผลิตโดยกรมแผนที่ทหาร
- แผนที่การใช้ที่ดินรายจังหวัด สำรวจปี 2543–44 กองวางแผนการใช้ที่ดิน กรมพัฒนาที่ดิน (Digital map)
- แผนที่ Digital แสดงขอบเขตการปกครองระดับตำบล อำเภอและจังหวัด (จากระบบฐานข้อมูล กรมพัฒนาที่ดิน)

- แผนที่ภูมิประเทศ มาตราส่วน 1:50,000 และ 1:250,000 จากกรมแผนที่ทหาร
- ข้อมูลสถิติการเกษตรจากกรมส่งเสริมการเกษตร และสำนักงานเศรษฐกิจการเกษตร ปี 2543-44
- ข้อมูลเกี่ยวกับไม้ผลเมืองร้อนของประเทศไทย รวมทั้งผลผลิตเฉลี่ยของทุเรียนและมังคุด จากกรมวิชาการเกษตร

2.3 ขั้นตอนการดำเนินการ

2.3.1 **การรวบรวมและตรวจสอบเอกสาร** เป็นการรวบรวมและตรวจสอบเอกสารทั้งในรูปแบบที่รายงานเพื่อเตรียมความพร้อมในการตรวจสอบ และรวบรวมข้อมูลภาคสนาม

2.3.2 การเตรียมข้อมูลจากแผนที่การใช้ที่ดิน และรูปถ่ายทางอากาศ

- แผนที่การใช้ที่ดิน

แผนที่การใช้ที่ดินรายจังหวัด(Digital map) ปี 2543-44 กองวางแผนการใช้ที่ดิน กรมพัฒนาที่ดิน โดยทำการคัดเลือกข้อมูลแผนที่เฉพาะที่เป็นพื้นที่ปลูกไม้ผล-ไม้ยืนต้นในพื้นที่โครงการและจัดพิมพ์ลงบนแผ่นใส เพื่อนำมาซ้อนทับกับแผนที่ภูมิประเทศมาตราส่วน 1:50,000 ในการวางแผนเส้นทางออกสำรวจภาคสนามในละจังหวัด

- รูปถ่ายทางอากาศ

รูปถ่ายทางอากาศ (Ortho photo) มาตราส่วน 1:10,000 ใช้ประกอบการแปลความภาพถ่ายทางอากาศในการลากเส้นขอบเขตพื้นที่สวนทุเรียน-มังคุดในพื้นที่โครงการ โดยใช้โปรแกรมด้านรีโมทเซนซิงและ Arcview ในการซ้อนทับข้อมูลจุดพิกัดตำแหน่งของสวนทุเรียนและมังคุดที่ได้จากการสำรวจ GPS ในภาคสนาม ประกอบกับข้อมูลการสัมภาษณ์เกษตรกรเจ้าของสวน เพื่อผลิตเป็นแผนที่แสดงพื้นที่สวนทุเรียน-มังคุดในพื้นที่โครงการ

2.3.3 การตรวจสอบและรวบรวมข้อมูลภาคสนาม

สายสำรวจทั้งหมด 22 สาย ปฏิบัติงานในภาคสนามเพื่อจัดเก็บข้อมูลตำแหน่งสวนและข้อมูลด้านการผลิตของทุเรียนและมังคุด ได้แก่ เนื้อที่ ปริมาณผลผลิต พันธุ์ ช่วงอายุ การจัดการ รวมถึงแหล่งรับซื้อผลผลิตในพื้นที่โครงการ โดยใช้แผนที่ภูมิประเทศและภาพถ่ายทางอากาศ และอุปกรณ์บอกตำแหน่งพิกัดทางภูมิศาสตร์ (GPS) เป็นเครื่องกำหนดจุดตรวจสอบในแต่ละจุด โดยติดต่อกับเกษตรกรตำบลและผู้นำเกษตรกรท้องถิ่นเป็นผู้นำทางไปยังพื้นที่เป้าหมาย เพื่อเป็นการประหยัดเวลาในการสำรวจตำแหน่งสวน พื้นที่ปลูก

ทุเรียนและมังคุดในแต่ละพื้นที่เป้าหมายของโครงการ พร้อมทั้งที่ตั้งของ infrastructure เช่น โรงงานแปรรูป ตลาดรับซื้อ - ขายส่ง (ส่งออก หรือ บริโภคภายในประเทศ)

ผลของการตรวจสอบและเก็บรวบรวมข้อมูลจากภาคสนาม ในพื้นที่โครงการทั้ง 26 จังหวัด ได้จำนวนจุดตรวจสอบทั้งสิ้น 41,800 จุด เป็นจุดตรวจสอบของทุเรียน 23,854 จุด และมังคุด 17,946 จุด จากการศึกษพบว่า ทุเรียนพันธุ์ที่เกษตรกรนิยมปลูกมากที่สุดในทุกภูมิภาค คือ พันธุ์หมอนทอง ร้อยละ 60.65 ของจำนวนจุดตรวจสอบทั้งหมด พันธุ์ชะนี ร้อยละ 4.31 พันธุ์พื้นเมือง ร้อยละ 2.93 ซึ่งส่วนมากจะพบทางภาคใต้ ส่วนที่เหลือเป็นพันธุ์อื่นๆ เช่น พันธุ์ก้านยาว กระดุม พวงมณี กบ และพันธุ์รวง เป็นต้น

สำหรับข้อมูลด้านการตลาดและราคาผลผลิตจากการสำรวจตลาดทุเรียน-มังคุดในพื้นที่ดำเนินการ 26 จังหวัดทั่วประเทศ ทำให้ทราบว่าตลาดของพืชทั้ง 2 ชนิด ซึ่งส่วนใหญ่ไม่เป็นตลาดถาวร ตลาดจะมีขึ้นเฉพาะฤดูกาลและมีลักษณะหลายรูปแบบ ซึ่งสามารถจำแนกตลาดได้ดังนี้

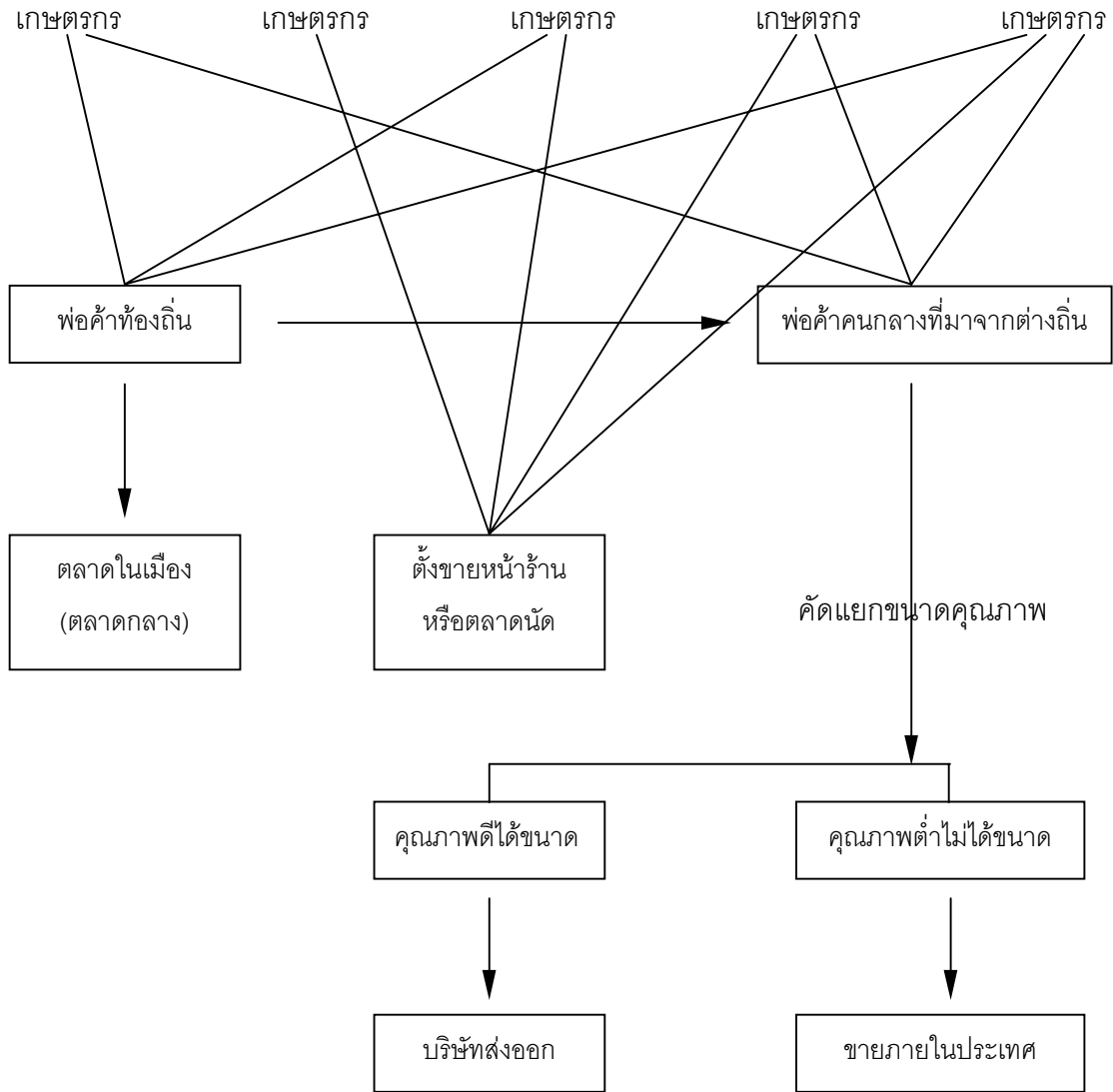
1. ตลาดในหมู่บ้านหรือตลาดท้องถิ่น โดยพ่อค้าที่อยู่ในหมู่บ้านออกไปรับผลผลิตถึงสวนเกษตรกรโดยตรงหรือให้เกษตรกรนำผลผลิตมาส่งที่บ้าน และนำผลผลิตที่รับซื้อไว้ไปส่งที่จุดรับซื้อของพ่อค้าคนกลางต่างถิ่น หรือพ่อค้าคนกลางต่างถิ่นจะเข้าไปรับผลผลิตที่บ้านพ่อค้าในหมู่บ้าน การค้าเป็นไปในลักษณะค้าส่ง แต่ก็มีพ่อค้าท้องถิ่นบางคนเมื่อเก็บรวบรวมผลผลิตได้ก็จะนำผลผลิตมาขายปลีกในตลาดในเมืองเอง เป็นการค้าระบบค้าปลีก

2. ตลาดกลาง จะมีพ่อค้าคนกลางไปรับซื้อผลผลิตจากตลาดกลางเพื่อนำไปจำหน่ายในต่างถิ่นหรือบ้างก็นำผลผลิตที่ซื้อไปคัดแยกคุณภาพและขนาด หากมีคุณภาพดีและได้ขนาดตรงความต้องการของตลาดต่างประเทศก็จะจัดส่งให้บริษัทที่ทำการส่งออกแต่ถ้าหากคุณภาพและขนาดไม่ได้มาตรฐานการส่งออกก็จะจำหน่ายในท้องถิ่นต่อไป

3. บริษัทผู้ส่งออก บริษัทผู้ส่งออกบางบริษัทจะไปตั้งจุดรับซื้อในหมู่บ้านแล้วเก็บรวบรวมผลผลิตมาคัดแยกที่โรงงานหากได้คุณภาพและขนาดมาตรฐานตรงความต้องการของตลาดต่างประเทศก็จะส่งออกส่วนผลผลิตที่ไม่ได้มาตรฐานเพื่อการส่งออกก็จะจำหน่ายให้แก่พ่อค้าคนกลางหรือจัดจำหน่ายเองในท้องถิ่น

จากการสำรวจที่ผ่านมาพบว่าปัญหาอุปสรรคด้านการตลาดของทุเรียน-มังคุดมีไม่มากนักยกเว้นบางพื้นที่ เช่น จังหวัดยะลา พ่อค้าคนกลางไม่กล้าเข้าไปรับซื้อผลผลิตในพื้นที่เนื่องจากกลัว

โจรผู้ร้ายในพื้นที่ เพราะพ่อค้าคนกลางบางคนเคยถูกปล้นขณะเข้าไปในพื้นที่ ทำให้ไม่มีพ่อค้าคนกลางคนใดกล้าเข้าไปในพื้นที่อีก เกษตรกรต้องนำผลผลิตมาจำหน่ายที่ตลาดกลางในตัวเมืองยะลาเอง เป็นอุปสรรคสำหรับเกษตรกรที่ไม่มีรถยนต์ ต้องเสียค่าจ้างรถยนต์นำผลผลิตมาจำหน่ายยังตลาดในตัวเมือง ซึ่งจะต้องเสียค่าใช้จ่ายเพิ่มขึ้นในขณะที่ราคาค่าจำหน่ายก็ต่ำทำให้เกษตรกรมีรายได้น้อยลง และในฤดูกาลที่ผ่านมาผลผลิตของทุเรียนมากทำให้ราคาผลผลิตตกต่ำ เกษตรกรส่วนใหญ่บอกว่าไม่คุ้มกับการลงทุน เกษตรกรจึงไม่ยอมเก็บผลผลิตมาจำหน่ายโดยปล่อยให้ผลผลิตหล่นคาต้น



สำหรับสถานการณ์ด้านราคาผลผลิตของทุเรียนและมังคุดเนื่องจากฤดูกาลเก็บเกี่ยวทุเรียนโดยทั่วไปจะอยู่ในช่วงเดือนเมษายน เป็นต้นไป ราคาค่อนข้างสูง มีบางจังหวัดอาจเก็บเกี่ยวได้เร็วกว่านี้ เพื่อชิงตลาดราคาจะอยู่ในช่วง 60-80 บาท/กก. สำหรับปีที่ผ่านมาราคาโดยรวมในช่วงกลางฤดูที่ผลผลิตออกพร้อมกันจำนวนมาก ราคาจะตกลงเหลือเพียงกิโลกรัมละ 2-3 บาท โดยเฉพาะทุเรียนพันธุ์ชะนี

สำหรับฤดูเก็บเกี่ยวทางภาคใต้จะอยู่ในช่วงเดือนกรกฎาคม-สิงหาคม มีบางพื้นที่อาจเลยไปถึงเดือนก.ย. เช่นจังหวัดนราธิวาส โดยช่วงต้นฤดูราคาจะค่อนข้างสูง ในแต่ละพื้นที่จะต่างกันไป เช่น ช่วงปีที่ผ่านมาราคาทุเรียนของจังหวัดนครศรีธรรมราชจะค่อนข้างสูง ต้นฤดูจะขึ้นไปถึง 60 บาท/กก. ขณะที่มังคุดระดับราคาจะขึ้นไปถึง 110 บาท/กก. และปลายฤดู 100 บาท/กก. แต่โดยทั่วไปราคาจะอยู่ในช่วง 25-35 บาท/กก. ขณะที่ช่วงฤดูออกมากปลายเดือน กรกฎาคม-กลางสิงหาคม ราคาจะต่ำสุด ทุเรียนเหลือเพียง กิโลกรัมละ 2-3 บาท มังคุด กิโลกรัมละ 3-5 บาท บางพื้นที่ห่างไกล เช่น ยะลา เหลือเพียง 2 บาท เท่านั้น (รายละเอียดดูในตาราง)

ตาราง ก

ระยะเวลาเก็บเกี่ยวและราคาที่เหมาะสมที่เกษตรกรขายได้ของทุเรียน
รายจังหวัด ปี 2545

จังหวัด	ระยะเวลาเก็บเกี่ยว	ราคาที่เหมาะสมที่เกษตรกรขายได้
ภาคกลาง		
1. นครนายก	พ.ค.-ก.ค.	5 - 40
2. นนทบุรี	พ.ค.-มิ.ย.	3.9 - 148
3. ประจวบคีรีขันธ์	มิ.ย.-ก.ค.	45
ภาคตะวันออก		
4. จันทบุรี	ก.พ.-ส.ค.	2 - 60
5. ฉะเชิงเทรา	มี.ค.-มิ.ย.	4.50 - 30
6. ชลบุรี	เม.ย.-ก.ค.	3 - 25
7. ตราด	ก.พ.-ก.ค.	2 - 50
8. ปราจีนบุรี	เม.ย.-ส.ค.	5 - 40
9. ระยอง	มี.ค.-ส.ค.	1 - 80
ภาคตะวันออกเฉียงเหนือ		
10. ศรีสะเกษ	พ.ค.-ก.ค.	8 - 30
ภาคเหนือ		
11. สุโขทัย	ก.ค.-ก.ย.	5 - 12
12. อุตรดิตถ์	พ.ค.-ส.ค.	5.5 - 35
13. กระบี่	ก.ค.-ส.ค.	8 - 20
14. ชุมพร	มิ.ย.-ก.ย.9,พ.ย.-มี.ค.	3 - 65 , 20 - 60
15. ตรัง	ก.ค.-ส.ค.	5 - 30
16. นครศรีธรรมราช	ก.ค.-ส.ค.	1 - 80
17. นราธิวาส	ก.ค.-ส.ค.	2 - 22
18. ปัตตานี	ก.ค.-ส.ค.	2 - 25
19. พังงา	ก.ค.-ส.ค.	4 - 25
20. พัทลุง	ก.ค.-ส.ค.	6 - 25
21. ภูเก็ต	ก.ค.-ส.ค.	20
22. ยะลา	ก.ค.-ส.ค.	4 - 30
23. ระนอง	มี.ค.-ส.ค.	5 - 40
24. สงขลา	ก.ค.-ส.ค.	2 - 35
25. สตูล	ก.ค.-ส.ค.	5 - 25
26. สุราษฎร์ธานี	พ.ค.-ต.ค.	5 - 45

ตาราง ข

ระยะเวลาเก็บเกี่ยวและราคาที่เหมาะสมที่เกษตรกรขายได้ของมังคุด
รายจังหวัด ปี 2545

จังหวัด	ระยะเวลาเก็บเกี่ยว	ราคาที่เหมาะสมที่เกษตรกรขายได้
ภาคกลาง		
1. นครนายก	เม.ย.-ก.ค.	10 - 40
2. นนทบุรี	พ.ค.-มิ.ย.	20 - 80
3. ประจวบคีรีขันธ์	-	-
ภาคตะวันออก		
4. จันทบุรี	ก.พ.-ส.ค.	2 - 100
5. ฉะเชิงเทรา	เม.ย.-ก.ค.	10 - 25
6. ชลบุรี	เม.ย.-ก.ค.	3 - 50
7. ตราด	มี.ค.-ก.ค.	2.5 - 85
8. ปราจีนบุรี	เม.ย.-ก.ค.	6 - 60
9. ระยอง	เม.ย.-ส.ค.	2 - 60
ภาคตะวันออกเฉียงเหนือ		
10. ศรีสะเกษ	พ.ค.-มิ.ย.	25 - 35
ภาคเหนือ		
11. สุโขทัย	ก.ค.-ส.ค.	35
12. อุตรดิตถ์	พ.ค.-ส.ค.	8.5 - 90
13. กระบี่	ก.ค.-ส.ค.	6 - 20
14. ชุมพร	เม.ย.-ก.ค.	3 - 40
15. ตรัง	ก.ค.-ส.ค.	5-30
16. นครศรีธรรมราช	ก.ค.-ส.ค.	1 - 110
17. นราธิวาส	ก.ค.-ก.ย.	3 - 25
18. ปัตตานี	ส.ค.-ก.ย.	5 - 25
19. พังงา	ก.ค.-ส.ค.	3 - 30
20. พัทลุง	ก.ค.-ส.ค.	5 - 30
21. ภูเก็ต	-	-
22. ยะลา	ก.ค.-ส.ค.	2 - 15
23. ระนอง	เม.ย.-ส.ค.	2 - 37
24. สงขลา	ส.ค.-ก.ย.	2 - 35
25. สตูล	ก.ค.-ส.ค.	8 - 25
26. สุราษฎร์ธานี	มิ.ย.-ส.ค.	3 - 35

2.3.4 การสร้างฐานข้อมูล

แบ่งเป็นขั้นตอนการแปลภาพถ่ายทางอากาศ เพื่อจัดทำแผนที่พื้นที่ปลูกทุเรียน-มังคุด และจัดทำฐานข้อมูลโดยการนำเข้าข้อมูลทั้งในรูปแบบที่ จุดพิกัดตำแหน่งและคุณลักษณะของจุดตรวจสอบของแต่ละสวน จากภาคสนาม ในโปรแกรมระบบภูมิสารสนเทศ เพื่อสามารถนำมาประมวลผล สืบค้น วิเคราะห์และแสดงผลในเชิงพื้นที่เกี่ยวกับพื้นที่ ราคาและข้อมูลระบบการเพาะปลูกทุเรียน-มังคุดในพื้นที่โครงการ

รายละเอียดข้อมูลบรรยายและข้อมูลตัวเลขในระบบฐานข้อมูลเชิงพื้นที่ของสวนทุเรียน และมังคุด จากการสำรวจภาคสนามและแบบสอบถามที่ใช้ในการสัมภาษณ์ ดังแสดงในตาราง

Field	ความหมาย	ลักษณะ	คำอธิบาย
GPS	ลำดับข้อมูลที่เก็บ	อักษร	A. เก็บครั้งที่ 1, B. เก็บครั้งที่ 2
GPS_PT	ลำดับนำเข้าข้อมูล	ตัวเลข	เรียงตามลำดับการเก็บข้อมูล GPS
GPS_X	พิกัด Easting	ตัวเลข	
GPS_Y	พิกัด Northing	ตัวเลข	
ระวาง	ระวางแผนที่	อักษร	เลขระวางแผนที่ภูมิประเทศของกรมแผนที่ทหารมาตราส่วน 1 : 50,000
หมู่	หมู่ที่	ตัวเลข	เลขหมู่ของหมู่บ้านที่ตั้งสวน
ตำบล	ตำบล	อักษร	ชื่อตำบลที่ตั้งสวน
อำเภอ	อำเภอ	อักษร	ชื่ออำเภอที่ตั้งสวน
จังหวัด	จังหวัด	อักษร	ชื่อจังหวัดที่ตั้งสวน
พืช	ชนิดไม้ผล	ตัวเลข	1. ทุเรียน, 2. มังคุด
พันธุ์	พันธุ์ของทุเรียน	ตัวเลข	1. พันธุ์เมือง, 2. หมอนทอง, 3. ชะนี, 4. ก้านยาว, 5. อื่นๆ
อายุ1	ปี	ตัวเลข	อายุทุเรียน-มังคุด
ปลูกแบบ	ระบบการปลูก	ตัวเลข	1. สวนเดี่ยว, 2. สวนผสม
ระยะ	ระยะปลูก	อักษร	เช่น 8 X 8
ต้นทั้งหมด	จำนวนต้นทั้งหมด	ตัวเลข	จำนวนต้นทั้งหมดในสวน
ไร่1	พื้นที่ทั้งหมด	ตัวเลข	พื้นที่ทั้งหมดของเกษตรกร
ต้น/ไร่1	จำนวนต้นทั้งหมด/พื้นที่ทั้งหมด	ตัวเลข	ต้นทั้งหมด/พื้นที่ทั้งหมดของเกษตรกร
ไร่2	พื้นที่จากระยะปลูก	ตัวเลข	พื้นที่ของเกษตรกรที่ได้จากการคำนวณจากระยะปลูก
ต้น/ไร่2	จำนวนต้นทั้งหมด/พื้นที่จากระยะปลูก	ตัวเลข	ต้นทั้งหมด/พื้นที่ทั้งหมดของเกษตรกรจากการคำนวณระยะปลูก
ปุ๋ย	ชนิดปุ๋ย	ตัวเลข	1. ปุ๋ยอินทรีย์ (คอก, หมัก), 2. ปุ๋ยชีวภาพ, 3. ปุ๋ยเคมี
ครั้ง	จำนวนครั้งที่ใส่ปุ๋ย	ตัวเลข	จำนวนครั้งที่ใส่ปุ๋ย (ครั้ง/ปี)
ปุ๋ยทั้งหมด	ปริมาณปุ๋ยทั้งหมด	ตัวเลข	ปริมาณปุ๋ยทั้งหมดที่ใส่ (กก./ปี)

Field	ความหมาย	ลักษณะ	คำอธิบาย
ปุ๋ย/ต้น	ปริมาณปุ๋ย/ต้น	ตัวเลข	ปริมาณปุ๋ยต่อต้น (กก./ต้น)
โรค	ชนิดของโรค	ตัวเลข	1. เปลือก-โคน-รากเน่า เชื้อรา, 2. ใบแห้ง, 3. ผลเน่า
แมลง	ชนิดของแมลง	ตัวเลข	1. หนอนชอนต้น, 2. หนอนเจาะผล, แมลงวันทอง, 3. เพลี้ยแป้ง, เพลี้ยไฟ
ให้น้ำ	วิธีการให้น้ำ	ตัวเลข	1. สปริงเกอร์, 2. สายยาง, 3. ไม้ให้น้ำ
เริ่ม	เริ่มเก็บเกี่ยวเดือน	ตัวเลข	1-12
สิ้นสุด	สิ้นสุดเดือน	ตัวเลข	1-12
อายุ2	อายุเก็บเกี่ยว	ตัวเลข	ทุเรียน 1. 5-10ปี, 2. มากกว่า 5 ปี มังคุด 1. 7-13 ปี, 2. มากกว่า 13 ปี
กก.1	ผลผลิตทุเรียนรวมทั้ง หมดปี	ตัวเลข	น้ำหนักผลผลิตทุเรียนรวมทั้งหมดในสวน (กก./ปี)
กก.2	ผลผลิตมังคุดรวมทั้ง หมดปี	ตัวเลข	น้ำหนักผลผลิตมังคุดรวมทั้งหมดในสวน (กก./ปี)
กก/ไร่	ผลผลิต/ไร่	ตัวเลข	น้ำหนักผลผลิตทุเรียนหรือมังคุดเฉลี่ย/ไร่ (กก./ไร่)
กก/ต้น	ผลผลิต/ต้น	ตัวเลข	น้ำหนักผลผลิตทุเรียนหรือมังคุดเฉลี่ย/ต้น (กก./ต้น)
กก/ผล1	นน.เฉลี่ย/ผล	ตัวเลข	น้ำหนักของทุเรียนเฉลี่ย/ผล (กก./ผล)
กก/ผล2	นน.เฉลี่ย/ผล	ตัวเลข	น้ำหนักของมังคุดเฉลี่ย/ผล
ผล/ไร่	จำนวนผล/ไร่	ตัวเลข	จำนวนผลของทุเรียนหรือมังคุดเฉลี่ย/ไร่ (จำนวนผล/ไร่)
ผล/ต้น	จำนวนผล/ต้น	ตัวเลข	จำนวนผลของทุเรียนหรือมังคุดเฉลี่ย/ต้น (จำนวนผล/ต้น)
ราคา1	ราคาต้นฤดู	ตัวเลข	ไม่ได้จำหน่าย (เท่ากับ 0), ราคาผลผลิตช่วง ต้นฤดูเก็บเกี่ยว (มากกว่า 1)
ราคา2	ราคาช่วงออกมาก	ตัวเลข	ไม่ได้จำหน่าย (เท่ากับ 0), ราคาผลผลิตช่วง กลางฤดูเก็บเกี่ยว (มากกว่า 1)
ราคา3	ราคาปลายฤดู	ตัวเลข	ไม่ได้จำหน่าย (เท่ากับ 0), ราคาผลผลิตช่วง ปลายฤดูเก็บเกี่ยว (มากกว่า 1)

Field	ความหมาย	ลักษณะ	คำอธิบาย
การขยาย	ลักษณะการขยาย	ตัวเลข	1. พ่อค้าคนกลาง, 2. กลุ่มสหกรณ์, 3. ขายเอง, 4. อื่น ๆ เช่น ไม่ได้จำหน่าย ผล ผลิตเสียหายมากในฤดูกาลที่ผ่านมา, ยังไม่ ให้ผลผลิตหรือเกษตรกรไม่ให้ข้อมูล
พื้นที่	สภาพพื้นที่ปลูก	ตัวเลข	1. ที่ราบ, 2. ที่ลาดเชิงเขา, 3. ที่ลุ่ม
ฝน	สภาพฝน	ตัวเลข	1. แล้ง, 2. ฝนสม่ำเสมอ, 3. ฝนมาก
ชื่อเกษตรกร	ชื่อของเกษตรกร	อักษร	ชื่อเจ้าของสวนผลไม้

2.3.5 การวิเคราะห์ข้อมูลเพื่อประเมินพื้นที่ปลูกและผลผลิต

ฐานข้อมูลที่น่าเชื่อถือทั้งเชิงพื้นที่และเชิงบรรยาย สามารถนำเข้ากระบวนการวิเคราะห์เพื่อประเมินพื้นที่ปลูกทุเรียนและมังคุด และผลผลิต เป็นรายตำบลในระบบสารสนเทศภูมิศาสตร์ ทั้ง 26 จังหวัดทั่วประเทศ โดยใช้ค่าเฉลี่ยผลผลิตต่อไร่จากแต่ละจุดตรวจสอบในพื้นที่ของแต่ละตำบลมาคำนวณเป็นผลผลิตรวมเป็นรายตำบลและเนื่องจากข้อมูลผลผลิตเฉลี่ยที่ได้จากแต่ละจุดตรวจสอบในพื้นที่เป็นของปีที่ผ่านมา การประเมินผลผลิตในปีการผลิต 2545/46 จึงเป็นการประเมินเบื้องต้นเพราะไม่ได้นำปัจจัยจำนวนการออกดอกติดผลและการเกิดภัยทางธรรมชาติ เช่น อุทกภัย ความแห้งแล้งในช่วงก่อนการเก็บเกี่ยวมาเกี่ยวข้องด้วย ผลผลิตรวมของแต่ละตำบล อำเภอ จังหวัด ที่ได้จึงเป็นภาพรวมเบื้องต้นเท่านั้น

2.3.6 จัดทำแผนที่และเขียนรายงาน

ข้อมูลที่ได้จากการวิเคราะห์ในระบบสารสนเทศภูมิศาสตร์ทั้งพื้นที่และผลผลิต สามารถนำมาจัดทำแผนที่แสดงแหล่งปลูก และปริมาณผลผลิตเป็นรายตำบลทั้งในรูปแบบ Digital Map และแผนที่กระดาษ พร้อมทั้งรายงานผลการดำเนินงาน

บทที่ 3

ผลการดำเนินการ

ผลจากการนำข้อมูลที่ได้จากการสำรวจและรวบรวมในภาคสนามครอบคลุมพื้นที่ปลูกทุเรียนและมังคุดทั้ง 26 จังหวัดทั่วประเทศ มาจัดทำฐานข้อมูลในระบบสารสนเทศทางภูมิศาสตร์ และได้ทำการวิเคราะห์พื้นที่ปลูกและประเมินผลผลิตเบื้องต้นเป็นรายตำบลได้พื้นที่ปลูกทุเรียนทั้งสิ้น 736,355 ไร่ แยกเป็นพื้นที่ให้ผลผลิตแล้ว 664,528 ไร่ และพื้นที่ยังไม่ให้ผลผลิต 71,827 ไร่ โดยคาดคะเนผลผลิตรวมประมาณ 870,889.34 ตัน สำหรับมังคุดมีพื้นที่ปลูกทั้งสิ้น 322,508 ไร่ แยกเป็นพื้นที่ให้ผลผลิตแล้ว 226,501 ไร่ และพื้นที่ยังไม่ให้ผลผลิต 96,007 ไร่ โดยมีผลผลิตรวมประมาณ 196,262.98 ตัน แบ่งตามรายภาคได้ดังนี้

1. ภาคกลาง พื้นที่สำรวจมี 3 จังหวัด คือ จังหวัดนครนายก นนทบุรี และจังหวัดประจวบคีรีขันธ์ มีเนื้อที่ปลูกทุเรียนประมาณ 2,754 ไร่ มีผลผลิตประมาณ 2,640.86 ตัน จังหวัด ประจวบคีรีขันธ์ มีพื้นที่ปลูกมากที่สุด สำหรับมังคุดมีพื้นที่ปลูกรวมประมาณ 727 ไร่ ผลผลิตรวมประมาณ 63.69 ตัน เป็นมังคุดที่ให้ผลผลิตแล้วประมาณ 148 ไร่ โดยจังหวัดประจวบคีรีขันธ์มีพื้นที่ปลูกมากที่สุด

2. ภาคตะวันออก พื้นที่สำรวจ 6 จังหวัด คือ จังหวัดจันทบุรี ฉะเชิงเทรา ชลบุรี ตราด ปราจีนบุรี และจังหวัดระยอง มีพื้นที่ปลูกทุเรียนรวมทั้งสิ้น 394,922 ไร่ ผลผลิตรวมประมาณ 608,733.61 ตัน จังหวัดจันทบุรี เป็นจังหวัดที่มีพื้นที่ปลูกมากที่สุด ประมาณร้อยละ 69.39 ของพื้นที่ทั้งภาค สำหรับมังคุดมีพื้นที่ปลูกรวม 121,689 ไร่ ผลผลิตรวมประมาณ 84,742.90 ตัน จังหวัดจันทบุรี มีพื้นที่ปลูกมากที่สุดและมีผลผลิตประมาณ 66,258.07 ตัน หรือร้อยละ 33.76 ของผลผลิตทั้งประเทศ

3. ภาคตะวันออกเฉียงเหนือ พื้นที่สำรวจ มี 1 จังหวัด คือ จังหวัดศรีสะเกษ มีพื้นที่ปลูกทุเรียนประมาณ 2,348 ไร่ ผลผลิตประมาณ 1,552.55 ตัน เป็นพื้นที่ให้ผลผลิตแล้วร้อยละ 79.73 สำหรับมังคุดมีพื้นที่ปลูกรวม 149 ไร่ ส่วนใหญ่ยังไม่ให้ผลผลิต มีพื้นที่ให้ผลผลิตแล้วประมาณร้อยละ 16.11 มีผลผลิตประมาณ 2.88 ตัน

4. ภาคเหนือ พื้นที่สำรวจมี 2 จังหวัด คือ จังหวัดสุโขทัย และจังหวัดอุดรดิตถ์ มีพื้นที่ปลูกทุเรียนประมาณ 22,166 ไร่ ผลผลิตประมาณ 12,710.04 ตัน พื้นที่ส่วนใหญ่อยู่ในเขตจังหวัดอุดรดิตถ์ เช่นเดียวกับมังคุดมีพื้นที่ปลูกทั้งหมด 376 ไร่ ผลผลิตประมาณ 213.96 ตัน

5. ภาคใต้ พื้นที่สำรวจทั้ง 14 จังหวัดมีพื้นที่ปลูกทุเรียนรวมทั้งหมดประมาณ 314,165 ไร่ ผลผลิตประมาณ 245,252.28 ตัน จังหวัดชุมพร มีพื้นที่ปลูกมากที่สุด 119,357 ไร่ หรือประมาณร้อยละ 37.99 ของพื้นที่ภาคใต้ สำหรับพื้นที่ปลูกมังคุดทั้งภาคใต้ 199,567 ไร่ ผลผลิตประมาณ 111,239.55 ตัน จากพื้นที่ให้ผลผลิตแล้ว 138,739 ไร่ หรือร้อยละ 69.52 ของพื้นที่ปลูกมังคุดทั้งภาคใต้ จังหวัดชุมพร มีพื้นที่ปลูกและผลผลิตมากที่สุด ประมาณร้อยละ 31.94 และร้อยละ 55.71 ของภาคใต้ ตามลำดับ (รายละเอียดรายตำบลดูจากตาราง)