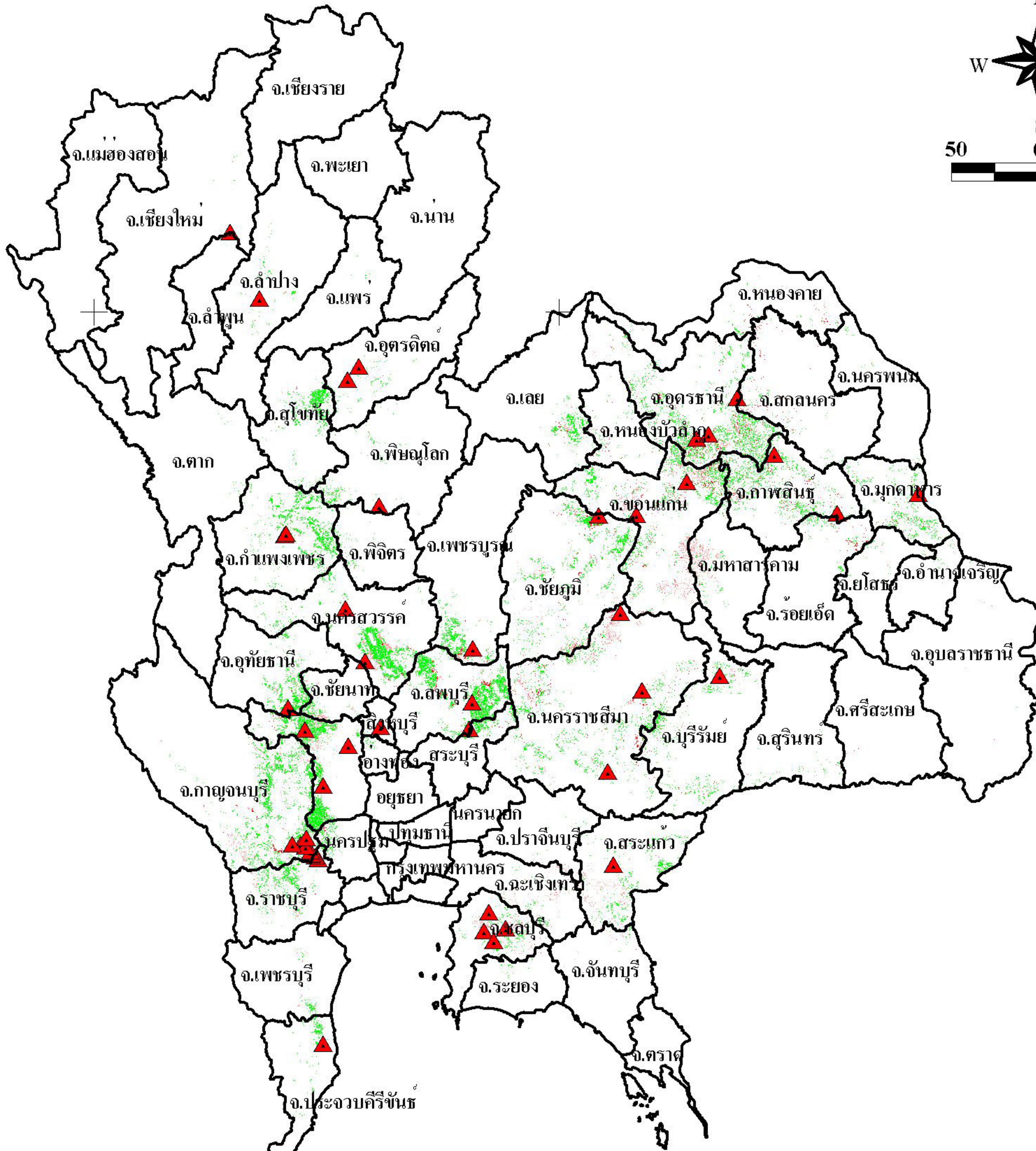
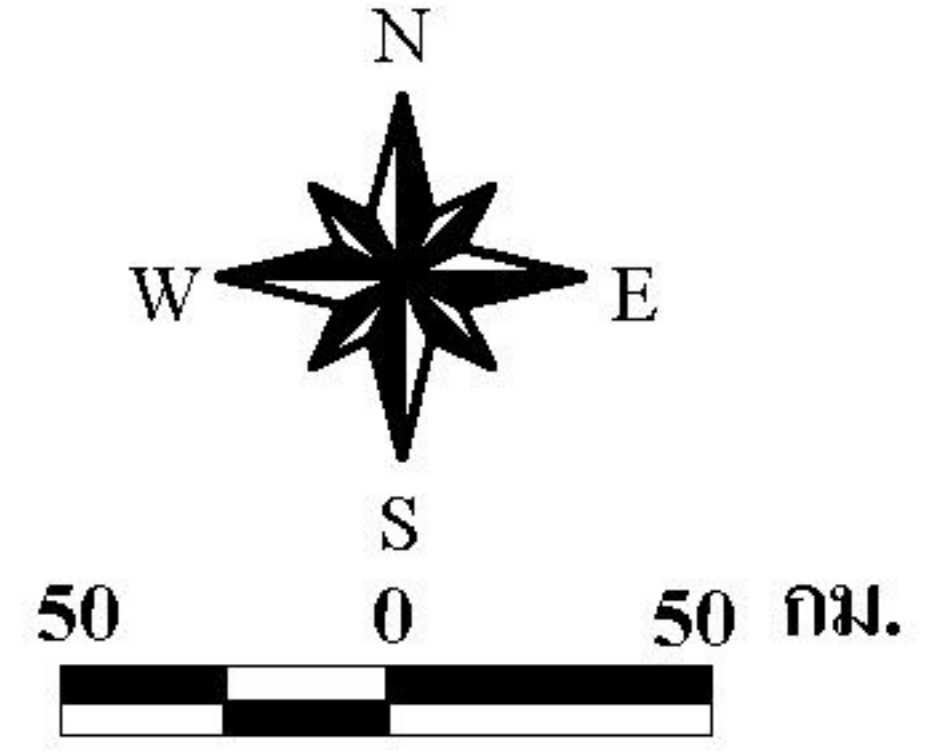







แผนที่พื้นที่ปลูกอ้อยโรงงาน ของประเทศไทย ปี 2547



เนื้อที่ปลูกทั้งหมด	6,655,943	ไร่
ผลผลิตเฉลี่ย	9.88	ตัน/ไร่
ผลผลิตรวม	65,741,335	ตัน

สัญลักษณ์แผนที่

-  โรงงานน้ำตาล
-  ขอบเขตจังหวัด
- ชั้นความเหมาะสมของดินในพื้นที่ปลูกอ้อย
 -  เหมาะสม
 -  เหมาะสมเล็กน้อย
 -  ไม่เหมาะสม



ส่วนวิเคราะห์สภาพการไ้ที่ดินที่ 2
 สำนักสำรวจดินและวางแผนการไ้ที่ดิน
 กรมพัฒนาที่ดิน
<http://www.ldd.go.th>

