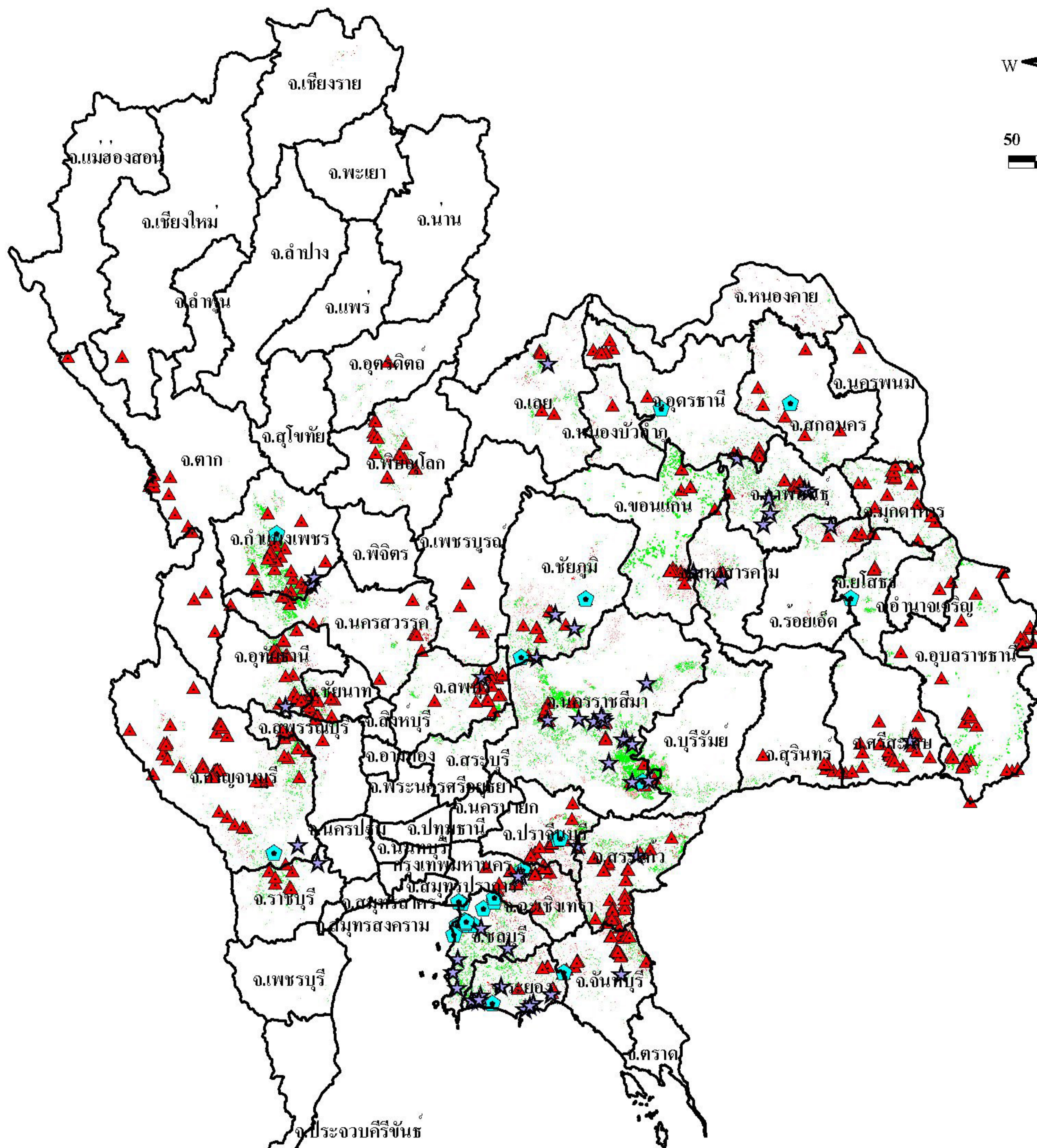
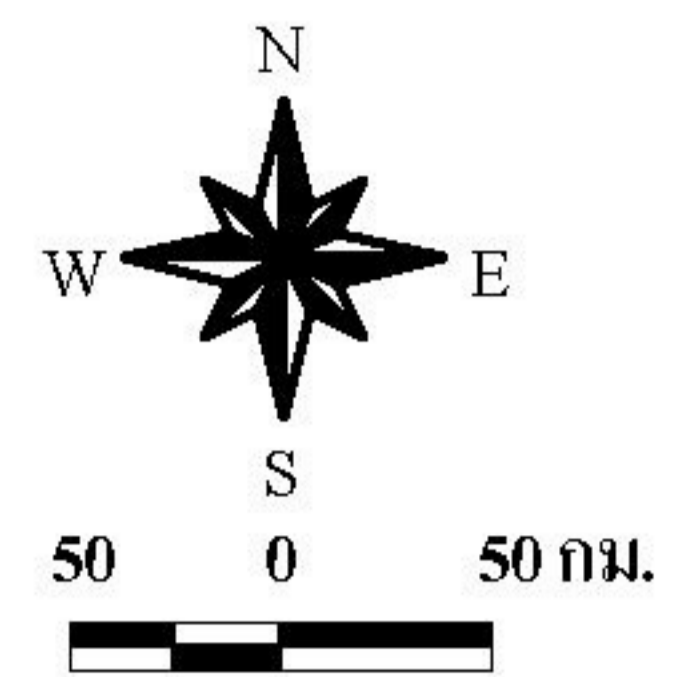


แผนที่พื้นที่ปลูกมันสำปะหลัง ประเทศไทย ปี 2547



เนื้อที่ปลูกทั้งหมด	6,408,651	ไร่
ผลผลิตเฉลี่ย	3.39	ตัน/ไร่
ผลผลิตรวม	21,726,542	ตัน

สัญลักษณ์แผนที่

- โรงงานแป้งมัน
- โรงงานมันอัดเม็ด
- ลานมัน

ชั้นความเหมาะสมของดินในพื้นที่ปลูกมันสำปะหลัง

- เหมาะสม
- เหมาะสมเล็กน้อย
- ไม่เหมาะสม

- ที่ตั้งอำเภอ
- ถนน
- ขอบเขตตำบล
- ขอบเขตอำเภอ

ส่วนวิเคราะห์สภาพการไ้ที่ดินที่ 2
 สำนักสำรวจดินและวางแผนการไ้ที่ดิน
 กรมพัฒนาที่ดิน
<http://www.ldd.go.th>



2000000

1600000

1200000

800000

2000000

1600000

1200000

800000