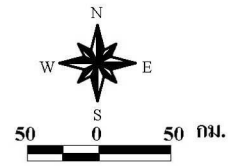
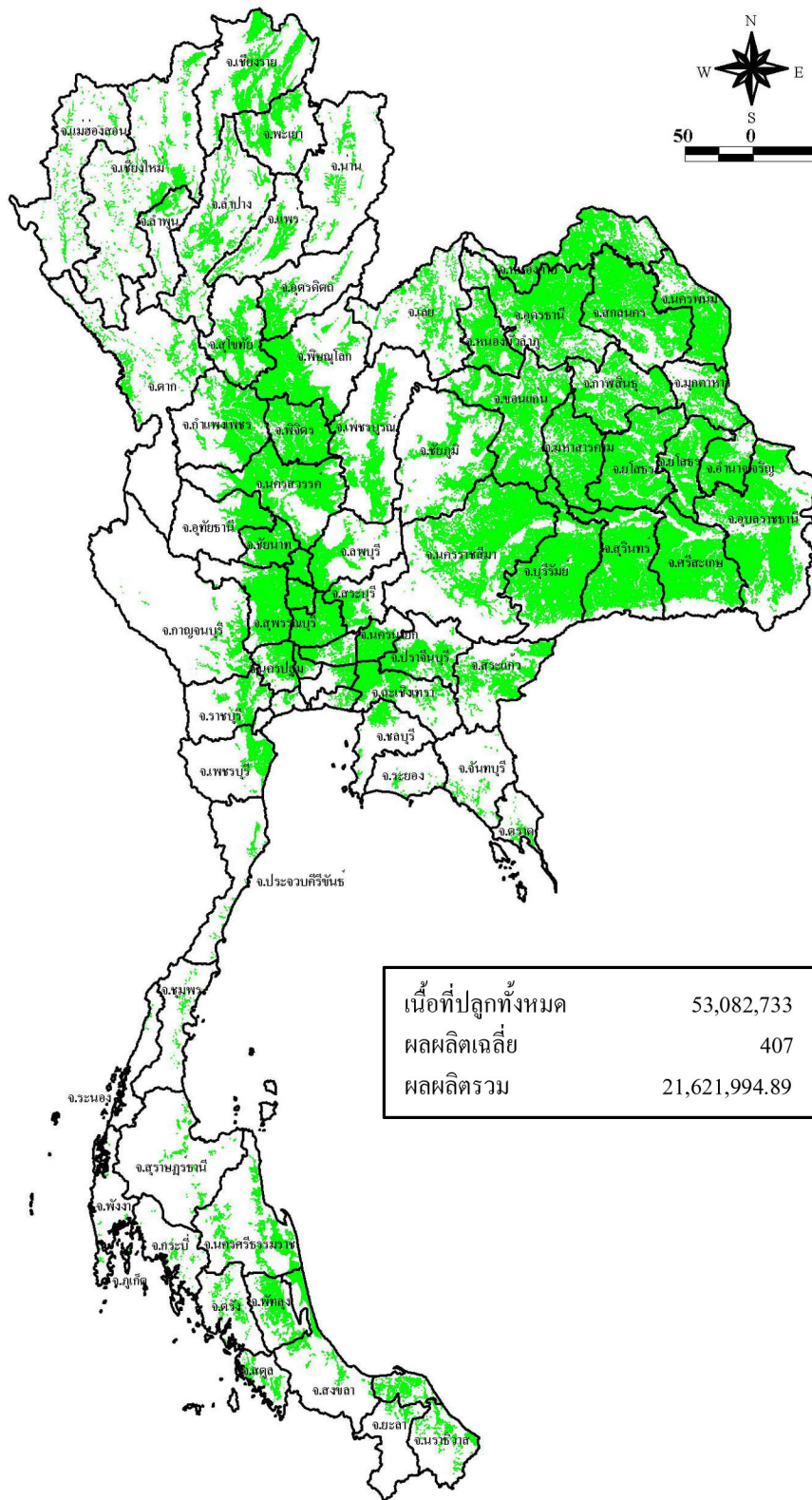


# แผนที่พื้นที่ปลูกข้าวนาปี ของประเทศไทย ปี 2547



เนื้อที่ปลูกทั้งหมด	53,082,733	ไร่
ผลผลิตเฉลี่ย	407	กก./ไร่
ผลผลิตรวม	21,621,994.89	ตัน

## สัญลักษณ์แผนที่

- ขอบเขตจังหวัด
- พื้นที่ปลูกข้าวนาปี



ส่วนวิเคราะห์สภาพการไ้ที่ดินที่ 2  
 สำนักสำรวจดินและวางแผนการไ้ที่ดิน  
 กรมพัฒนาที่ดิน

<http://www.ldd.go.th>