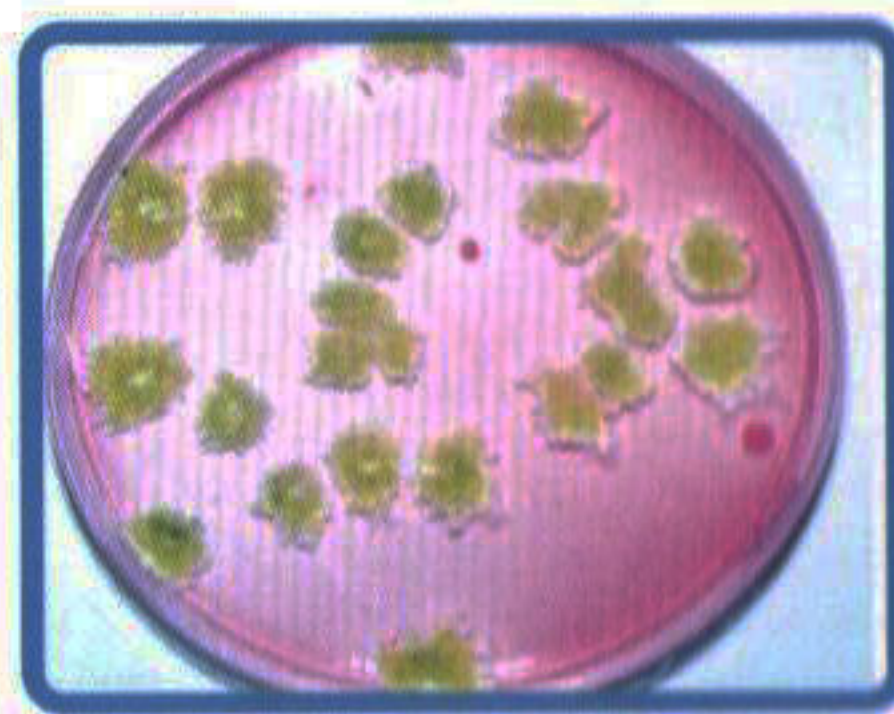
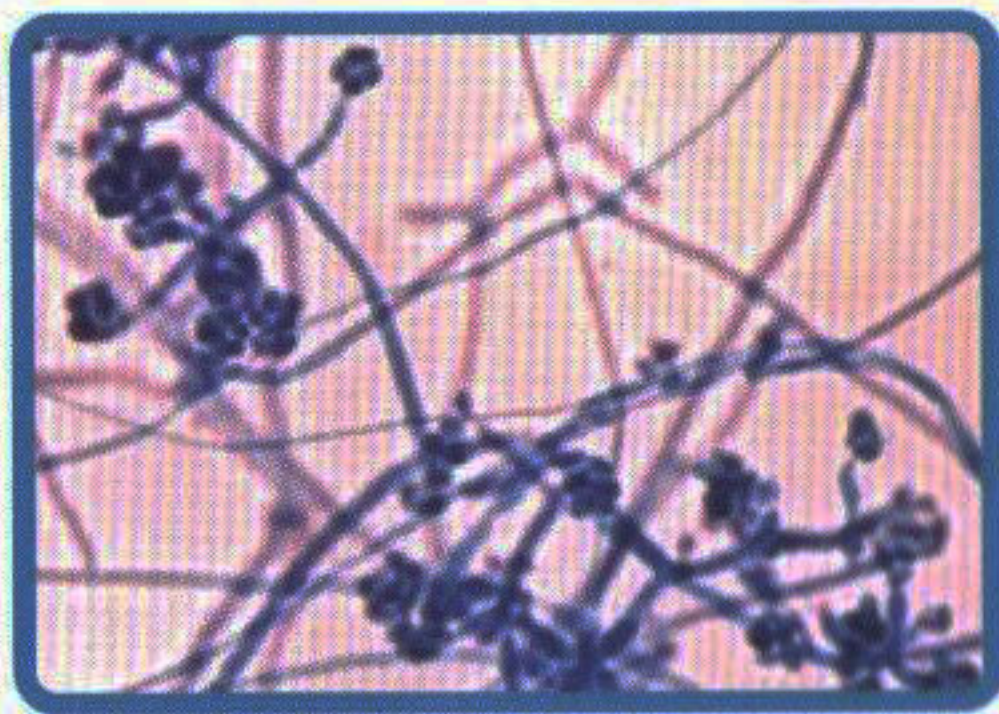


ซูบเปอร์ พด.3



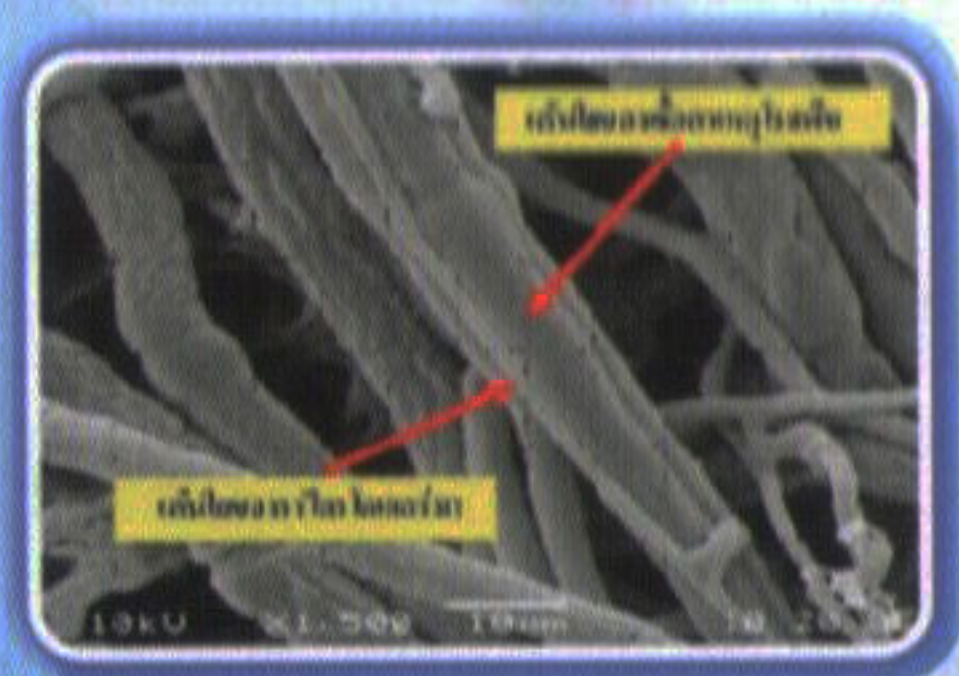
สารเร่งซูบเปอร์ พด.3

เป็นกลุ่มจุลินทรีย์ที่ควบคุมเชื้อสาเหตุโรคพืชในดิน มีคุณสมบัติพิเศษคือสามารถทำลายหรือยับยั้งการเจริญของเชื้อจุลินทรีย์ในดินในสภาพน้ำขังที่เป็นสาเหตุทำให้เกิดอาการรากเน่าหรือโคนเน่า ประกอบด้วยเชื้อราไตรโคเดอร์มา (*Trichoderma sp.*) และเชื้อแบคทีเรียบาซิลลัส (*Bacillus sp.*)



กลไกการควบคุมโรคพืชของกลุ่มจุลินทรีย์ในสารเร่งซูบเปอร์ พด.3

- เข้าทำลายเชื้อสาเหตุโรคพืชได้โดยตรงเนื่องจากเส้นใยของเชื้อราไตรโคเดอร์มาจะเจริญอย่างรวดเร็วเข้าปกคลุมเชื้อสาเหตุโรคพืช และจะดูดของเหลวภายในเซลล์ของเชื้อสาเหตุโรคพืชเพื่อใช้เป็นแหล่งอาหาร
- มีความสามารถในการแข่งขันการใช้อาหารและเจริญเติบโตได้ดีกว่าเชื้อสาเหตุโรคพืช
- สามารถสร้างสารปฏิชีวนะเพื่อยับยั้งการเจริญของเชื้อสาเหตุโรคพืชในดิน ทำให้เชื้อสาเหตุโรคพืชไม่สามารถแพร่กระจายได้



คุณสมบัติของจุลินทรีย์ในสารเร่งชุปเปอร์ พด.3

สามารถป้องกันและควบคุมการเจริญของเชื้อราสาเหตุโรคพืชเศรษฐกิจหลายชนิดทั้งที่ปลูกในสภาพที่ดอน และในสภาพที่ลุ่ม ได้แก่

- โรครากและโคนเน่าของไม้ผลและไม้ยืนต้น เช่น ทูเรียน ส้ม มะละกอ กัลย และยางพารา เป็นต้น
- โรครากเน่าคอดินและลำต้นเน่าของพืชไร่ เช่น สับปะรด มันสำปะหลัง อ้อย ข้าวโพด พืชเส้นใยและพืชตระกูลถั่ว เป็นต้น
- โรคเน่าและเหี่ยวของพืชผัก และไม้ดอกไม้ประดับ เช่น พริก มะเขือเทศ แตง มะลิ เบญจมาศ เป็นต้น
- โรคเน่าและของพืชผักที่ปลูกในสภาพที่ลุ่มและความชื้นสูง เช่น ผักกาด กะหล่ำปลี เป็นต้น
- โรคถอดฝักดาบของข้าว
- โรคเน่าและของผลสตรอเบอรี่

วิธีการขยายเชื้อชุปเปอร์ พด.3

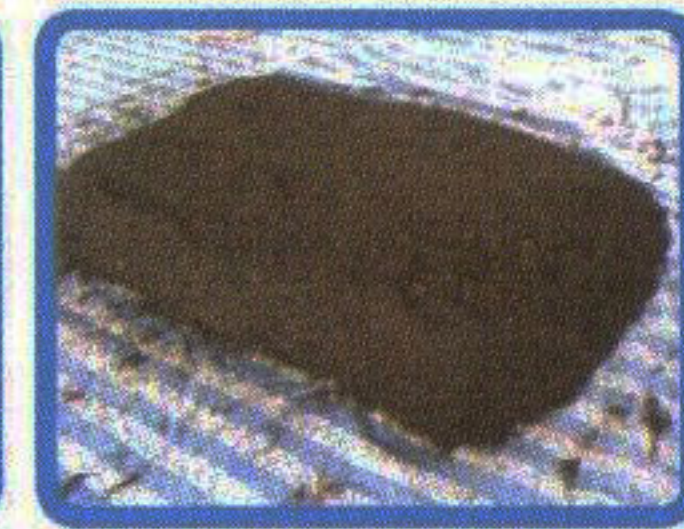
วัสดุสำหรับขยายเชื้อ

ปุ๋ยหมัก	100	กิโลกรัม
รำข้าว	1	กิโลกรัม

(อาจใช้วัสดุภายในท้องถิ่นที่มีปริมาณธาตุอาหารไนโตรเจนสูงแทนได้เช่นมูลไก่หรือมูลค่างาว)
สารเร่งชุปเปอร์ พด.3 1 ชอง (25 กรัม)

วิธีการขยายเชื้อ

- ผสมสารเร่งชุปเปอร์ พด.3 และรำข้าวในน้ำ 5 ลิตร คนให้เข้ากันนาน 5 นาที
- รดสารละลายชุปเปอร์ พด.3 ลงในกองปุ๋ยหมักและคลุกเคล้าให้เข้ากัน
- ตั้งกองปุ๋ยที่คลุกผสมเข้ากันดีแล้ว เป็นรูปสี่เหลี่ยมผืนผ้าให้มีความสูง 50 เซนติเมตร และใช้วัสดุคลุมกองปุ๋ยเพื่อรักษาความชื้นให้ได้ 60-70 เปอร์เซ็นต์
- กองปุ๋ยหมักให้อยู่ในที่ร่มเป็นเวลา 7 วัน



การดูแลรักษา

- ดูแลรักษาความชื้นของกองปุ๋ยหมักให้สม่ำเสมอ โดยใช้วัสดุคลุม หรืออาจใช้วิธีการรอกปุ๋ยที่คลุมผสมเข้ากันดีแล้วลงในกองปุ๋ย แล้วมัดปากถุงเพื่อรักษาความชื้นเป็นเวลา 7 วัน
- หลังจากขยายเชื้อเป็นเวลา 7 วัน เชื้อจุลินทรีย์ในกองปุ๋ยหมักจะเพิ่มปริมาณขึ้น สังเกตได้จากกลุ่มเส้นใยสีขาวและสปอร์สีเขียวเจริญในกองปุ๋ยหมักเป็นจำนวนมาก
- คลุกเคล้าปุ๋ยหมักให้เข้ากัน นำไปเก็บไว้ในที่ร่ม

อัตราและวิธีการใช้ปุ๋ยหมักที่ขยายเชื้อซูปเปอร์ พด.3



อัตราการใช้

พืชไร่ พืชผัก และไม้ดอกไม้ประดับ

: ใช้อัตรา 100 กิโลกรัมต่อไร่

ไม้ผล และไม้ยืนต้น

: ใช้อัตรา 3-6 กิโลกรัมต่อต้น

แปลงเพาะกล้า

: ใช้อัตรา 1-2 กิโลกรัมต่อพื้นที่ 10 ตารางเมตร

วิธีการใช้

พืชไร่ พืชผัก และไม้ดอกไม้ประดับ

: ใส่ระหว่างแถวก่อนปลูกพืช

ไม้ผล และไม้ยืนต้น

- เตรียมหลุมปลูก
- ต้นพืชที่เจริญแล้ว

: ใส่โดยคลุกเคล้ากับปุ๋ยหมักรองไว้ก่อนหลุม

: ใส่รอบทรงพุ่มและหว่านให้ทั่วภายใต้ทรงพุ่ม

แปลงเพาะกล้า

: โรยให้ทั่วแปลงเพาะกล้า

