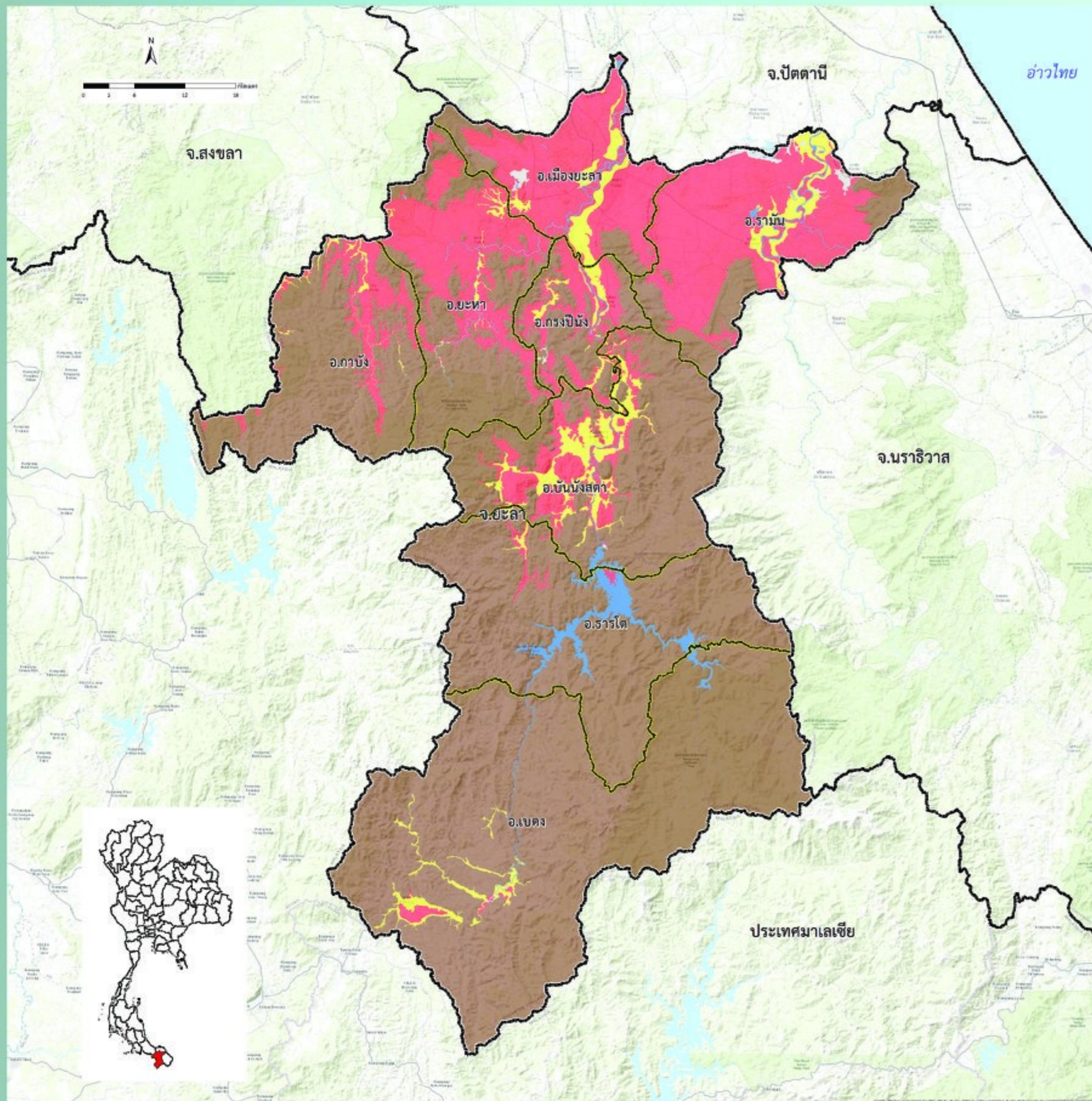
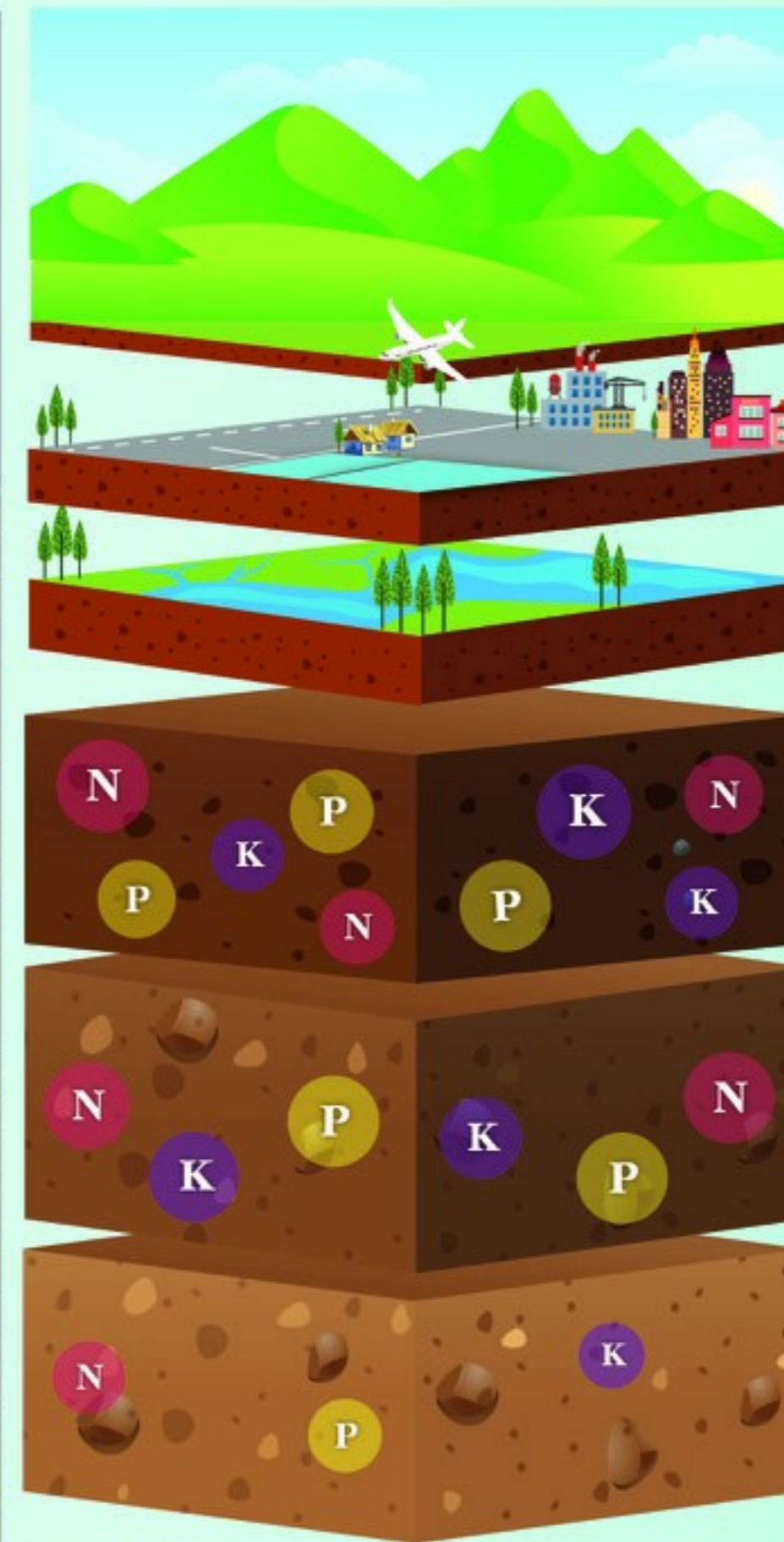


แผนที่

ความอุดมสมบูรณ์ของดิน จังหวัดยะลา



ที่มา : ดัดแปลงจากฐานข้อมูลแผนที่ดิน มาตรฐาน 1:25,000 ของสำรวจดินและวิจัยทรัพยากรดิน 2558



หน่วยแผนที่	ชุดดิน	เนื้อที่ (ไร่)
SC	พื้นที่ลาดชันเชิงซ้อน	1,999,648
ML	พื้นที่เบ็ดเตล็ด	7,682
W	พื้นที่น้ำ	36,857
H		-
M	Pac,Ro,Lgu,LI,Ro-fl,AC-spd,fl,AC-wd,col,AC-pd,f	116,211
L	Km,Knk,Kkl,Kh,Ko,Chl,Tkn,Te,Tim,Ntn,Ba,Pto,Pga,Ptl,Ya,Lam,Bu,Hy,Ak,Kkl-md,Tim-fl,Pto-vd,Pto-vd,fl,Lam-fsi,Lam-fl,Pto-Rg,Ho-Klt	665,276

ระดับความอุดมสมบูรณ์ของดิน	ปริมาณอินทรีย์วัตถุ (g/kg)	ปริมาณฟอสฟอรัสที่เป็นประโยชน์ (mg/kg)	ปริมาณโพแทสเซียมที่เป็นประโยชน์ (mg/kg)	การอินทรีย์ด้วยปุ๋ยบวกที่เป็นต่าง (%)	ความจุในการแลกเปลี่ยนประจุบวก (cmol/kg)
สูง (3 คะแนน)	> 35	> 25	> 90	> 75	> 20
ปานกลาง (2 คะแนน)	15-35	10-25	60-90	35-75	10-20
ต่ำ (1 คะแนน)	< 15	< 10	< 60	< 35	< 10

หมายเหตุ : การประเมินระดับความอุดมสมบูรณ์ของดิน จากสมบัติทางเคมีพื้นฐานของชุดดิน โดยใช้วิธีหาคะแนน (ระดับความอุดมสมบูรณ์ของดินเท่ากับผลรวมคะแนนของทุกปัจจัย)

- ถ้าคะแนนเท่ากับ 7 หรือน้อยกว่า ถือว่าดินมีระดับ "ความอุดมสมบูรณ์ต่ำ"
- ถ้าคะแนนเท่ากับ 8-12 ถือว่าดินมีระดับ "ความอุดมสมบูรณ์ปานกลาง"
- ถ้าคะแนนเท่ากับ 13 หรือมากกว่า ถือว่าดินมีระดับ "ความอุดมสมบูรณ์สูง"

