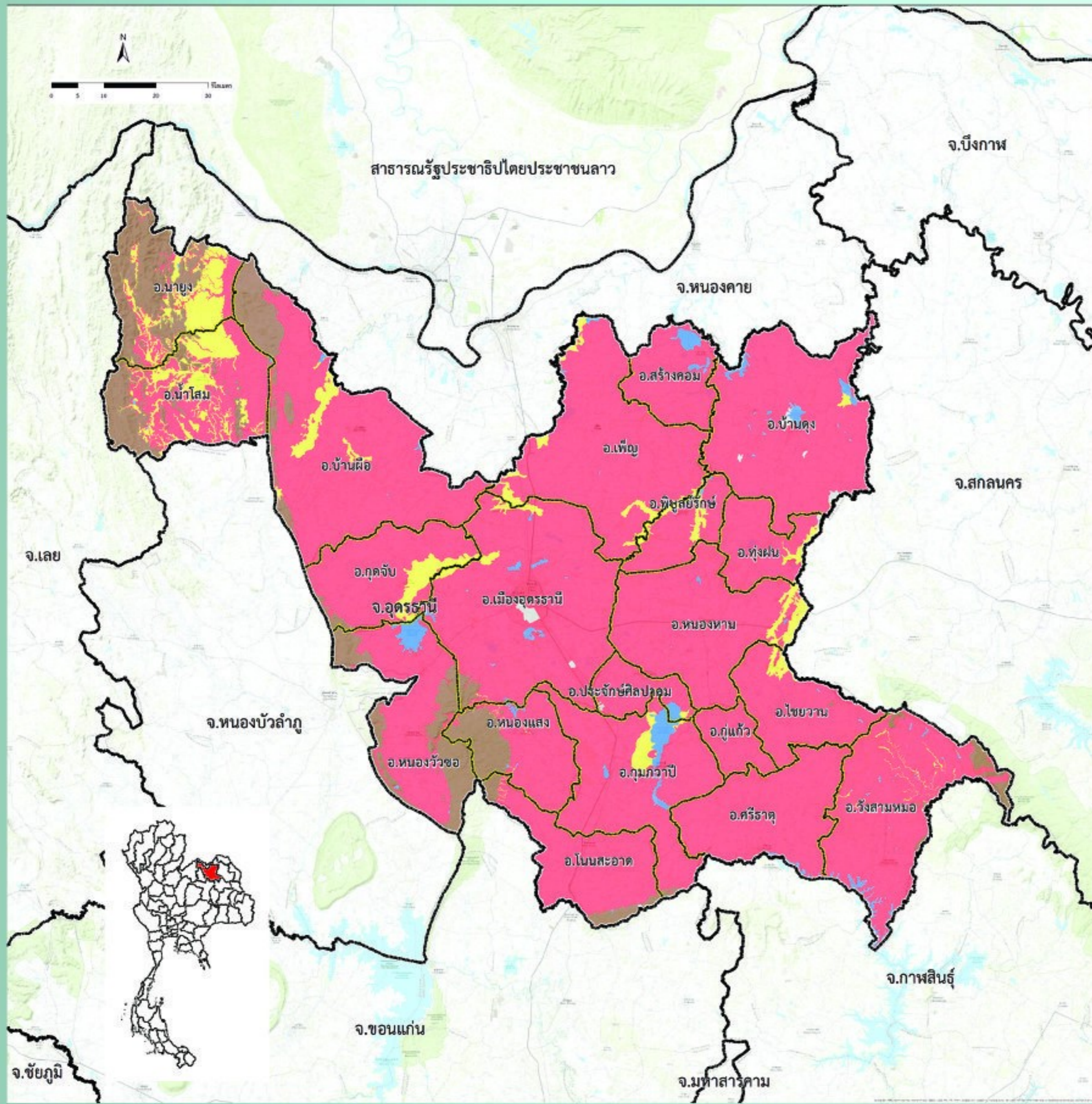
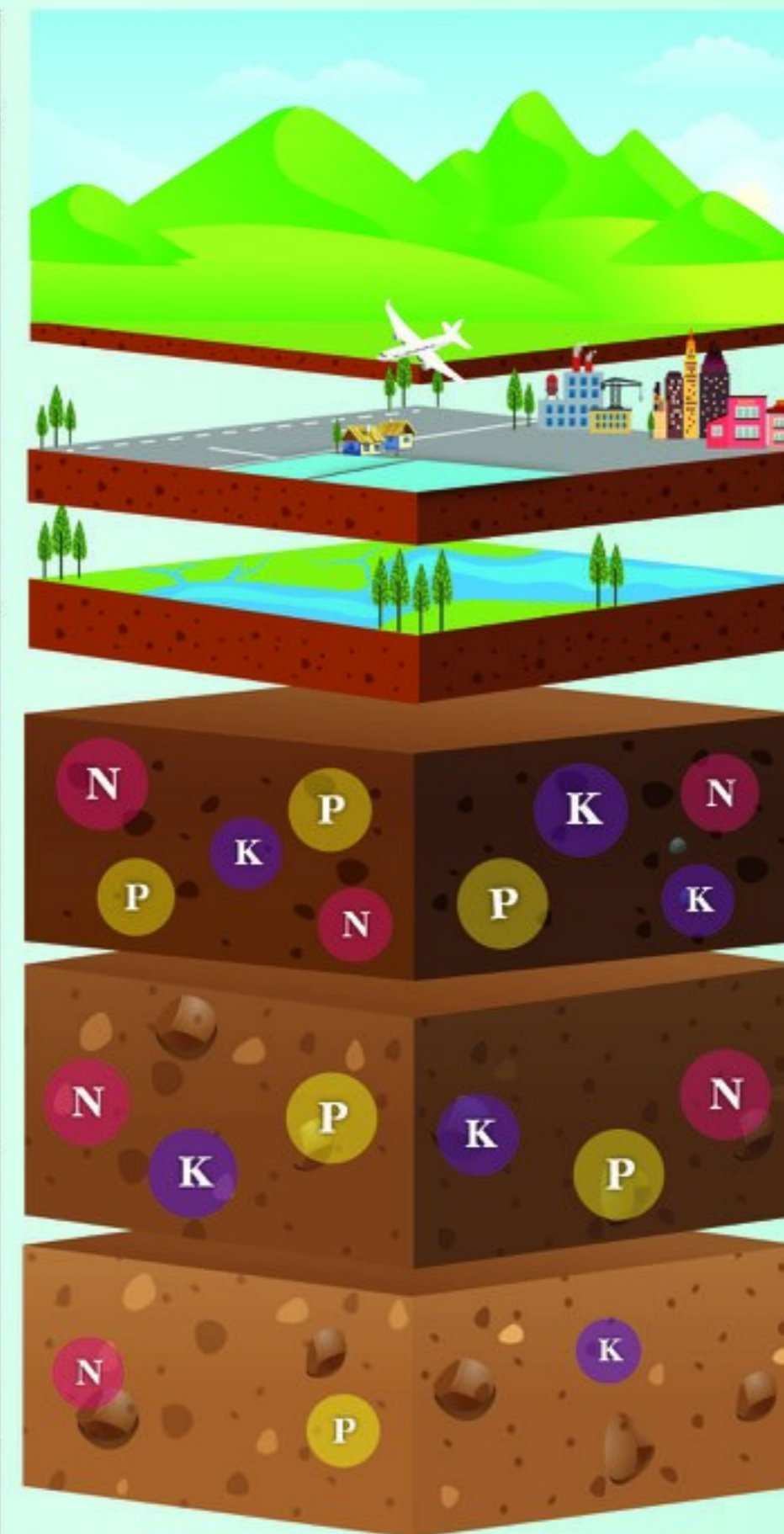


# แผนที่

## ความอุดมสมบูรณ์ของดิน จังหวัดอุดรธานี



ที่มา : ดัดแปลงจากฐานข้อมูลแผนที่ดิน มาตรฐาน 1:25,000 กองสำรวจดินและวิจัยทรัพยากรดิน 2558



หน่วยแผนที่	ชุดดิน	เนื้อที่ (ไร่)
SC	พื้นที่ลาดชันเชิงซ้อน	696,598
ML	พื้นที่เบ็ดเตล็ด	15,927
W	พื้นที่น้ำ	112,302
H		
M	Kld,Kak,Cpa,Th,Nao,Pm,Ppm,ML,Lo,Ws,Nkg,Cpa-fsi,Th-fsi,Nao-fl,Ws-vd,Nkg-fsi,AC-mw,col	401,424
L	Kmr,Ckr,Chp,Cpg,Cg,Ch,Nak,Ndg,Bg,Ptc,Ptk,Pho,Pn,Pp,Pu,Ps,Yl,Re,Rn,Lah,Wk,Sik,St,Nbd,Nbn,Ht,Ud,Kmr-col,Kmr-hb,Kg-tks,Cg-md,Nak-f,Ppk-md,Ptc-fl,Ptc-gm,Ptc-gm-fl,Ptc-hb,Pp-md,Pp-gm,Pu-fl,Pu-md,Pu-md-fl,Pu-gm,Re-col,Lah-fl,Suk-col,Si-col,Pp-Pp-gm,Pu-RC,Pu-Pu-fl,Wk-RC,Pu-md-RC,Pu-md-fl,Wk,Chp/Th	6,105,188

ระดับความอุดมสมบูรณ์ของดิน	ปริมาณอินทรีย์วัตถุ (g/kg)	ปริมาณฟอสฟอรัสที่เป็นประโยชน์ (mg/kg)	ปริมาณโพแทสเซียมที่เป็นประโยชน์ (mg/kg)	การอินทรีย์ด้วยปุ๋ยบวกที่เป็นต่าง (%)	ความจุในการแลกเปลี่ยนประจุบวก (cmol/kg)
สูง (3 คะแนน)	> 35	> 25	> 90	> 75	> 20
ปานกลาง (2 คะแนน)	15-35	10-25	60-90	35-75	10-20
ต่ำ (1 คะแนน)	< 15	< 10	< 60	< 35	< 10

หมายเหตุ : การประเมินระดับความอุดมสมบูรณ์ของดิน จากสมบัติทางเคมีพื้นฐานของชุดดิน โดยใช้วิธีหาคะแนน (ระดับความอุดมสมบูรณ์ของดินเท่ากับผลรวมคะแนนของทุกปัจจัย)

- ถ้าคะแนนเท่ากับ 7 หรือน้อยกว่า ถือว่าดินมีระดับ "ความอุดมสมบูรณ์ต่ำ"
- ถ้าคะแนนเท่ากับ 8-12 ถือว่าดินมีระดับ "ความอุดมสมบูรณ์ปานกลาง"
- ถ้าคะแนนเท่ากับ 13 หรือมากกว่า ถือว่าดินมีระดับ "ความอุดมสมบูรณ์สูง"

