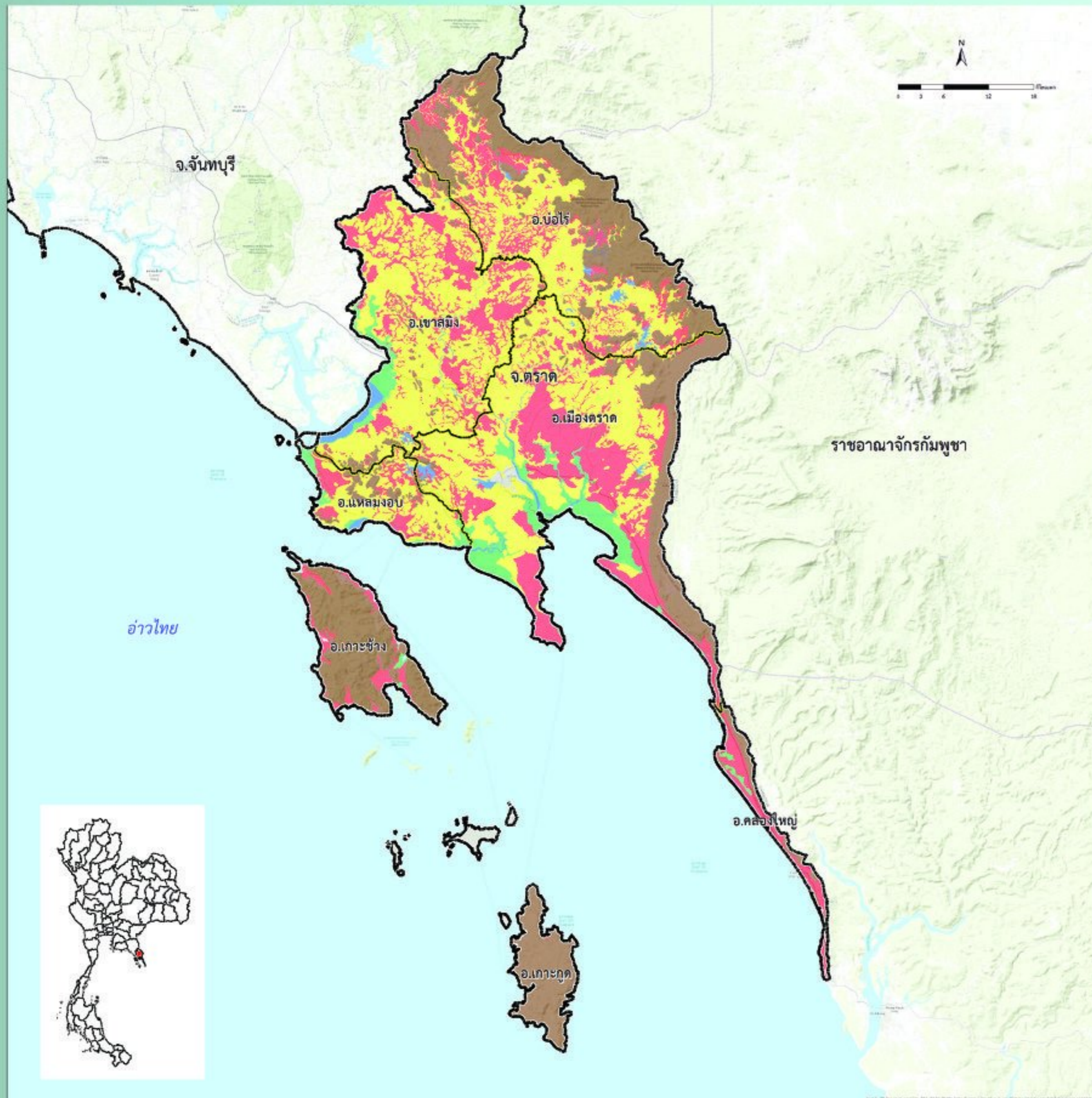
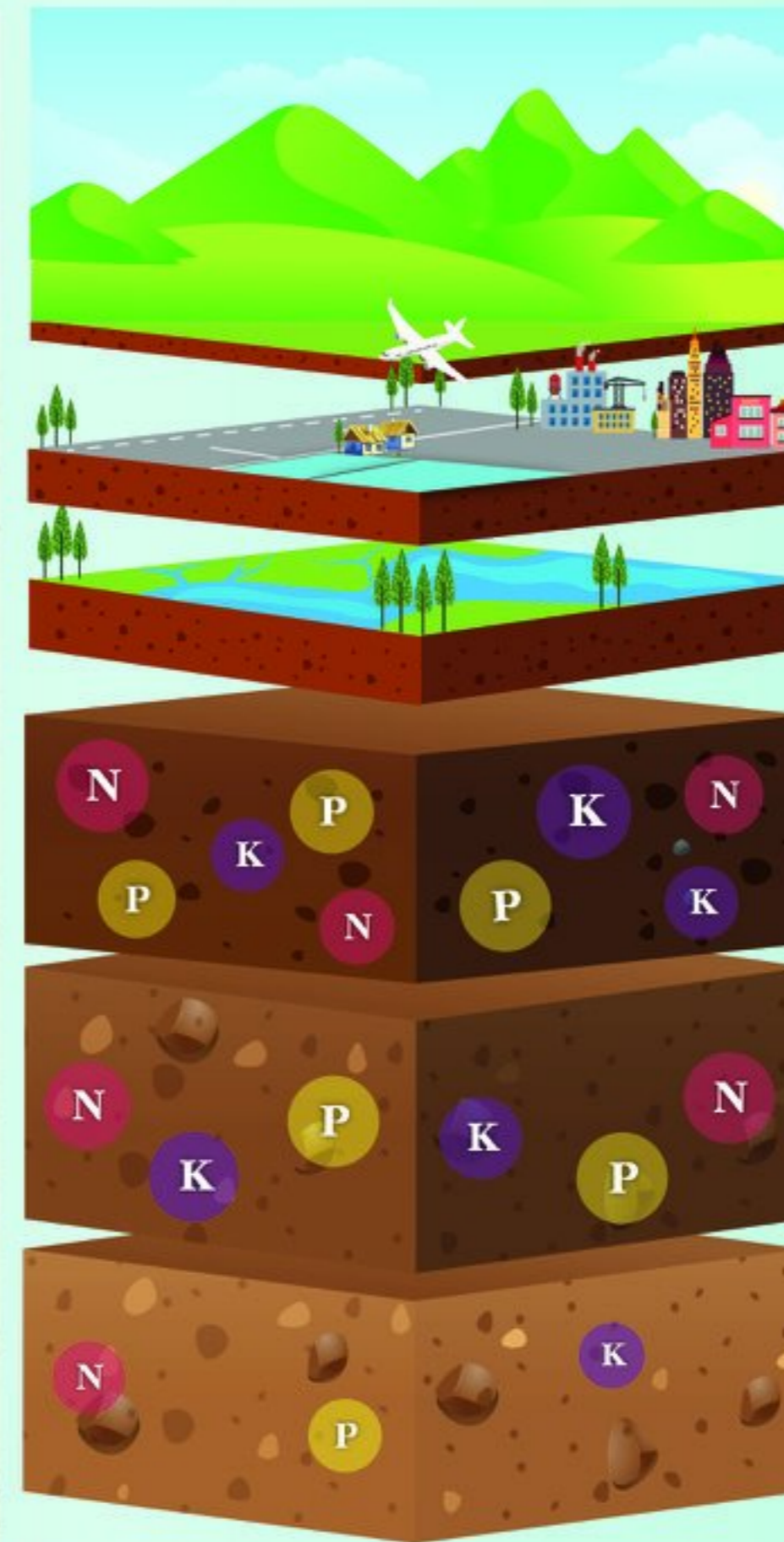


แผนที่

ความอุดมสมบูรณ์ของดิน จังหวัดตราด



ที่มา : ดัดแปลงจากฐานข้อมูลแผนที่ดิน มาตรฐาน 1:25,000 กองสำรวจดินและวิจัยทรัพยากรดิน 2558



หน่วยแผนที่	ชนิดดิน	เนื้อที่ (ไร่)
SC	พื้นที่ลาดชันเชิงซ้อน	493,925
ML	พื้นที่เบ็ดเตล็ด	14,997
W	พื้นที่น้ำ	29,638
H	Tkt	91,583
M	Kc,Cyi,Pon,Ptg,Mu,Ro,Lgu,LL, Ptg-col,Mu-fsi,Mu-col,Ro-fl,Ro-hb, Ro-hb,fl	677,478
L	KL,Kh,Cp,Cg,Tng,Td,Te,Ti,Ni,Ba,Bc,Pto,Ptl, Rg,Ry,Wp,Vi,Sw,Nb,Ho,Hh,Koy-col,Kh-gm, Kh-hb,gm,Cp-pic,Cg-ud,fl,Td-d,Td-d,gm, Td-vd,Ta-fl,Te-gm,Te-hb,Tl-ud,Ptl-hb, Ptl-hb,fl,Vi-hb	454,254

ระดับความอุดมสมบูรณ์ของดิน	ปริมาณอินทรีย์วัตถุ (g/kg)	ปริมาณฟอสฟอรัส ที่เป็นประโยชน์ (mg/kg)	ปริมาณโพแทสเซียม ที่เป็นประโยชน์ (mg/kg)	การอินทรีย์ด้วยปุ๋ยบวกที่เป็นต่าง (%)	ความจุในการแลกเปลี่ยนประจุบวก (cmol/kg)
สูง (3 คะแนน)	> 35	> 25	> 90	> 75	> 20
ปานกลาง (2 คะแนน)	15-35	10-25	60-90	35-75	10-20
ต่ำ (1 คะแนน)	< 15	< 10	< 60	< 35	< 10

หมายเหตุ : การประเมินระดับความอุดมสมบูรณ์ของดิน จากสมบัติทางเคมีพื้นฐานของชุดดิน โดยใช้วิธีหาคะแนน (ระดับความอุดมสมบูรณ์ของดินเท่ากับผลรวมคะแนนของทุกปัจจัย)

- ถ้าคะแนนเท่ากับ 7 หรือน้อยกว่า ถือว่าดินมีระดับ "ความอุดมสมบูรณ์ต่ำ"
- ถ้าคะแนนเท่ากับ 8-12 ถือว่าดินมีระดับ "ความอุดมสมบูรณ์ปานกลาง"
- ถ้าคะแนนเท่ากับ 13 หรือมากกว่า ถือว่าดินมีระดับ "ความอุดมสมบูรณ์สูง"

