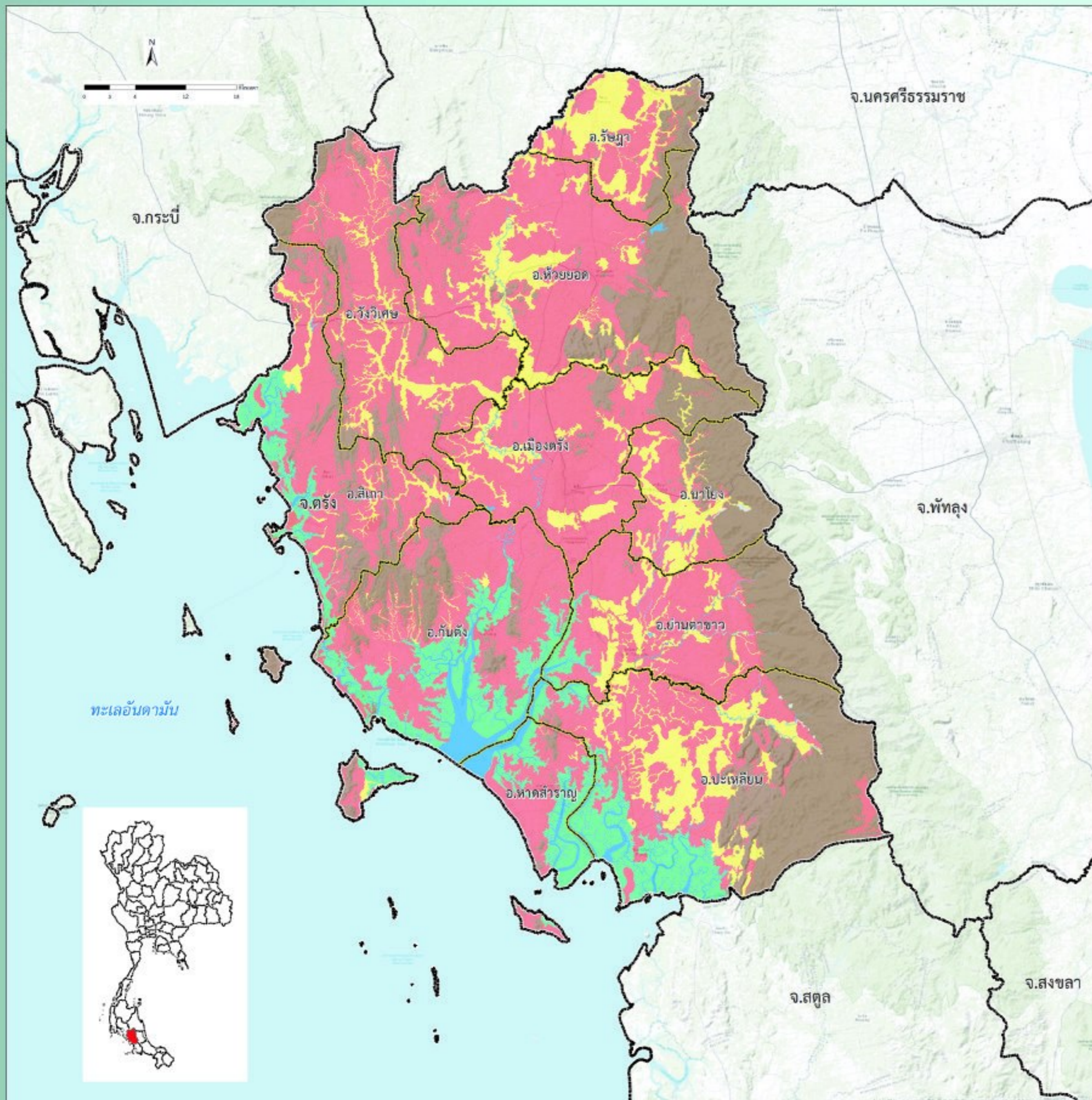
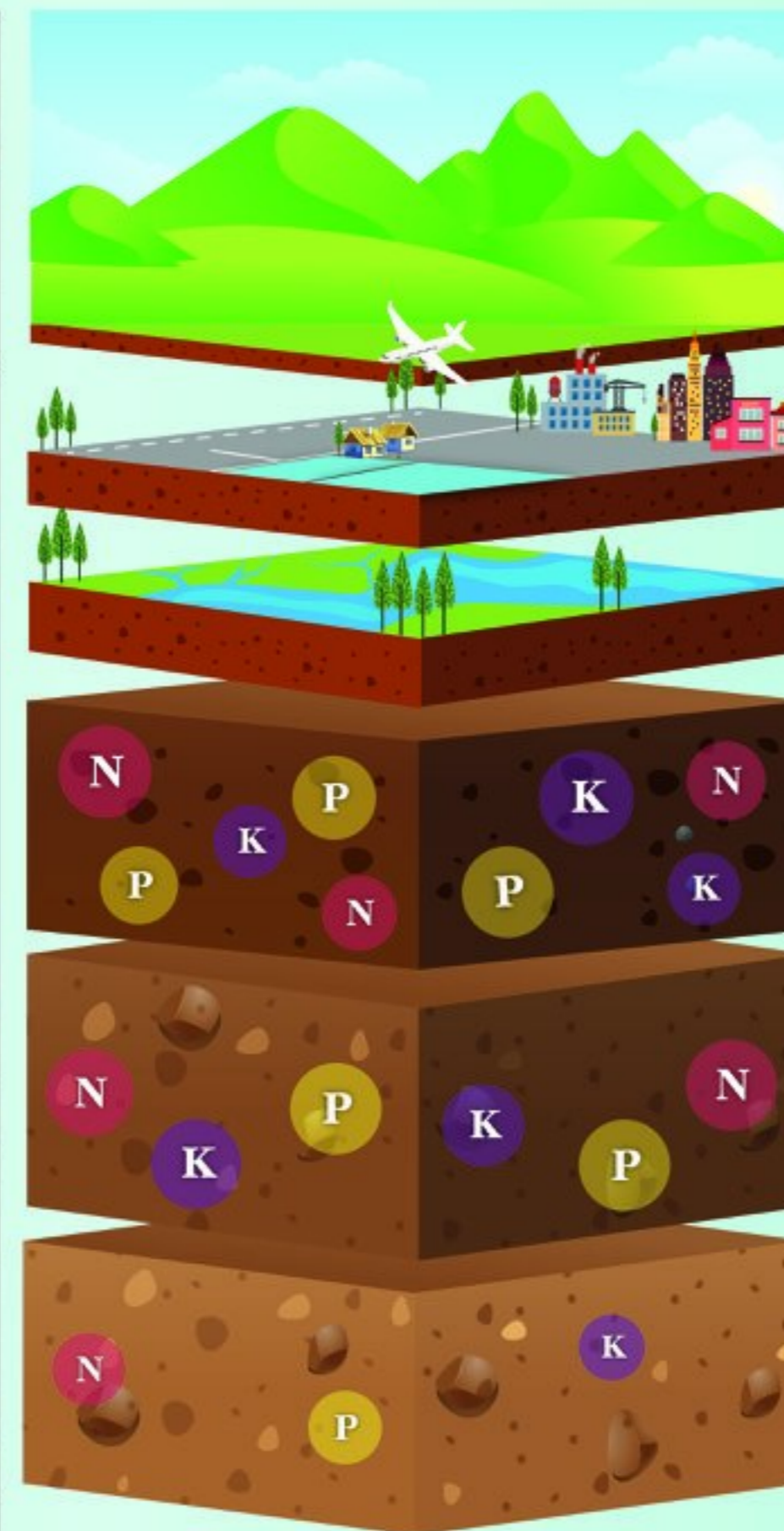


แผนที่

ความอุดมสมบูรณ์ของดิน จังหวัดตรัง



ที่มา : ดัดแปลงจากฐานข้อมูลแผนที่ดิน มาตรฐาน 1:25,000 ของสำรวจดินและวิจัยทรัพยากรดิน 2558



หน่วยแผนที่	ชนิดดิน	เนื้อที่ (ไร่)
SC	พื้นที่ลาดชันเชิงซ้อน	744,010
ML	พื้นที่เบ็ดเตล็ด	4,468
W	พื้นที่น้ำ	85,409
H	Tkt	266,301
M	Kc,Pac,Mu,Ro,Lgu,LL,Ro-fl,Ro-f,LL-gm,AC-spd,fl,AC-wd,col,Ro-Tkn	391,276
L	Kat,Kl,Kkt,Klt,Km,Knk,Kkl,Kh,Koi,Ko,Chl,Ts,Tng,Tkn,Te,Tim,Tsl,Tuk,Tg,Nat,Ntn,Ntm,Ni,Ba,Bc,Bh,Pkm,Fd,Pto,Pym,Pga,Ptl,Mik,Yk,Ra,Rg,Ry,Lam,Wat,Wp,Vi,Sng,Stn,Bu,Gk,Nok,Ho,Hh,Ak,Knk-gm,Koi-md,fl,Tng-d,Tng-vd,Te-col,Te-gm,Tim-sh,Tim-fl,Tuk-f,Ntn-d,Ntn-vd,Ntn-hb,vd,Ntm-d,Bh-nc,Fd-col,Pto-fl,Pto-vd,fl,Pto-d,fl,Pto-d,col,Pga-fl,Ptl-hb,Bu-f,Ntn-Ntn-d,Pto-Rg,Pto-Pto-d,fl,Ho-Klt	1,581,985

ระดับความอุดมสมบูรณ์ของดิน	ปริมาณอินทรีย์วัตถุ (g/kg)	ปริมาณฟอสฟอรัส ที่เป็นประโยชน์ (mg/kg)	ปริมาณโพแทสเซียม ที่เป็นประโยชน์ (mg/kg)	การอินทรีย์ด้วยปุ๋ยบวกที่เป็นต่าง (%)	ความจุในการแลกเปลี่ยนประจุบวก (cmol/kg)
สูง (3 คะแนน)	> 35	> 25	> 90	> 75	> 20
ปานกลาง (2 คะแนน)	15-35	10-25	60-90	35-75	10-20
ต่ำ (1 คะแนน)	< 15	< 10	< 60	< 35	< 10

หมายเหตุ : การประเมินระดับความอุดมสมบูรณ์ของดิน จากสมบัติทางเคมีพื้นฐานของชุดดิน โดยใช้วิธีหาคะแนน (ระดับความอุดมสมบูรณ์ของดินเท่ากับผลรวมคะแนนของทุกปัจจัย)

- ถ้าคะแนนเท่ากับ 7 หรือน้อยกว่า ถือว่าดินมีระดับ "ความอุดมสมบูรณ์ต่ำ"
- ถ้าคะแนนเท่ากับ 8-12 ถือว่าดินมีระดับ "ความอุดมสมบูรณ์ปานกลาง"
- ถ้าคะแนนเท่ากับ 13 หรือมากกว่า ถือว่าดินมีระดับ "ความอุดมสมบูรณ์สูง"



กองสำรวจดินและวิจัยทรัพยากรดิน
Soil Resources Survey and Research Division
กรมพัฒนาที่ดิน
Land Development Department