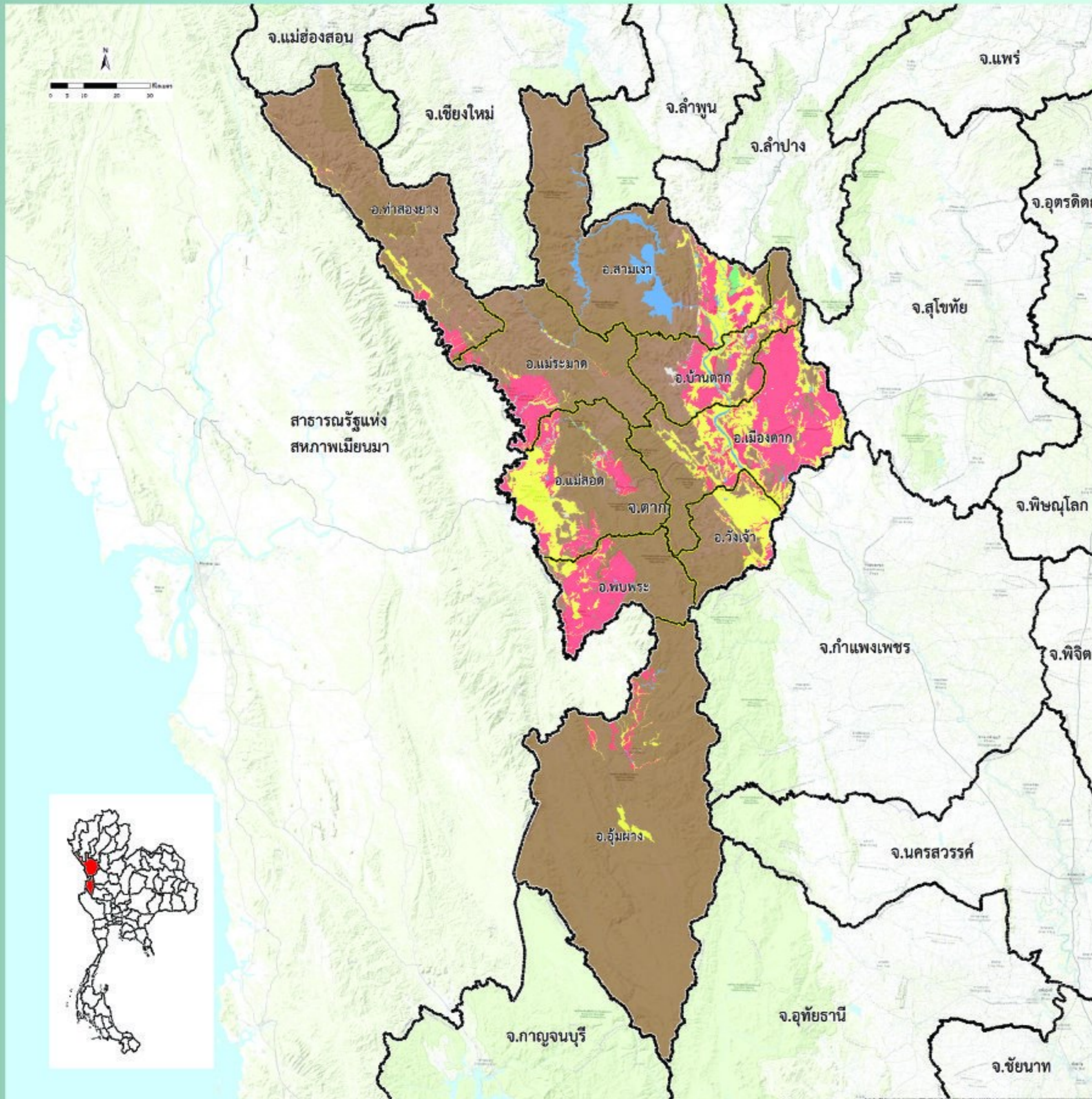
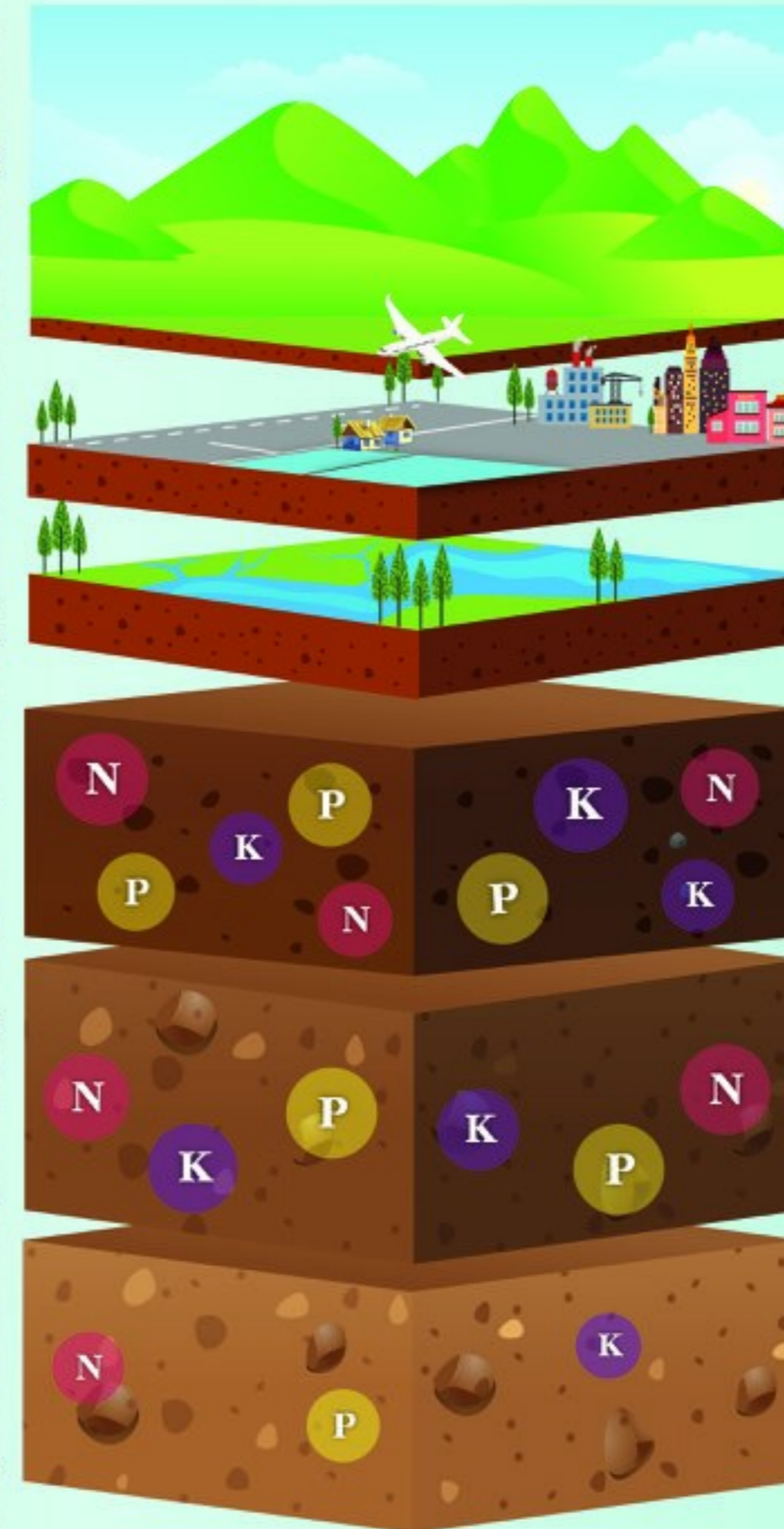


แผนที่

ความอุดมสมบูรณ์ของดิน จังหวัดตาก



ที่มา : ดัดแปลงจากฐานข้อมูลแผนที่ดิน มาตรฐาน 1:25,000 ของสำรวจดินและวิจัยทรัพยากรดิน 2558



หน่วยแผนที่	ชนิดดิน	เนื้อที่ (ไร่)
SC	พื้นที่ลาดชันเชิงซ้อน	7,710,598
ML	พื้นที่เบ็ดเตล็ด	20,408
W	พื้นที่น้ำ	157,333
H	Tk	2,991
M	Kld,Kp,Kak,Cl,Cm,Don,Tw,Tas,Ty,PsI,Mrm,Ln,Li,Ws,Hs,Kld-fl,Kp-gm,Kak-lsk,Cm-fsi,Don-fl,Don-gm,Tw-fl,Tw-gm,PsI-fsi,PsI-fl,Mm-fl,Mm-col,Mm-gm,fl,Ws-vd,AC-spd,fl,AC-mw,fl,AC-mw,col,Tas-RC,Ty-RC,Hs-RL	987,572
L	Ksp,Kpg,Tht,Bar,Ppr,Phi,Ps,Mt,Mr,Ly,Lsk,Sp,Hc,Uti,Khu-col,Kpg-gm,Bar-fl,Ppr-fl,Ppr-md,Mt-fl,Mt-mw,fl,Mt-hb,Mt-gm,Mt-gm,fl,Ly-d,Sp-gm,Sp-gm,fl,Hc-gm,Hc-hb,Uti-tks,Uti-gm,Ps-Bar	1,365,933

ระดับความอุดมสมบูรณ์ของดิน	ปริมาณอินทรีย์วัตถุ (g/kg)	ปริมาณฟอสฟอรัสที่เป็นประโยชน์ (mg/kg)	ปริมาณโพแทสเซียมที่เป็นประโยชน์ (mg/kg)	การอินทรีย์ด้วยปุ๋ยบวกที่เป็นต่าง (%)	ความจุในการแลกเปลี่ยนประจุบวก (cmol/kg)
สูง (3 คะแนน)	> 35	> 25	> 90	> 75	> 20
ปานกลาง (2 คะแนน)	15-35	10-25	60-90	35-75	10-20
ต่ำ (1 คะแนน)	< 15	< 10	< 60	< 35	< 10

หมายเหตุ : การประเมินระดับความอุดมสมบูรณ์ของดิน จากสมบัติทางเคมีพื้นฐานของดิน โดยใช้วิธีหาคะแนน (ระดับความอุดมสมบูรณ์ของดินเท่ากับผลรวมคะแนนของทุกปัจจัย)

- ถ้าคะแนนเท่ากับ 7 หรือน้อยกว่า ถือว่าดินมีระดับ "ความอุดมสมบูรณ์ต่ำ"
- ถ้าคะแนนเท่ากับ 8-12 ถือว่าดินมีระดับ "ความอุดมสมบูรณ์ปานกลาง"
- ถ้าคะแนนเท่ากับ 13 หรือมากกว่า ถือว่าดินมีระดับ "ความอุดมสมบูรณ์สูง"

