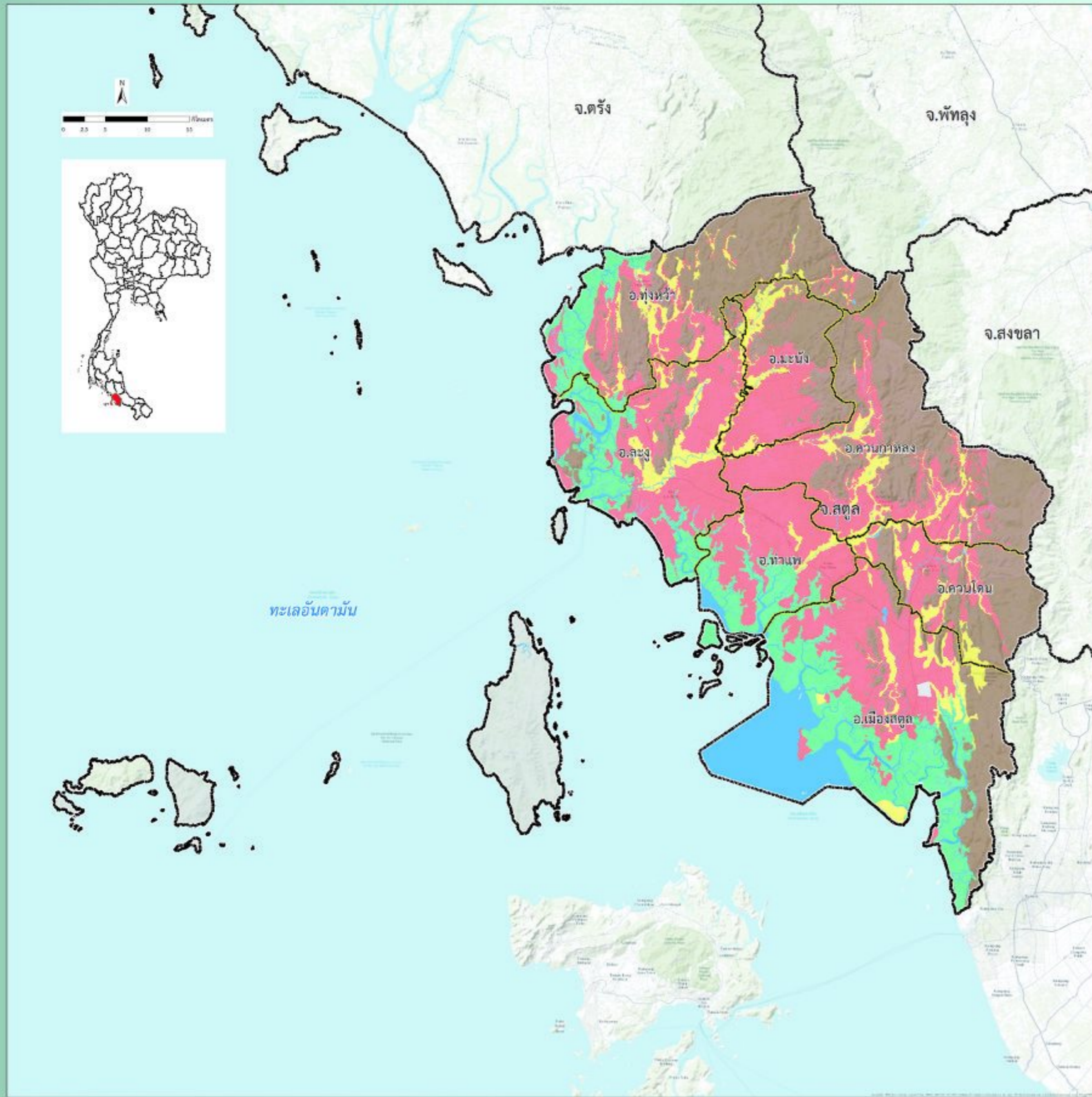
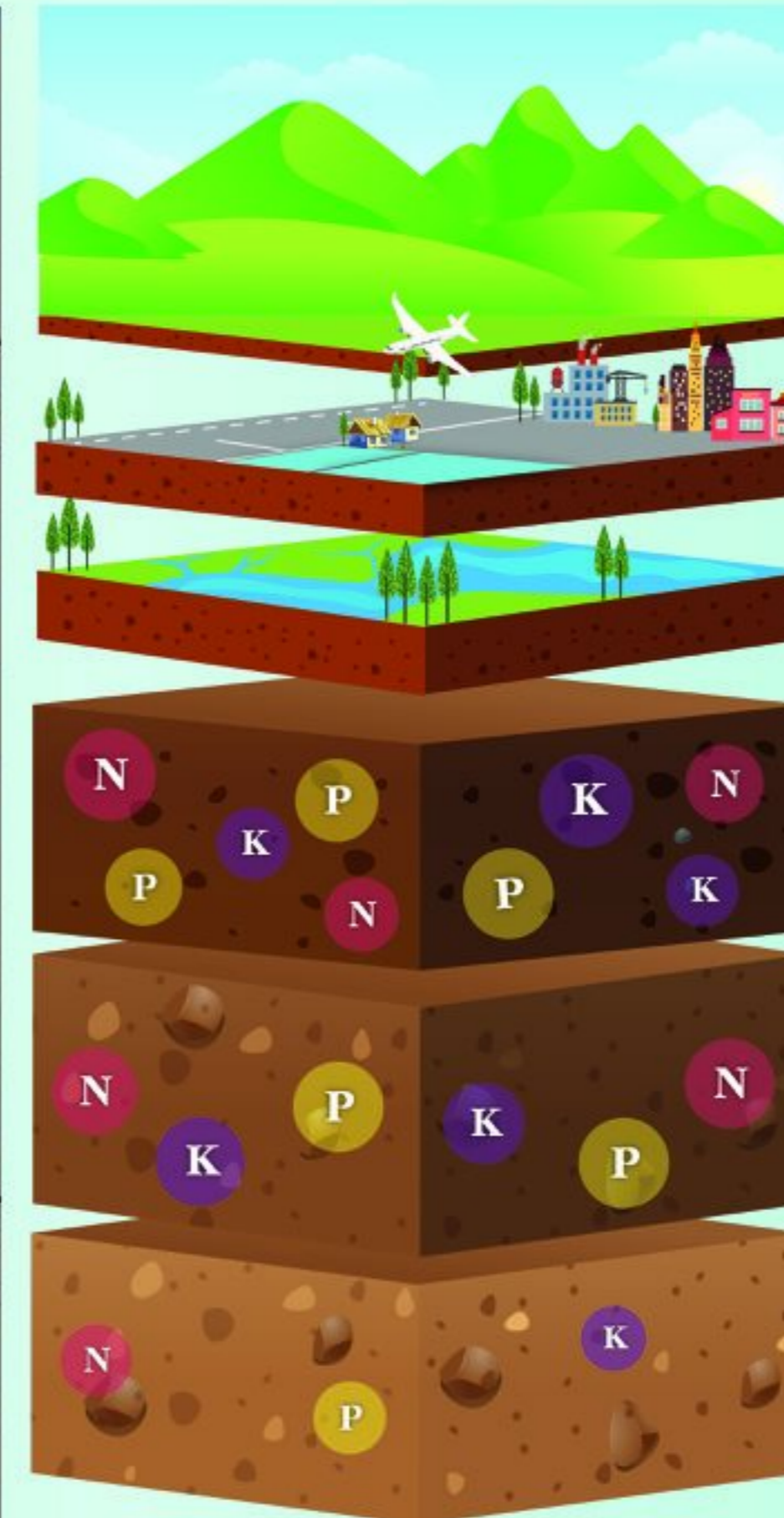


แผนที่

ความอุดมสมบูรณ์ของดิน จังหวัดสตูล



ที่มา : ดัดแปลงจากฐานข้อมูลแผนที่ดิน มาตรฐาน 1:25,000 ของสำรวจดินและวิจัยทรัพยากรดิน 2558



หน่วยแผนที่	ชนิดดิน	เนื้อที่ (ไร่)
SC	พื้นที่ลาดชันเชิงซ้อน	493,240
ML	พื้นที่เบ็ดเตล็ด	102,541
W	พื้นที่น้ำ	115,637
H	Tkt	217,852
M	Kc,Pac,Mu,Ro,Lgu,LL,Ro-fl,Ro-f,LL-hb,gm,AC-spd,fl,AC-mw,col	118,750
L	Kat,Kkt,Kut,Klt,Knk,Kkl,Ko,Chl,Tkn,Te,Tim,Tuk,Ntn,Blm,Bc,Bh,Pto,Pym,Pga,Ptl,Ra,Lh,Lam,Wat,Sng,Stu,Bu,Nok,Ho,Hh,Kkt-lsk,Kh-fl,Ko-f,Ko-hb,Tim-fl,Ntn-d,Ba-hb,Pto-fl,Pto-d,fl,Ptl-hb,Klt-Ntn,Pto-Rg,Lam-Ro,Ho-Klt	501,341

ระดับความอุดมสมบูรณ์ของดิน	ปริมาณอินทรีย์วัตถุ (g/kg)	ปริมาณฟอสฟอรัสที่เป็นประโยชน์ (mg/kg)	ปริมาณโพแทสเซียมที่เป็นประโยชน์ (mg/kg)	การอินทรีย์ด้วยปุ๋ยบวกที่เป็นต่าง (%)	ความจุในการแลกเปลี่ยนประจุบวก (cmol/kg)
สูง (3 คะแนน)	> 35	> 25	> 90	> 75	> 20
ปานกลาง (2 คะแนน)	15-35	10-25	60-90	35-75	10-20
ต่ำ (1 คะแนน)	< 15	< 10	< 60	< 35	< 10

หมายเหตุ : การประเมินระดับความอุดมสมบูรณ์ของดิน จากสมบัติทางเคมีพื้นฐานของชุดดิน โดยใช้วิธีหาคะแนน (ระดับความอุดมสมบูรณ์ของดินเท่ากับผลรวมคะแนนของทุกปัจจัย)

- ถ้าคะแนนเท่ากับ 7 หรือน้อยกว่า ถือว่าดินมีระดับ "ความอุดมสมบูรณ์ต่ำ"
- ถ้าคะแนนเท่ากับ 8-12 ถือว่าดินมีระดับ "ความอุดมสมบูรณ์ปานกลาง"
- ถ้าคะแนนเท่ากับ 13 หรือมากกว่า ถือว่าดินมีระดับ "ความอุดมสมบูรณ์สูง"

