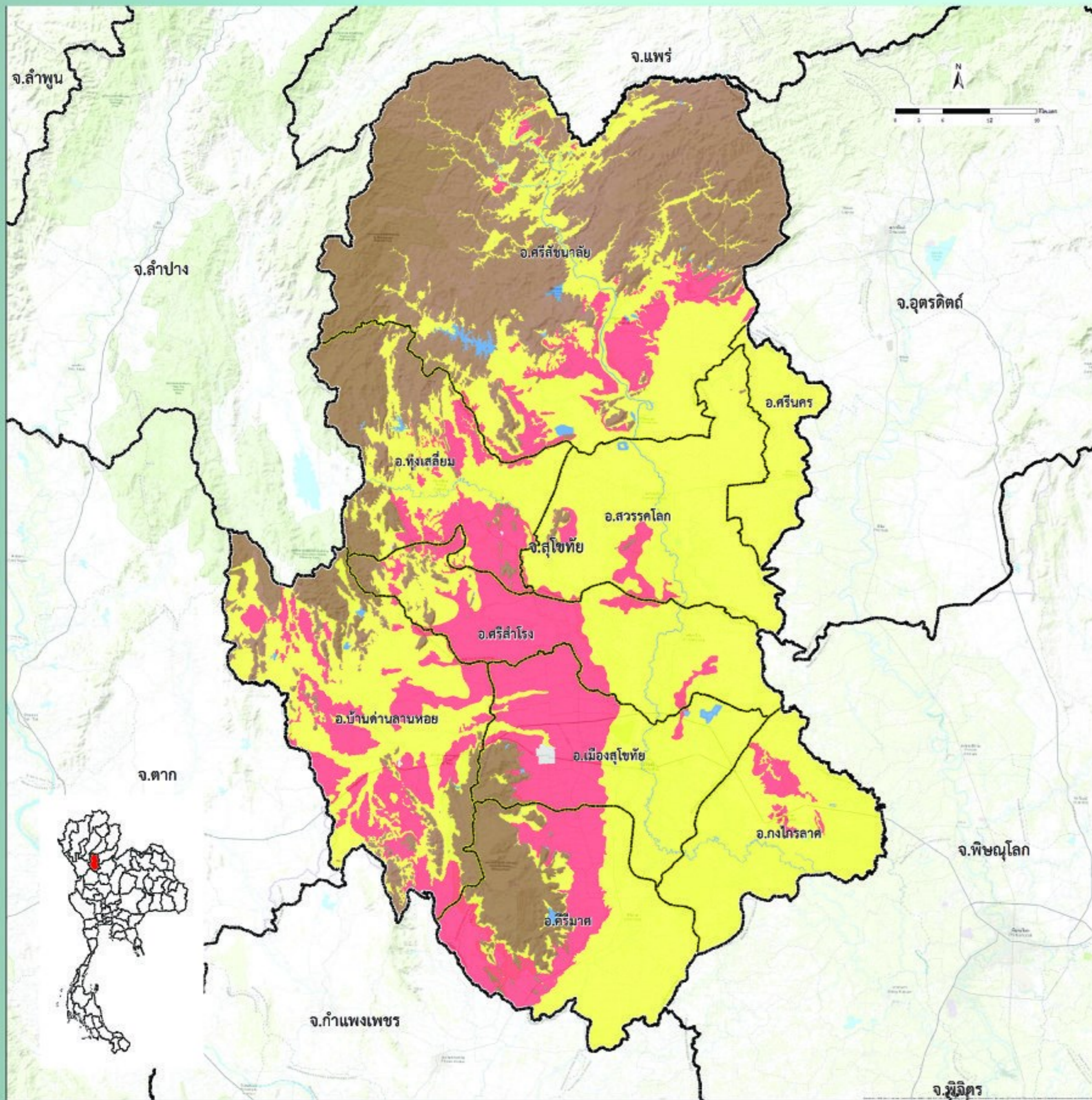
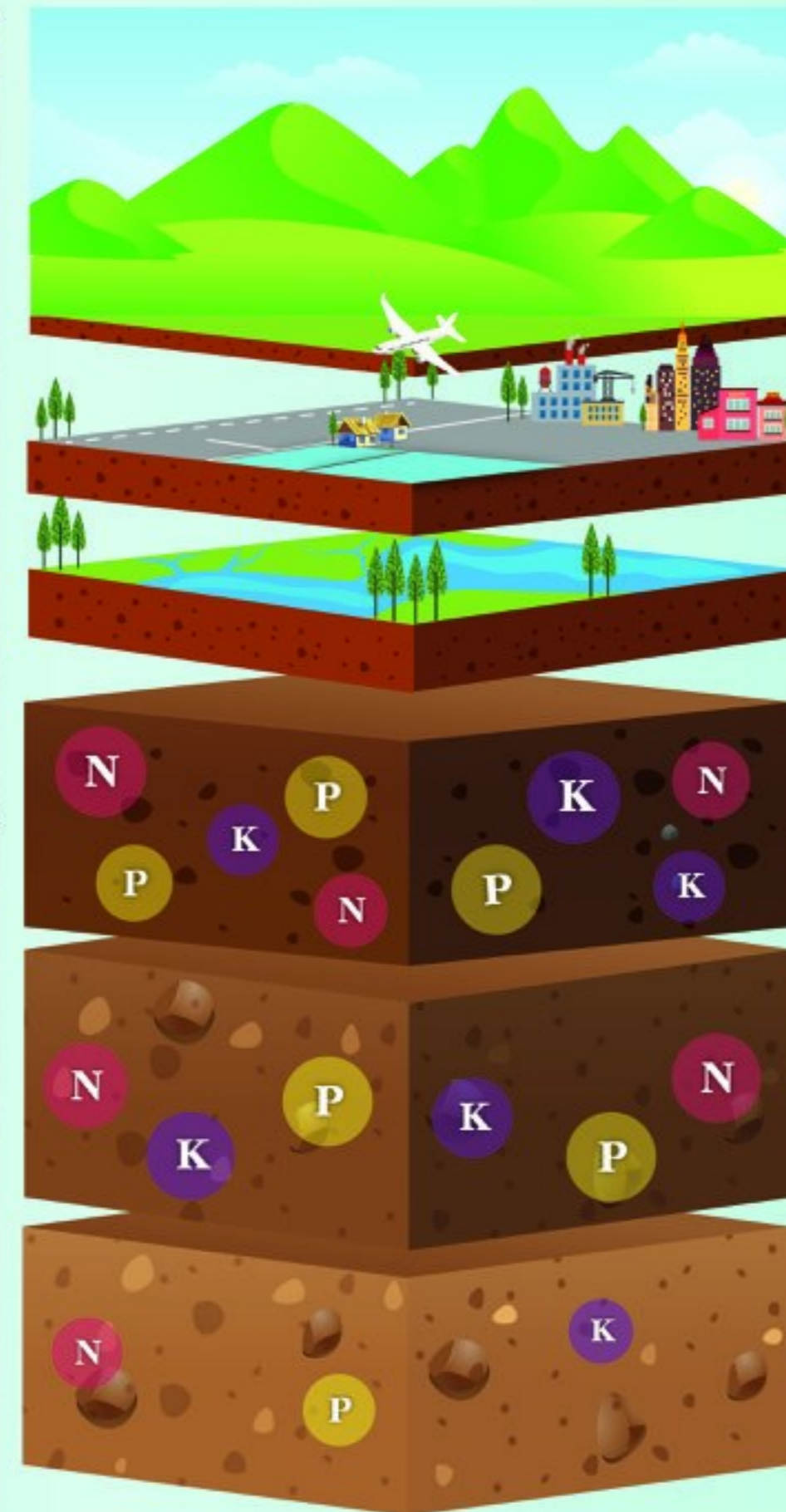


# แผนที่

## ความอุดมสมบูรณ์ของดิน จังหวัดสุโขทัย



ที่มา : ดัดแปลงจากฐานข้อมูลแผนที่ดิน มาตรฐาน 1:25,000 ของสำรวจดินและวิจัยทรัพยากรดิน 2558



หน่วยแผนที่	ชนิดดิน	เนื้อที่ (ไร่)
SC	พื้นที่ลาดชันเชิงซ้อน	1,229,746
ML	พื้นที่เบ็ดเตล็ด	4,316
W	พื้นที่น้ำ	22,072
H		
M	Kld,Kp,Kak,Cm,Don,Tph,Ty,Ns,Brk,Bm,Psl,Plo,ML,Ms,Mi, Li,Ws,Sir,Hs,Kp-fl,Kp-gm,Kp-gm,f,Cm-fsi,Don-fl,Don-f, Don-gm,Don-gm,f,Sg-fl,Psl-fsi,Plo-fsi,Ms-fl,Ms-f,Ws-d, Ws-vd,Ws-vd,gm,Ws-gm,Sir-fl,AC-mw,col,Kp-Kp-fl, Tas-RC,Ty-RC	2,093,927
L	No,Ch,Bg,Ps,Mr,Ly,Lsk,Ssr,Sp,Skt,UTI,Khu-col,Mt-fl,Sai-fl, Sp-lsk,Sp-fl,Sp-gm,Sp-gm,lsk,Sp-gm,fl,Sp-hb,Sp-hb,gm,fl, Sp-hb,lsk,Sp-hb,fl,Skt-fsi,Skt-fl,Skt-pd,Skt-lb,UTI-gm,Ly-Ty, Ly-Ty-hb	772,496

ระดับความอุดมสมบูรณ์ของดิน	ปริมาณอินทรีย์วัตถุ (g/kg)	ปริมาณฟอสฟอรัส ที่เป็นประโยชน์ (mg/kg)	ปริมาณโพแทสเซียม ที่เป็นประโยชน์ (mg/kg)	การอินทรีย์ด้วยปุ๋ยบวกที่เป็นต่าง (%)	ความจุในการแลกเปลี่ยนประจุบวก (cmol/kg)
สูง (3 คะแนน)	> 35	> 25	> 90	> 75	> 20
ปานกลาง (2 คะแนน)	15-35	10-25	60-90	35-75	10-20
ต่ำ (1 คะแนน)	< 15	< 10	< 60	< 35	< 10

หมายเหตุ : การประเมินระดับความอุดมสมบูรณ์ของดิน จากสมบัติทางเคมีพื้นฐานของชนิดดิน โดยใช้วิธีหาคะแนน (ระดับความอุดมสมบูรณ์ของดินเท่ากับผลรวมคะแนนของทุกปัจจัย)

- ถ้าคะแนนเท่ากับ 7 หรือน้อยกว่า ถือว่าดินมีระดับ "ความอุดมสมบูรณ์ต่ำ"
- ถ้าคะแนนเท่ากับ 8-12 ถือว่าดินมีระดับ "ความอุดมสมบูรณ์ปานกลาง"
- ถ้าคะแนนเท่ากับ 13 หรือมากกว่า ถือว่าดินมีระดับ "ความอุดมสมบูรณ์สูง"

