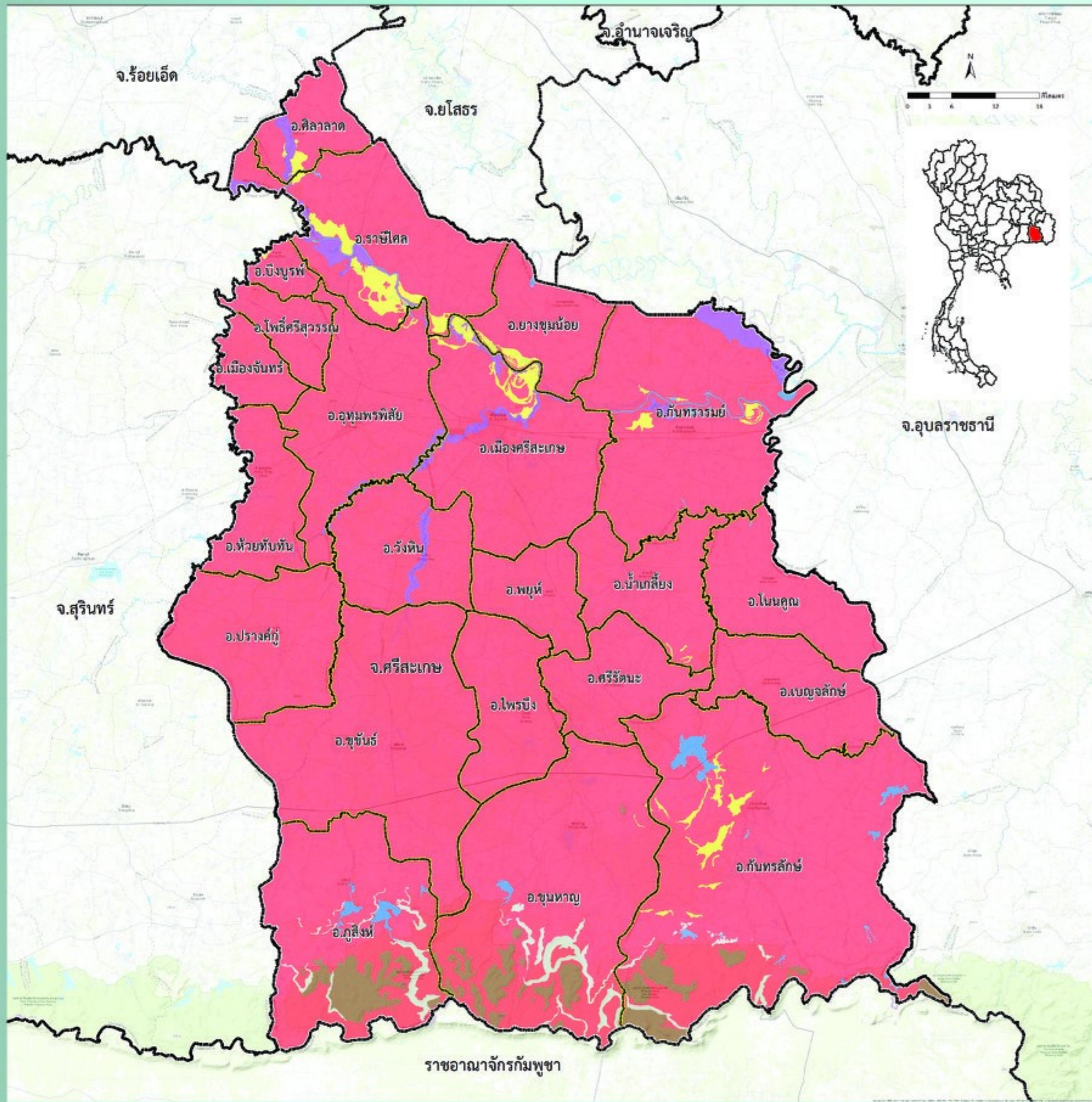
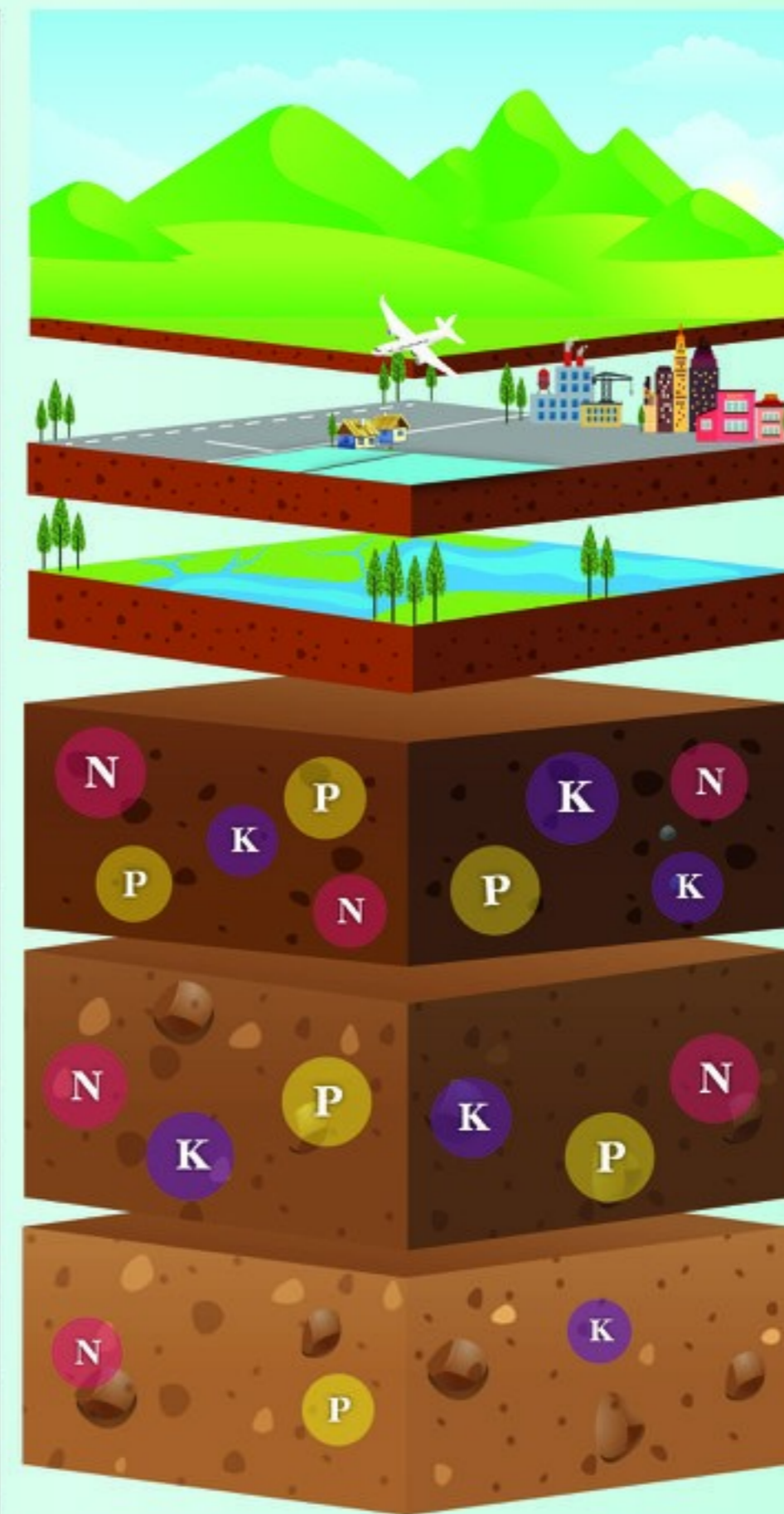


แผนที่

ความอุดมสมบูรณ์ของดิน จังหวัดศรีสะเกษ



ที่มา : ดัดแปลงจากฐานข้อมูลแผนที่ดิน มาตรฐาน 1:25,000 กองสำรวจดินและวิจัยทรัพยากรดิน 2558



หน่วยแผนที่	ชนิดดิน	เนื้อที่ (ไร่)
SC	พื้นที่ลาดชันเชิงซ้อน	128,214
ML	พื้นที่เบ็ดเตล็ด	52,833
W	พื้นที่น้ำ	37,923
H		
M	Th, Br	77,645
M/L	Chp/Ka, Chp-gm, fsi/Ka	103,785
L	Kng, Kbr, Kg, Kt, Ckr, Cni, Chp, Cpg, Ci, Tt, Nad, Ng, Ndg, Ptc, Pt k, Pho, Pp, Pu, Msk, Re, Lah, Wk, Sik, Ssk, St, Nbn, Ht, Ub, Kng-gm, Kg-tks, Kt-gm, Ckr-gm, Cni-f, Chp-fsi, Chp-gm, Ptc-fl, Ptc-gm, Ptc-gm, fl, Pho-fl, Pp-gm, Pu-fl, Pu-md, Pu-md, fl, Pu-gm, Pu-gm, fl, Msk-vtks, Msk-gm, Re-col, Lah-fl, Nbn-col, Ub-tks, Cni-Cni-f, Ndg-Ndg-tks, Ptc-Kg-tks, Ptc-Ptc-gm, Ptk-Ndg, Wk-RC, Ub-Ub-tks, Pu-gm-Kg-gm, tks	5,124,585

ระดับความอุดมสมบูรณ์ของดิน	ปริมาณอินทรีย์วัตถุ (g/kg)	ปริมาณฟอสฟอรัส ที่เป็นประโยชน์ (mg/kg)	ปริมาณโพแทสเซียม ที่เป็นประโยชน์ (mg/kg)	การอินทรีย์ด้วยปุ๋ยบวกที่เป็นต่าง (%)	ความจุในการแลกเปลี่ยนประจุบวก (cmol/kg)
สูง (3 คะแนน)	> 35	> 25	> 90	> 75	> 20
ปานกลาง (2 คะแนน)	15-35	10-25	60-90	35-75	10-20
ต่ำ (1 คะแนน)	< 15	< 10	< 60	< 35	< 10

หมายเหตุ : การประเมินระดับความอุดมสมบูรณ์ของดิน จากสมบัติทางเคมีพื้นฐานของดิน โดยใช้วิธีหาคะแนน (ระดับความอุดมสมบูรณ์ของดินเท่ากับผลรวมคะแนนของทุกปัจจัย)

- ถ้าคะแนนเท่ากับ 7 หรือน้อยกว่า ถือว่าดินมีระดับ "ความอุดมสมบูรณ์ต่ำ"
- ถ้าคะแนนเท่ากับ 8-12 ถือว่าดินมีระดับ "ความอุดมสมบูรณ์ปานกลาง"
- ถ้าคะแนนเท่ากับ 13 หรือมากกว่า ถือว่าดินมีระดับ "ความอุดมสมบูรณ์สูง"



กองสำรวจดินและวิจัยทรัพยากรดิน
Soil Resources Survey and Research Division
กรมพัฒนาที่ดิน
Land Development Department