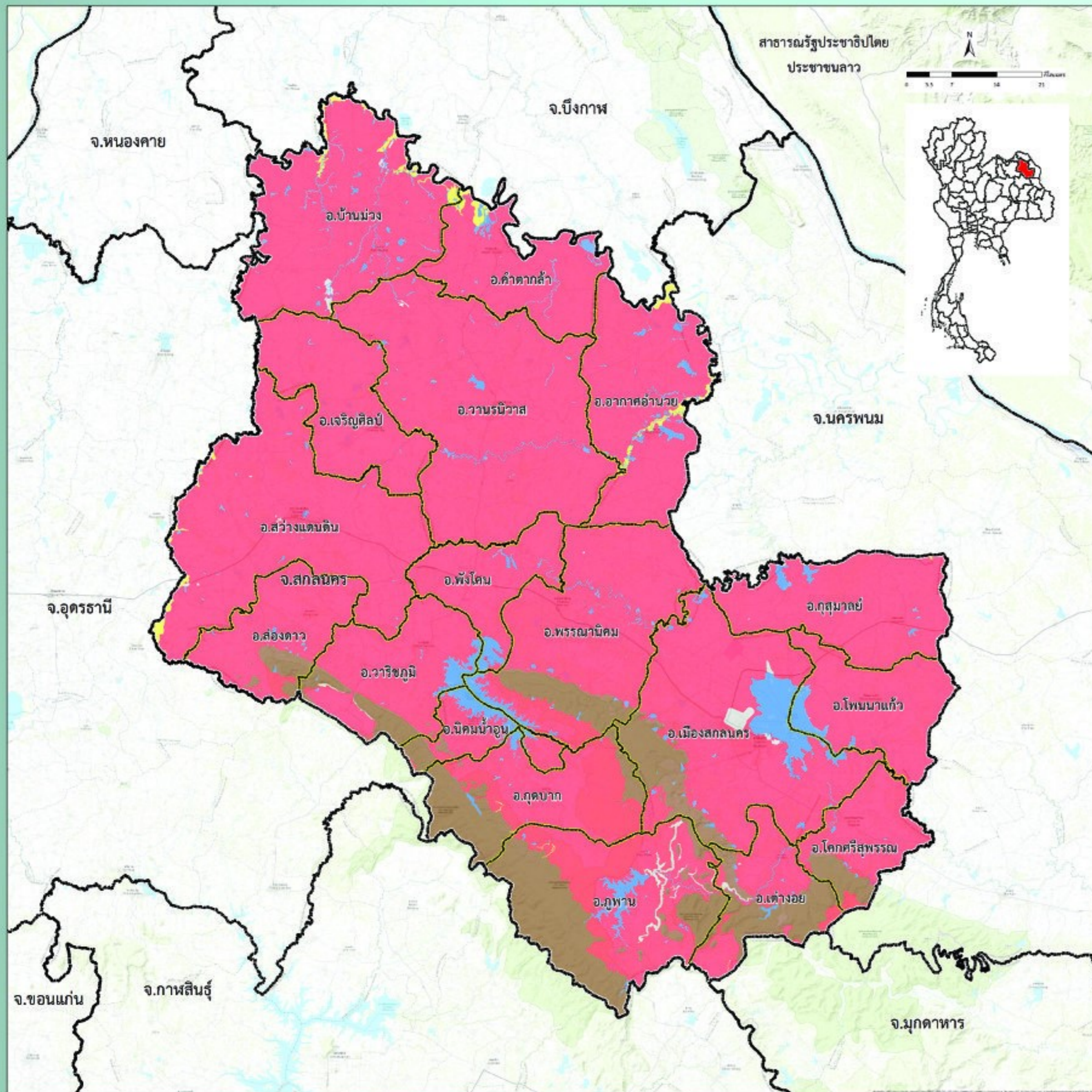
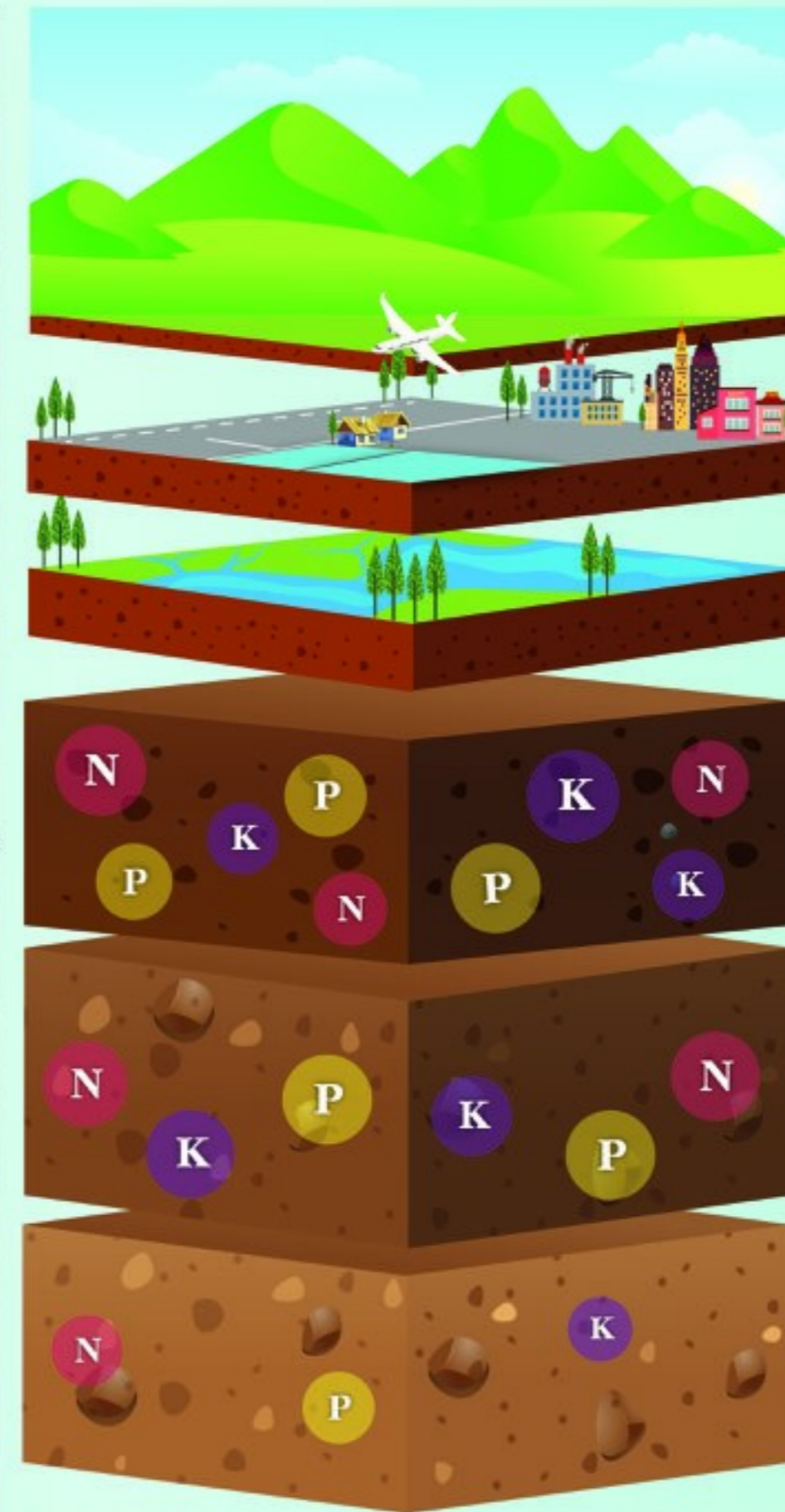


แผนที่

ความอุดมสมบูรณ์ของดิน จังหวัดสกลนคร



ที่มา : ดัดแปลงจากฐานข้อมูลแผนที่ดิน มาตรฐาน 1:25,000 ของสำรวจดินและวิจัยทรัพยากรดิน 2558



หน่วยแผนที่	ชนิดดิน	เนื้อที่ (ไร่)
SC	พื้นที่ลาดชันเชิงซ้อน	576,410
ML	พื้นที่เบ็ดเตล็ด	27,798
W	พื้นที่น้ำ	198,719
H		
M	Th,Tp,Nkg,Th-fsi,AC-mw,col,AC-pd,fl	49,988
L	Kmr,Kng,Ckr,Chp,Nn,NDg,Ppk,Ptc,Ptk,Pho,Pp,Pu,Msk,Yl,Re,Rn,Lah,Wk,Sik,Sk,St,Nbd,Nbn,Ht,On,Kmr-fl,Kg-tks,Chp-fsi,Ptc-gm,Pp-gm,Pu-fl,Pu-md,Pu-md,fl,Pu-gm,Pu-gm,fl,Msk-vtk,Re-col,Rn-col,Lah-fl,Lah-fsi,Sk-gm,Ht-fl,Pp-Pp-gm,Pu-RC,Wk-RC,Pu-md-RC,Chp/Ss	5,150,688

ระดับความอุดมสมบูรณ์ของดิน	ปริมาณอินทรีย์วัตถุ (g/kg)	ปริมาณฟอสฟอรัส ที่เป็นประโยชน์ (mg/kg)	ปริมาณโพแทสเซียม ที่เป็นประโยชน์ (mg/kg)	การอินทรีย์ด้วยปุ๋ยบวกที่เป็นต่าง (%)	ความจุในการแลกเปลี่ยนประจุบวก (cmol/kg)
สูง (3 คะแนน)	> 35	> 25	> 90	> 75	> 20
ปานกลาง (2 คะแนน)	15-35	10-25	60-90	35-75	10-20
ต่ำ (1 คะแนน)	< 15	< 10	< 60	< 35	< 10

หมายเหตุ : การประเมินระดับความอุดมสมบูรณ์ของดิน จากสมบัติทางเคมีพื้นฐานของชุดดิน โดยใช้วิธีหาคะแนน (ระดับความอุดมสมบูรณ์ของดินเท่ากับผลรวมคะแนนของทุกปัจจัย)

- ถ้าคะแนนเท่ากับ 7 หรือน้อยกว่า ถือว่าดินมีระดับ "ความอุดมสมบูรณ์ต่ำ"
- ถ้าคะแนนเท่ากับ 8-12 ถือว่าดินมีระดับ "ความอุดมสมบูรณ์ปานกลาง"
- ถ้าคะแนนเท่ากับ 13 หรือมากกว่า ถือว่าดินมีระดับ "ความอุดมสมบูรณ์สูง"

