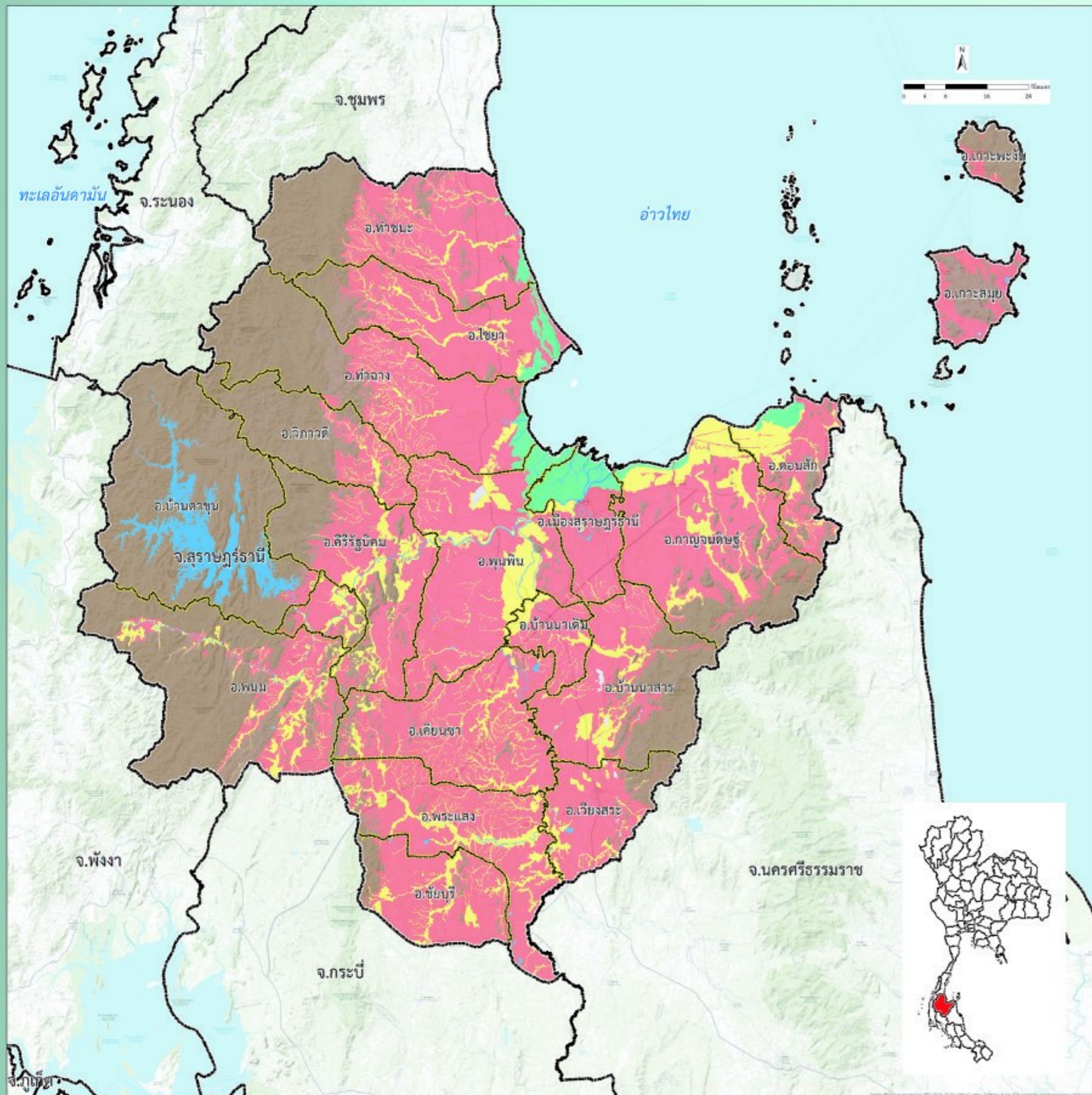
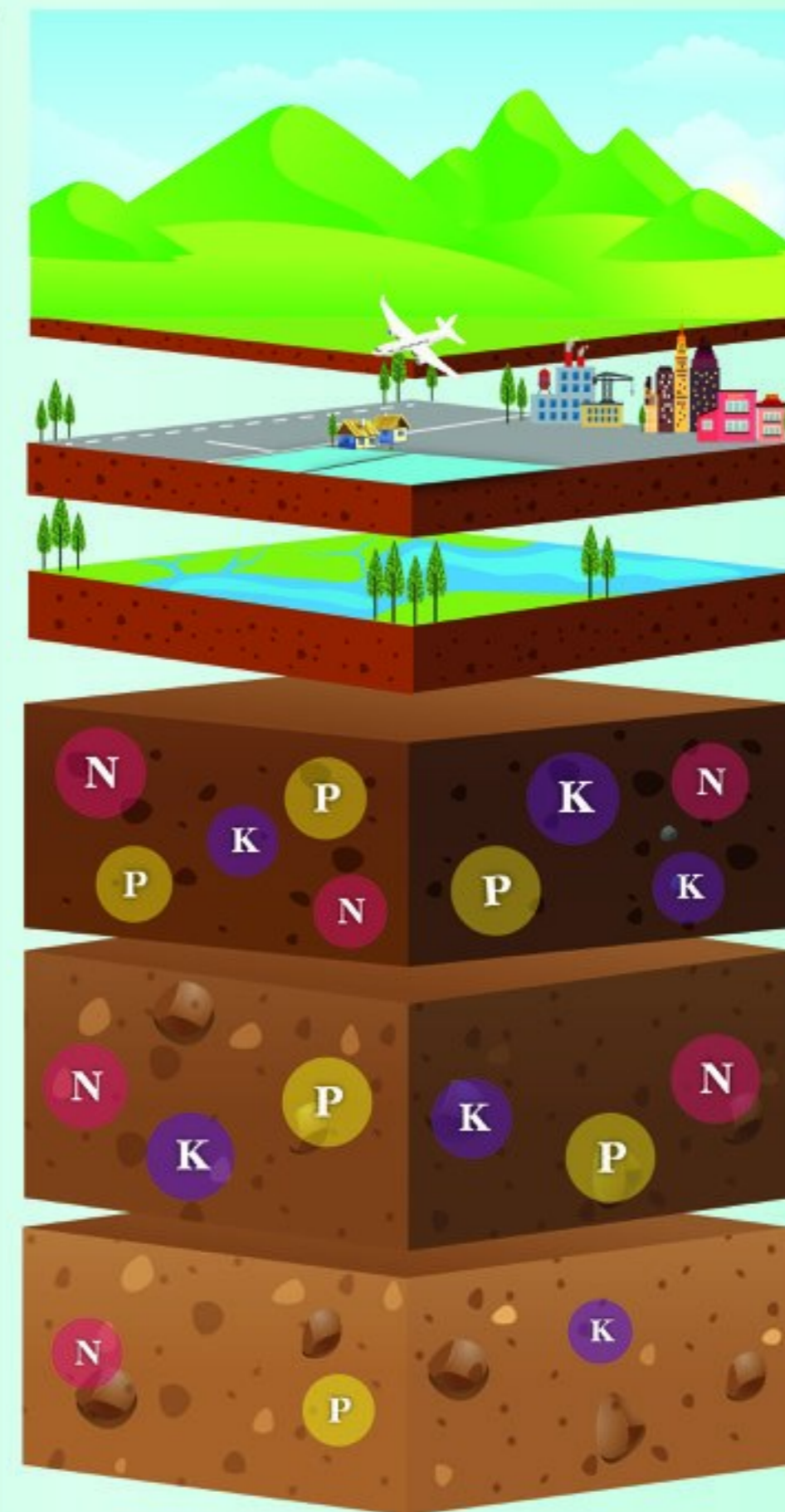


แผนที่

ความอุดมสมบูรณ์ของดิน จังหวัดสุราษฎร์ธานี



ที่มา : ดัดแปลงจากฐานข้อมูลแผนที่ดิน มาตรฐาน 1:25,000 ของสำรวจดินและวิจัยทรัพยากรดิน 2558



หน่วยแผนที่	ชุดดิน	เนื้อที่ (ไร่)
SC	พื้นที่ลาดชันเชิงซ้อน	2,826,119
ML	พื้นที่เบ็ดเตล็ด	32,857
W	พื้นที่น้ำ	157,384
H	Tkt,Tc	179,271
M	Kbi,Kc,Bph,Pac,Ppn,Mu,Ran,Ro,Lgu,LL,Mu-fsi,Ro-fl,LL-fsi,LL-fl,AC-mw,col,AC-wd,col,Ro-Lam	827,446
L	Kkt,Klt,Km,Knk,Kkl,Kh,Koi,Ko,Chl,Cp,Cya,Td,Ta,Tkn,Tac,Te,Tim,Tsl,Tuk,Tg,Nat,Ntn,Ntm,Ba,Blm,Bc,Bh,Pkm,Pad,Fd,Pto,PlPk,Ya,Ra,Rg,Lh,Lam,Wp,Vi,Sng,Sw,Sd,Bu,Gk,Nok,Lan,Ho,Hh,Hy,Ak,Km-md,Kh-md,Kh-vtk,Ko-col,Cya-col,Cya-tks,Tng-vd,Te-col,Te-md,Te-gm,Tg-lsk,Tg-md,Tg-tks,Ntn-d,Ntn-vd,Ntn-vd-fl,Ntn-csk,Ntm-fsi,Ba-fsi,Bh-nc,Pto-fl,Pto-vd-fl,Pga-fl,Sd-fl,Bu-f,Bu,Fd-Sd,Pto-Rg,Ho-Klt	4,034,091

ระดับความอุดมสมบูรณ์ของดิน	ปริมาณอินทรีย์วัตถุ (g/kg)	ปริมาณฟอสฟอรัส ที่เป็นประโยชน์ (mg/kg)	ปริมาณโพแทสเซียม ที่เป็นประโยชน์ (mg/kg)	การอินทรีย์ด้วยปุ๋ยบวกที่เป็นต่าง (%)	ความจุในการแลกเปลี่ยนประจุบวก (cmol/kg)
สูง (3 คะแนน)	> 35	> 25	> 90	> 75	> 20
ปานกลาง (2 คะแนน)	15-35	10-25	60-90	35-75	10-20
ต่ำ (1 คะแนน)	< 15	< 10	< 60	< 35	< 10

หมายเหตุ : การประเมินระดับความอุดมสมบูรณ์ของดิน จากสมบัติทางเคมีพื้นฐานของชุดดิน โดยใช้วิธีหาคะแนน (ระดับความอุดมสมบูรณ์ของดินเท่ากับผลรวมคะแนนของทุกปัจจัย)

- ถ้าคะแนนเท่ากับ 7 หรือน้อยกว่า ถือว่าดินมีระดับ "ความอุดมสมบูรณ์ต่ำ"
- ถ้าคะแนนเท่ากับ 8-12 ถือว่าดินมีระดับ "ความอุดมสมบูรณ์ปานกลาง"
- ถ้าคะแนนเท่ากับ 13 หรือมากกว่า ถือว่าดินมีระดับ "ความอุดมสมบูรณ์สูง"



กองสำรวจดินและวิจัยทรัพยากรดิน
Soil Resources Survey and Research Division
กรมพัฒนาที่ดิน
Land Development Department