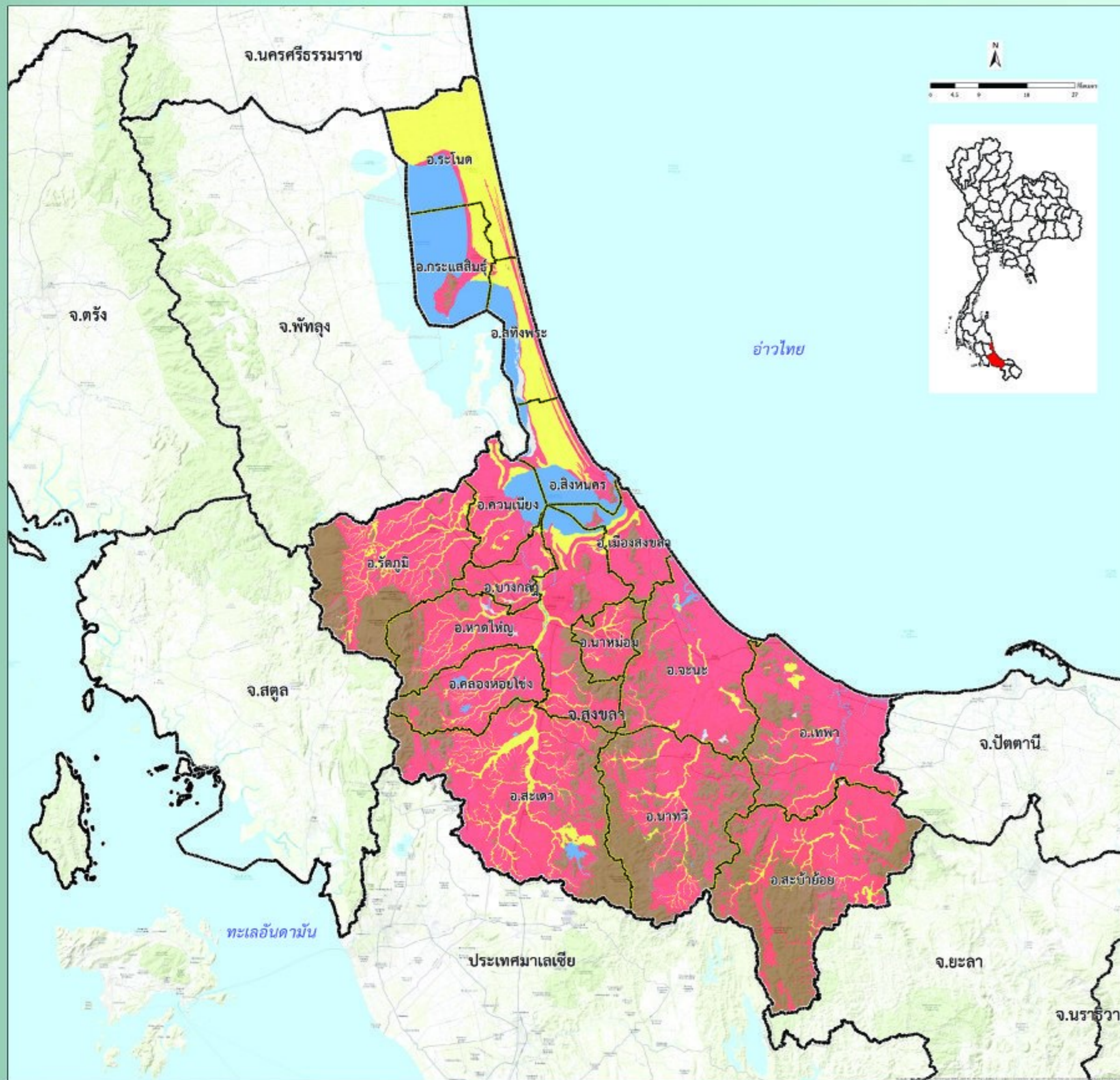
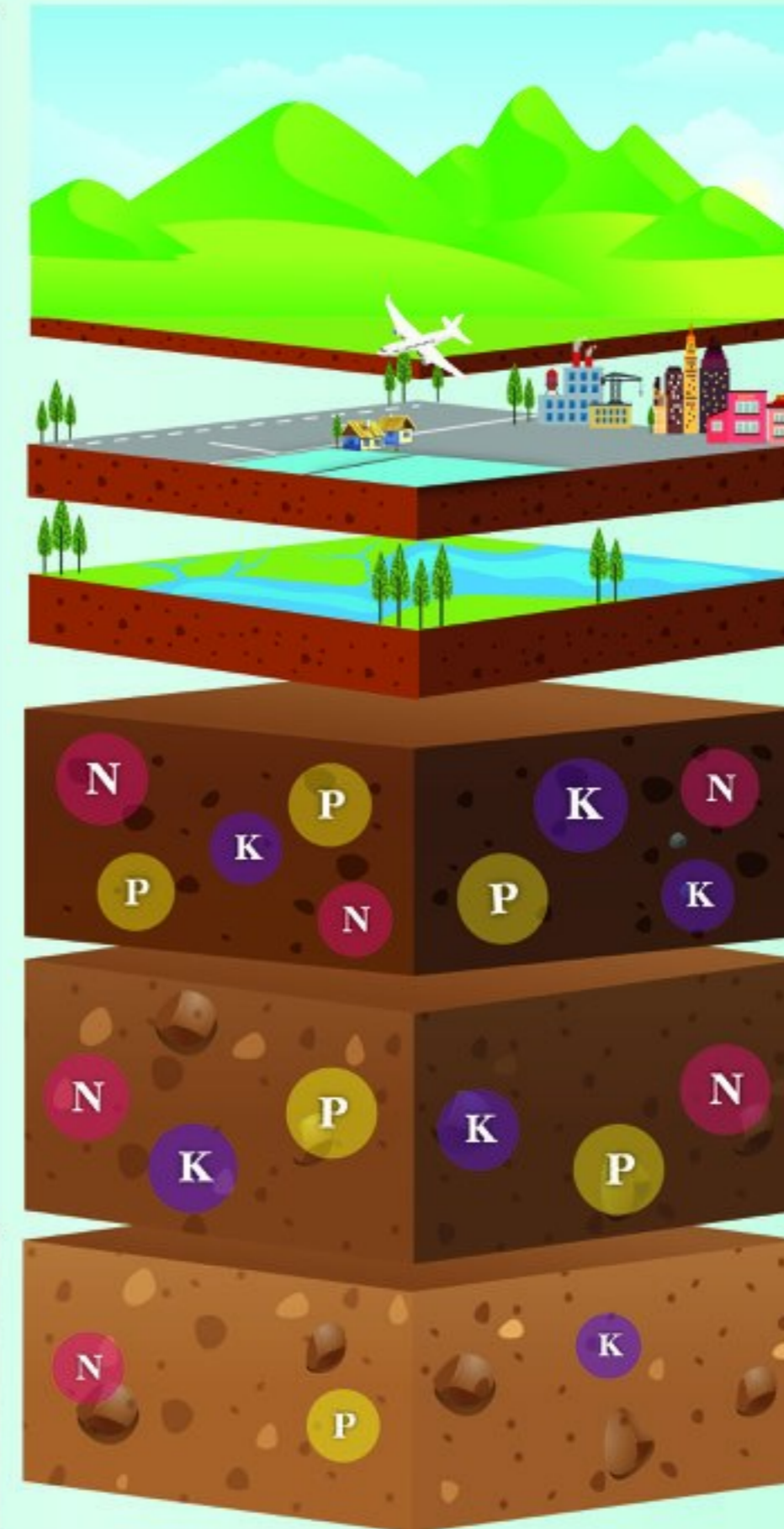


แผนที่

ความอุดมสมบูรณ์ของดิน จังหวัดสงขลา



ที่มา : ดัดแปลงจากฐานข้อมูลแผนที่เขตดิน มาตรฐาน 1:25,000 ของสำรวจดินและวิจัยทรัพยากรดิน 2558



หน่วยแผนที่	เขตดิน	เนื้อที่ (ไร่)
SC	พื้นที่ลาดชันเชิงซ้อน	1,087,597
ML	พื้นที่เบ็ดเตล็ด	16,742
W	พื้นที่น้ำ	364,601
H	Sm	33
M	Kd,Kc,Cyi,Pac,Paw,Mu,Ran,Ro,LL,Ran-spd,Ro-fl,LL-fl,LL-gm,LL-gm,fl,AC-spd,fl,AC-mw,fl,AC-mw,col,AC-pd,f	589,198
L	Koy,KLkLk,Km,Knk,KkL,Kh,Ko,ChL,Cp,Ts,Ta,Tkn,Te,Tim,Tg,Nat,Ntn,Ni,Bak,Ba,Bc,Pad,Fcd,Pto,Ptl,Ya,Yk,Ra,Rg,Lh,Wp,Vi,Sng,Sw,Srd,Stn,Bu,Lan,Ho,Hh,Hy,Ak,Ko-f,Te-br,Te-gm,Tim-fl,Tim-md,Ntn-nd,Ntn-ck,Bh-nc,Pac-fl,Pad-fl,Pto-fl,Pto-col,Pto-nd,Pto-nd,gm,col,Pto-nd,fl,Pto-nd,col,Pto-nd,br,Ptl-fsi,Ptl-fl,Pk-fl,Sw-col,br,Sw-nd,Sw-br,Bu-f,Bu-gm,Ho-ck,Kit-Ntn,Pto-ig,Ho-KitLbH-nc/Wp	2,563,010

ระดับความอุดมสมบูรณ์ของดิน	ปริมาณอินทรีย์วัตถุ (g/kg)	ปริมาณฟอสฟอรัสที่เป็นประโยชน์ (mg/kg)	ปริมาณโพแทสเซียมที่เป็นประโยชน์ (mg/kg)	การอินทรีย์ด้วยปุ๋ยบวกที่เป็นต่าง (%)	ความจุในการแลกเปลี่ยนประจุบวก (cmol/kg)
สูง (3 คะแนน)	> 35	> 25	> 90	> 75	> 20
ปานกลาง (2 คะแนน)	15-35	10-25	60-90	35-75	10-20
ต่ำ (1 คะแนน)	< 15	< 10	< 60	< 35	< 10

หมายเหตุ : การประเมินระดับความอุดมสมบูรณ์ของดิน จากสมบัติทางเคมีพื้นฐานของเขตดิน โดยใช้วิธีหาคะแนน (ระดับความอุดมสมบูรณ์ของดินเท่ากับผลรวมคะแนนของทุกปัจจัย)

- ถ้าคะแนนเท่ากับ 7 หรือน้อยกว่า ถือว่าดินมีระดับ "ความอุดมสมบูรณ์ต่ำ"
- ถ้าคะแนนเท่ากับ 8-12 ถือว่าดินมีระดับ "ความอุดมสมบูรณ์ปานกลาง"
- ถ้าคะแนนเท่ากับ 13 หรือมากกว่า ถือว่าดินมีระดับ "ความอุดมสมบูรณ์สูง"



กองสำรวจดินและวิจัยทรัพยากรดิน
Soil Resources Survey and Research Division

กรมพัฒนาที่ดิน
Land Development Department