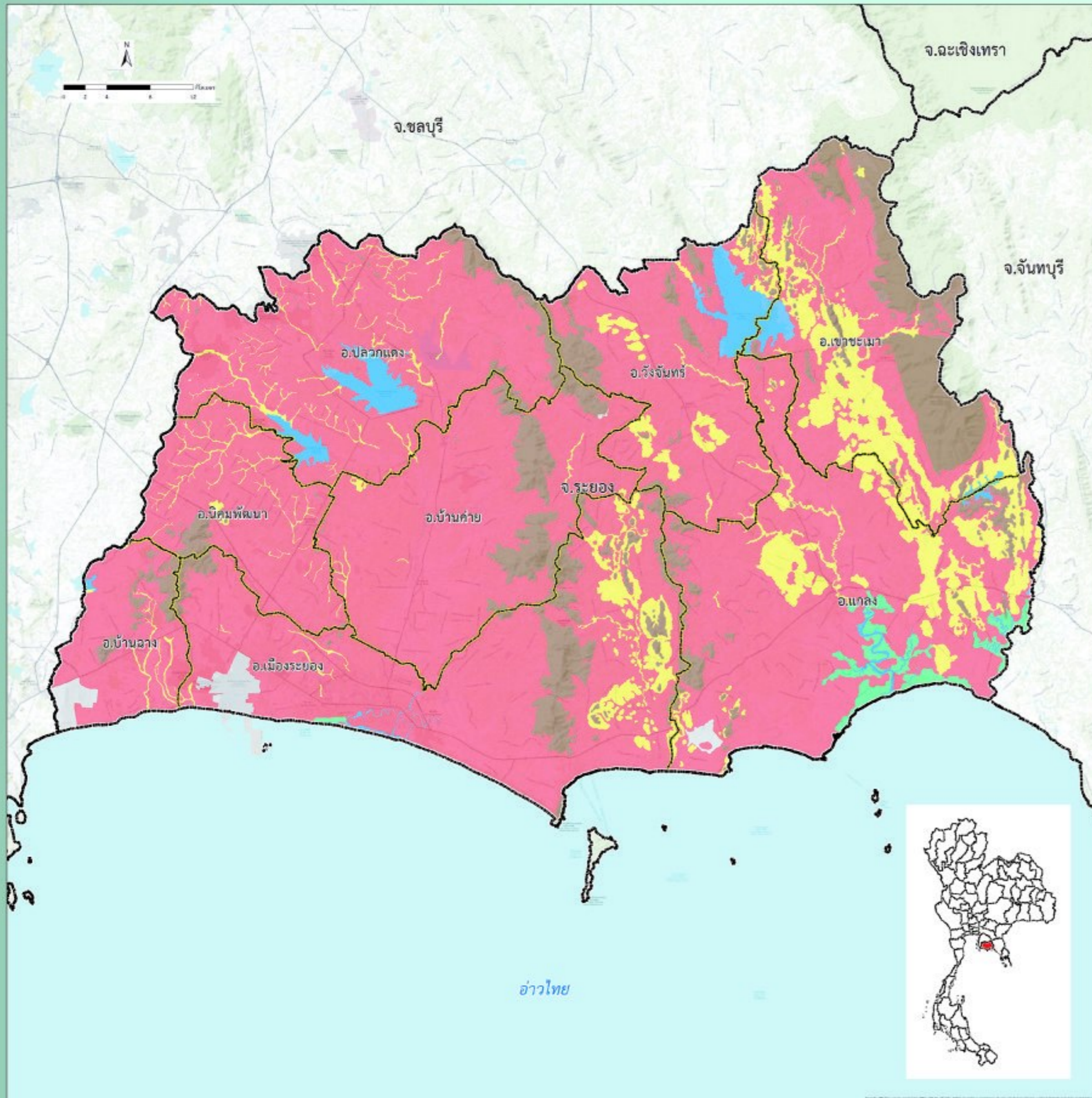
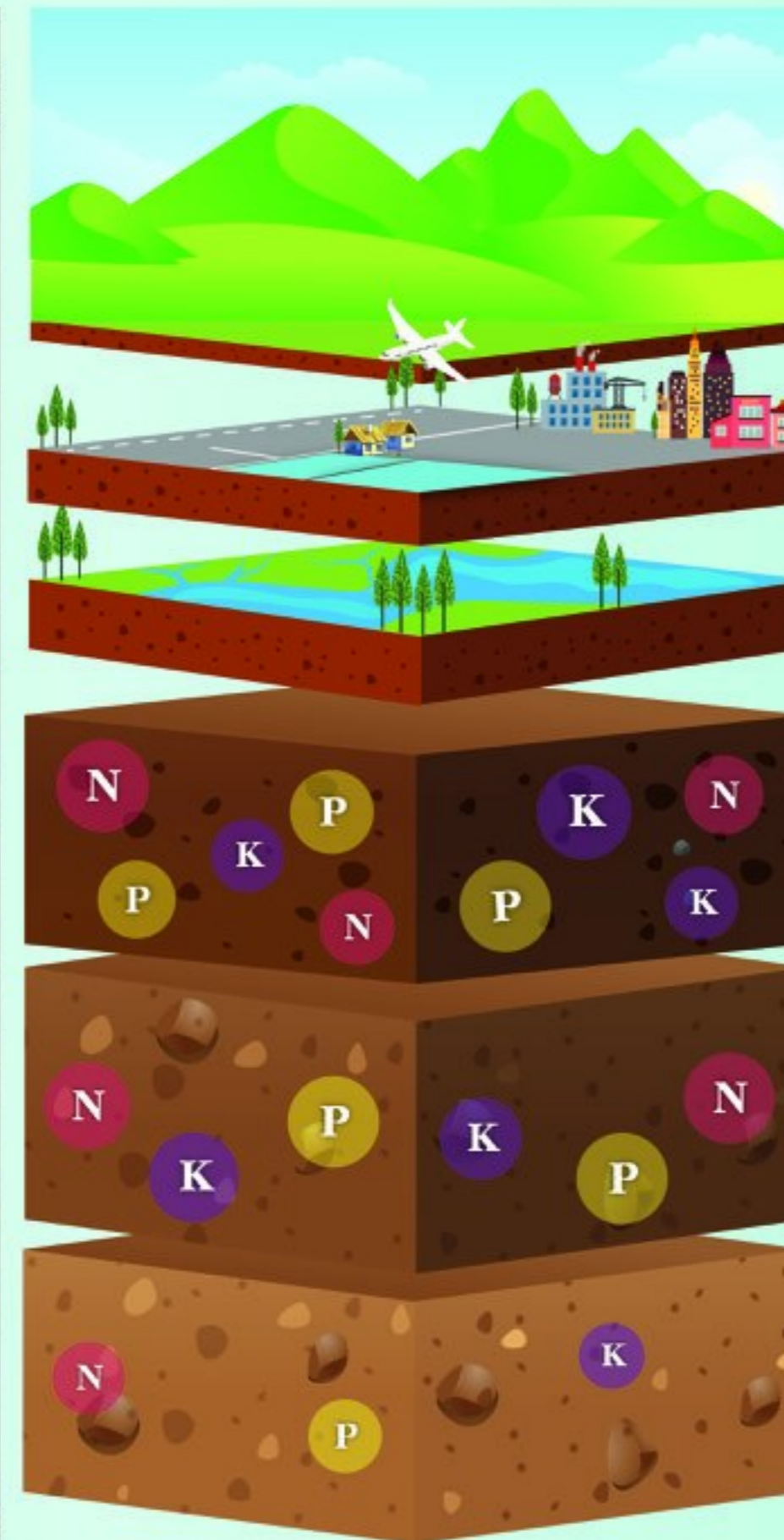


# แผนที่

## ความอุดมสมบูรณ์ของดิน จังหวัดระยอง



ที่มา : ดัดแปลงจากฐานข้อมูลแผนที่ดิน มาตรฐาน 1:25,000 ของสำรวจดินและวิจัยทรัพยากรดิน 2558



หน่วยแผนที่	ชนิดดิน	เนื้อที่ (ไร่)
SC	พื้นที่ลาดชันเชิงซ้อน	248,691
ML	พื้นที่เบ็ดเตล็ด	21,501
W	พื้นที่น้ำ	53,400
H	Tkt, Tc	25,343
M	Kc, Tas, Ty, Ml, Mu, Ro, Ll, Ws, Kc-md, Ro-fl, Ll-fl, AC-spd, col, AC-mw, col, AC-wd, col	218,446
L	Kl, Km, Knk, Kkl, Kh, Koi, Ko, Chl, Cp, Cya, Td, Ta, Te, Tim, Tg, Nat, Ntn, Blm, Bi, Bcg, Bh, Bbg, Bar, Fd, Pto, Py, Ps, Mb, Rg, Ry, Lsk, Wp, Sw, Sh, Nok, Hp, Ho, Hh, Kl-fl, Kkl-md, Kh-gm, Koi-csk, Ko-col, Chl-md, Dr-col, Dr-gm, Dr-gm, col, Te-gm, Tl-ud, Tg-md, Ntn-csk, Bcg-gm, Pto-fl, Ps-d, Mb-col, Mb-md, Mb-tks, Wp-fl	1,652,620

ระดับความอุดมสมบูรณ์ของดิน	ปริมาณอินทรีย์วัตถุ (g/kg)	ปริมาณฟอสฟอรัสที่เป็นประโยชน์ (mg/kg)	ปริมาณโพแทสเซียมที่เป็นประโยชน์ (mg/kg)	การอินทรีย์ด้วยปุ๋ยบวกที่เป็นต่าง (%)	ความจุในการแลกเปลี่ยนประจุบวก (cmol/kg)
สูง (3 คะแนน)	> 35	> 25	> 90	> 75	> 20
ปานกลาง (2 คะแนน)	15-35	10-25	60-90	35-75	10-20
ต่ำ (1 คะแนน)	< 15	< 10	< 60	< 35	< 10

หมายเหตุ : การประเมินระดับความอุดมสมบูรณ์ของดิน จากสมบัติทางเคมีพื้นฐานของชุดดิน โดยใช้วิธีหาคะแนน (ระดับความอุดมสมบูรณ์ของดินเท่ากับผลรวมคะแนนของทุกปัจจัย)

- ถ้าคะแนนเท่ากับ 7 หรือน้อยกว่า ถือว่าดินมีระดับ "ความอุดมสมบูรณ์ต่ำ"
- ถ้าคะแนนเท่ากับ 8-12 ถือว่าดินมีระดับ "ความอุดมสมบูรณ์ปานกลาง"
- ถ้าคะแนนเท่ากับ 13 หรือมากกว่า ถือว่าดินมีระดับ "ความอุดมสมบูรณ์สูง"

