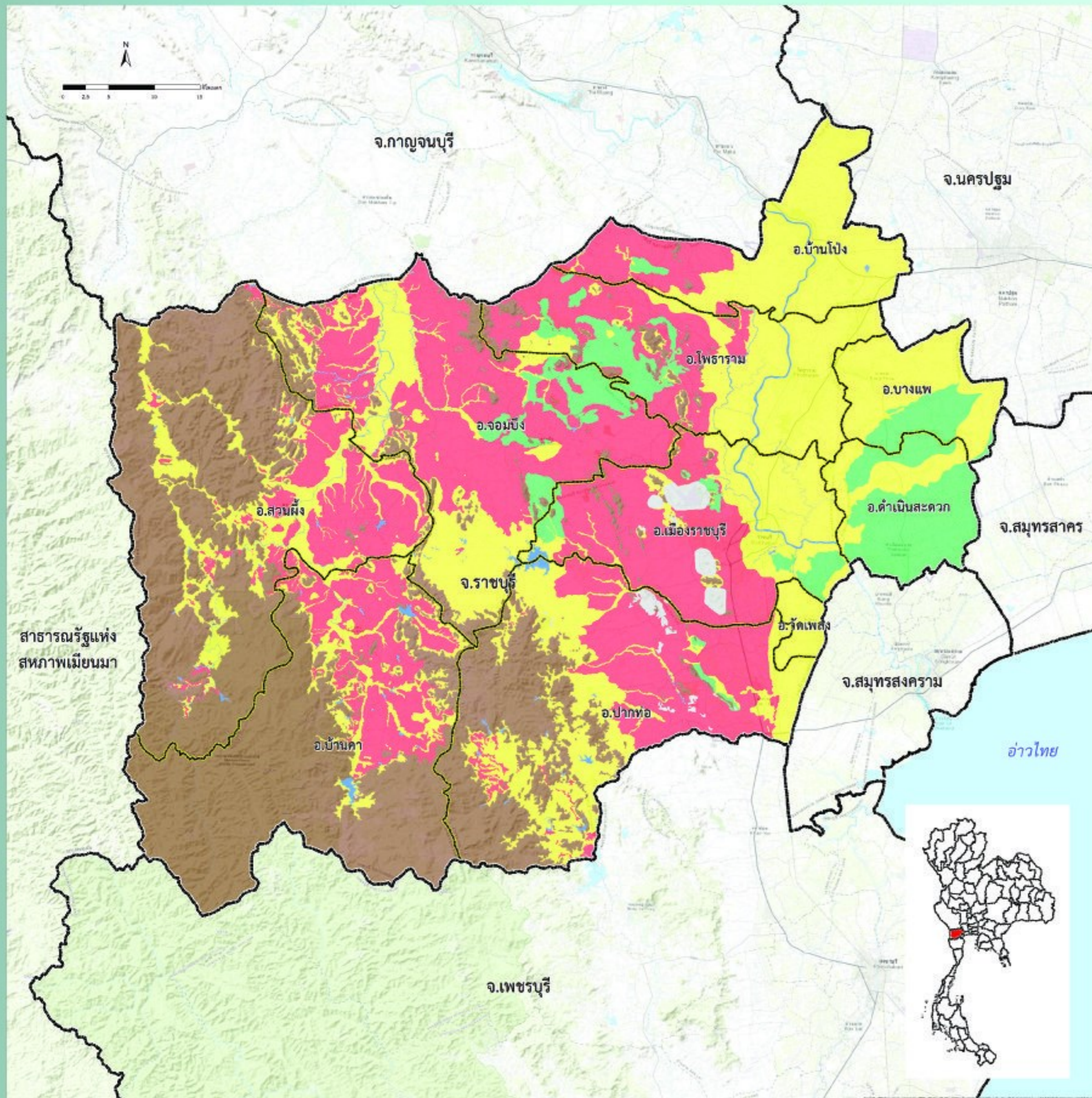
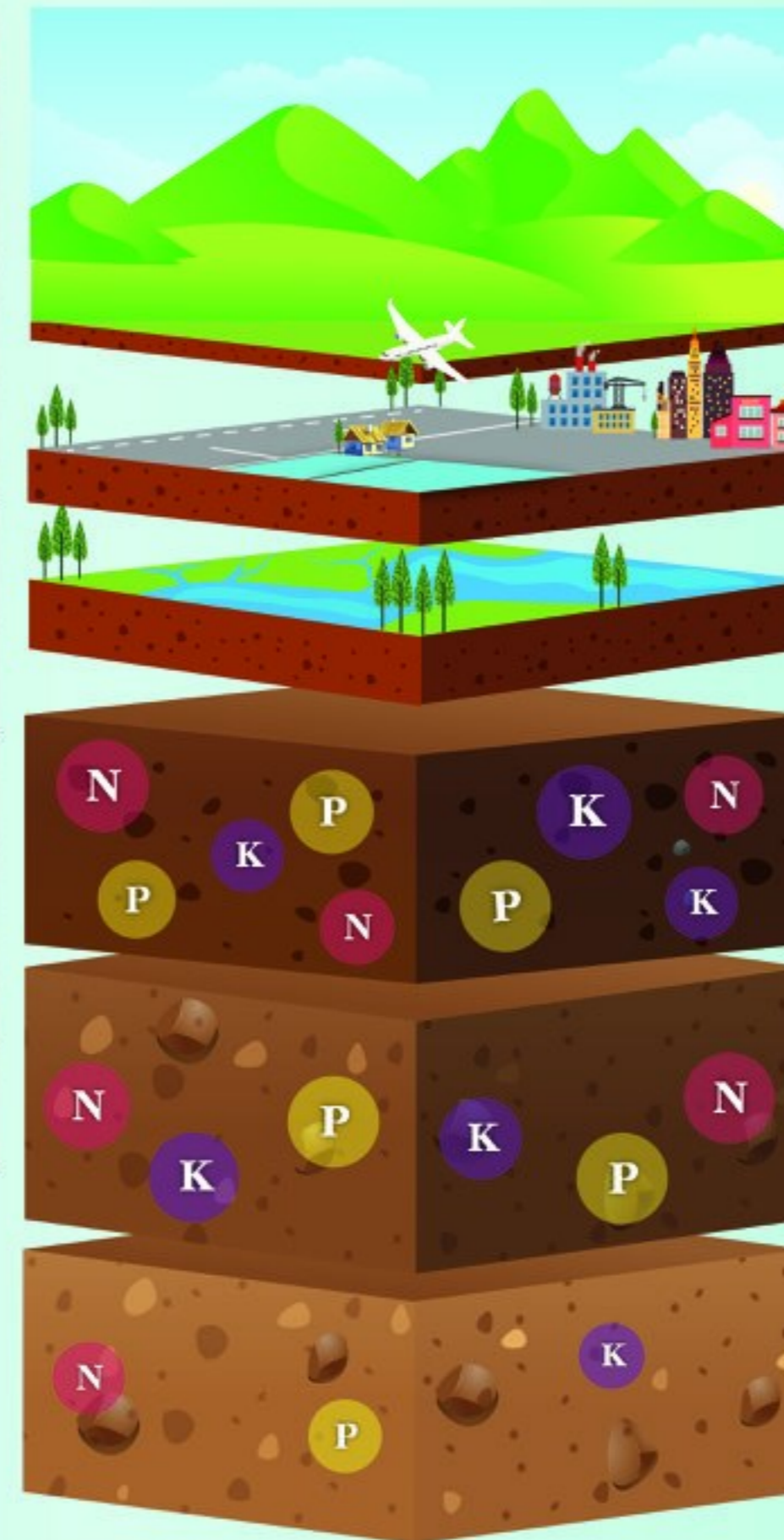


# แผนที่

## ความอุดมสมบูรณ์ของดิน จังหวัดราชบุรี



ที่มา : ดัดแปลงจากฐานข้อมูลแผนที่ดิน มาตรฐาน 1:25,000 กองสำรวจดินและวิจัยทรัพยากรดิน 2558



หน่วยแผนที่	ชุดดิน	เนื้อที่ (ไร่)
SC	พื้นที่ลาดชันเชิงซ้อน	1,032,677
ML	พื้นที่เบ็ดเตล็ด	23,902
W	พื้นที่น้ำ	23,818
H	Dm,Tk,Lb,Sso,Tk-d,Tk-md,Tk-md,f,Tk-Tk-md	228,529
M	Ks,Tas,Tq,Tm,Ty,Tb,Np,Bk,Bn,Bph,BI,Bm,Pc,Mn,Mpc,Rb,Sa,Sb,Sin,Ay,Ks-gm,Tm-fsi,Ty-hb,Mpc-fsi,AC-spd,col,AC-wd,col,AC-pd,col	1,013,486
L	Kpg,Kyo,Khl,Cbg,Cu,Db,Bar,Pr,Pth,Mr,Ly,Lsk,Hh,Hg,Kpg-fl,Kpg-gm,Kpg-gm,f,Kpg-hb,Kpg-hb,f,Khl-md,Cbg-fl,Cbg-md,Db-fl,Pr-gm,Ly-col,Ly-gm,Ly-hb,Hg-tks,Hg-vtks,Hg-gm	925,377

ระดับความอุดมสมบูรณ์ของดิน	ปริมาณอินทรีย์วัตถุ (g/kg)	ปริมาณฟอสฟอรัสที่เป็นประโยชน์ (mg/kg)	ปริมาณโพแทสเซียมที่เป็นประโยชน์ (mg/kg)	การอินทรีย์ด้วยปุ๋ยบวกที่เป็นต่าง (%)	ความจุในการแลกเปลี่ยนประจุบวก (cmol/kg)
สูง (3 คะแนน)	> 35	> 25	> 90	> 75	> 20
ปานกลาง (2 คะแนน)	15-35	10-25	60-90	35-75	10-20
ต่ำ (1 คะแนน)	< 15	< 10	< 60	< 35	< 10

หมายเหตุ : การประเมินระดับความอุดมสมบูรณ์ของดิน จากสมบัติทางเคมีพื้นฐานของชุดดิน โดยใช้วิธีหาคะแนน (ระดับความอุดมสมบูรณ์ของดินเท่ากับผลรวมคะแนนของทุกปัจจัย)

- ถ้าคะแนนเท่ากับ 7 หรือน้อยกว่า ถือว่าดินมีระดับ "ความอุดมสมบูรณ์ต่ำ"
- ถ้าคะแนนเท่ากับ 8-12 ถือว่าดินมีระดับ "ความอุดมสมบูรณ์ปานกลาง"
- ถ้าคะแนนเท่ากับ 13 หรือมากกว่า ถือว่าดินมีระดับ "ความอุดมสมบูรณ์สูง"



กองสำรวจดินและวิจัยทรัพยากรดิน  
Soil Resources Survey and Research Division  
กรมพัฒนาที่ดิน  
Land Development Department