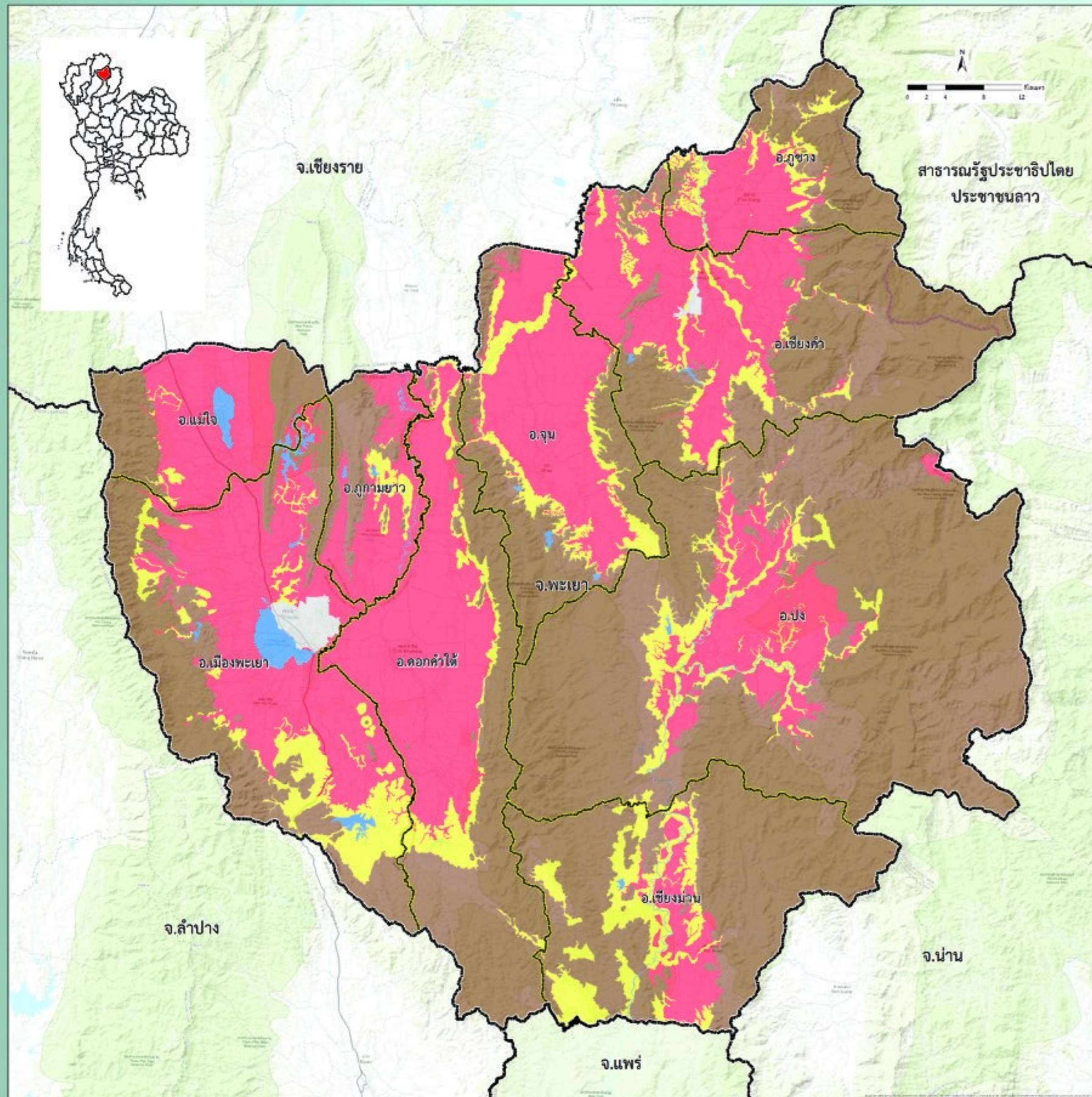
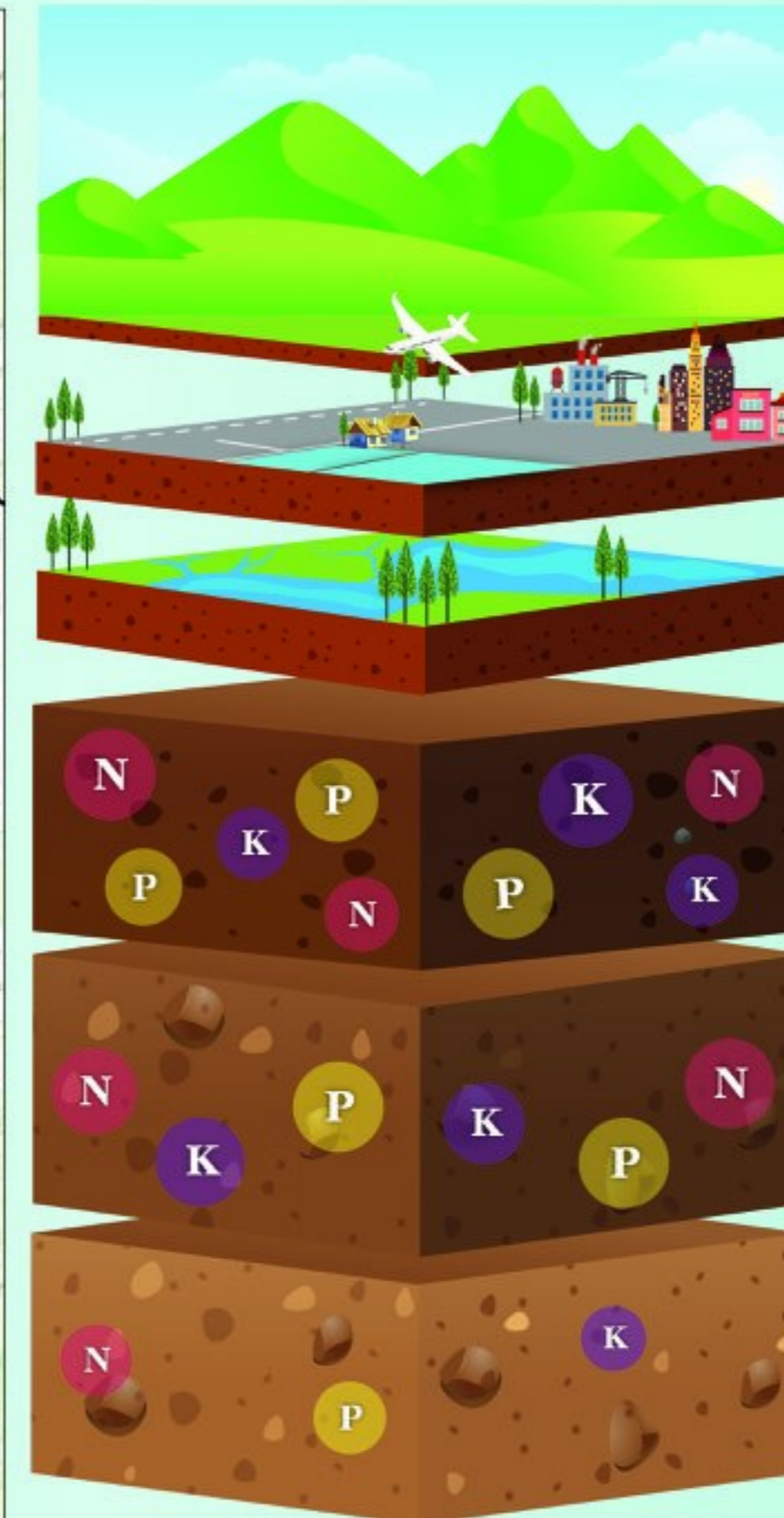


แผนที่

ความอุดมสมบูรณ์ของดิน จังหวัดพะเยา



ที่มา : ดัดแปลงจากฐานข้อมูลแผนที่เขตดิน มาตรฐาน 1:25,000 ของสำรวจดินและวิทยากรพยากรณ์ดิน 2558



หน่วยแผนที่	ชนิดดิน	เนื้อที่ (ไร่)
SC	พื้นที่ลาดชันเชิงซ้อน	2,204,977
ML	พื้นที่เบ็ดเตล็ด	20,547
W	พื้นที่น้ำ	33,275
H		-
M	Ty, TL, ML, Mkn, Mi, Li, Ws, Cm-fl, TL-md, Ws-vd, Ws-vd, gm, Ws-gm, AC-mw, fl, AC-mw, col	384,812
L	Cg, Ch, Cr, TL, Bg, Pao, Ph, Pae, Phi, Mt, Mr, Ly, Lp, Sai, Sp, Skt, Ch-gm, Pae-gm, Phi-fl, Mt-fl, Mt-md, Mt-md, fl, Mt-gm, Mr-gm, Ly-vd, Sai-fl, Sp-fl	1,315,801

ระดับความอุดมสมบูรณ์ของดิน	ปริมาณอินทรีย์วัตถุ (g/kg)	ปริมาณฟอสฟอรัสที่เป็นประโยชน์ (mg/kg)	ปริมาณโพแทสเซียมที่เป็นประโยชน์ (mg/kg)	การอินทรีย์ด้วยปุ๋ยบวกที่เป็นต่าง (%)	ความจุในการแลกเปลี่ยนประจุบวก (cmol/kg)
สูง (3 คะแนน)	> 35	> 25	> 90	> 75	> 20
ปานกลาง (2 คะแนน)	15-35	10-25	60-90	35-75	10-20
ต่ำ (1 คะแนน)	< 15	< 10	< 60	< 35	< 10

หมายเหตุ : การประเมินระดับความอุดมสมบูรณ์ของดิน จากสมบัติทางเคมีพื้นฐานของเขตดิน โดยใช้วิธีหาคะแนน (ระดับความอุดมสมบูรณ์ของดินเท่ากับผลรวมคะแนนของทุกปัจจัย)

- ถ้าคะแนนเท่ากับ 7 หรือน้อยกว่า ถือว่าดินมีระดับ "ความอุดมสมบูรณ์ต่ำ"
- ถ้าคะแนนเท่ากับ 8-12 ถือว่าดินมีระดับ "ความอุดมสมบูรณ์ปานกลาง"
- ถ้าคะแนนเท่ากับ 13 หรือมากกว่า ถือว่าดินมีระดับ "ความอุดมสมบูรณ์สูง"