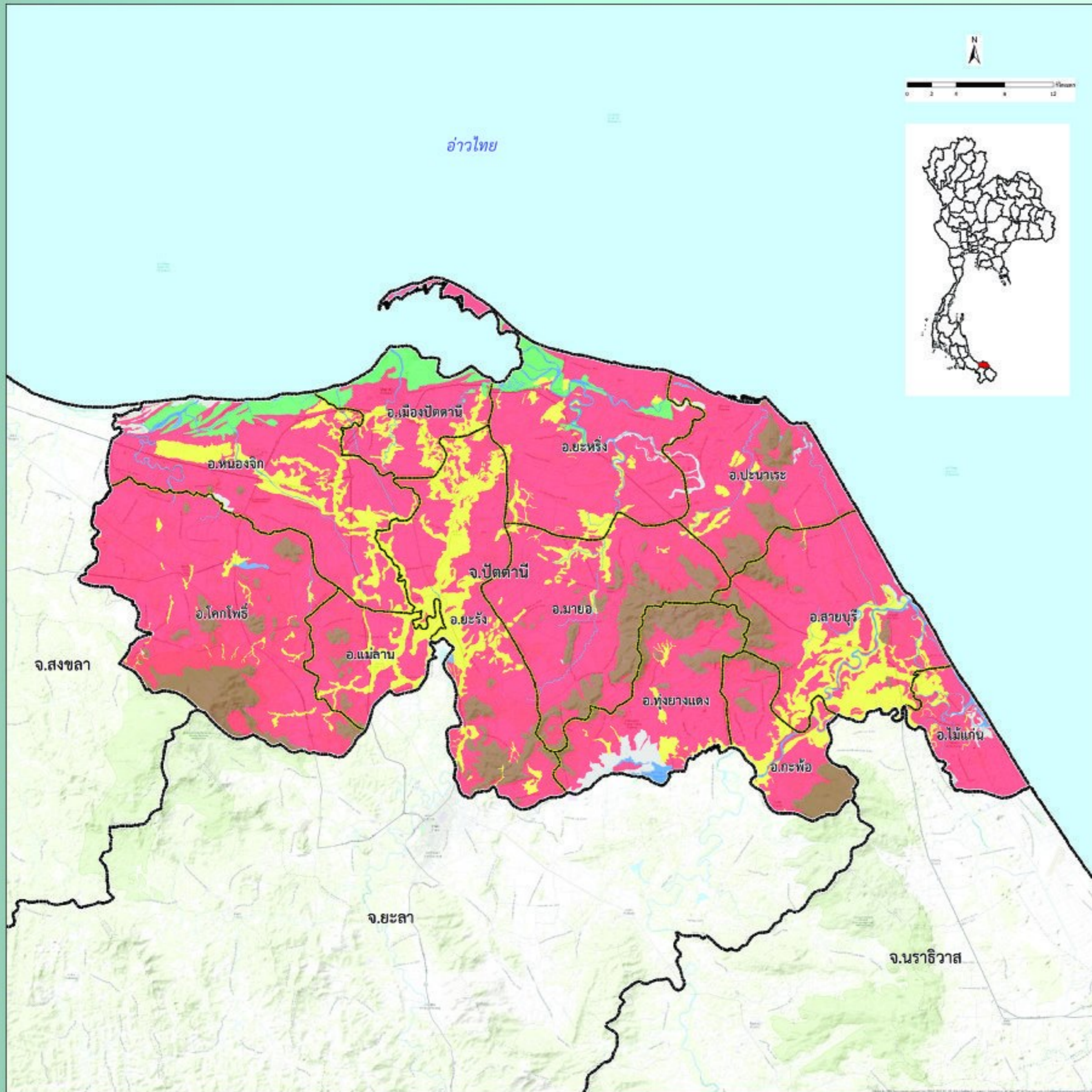
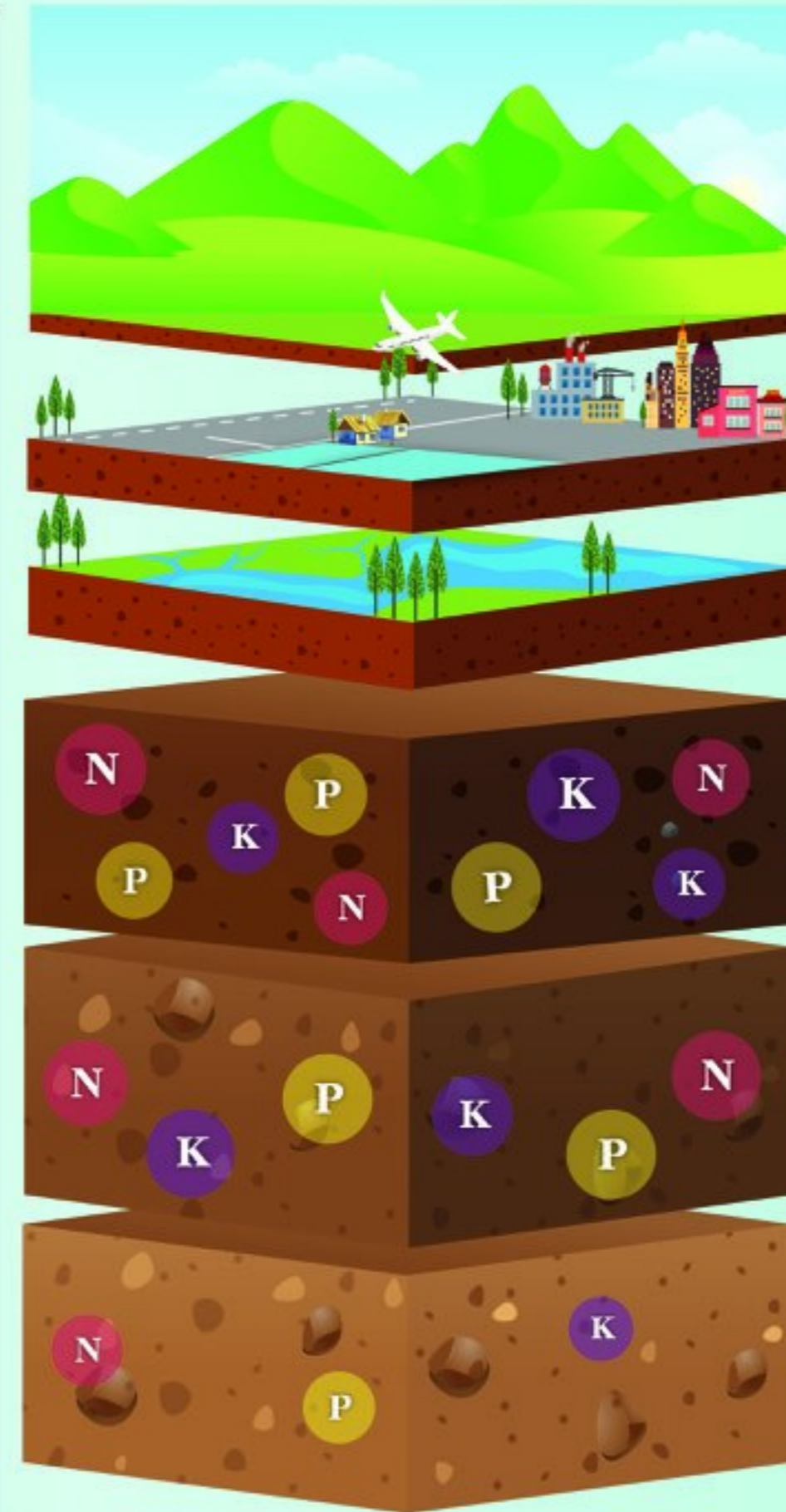


แผนที่

ความอุดมสมบูรณ์ของดิน จังหวัดปัตตานี



ที่มา : ดัดแปลงจากฐานข้อมูลแผนที่ดิน มาตรฐาน 1:25,000 ของสำรวจดินและวิทยากรพยากรณ์ 2558



หน่วยแผนที่	ชุดดิน	เนื้อที่ (ไร่)
SC	พื้นที่ลาดชันเชิงซ้อน	124,122
ML	พื้นที่เบ็ดเตล็ด	19,476
W	พื้นที่น้ำ	22,334
H	Tkt,Nw,Sm,Tkt-f	35,703
M	Kd,Pac,Mu,Ro,Lgu,LL,Mu-fl,Ro-fl,AC-spd,fl,AC-pd,f	154,414
L	Km,Knk,Kh,Ko,Chl,Cp,Ts,Ta,Tkn,Te,Tim,Tsl,Ntn,Ni,Ba,Blm,Bc,Bh,Pti,Pad,Pto,Pga,Ptl,Ya,Yg,Ra,Lh,Lam,Wp,Vi,Sng,Sw,Sd,Bu,Hh,Hy,Ko-col,Ko-f,Ts-col,Ta-f,Tkn-s,Bh-nc,Pti-fl,Pto-vd,Lam-fsi,Bu-fl,Pto-Rg	856,673

ระดับความอุดมสมบูรณ์ของดิน	ปริมาณอินทรีย์วัตถุ (g/kg)	ปริมาณฟอสฟอรัส ที่เป็นประโยชน์ (mg/kg)	ปริมาณโพแทสเซียม ที่เป็นประโยชน์ (mg/kg)	การอินทรีย์ด้วยปุ๋ยบวกที่เป็นต่าง (%)	ความจุในการแลกเปลี่ยนประจุบวก (cmol/kg)
สูง (3 คะแนน)	> 35	> 25	> 90	> 75	> 20
ปานกลาง (2 คะแนน)	15-35	10-25	60-90	35-75	10-20
ต่ำ (1 คะแนน)	< 15	< 10	< 60	< 35	< 10

หมายเหตุ : การประเมินระดับความอุดมสมบูรณ์ของดิน จากสมบัติทางเคมีพื้นฐานของชุดดิน โดยใช้วิธีหาคะแนน (ระดับความอุดมสมบูรณ์ของดินเท่ากับผลรวมคะแนนของทุกปัจจัย)

- ถ้าคะแนนเท่ากับ 7 หรือน้อยกว่า ถือว่าดินมีระดับ "ความอุดมสมบูรณ์ต่ำ"
- ถ้าคะแนนเท่ากับ 8-12 ถือว่าดินมีระดับ "ความอุดมสมบูรณ์ปานกลาง"
- ถ้าคะแนนเท่ากับ 13 หรือมากกว่า ถือว่าดินมีระดับ "ความอุดมสมบูรณ์สูง"



กองสำรวจดินและวิทยากรพยากรณ์
Soil Resources Survey and Research Division

กรมพัฒนาที่ดิน
Land Development Department