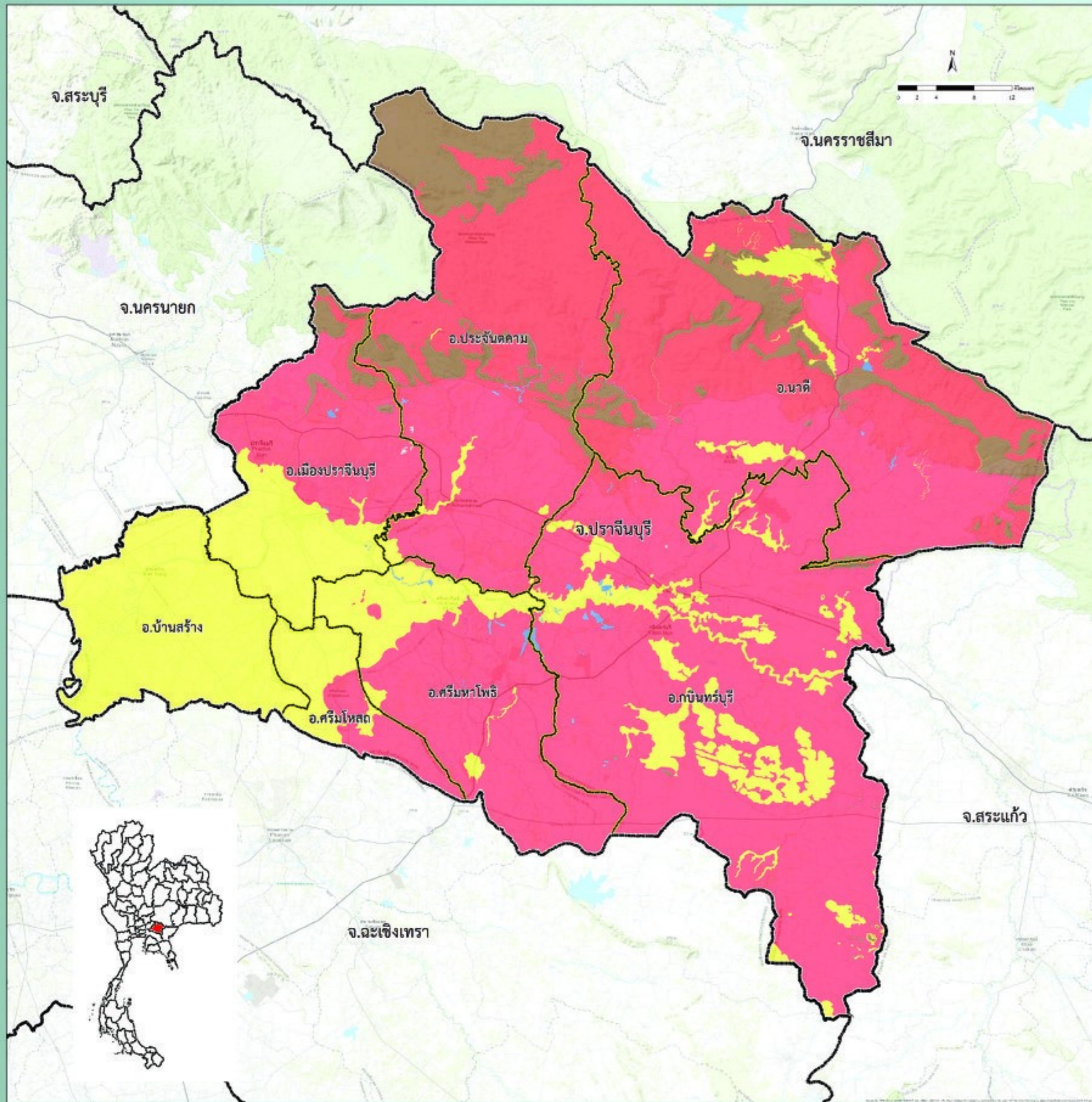
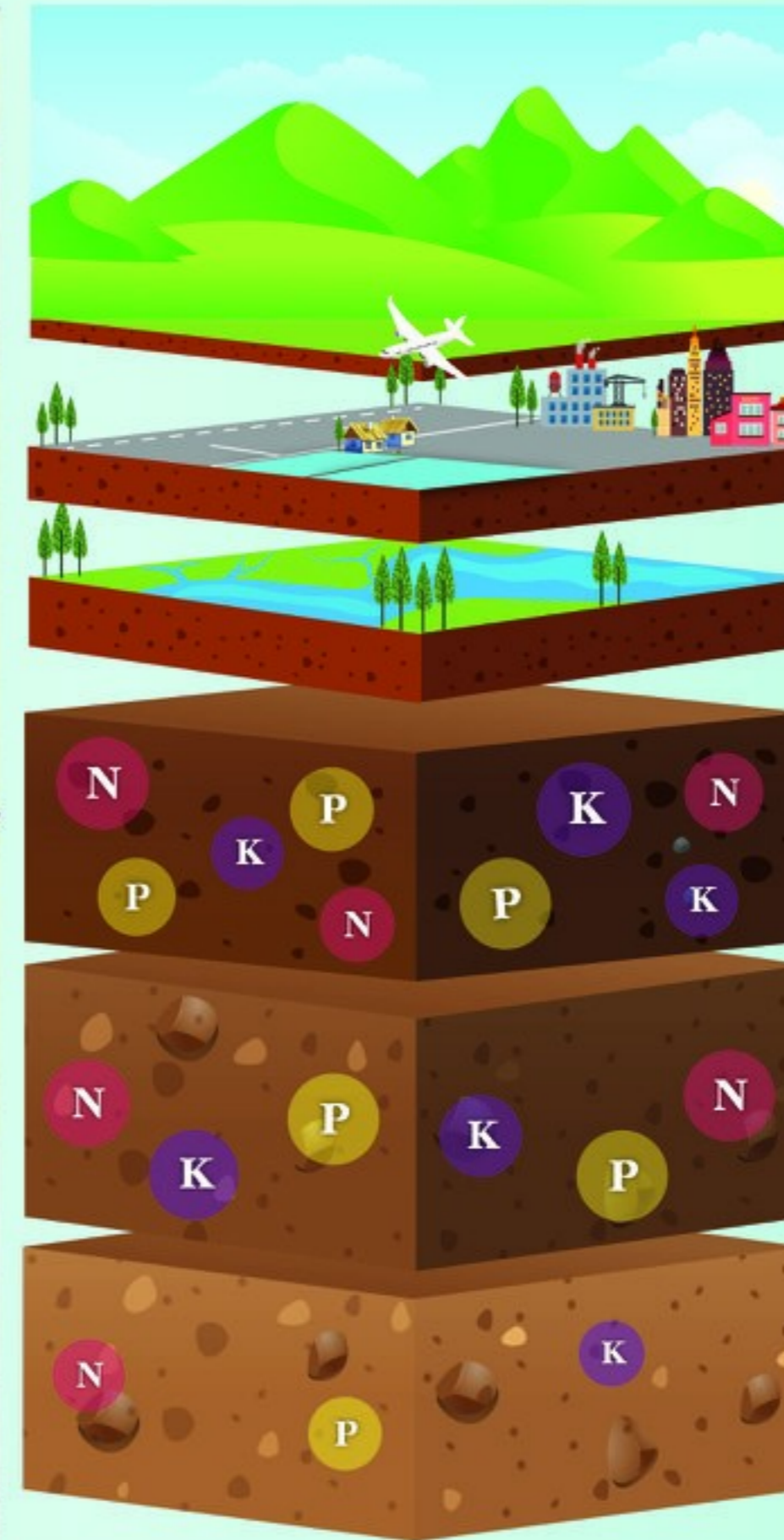


แผนที่

ความอุดมสมบูรณ์ของดิน จังหวัดปราจีนบุรี



ที่มา : ดัดแปลงจากฐานข้อมูลแผนที่ดิน มาตรฐาน 1:25,000 กองสำรวจดินและวิจัยทรัพยากรดิน 2558



หน่วยแผนที่	ชุดดิน	เนื้อที่ (ไร่)
SC	พื้นที่ลาดชันเชิงซ้อน	241,177
ML	พื้นที่เบ็ดเตล็ด	321
W	พื้นที่น้ำ	7,206
H		-
M	Kld,Kak,Kok,Tpk,Ty,Tl,Np,Bp,Brk,Psl,ML,MA, Rs,LS,Ws,OK,Kb-lsk,Kld-gm,Tpk-gm,LS-fsi, AC-mw,col, AC-pd,fl	612,457
L	Kb,Kkn,Kmr,Kyo,Ksr,Chp,Dr,Tl,Nu,Bka,Bbg,Bar,Bt, Ptc,Pu,Lah,Wk,Ska,Nm,Hk,Ar,Kb-lsk,Kb-gm,Kb-hb, Kb-hb,gm,lsk,Kb-hb,lsk,Kkn-fsi,Kkn-f,Kmr-fsi, Kok-f,Dr-col,Dr-gm,Bka-gm,Bt-col,Ptc-fl ,Pch-gm,fl,Lah-fl,Lah-f,Hk-f,Ar-f,Wk-RC	2,115,314

ระดับความอุดมสมบูรณ์ของดิน	ปริมาณอินทรีย์วัตถุ (g/kg)	ปริมาณฟอสฟอรัส ที่เป็นประโยชน์ (mg/kg)	ปริมาณโพแทสเซียม ที่เป็นประโยชน์ (mg/kg)	การอินทรีย์ด้วยปุ๋ยบวกที่เป็นต่าง (%)	ความจุในการแลกเปลี่ยนประจุบวก (cmol/kg)
สูง (3 คะแนน)	> 35	> 25	> 90	> 75	> 20
ปานกลาง (2 คะแนน)	15-35	10-25	60-90	35-75	10-20
ต่ำ (1 คะแนน)	< 15	< 10	< 60	< 35	< 10

หมายเหตุ : การประเมินระดับความอุดมสมบูรณ์ของดิน จากสมบัติทางเคมีพื้นฐานของชุดดิน โดยใช้วิธีคะแนน (ระดับความอุดมสมบูรณ์ของดินเท่ากับผลรวมคะแนนของทุกปัจจัย)

- ถ้าคะแนนเท่ากับ 7 หรือน้อยกว่า ถือว่าดินมีระดับ "ความอุดมสมบูรณ์ต่ำ"
- ถ้าคะแนนเท่ากับ 8-12 ถือว่าดินมีระดับ "ความอุดมสมบูรณ์ปานกลาง"
- ถ้าคะแนนเท่ากับ 13 หรือมากกว่า ถือว่าดินมีระดับ "ความอุดมสมบูรณ์สูง"

