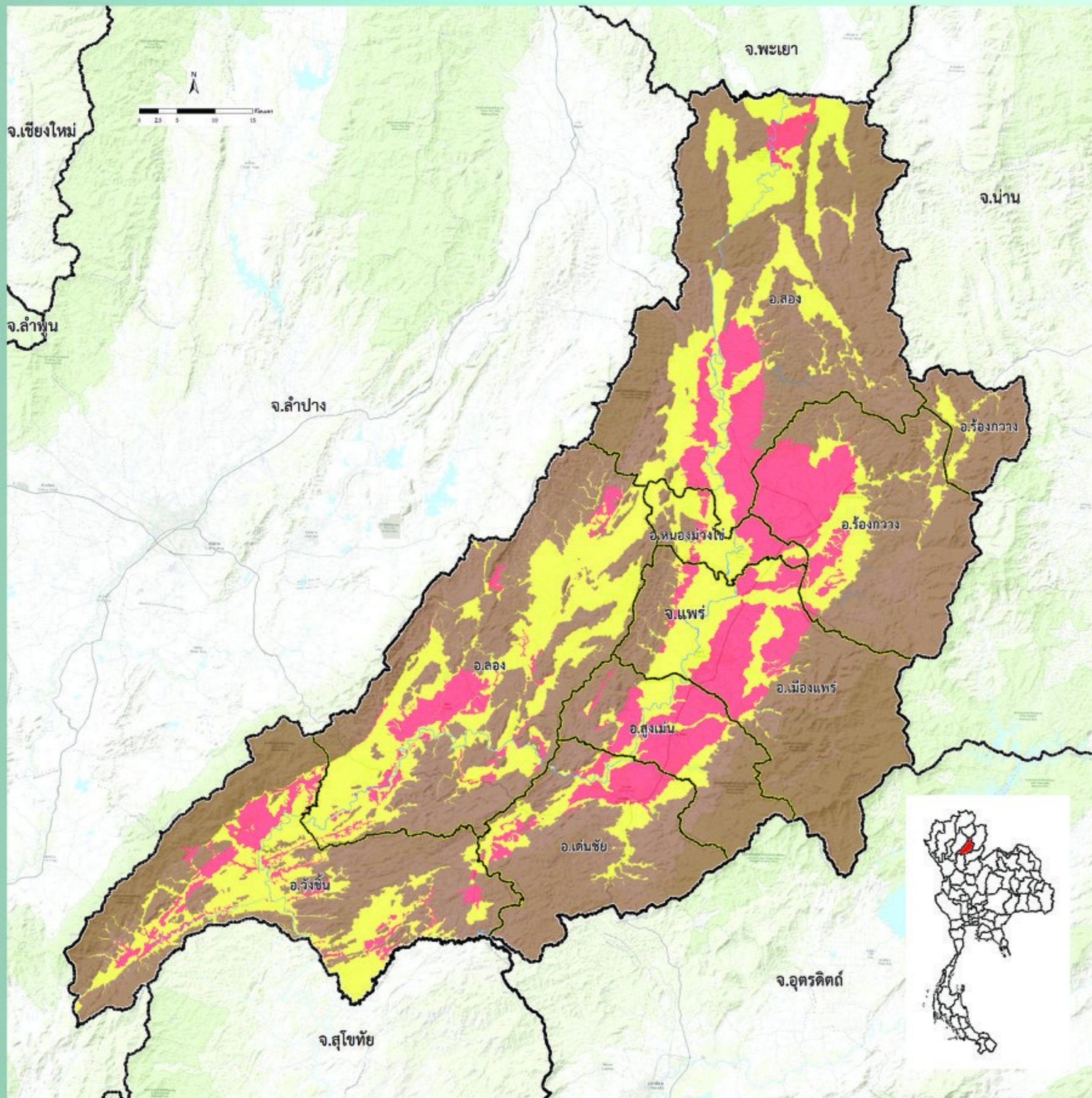
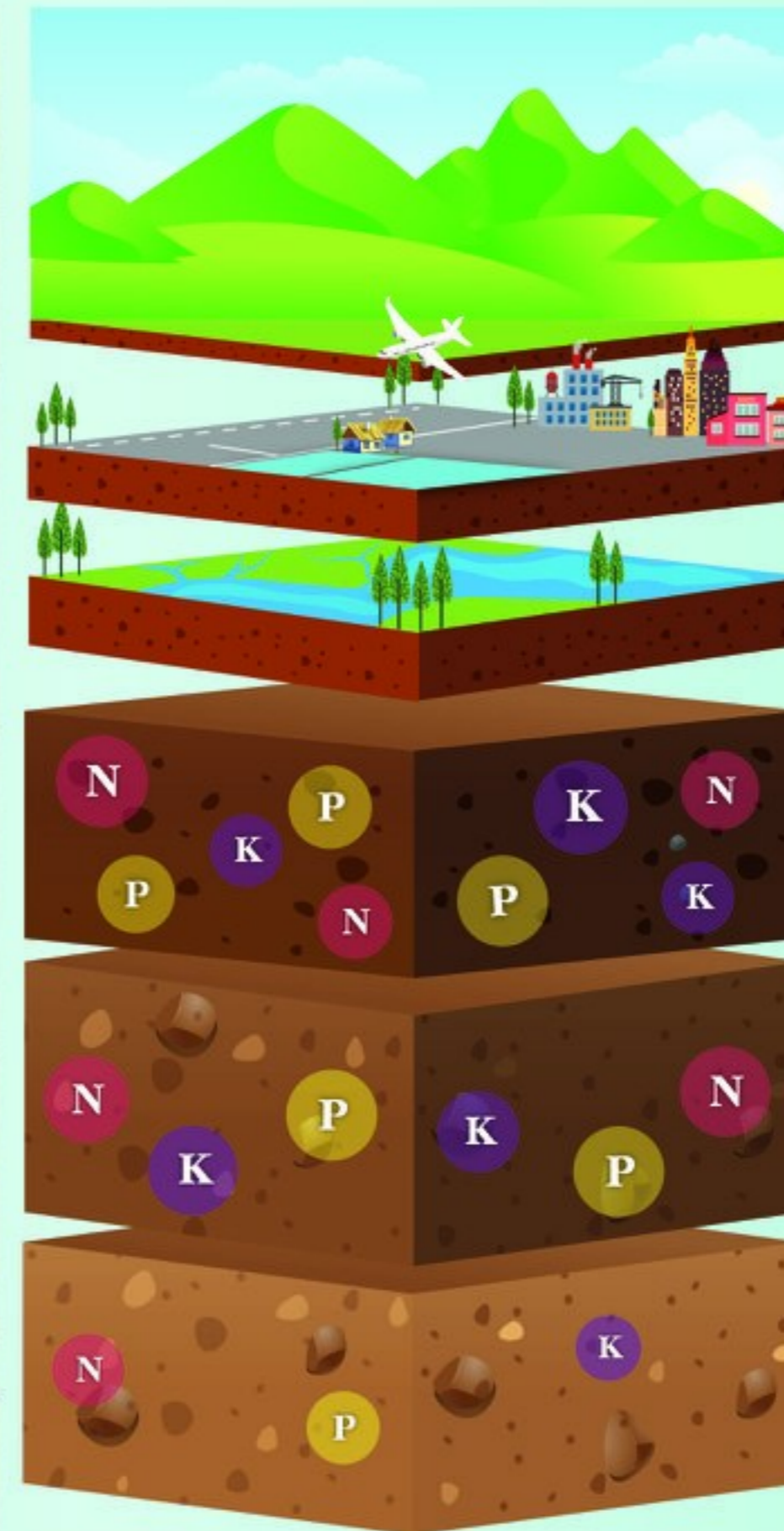


แผนที่

ความอุดมสมบูรณ์ของดิน จังหวัดแพร่



ที่มา : ดัดแปลงจากฐานข้อมูลแผนที่ดิน มาตรฐาน 1:25,000 ของสำรวจดินและวิจัยทรัพยากรดิน 2558



หน่วยแผนที่	ชุดดิน	เนื้อที่ (ไร่)
SC	พื้นที่ลาดชันเชิงซ้อน	2,489,581
ML	พื้นที่เบ็ดเตล็ด	-
W	พื้นที่น้ำ	12,779
H	-	-
M	Kp,Kok,Cm,Tph,Tas,TL,ML,Mkn,Ms,Mi,Li,Ws,So,Sat,Kp-gm,Tph-fl,Tph-gm,Ms-f,Ws-vd,Ws-vd,gm, Ws-gm,So-md,AC-spd,fl,AC-mw,col	1,030,606
L	Cg,Ch,Ci,TL,Bg,Bar,Ph,Pae,Phi,Mr,Lp,Sp,Skt,Hc,Uti,Pae-gm,Lp-fl,Hc-gm,Uti-tks,Uti-gm	553,658

ระดับความอุดมสมบูรณ์ของดิน	ปริมาณอินทรีย์วัตถุ (g/kg)	ปริมาณฟอสฟอรัสที่เป็นประโยชน์ (mg/kg)	ปริมาณโพแทสเซียมที่เป็นประโยชน์ (mg/kg)	การอินทรีย์ด้วยปุ๋ยบวกที่เป็นต่าง (%)	ความจุในการแลกเปลี่ยนประจุบวก (cmol/kg)
สูง (3 คะแนน)	> 35	> 25	> 90	> 75	> 20
ปานกลาง (2 คะแนน)	15-35	10-25	60-90	35-75	10-20
ต่ำ (1 คะแนน)	< 15	< 10	< 60	< 35	< 10

หมายเหตุ : การประเมินระดับความอุดมสมบูรณ์ของดิน จากสมบัติทางเคมีพื้นฐานของชุดดิน โดยใช้วิธีหาคะแนน (ระดับความอุดมสมบูรณ์ของดินเท่ากับผลรวมคะแนนของทุกปัจจัย)

- ถ้าคะแนนเท่ากับ 7 หรือน้อยกว่า ถือว่าดินมีระดับ "ความอุดมสมบูรณ์ต่ำ"
- ถ้าคะแนนเท่ากับ 8-12 ถือว่าดินมีระดับ "ความอุดมสมบูรณ์ปานกลาง"
- ถ้าคะแนนเท่ากับ 13 หรือมากกว่า ถือว่าดินมีระดับ "ความอุดมสมบูรณ์สูง"



กองสำรวจดินและวิจัยทรัพยากรดิน
Soil Resources Survey and Research Division
กรมพัฒนาที่ดิน
Land Development Department