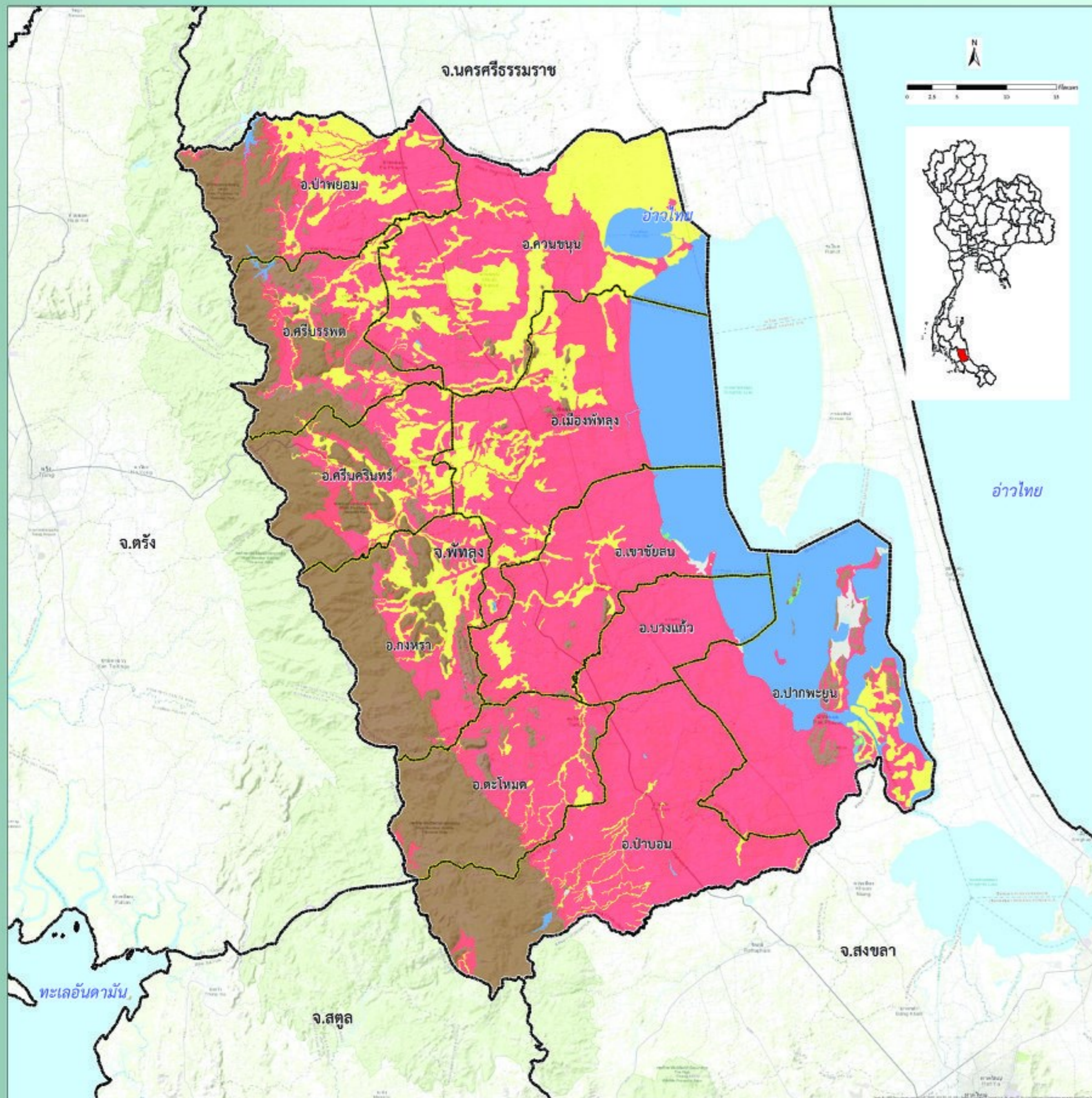
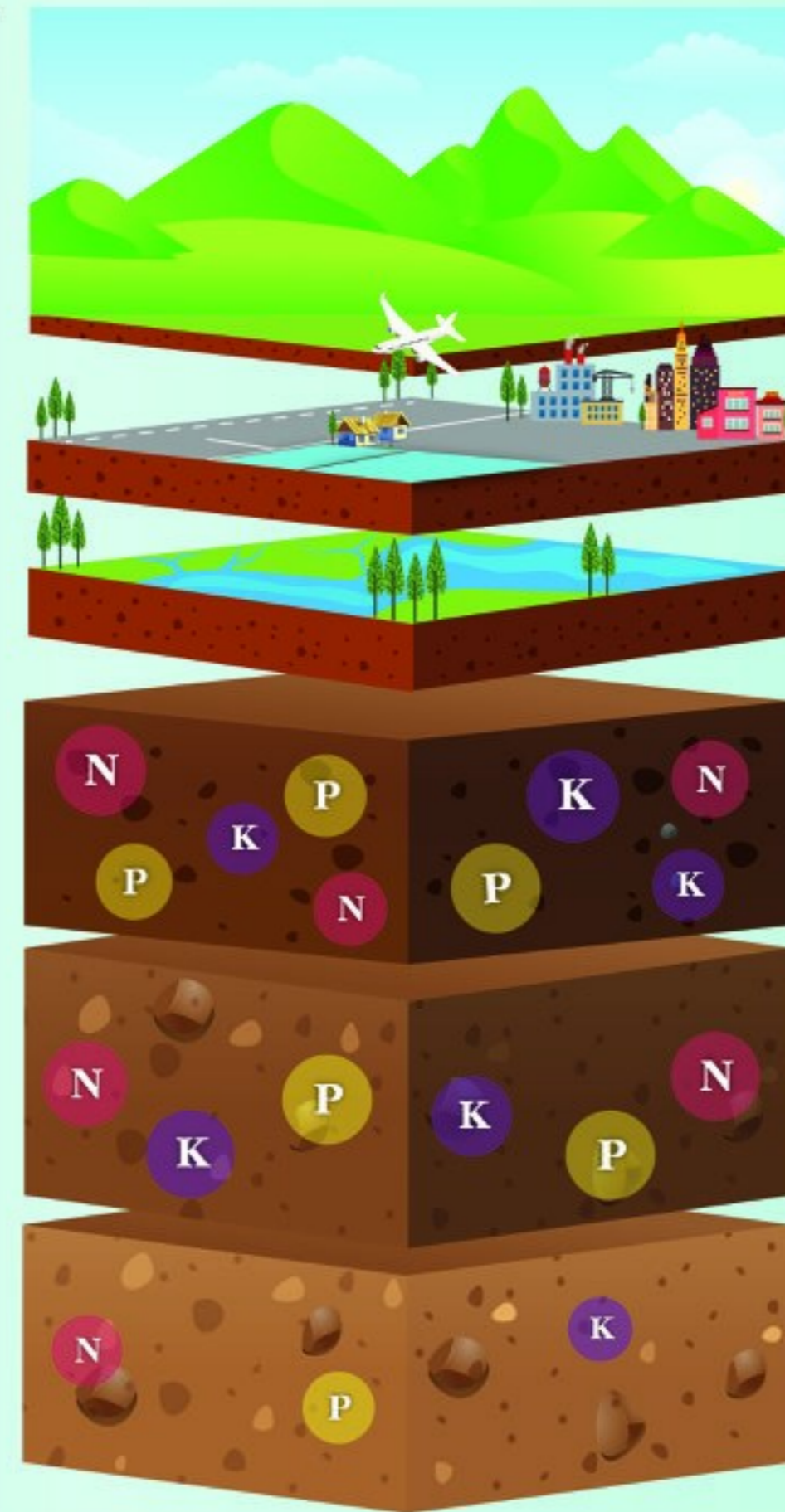


# แผนที่

## ความอุดมสมบูรณ์ของดิน จังหวัดพัทลุง



ที่มา : ดัดแปลงจากฐานข้อมูลแผนที่ดิน มาตรฐาน 1:25,000 ของสำรวจดินและวิจัยทรัพยากรดิน 2558



หน่วยแผนที่	ชุดดิน	เนื้อที่ (ไร่)
SC	พื้นที่ลาดชันเชิงซ้อน	429,852
ML	พื้นที่เบ็ดเตล็ด	8,489
W	พื้นที่น้ำ	269,393
H	Tkt	1,954
M	Kbi,Kd,Cyi,Pac,Mu,Ran,Ro,Lgu,LL,LL-fl,LL-gm,LL-hb,LL-hb,gm,AC-spd,fl,AC-mw,fl	319,552
L	Kat,Koy,Kkt,Klt,Km,Knk,Kkl,Kh,Koi,Ko,Chl,Cp,Ta,Tkn,Te,Tim,Tsl,Tg,Nat,Ntn,Ba,Bc,Pkm,Fd,Pto,Pga,Ptl,Pk,Ra,Rg,Lh,Lam,Vi,Sng,Sw,Sd,Bu,Gk,Pi,Nok,Ho,Knk-hb,Kh-gm,Kh-hb,gm,Ko-f,Ko-hb,Ko-hb,f,Ta-f,Te-gm,Te-hb,Te-hb,gm,Tim-sh,Tsl-hb,Tg-gm,Ntn-d,Ntn-nd,Ntn-csk,Ba-hb,Pkm-col,Pto-fl,Pto-nd,Pto-hb,Pym-col,Pga-md,Ptl-spd,Ptl-hb,Lh-gm,Lh-gm,col,Ho-Klt	1,111,056

ระดับความอุดมสมบูรณ์ของดิน	ปริมาณอินทรีย์วัตถุ (g/kg)	ปริมาณฟอสฟอรัสที่เป็นประโยชน์ (mg/kg)	ปริมาณโพแทสเซียมที่เป็นประโยชน์ (mg/kg)	การอินทรีย์ด้วยปุ๋ยบวกที่เป็นต่าง (%)	ความจุในการแลกเปลี่ยนประจุบวก (cmol/kg)
สูง (3 คะแนน)	> 35	> 25	> 90	> 75	> 20
ปานกลาง (2 คะแนน)	15-35	10-25	60-90	35-75	10-20
ต่ำ (1 คะแนน)	< 15	< 10	< 60	< 35	< 10

หมายเหตุ : การประเมินระดับความอุดมสมบูรณ์ของดิน จากสมบัติทางเคมีพื้นฐานของชุดดิน โดยใช้วิธีหาคะแนน (ระดับความอุดมสมบูรณ์ของดินเท่ากับผลรวมคะแนนของทุกปัจจัย)

- ถ้าคะแนนเท่ากับ 7 หรือน้อยกว่า ถือว่าดินมีระดับ "ความอุดมสมบูรณ์ต่ำ"
- ถ้าคะแนนเท่ากับ 8-12 ถือว่าดินมีระดับ "ความอุดมสมบูรณ์ปานกลาง"
- ถ้าคะแนนเท่ากับ 13 หรือมากกว่า ถือว่าดินมีระดับ "ความอุดมสมบูรณ์สูง"



กองสำรวจดินและวิจัยทรัพยากรดิน  
Soil Resources Survey and Research Division

กรมพัฒนาที่ดิน  
Land Development Department