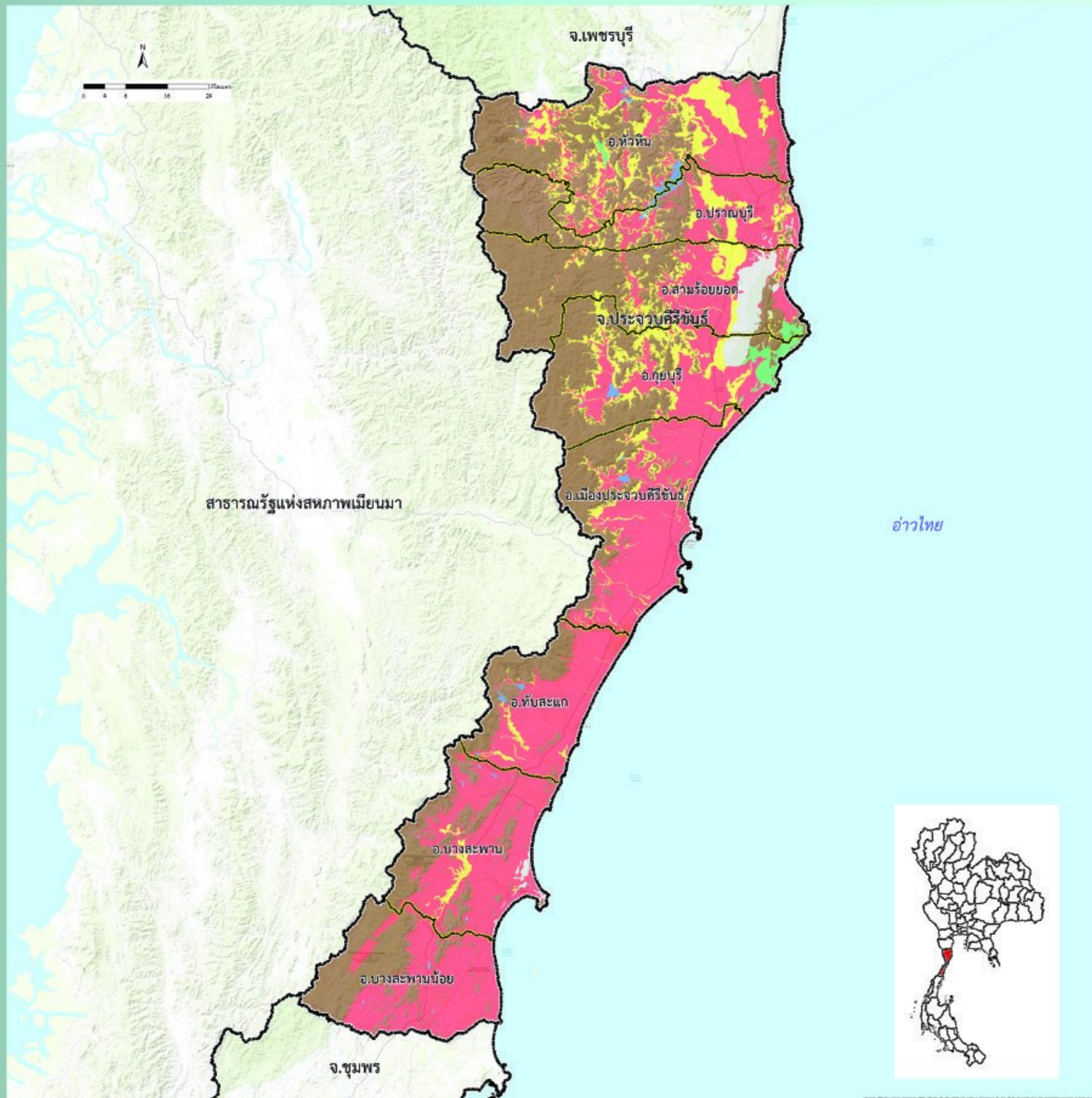
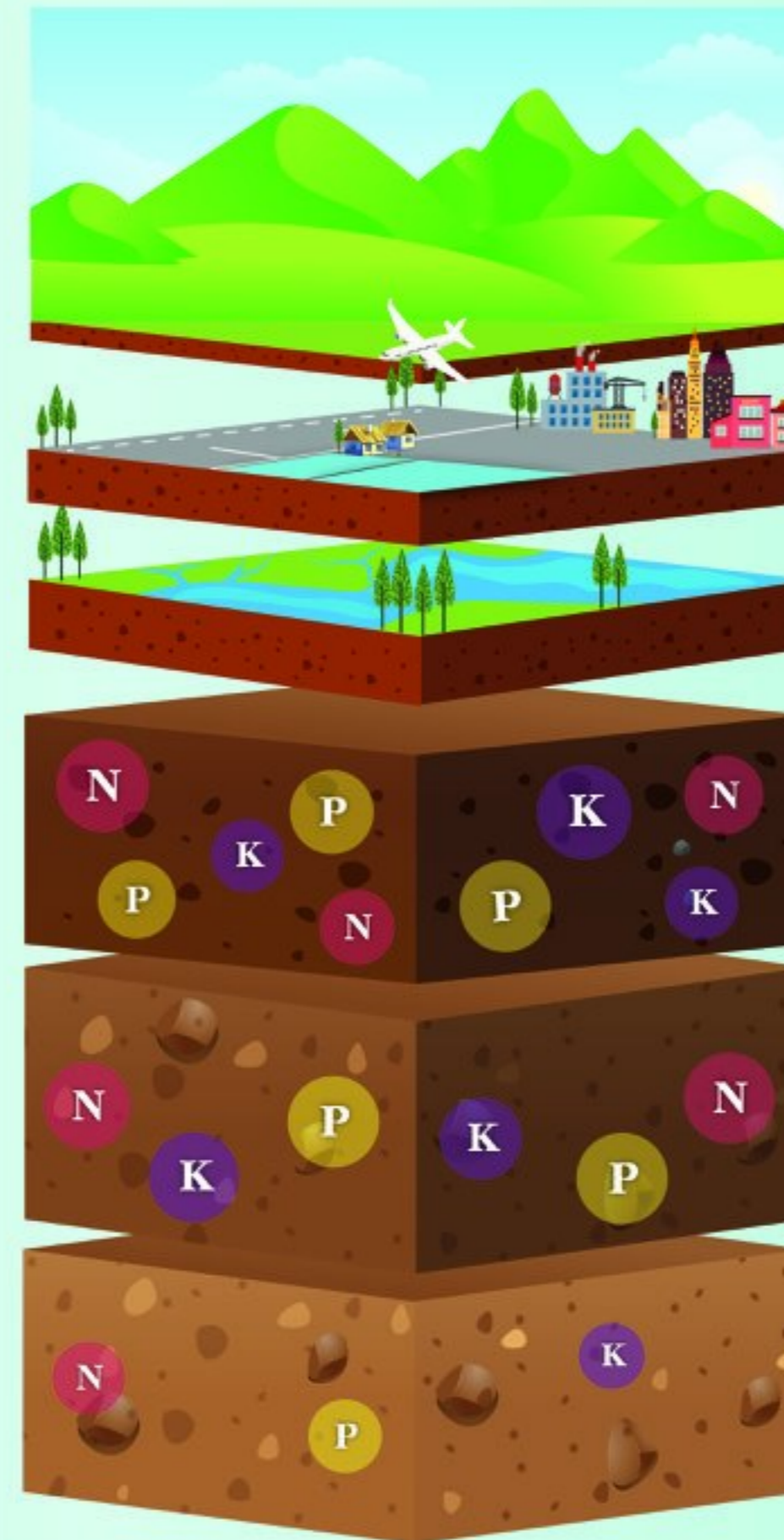


แผนที่

ความอุดมสมบูรณ์ของดิน จังหวัดประจวบคีรีขันธ์



ที่มา : ดัดแปลงจากฐานข้อมูลแผนที่ดิน มาตรฐาน 1:25,000 ของสำรวจดินและวิจัยทรัพยากรดิน 2558



หน่วยแผนที่	ชุดดิน	เนื้อที่ (ไร่)
SC	พื้นที่ลาดชันเชิงซ้อน	1,599,845
ML	พื้นที่เบ็ดเตล็ด	75,292
W	พื้นที่น้ำ	25,772
H	Tc,Sm,Tk-fl	33,781
M	Kbi,Kld,Ks,Tas,Tm,Ty,Np,Bng,Ptg,Pb,ML,Rs,Ro,Lgu, Ws,Hs,Tm-fl,Ty-hb,Ro-fl,LL-fsi,LL-hb	440,223
L	Kpg,Kyo,Klt,Km,Knk,Kkl,Kh,Cp,Cya,Td,Te,Tsl,Tg,Ntn,Bs,Bc,Bcg,Bar, Pr,Pkm,Fd,Pto,Ptl,Ps,Rg,Ly,Lsk,Wp,Vi,Sw,Sd,Sh,Bu,Nk,Lan,Ho,Hh, Hy,Hg,Ak,Kpg-fl,Knk-lsk,Knk-md,Knk-hb,Kkl-col,Kh-tks,Kh-gm, Te-gm,Te-hb,Tg-lsk,Tg-vtks,Tg-hb,Bs-fl,Pr-col,Pr-gm,Pr-gm,col, Pto-fl,Pto-col,Ly-col,Ly-vd,Ly-vd,col,Ly-hb,Ly-hb,vd,Lsk-fl, Hg-vtks,Hg-gm,Pto-Rg,Ho-Klt	1,804,849

ระดับความอุดมสมบูรณ์ของดิน	ปริมาณอินทรีย์วัตถุ (g/kg)	ปริมาณฟอสฟอรัสที่เป็นประโยชน์ (mg/kg)	ปริมาณโพแทสเซียมที่เป็นประโยชน์ (mg/kg)	การอินทรีย์ด้วยปุ๋ยบวกที่เป็นต่าง (%)	ความจุในการแลกเปลี่ยนประจุบวก (cmol/kg)
สูง (3 คะแนน)	> 35	> 25	> 90	> 75	> 20
ปานกลาง (2 คะแนน)	15-35	10-25	60-90	35-75	10-20
ต่ำ (1 คะแนน)	< 15	< 10	< 60	< 35	< 10

หมายเหตุ : การประเมินระดับความอุดมสมบูรณ์ของดิน จากสมบัติทางเคมีพื้นฐานของชุดดิน โดยใช้วิธีหาคะแนน (ระดับความอุดมสมบูรณ์ของดินเท่ากับผลรวมคะแนนของทุกปัจจัย)

- ถ้าคะแนนเท่ากับ 7 หรือน้อยกว่า ถือว่าดินมีระดับ "ความอุดมสมบูรณ์ต่ำ"
- ถ้าคะแนนเท่ากับ 8-12 ถือว่าดินมีระดับ "ความอุดมสมบูรณ์ปานกลาง"
- ถ้าคะแนนเท่ากับ 13 หรือมากกว่า ถือว่าดินมีระดับ "ความอุดมสมบูรณ์สูง"

