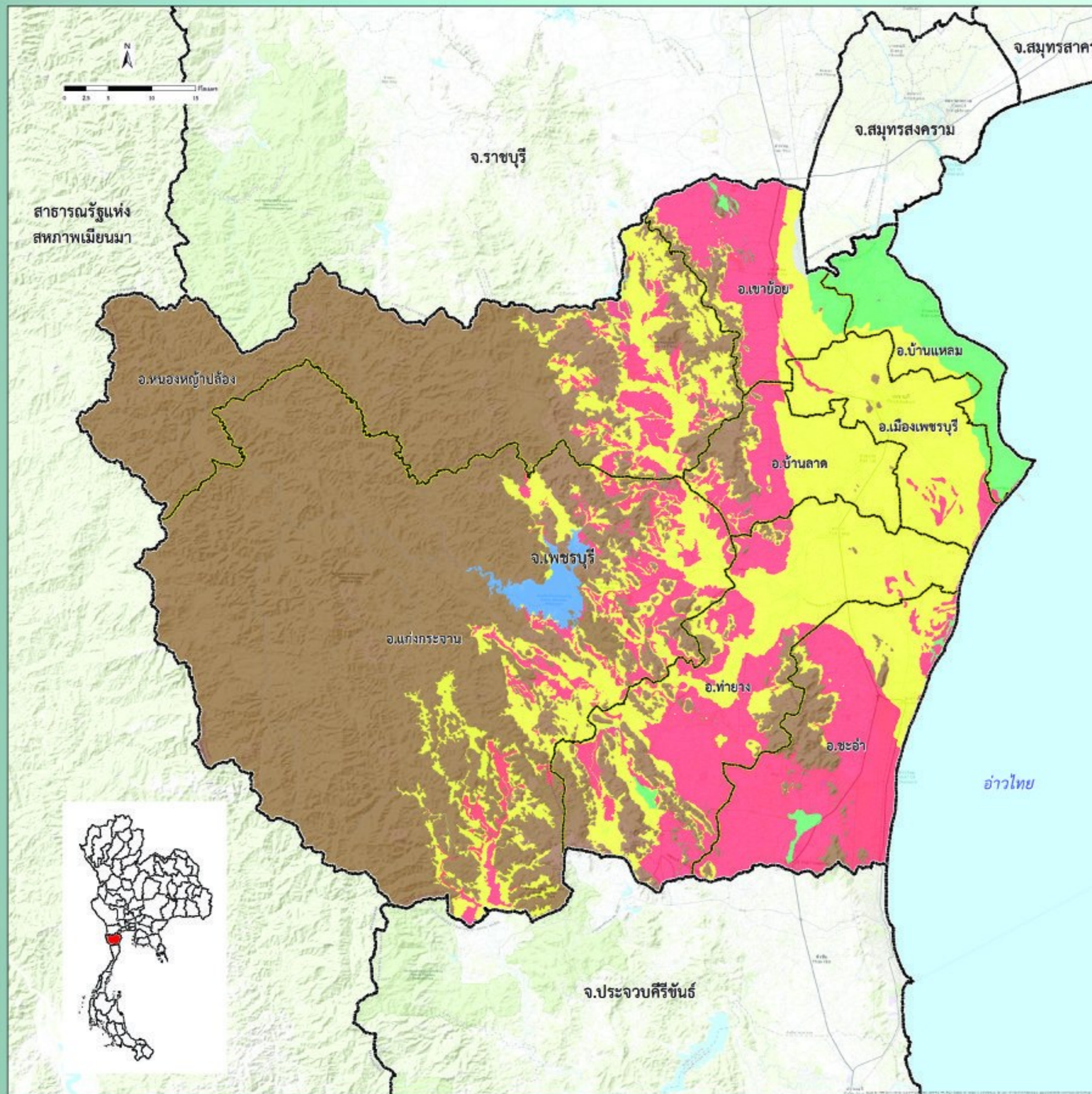
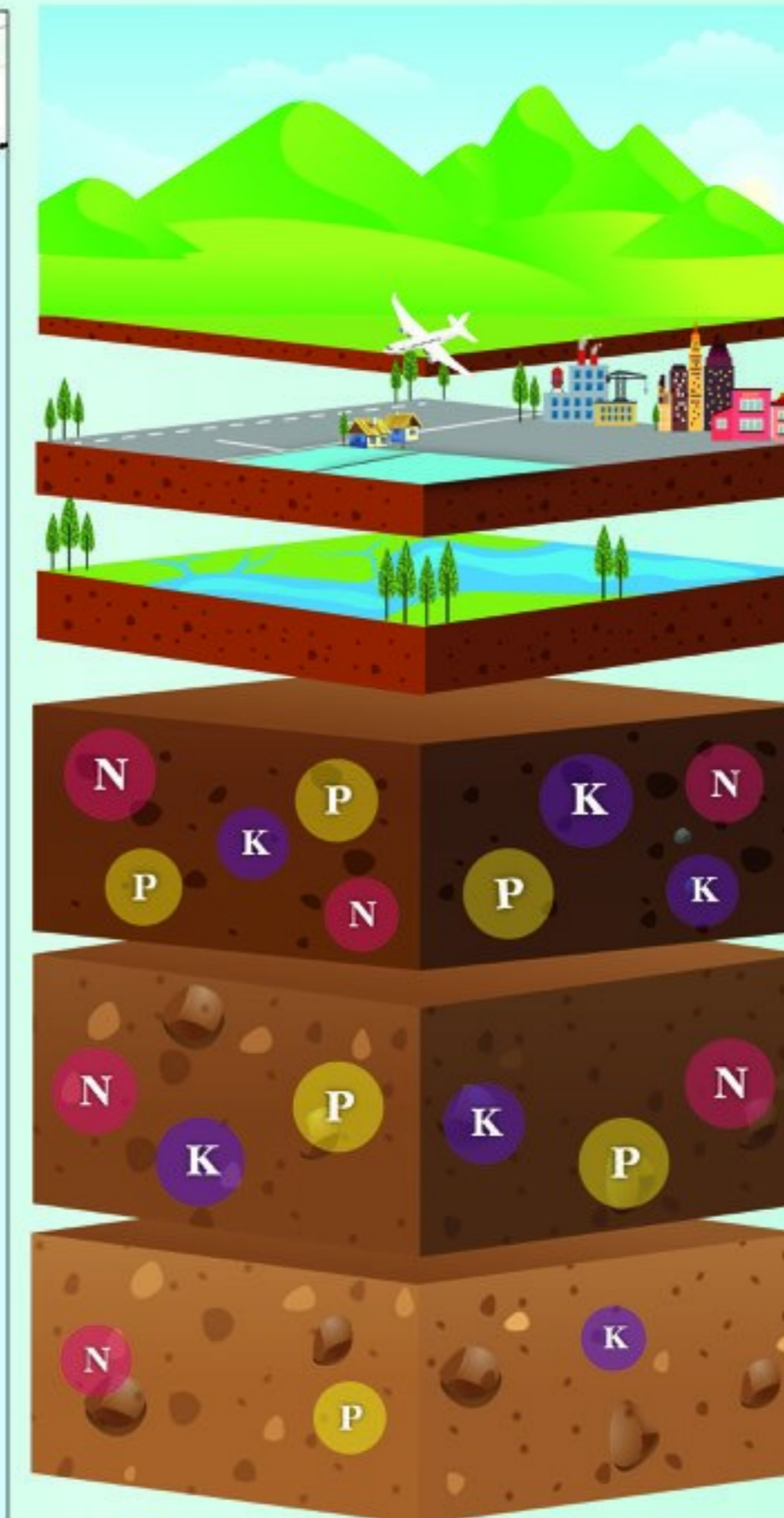


แผนที่

ความอุดมสมบูรณ์ของดิน จังหวัดเพชรบุรี



ที่มา : ดัดแปลงจากฐานข้อมูลแผนที่ดิน มาตรฐาน 1:25,000 ของสำรวจดินและวิจัยทรัพยากรดิน 2558



หน่วยแผนที่	ชนิดดิน	เนื้อที่ (ไร่)
SC	พื้นที่ลาดชันเชิงซ้อน	2,067,978
ML	พื้นที่เบ็ดเตล็ด	5,168
W	พื้นที่น้ำ	30,903
H	Tc,Sm,Lb-gm	133,798
M	Ks,Ca,Tas,Tm,Ty,Np,Bk,Pb,Mpc,Rs,Se,Ks-gm,Ty-hb,AC-mw,col,AC-wd,col,AC-pd,col	945,714
L	Kpg,Kyo,Cbg,Cb,Blm,Bc,Bar,Pr,Pth,Mr,Ly,Lsk,Sh,Hh,Hg,Kpg-fl,Kpg-gm,fl,Pr-gm,Pth-hb,Ly-col,Ly-vd,Ly-hb,Hg-md,gm,Hg-gm,Hg-densic	707,150

ระดับความอุดมสมบูรณ์ของดิน	ปริมาณอินทรีย์วัตถุ (g/kg)	ปริมาณฟอสฟอรัสที่เป็นประโยชน์ (mg/kg)	ปริมาณโพแทสเซียมที่เป็นประโยชน์ (mg/kg)	การอินทรีย์ด้วยปุ๋ยบวกที่เป็นต่าง (%)	ความจุในการแลกเปลี่ยนประจุบวก (cmol/kg)
สูง (3 คะแนน)	> 35	> 25	> 90	> 75	> 20
ปานกลาง (2 คะแนน)	15-35	10-25	60-90	35-75	10-20
ต่ำ (1 คะแนน)	< 15	< 10	< 60	< 35	< 10

หมายเหตุ : การประเมินระดับความอุดมสมบูรณ์ของดิน จากสมบัติทางเคมีพื้นฐานของดิน โดยใช้วิธีหาคะแนน (ระดับความอุดมสมบูรณ์ของดินเท่ากับผลรวมคะแนนของทุกปัจจัย)

- ถ้าคะแนนเท่ากับ 7 หรือน้อยกว่า ถือว่าดินมีระดับ "ความอุดมสมบูรณ์ต่ำ"
- ถ้าคะแนนเท่ากับ 8-12 ถือว่าดินมีระดับ "ความอุดมสมบูรณ์ปานกลาง"
- ถ้าคะแนนเท่ากับ 13 หรือมากกว่า ถือว่าดินมีระดับ "ความอุดมสมบูรณ์สูง"