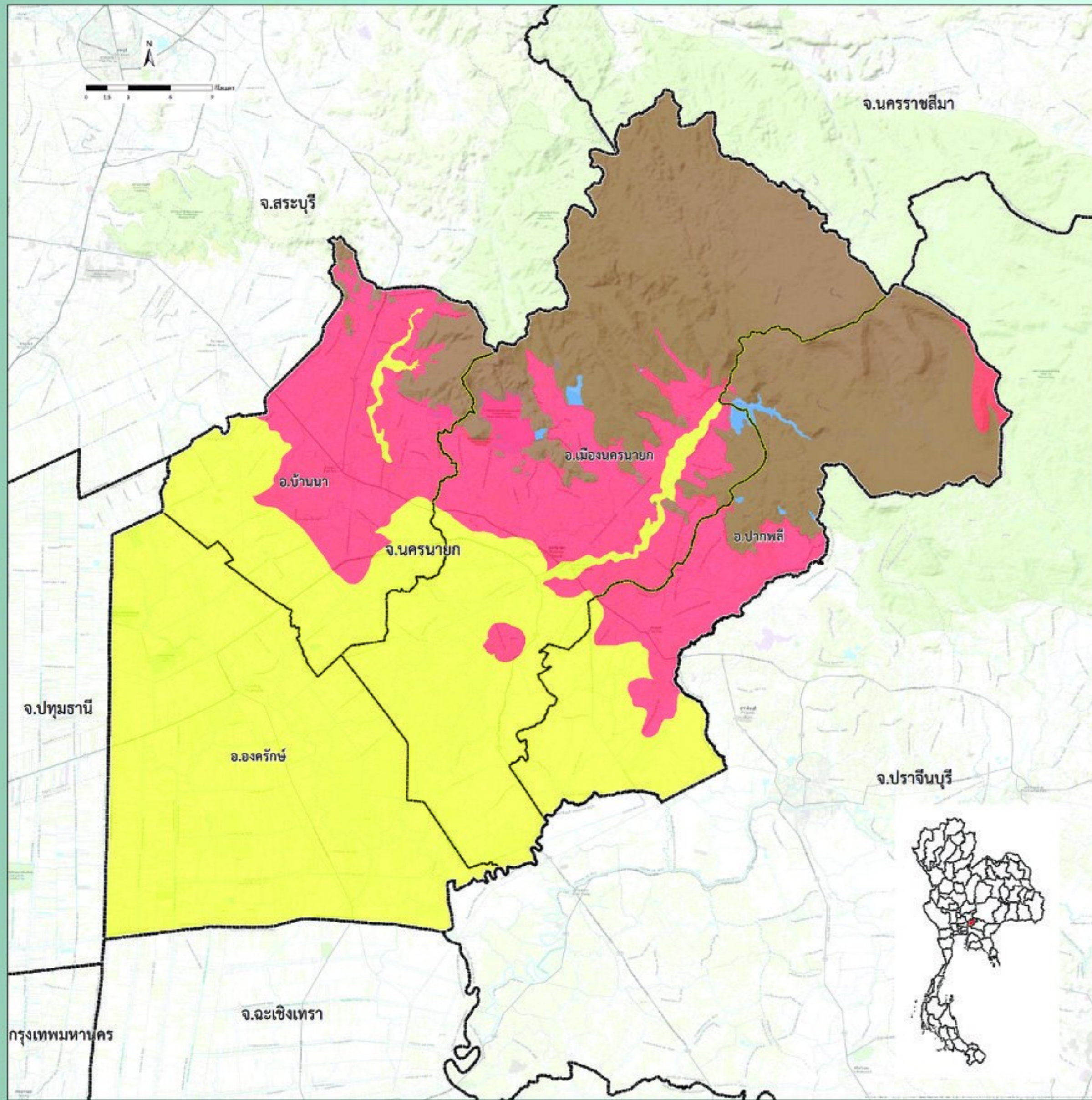
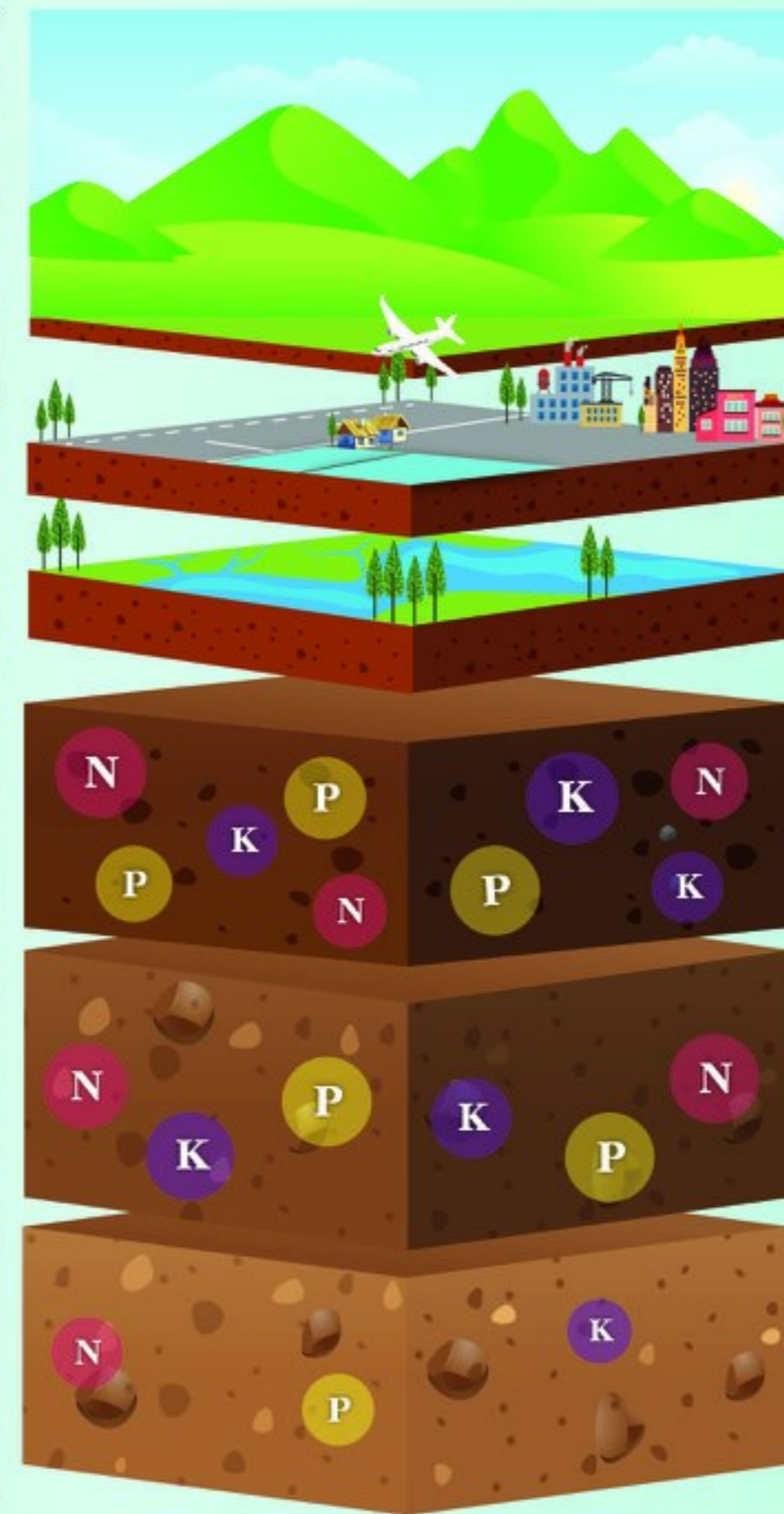


# แผนที่

## ความอุดมสมบูรณ์ของดิน จังหวัดนครนายก



ที่มา : ดัดแปลงจากฐานข้อมูลแผนที่เขตดิน มาตรฐาน 1:25,000 กองสำรวจดินและวิจัยทรัพยากรดิน 2558



หน่วยแผนที่	เขตดิน	เนื้อที่ (ไร่)
SC	พื้นที่ลาดชันเชิงซ้อน	392,451
ML	พื้นที่เบ็ดเตล็ด	-
W	พื้นที่น้ำ	4,333
H	-	-
M	Kp,Bp,MA,Rs,Ok,Mm-d,fsi,Tm-Kp	640,721
L	Kb,Dr,Ptc,Phi,Hk,Dr-gm,Dr-hb,Phi-fl,Phi-d,f,Phi-d,gm,f,Phi-md,Phi-md,gm,col,Phi-md,f,Phi-md,col,Phi-vd,gm,f,Phi-vd,f,Hk-hb,f,Wk-RC	288,745

ระดับความอุดมสมบูรณ์ของดิน	ปริมาณอินทรีย์วัตถุ (g/kg)	ปริมาณฟอสฟอรัส ที่เป็นประโยชน์ (mg/kg)	ปริมาณโพแทสเซียม ที่เป็นประโยชน์ (mg/kg)	การอินทรีย์ด้วยปรจุ หนักที่เป็นต่าง (%)	ความจุในการแลกเปลี่ยนประจุบวก (cmol/kg)
สูง (3 คะแนน)	> 35	> 25	> 90	> 75	> 20
ปานกลาง (2 คะแนน)	15-35	10-25	60-90	35-75	10-20
ต่ำ (1 คะแนน)	< 15	< 10	< 60	< 35	< 10

หมายเหตุ : การประเมินระดับความอุดมสมบูรณ์ของดิน จากสมบัติทางเคมีพื้นฐานของเขตดิน โดยใช้วิธีหาคะแนน (ระดับความอุดมสมบูรณ์ของดินเท่ากับผลรวมคะแนนของทุกปัจจัย)

- ถ้าคะแนนเท่ากับ 7 หรือน้อยกว่า ถือว่าดินมีระดับ "ความอุดมสมบูรณ์ต่ำ"
- ถ้าคะแนนเท่ากับ 8-12 ถือว่าดินมีระดับ "ความอุดมสมบูรณ์ปานกลาง"
- ถ้าคะแนนเท่ากับ 13 หรือมากกว่า ถือว่าดินมีระดับ "ความอุดมสมบูรณ์สูง"



กองสำรวจดินและวิจัยทรัพยากรดิน  
Soil Resources Survey and Research Division

กรมพัฒนาที่ดิน  
Land Development Department