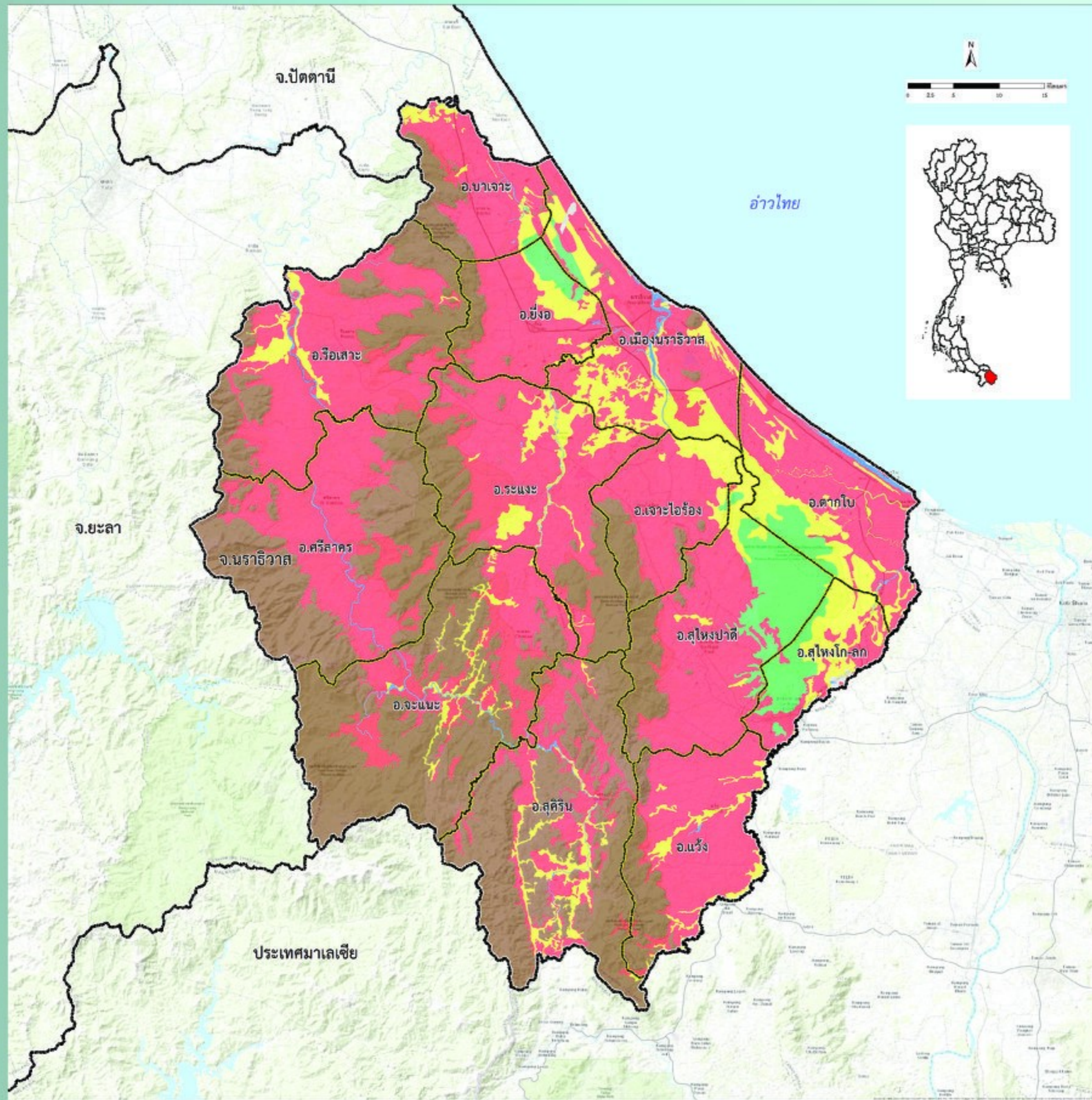
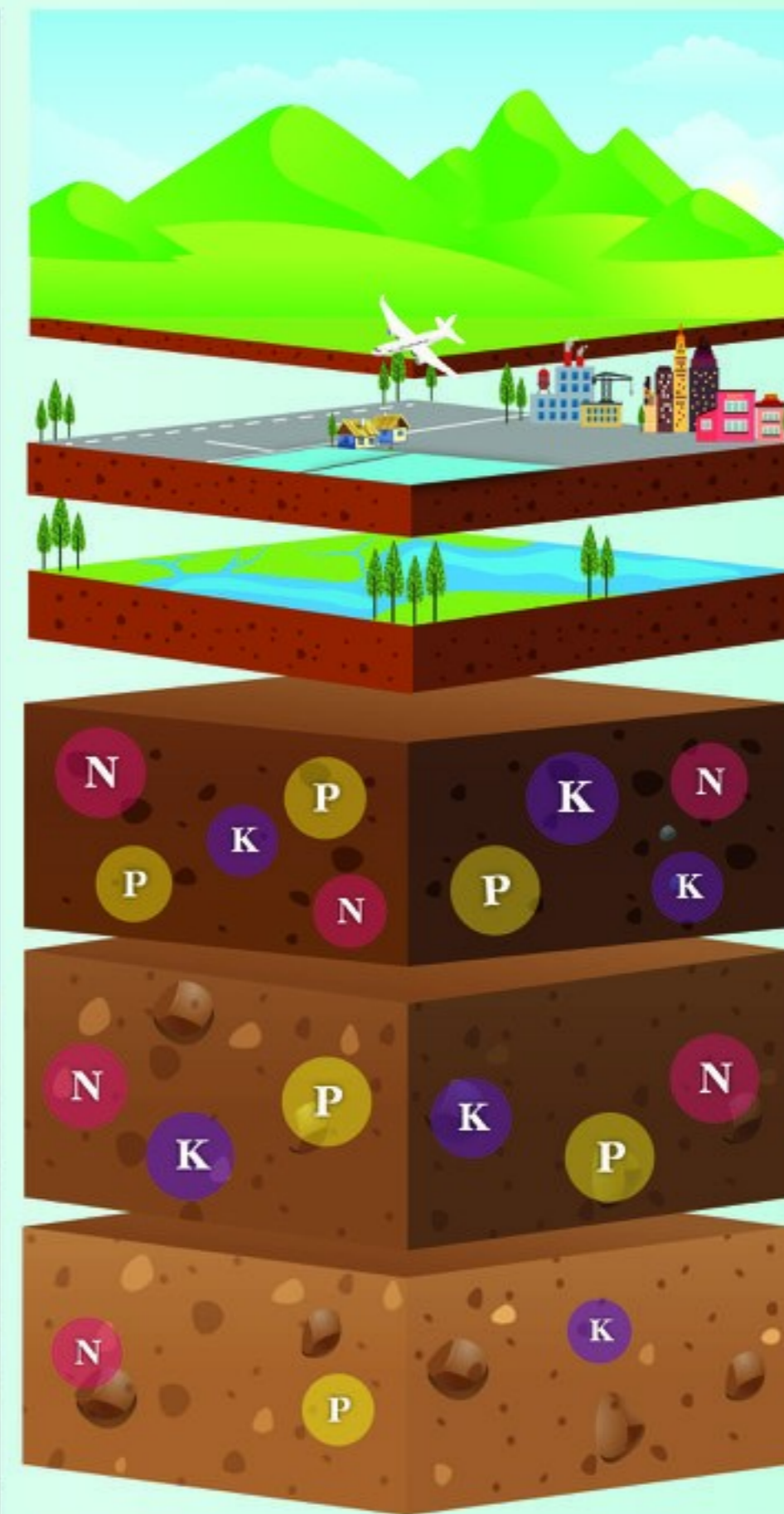


แผนที่

ความอุดมสมบูรณ์ของดิน จังหวัดนราธิวาส



ที่มา : ดัดแปลงจากฐานข้อมูลแผนที่ดิน มาตรฐาน 1:25,000 กองสำรวจดินและวิจัยทรัพยากรดิน 2558



หน่วยแผนที่	ชุดดิน	เนื้อที่ (ไร่)
SC	พื้นที่ลาดชันเชิงซ้อน	948,507
ML	พื้นที่เบ็ดเตล็ด	6,208
W	พื้นที่น้ำ	18,112
H	Nw	109,469
M	Kd,Kc,Cyi,Pac,Mu,Ro,LL,Tan-f,Ro-fl,AC-pd,f,Kd-Nw,Cyi-Kd,Mu-Ra-f,Ro-fl-Ro	284,486
L	Knk,Kkl,Koi,Ko,Chl,Cb,Cya,Dt,Ts,Ta,Tkn,Te,Tim,Tsl,Tg,Ba,Blm,Bc,Bh,Pti,Pga,Ptl,Yg,Ra,Lh,Lam,Sng,Sh,Bu,Gk,Pi,Kkl-md,Ko-col,Ko-f,Chl-col,Cya-col,Ts-col,Ts-d,Ta-f,Te-d,Tim-md,Bh-nc,Yg-md,Sng-col,Bu-f,Knk-Lh,Kkl-Kkl-md,Chl-Knk,Chl-Kkl,Tg-Tg-ks,Ntn-Ntn-d,Ntn-Ntn-csk,Ba-Tsl,Ba-Ptl,Pga-Tim,Yg-Yg-md,Lam-Ro,Bu-Sng,Bu-Bu-f,Hp-Tim,Ntn-d-Pac,Lam-fl-Ro-fl	1,430,362

ระดับความอุดมสมบูรณ์ของดิน	ปริมาณอินทรีย์วัตถุ (g/kg)	ปริมาณฟอสฟอรัส ที่เป็นประโยชน์ (mg/kg)	ปริมาณโพแทสเซียม ที่เป็นประโยชน์ (mg/kg)	การอินทรีย์ด้วยปุ๋ยบวกที่เป็นต่าง (%)	ความจุในการแลกเปลี่ยนประจุบวก (cmol/kg)
สูง (3 คะแนน)	> 35	> 25	> 90	> 75	> 20
ปานกลาง (2 คะแนน)	15-35	10-25	60-90	35-75	10-20
ต่ำ (1 คะแนน)	< 15	< 10	< 60	< 35	< 10

หมายเหตุ : การประเมินระดับความอุดมสมบูรณ์ของดิน จากสมบัติทางเคมีพื้นฐานของชุดดิน โดยใช้วิธีหาคะแนน (ระดับความอุดมสมบูรณ์ของดินเท่ากับผลรวมคะแนนของทุกปัจจัย)

- ถ้าคะแนนเท่ากับ 7 หรือน้อยกว่า ถือว่าดินมีระดับ "ความอุดมสมบูรณ์ต่ำ"
- ถ้าคะแนนเท่ากับ 8-12 ถือว่าดินมีระดับ "ความอุดมสมบูรณ์ปานกลาง"
- ถ้าคะแนนเท่ากับ 13 หรือมากกว่า ถือว่าดินมีระดับ "ความอุดมสมบูรณ์สูง"



กองสำรวจดินและวิจัยทรัพยากรดิน
Soil Resources Survey and Research Division
กรมพัฒนาที่ดิน
Land Development Department