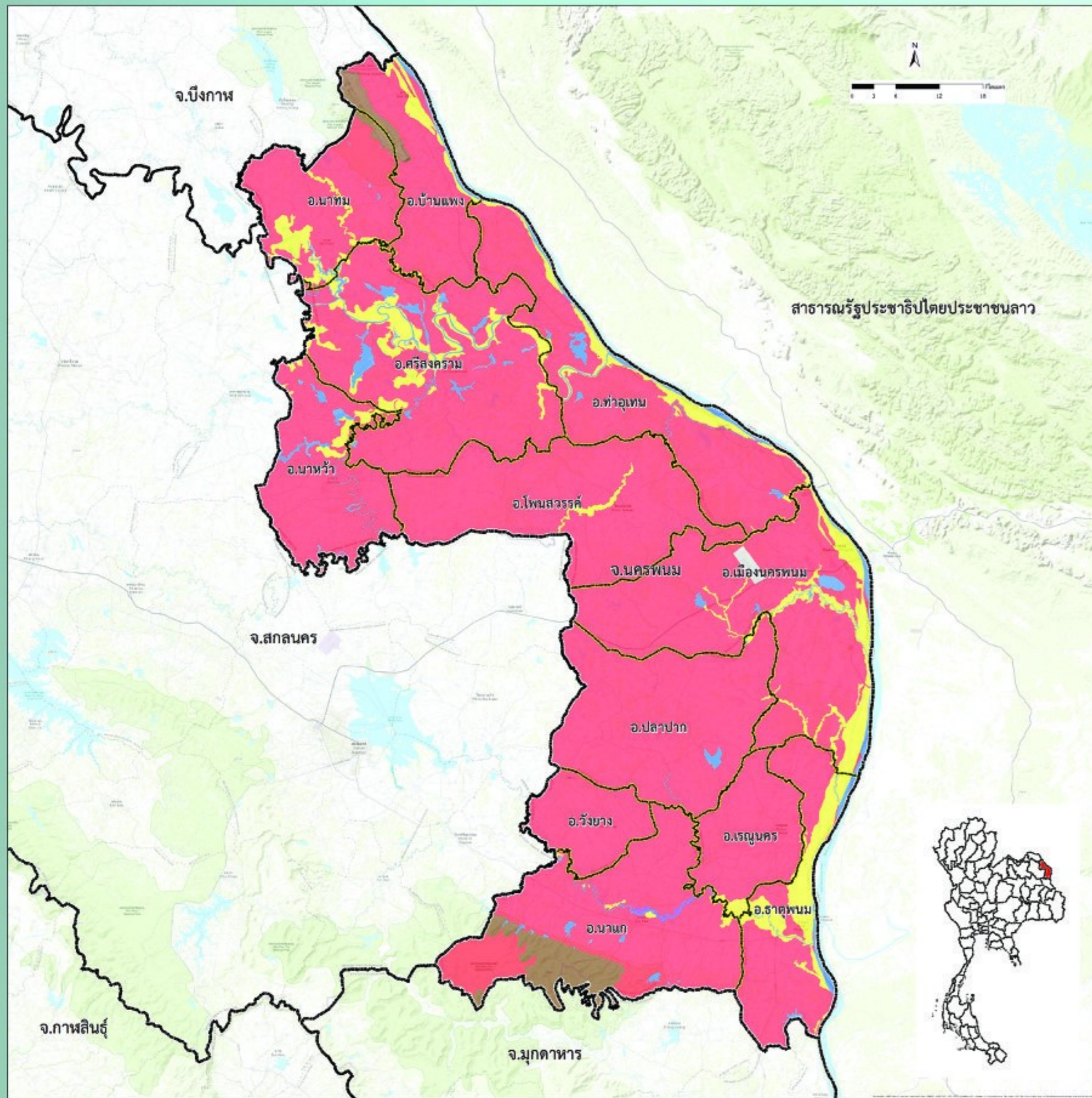
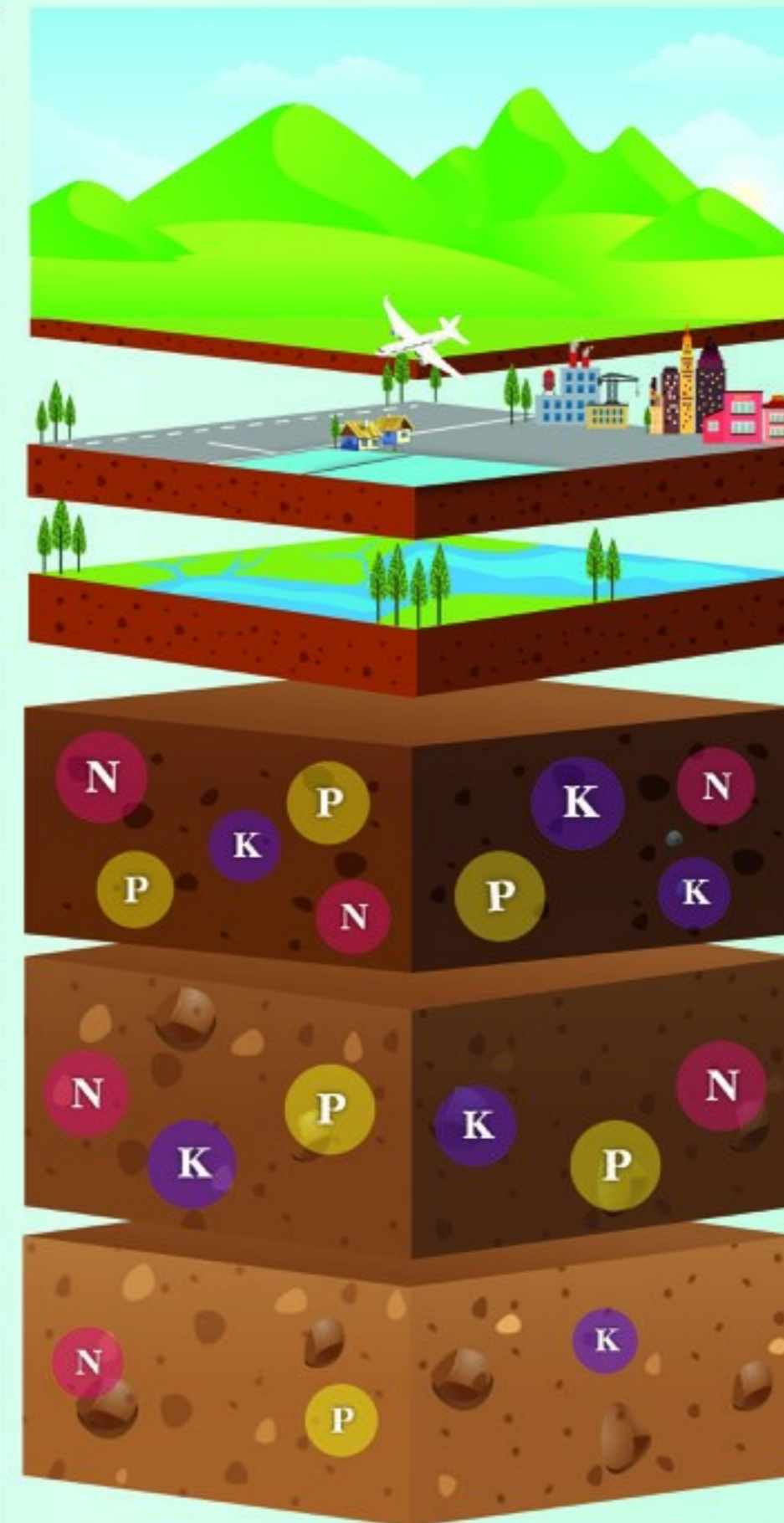


แผนที่

ความอุดมสมบูรณ์ของดิน จังหวัดนครพนม



ที่มา : ดัดแปลงจากฐานข้อมูลแผนที่ดิน มาตรฐาน 1:25,000 กองสำรวจดินและวิจัยทรัพยากรดิน 2558



หน่วยแผนที่	ชุดดิน	เนื้อที่ (ไร่)
SC	พื้นที่ลาดชันเชิงซ้อน	84,971
ML	พื้นที่เบ็ดเตล็ด	5,930
W	พื้นที่น้ำ	105,138
H		-
M	Tp,Ss,Noy,Tp-gm,Tp-gm,f,AC-pd,f,Ss/Tp	274,228
M/L	Chp&Tp	4,713
L	Kng,Kg,Kt,Ckr,Cni,Chp,Tu,Nru,Ng,Ndg,Ppk,Ptc,Ptk,Pho,Pn,Pp,Pu,MsK,Mr,Re,Rn,Sik,Sk,St,Nbd,Nbn,Ht,On,Kng-gm,Kg-tks,Ckr-gm,Chp-fsi,Ppk-md,Ptc-gm,Ptc-gm,f,Pp-md,Pp-gm,Pht-md,col,Pu-gm,MsK-vtkS,MsK-gm,Re-col,Lah-f,Sk-gm,St-f,Ub-tks,Ptk-Ndg,Pp-Pp-md,Pp-Pp-gm,Wk-RC,Chp/Ss	2,970,437

ระดับความอุดมสมบูรณ์ของดิน	ปริมาณอินทรีย์วัตถุ (g/kg)	ปริมาณฟอสฟอรัสที่เป็นประโยชน์ (mg/kg)	ปริมาณโพแทสเซียมที่เป็นประโยชน์ (mg/kg)	การอินทรีย์ด้วยปุ๋ยบวกที่เป็นต่าง (%)	ความจุในการแลกเปลี่ยนประจุบวก (cmol/kg)
สูง (3 คะแนน)	> 35	> 25	> 90	> 75	> 20
ปานกลาง (2 คะแนน)	15-35	10-25	60-90	35-75	10-20
ต่ำ (1 คะแนน)	< 15	< 10	< 60	< 35	< 10

หมายเหตุ : การประเมินระดับความอุดมสมบูรณ์ของดิน จากสมบัติทางเคมีพื้นฐานของชุดดิน โดยใช้วิธีหาคะแนน (ระดับความอุดมสมบูรณ์ของดินเท่ากับผลรวมคะแนนของทุกปัจจัย)

- ถ้าคะแนนเท่ากับ 7 หรือน้อยกว่า ถือว่าดินมีระดับ "ความอุดมสมบูรณ์ต่ำ"
- ถ้าคะแนนเท่ากับ 8-12 ถือว่าดินมีระดับ "ความอุดมสมบูรณ์ปานกลาง"
- ถ้าคะแนนเท่ากับ 13 หรือมากกว่า ถือว่าดินมีระดับ "ความอุดมสมบูรณ์สูง"

