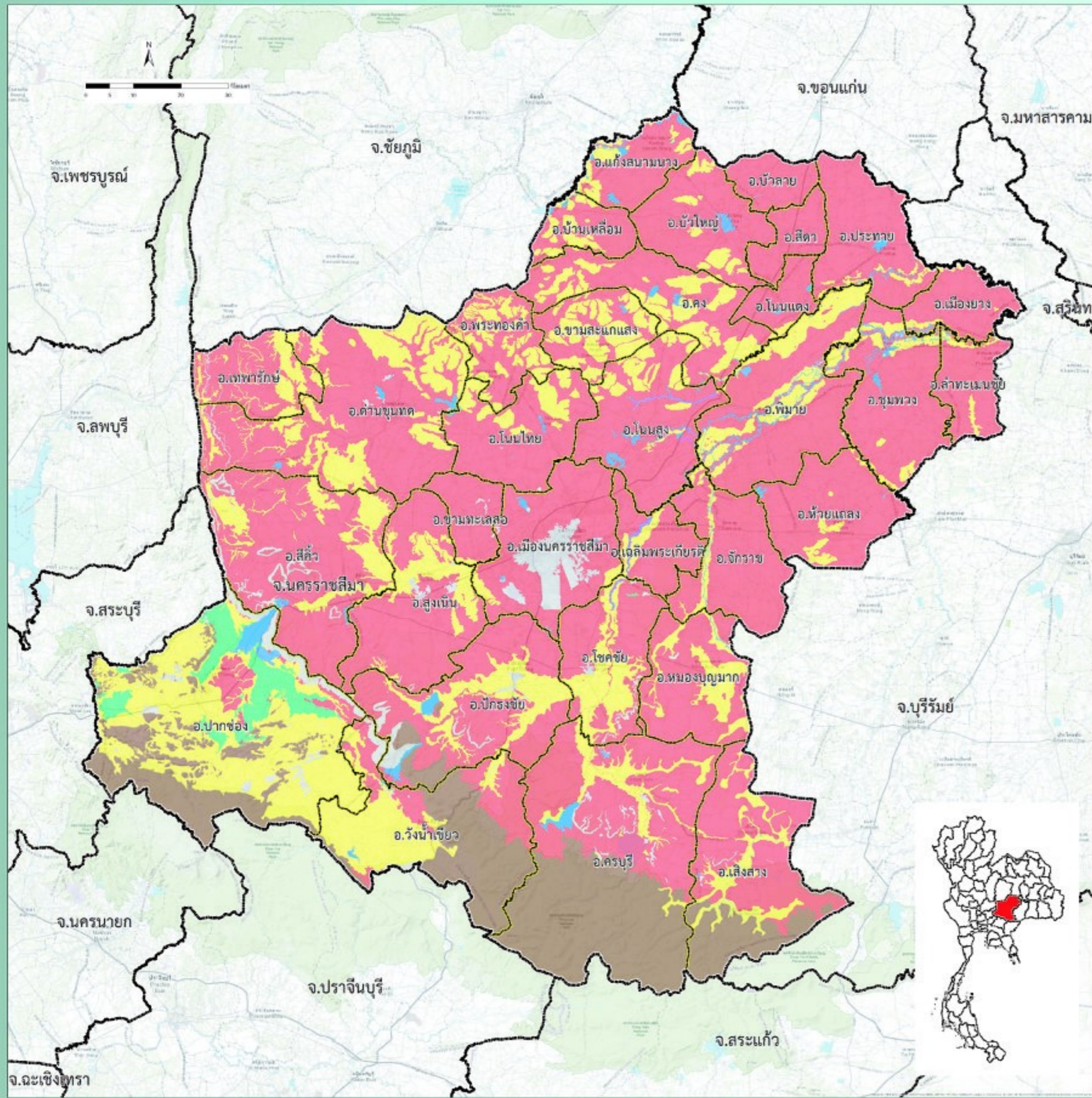
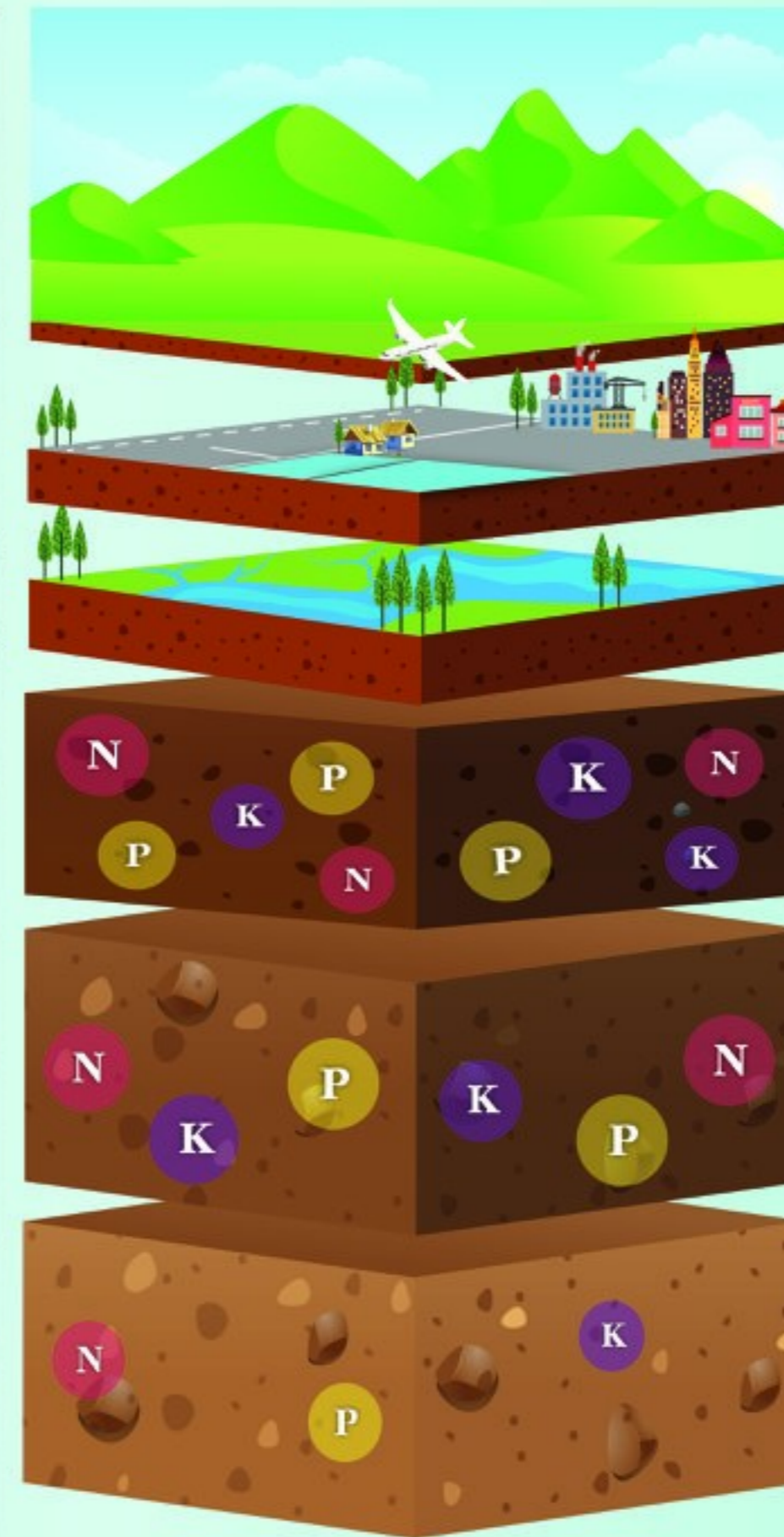


แผนที่

ความอุดมสมบูรณ์ของดิน จังหวัดนครราชสีมา



ที่มา : ดัดแปลงจากฐานข้อมูลแผนที่ดิน มาตรฐาน 1:25,000 กองสำรวจดินและวิจัยทรัพยากรดิน 2558



หน่วยแผนที่	ชุดดิน	เนื้อที่ (ไร่)
SC	พื้นที่ลาดชันเชิงซ้อน	1,318,122
ML	พื้นที่เบ็ดเตล็ด	297,620
W	พื้นที่น้ำ	137,883
H	Tk,Lb	158,145
M	Kld,Ka,Ct,Tpr,Th,Br,Pc,Pm,ML,Ls,Lo,Ws,Wi,Wa,Sn,Nkg,Ct-gm,Don-gm,Tpr-d,Th-fsi,Sn-fsi,Sn-gm,Nkg-fsi,Nkg-fl,AC-mw,col,Ka-Pm,Ct-Ct-gm,ML-Ws,Ws-RC,Nkg-Th	2,774,003
ML	Chp/Ka	26,452
L	Kl,Kts,Kng,Kbr,Kg,Kt,Cpr,Ckr,Cu,Cni,Chp,Cpg,Ci,Tt,Tsr,Nad,Ng,Ndg,Nt,Bg,Bpi,Pt,Ptc,Ptk,Pho,Png,Pu,Msk,Mr,Yt,Re,Lah,Wk,Wn,Sik,Ssk,Suk,Si,St,Su,Nbn,Nm,Ht,Kng-gm,Kg-md,tks,Kg-tks,Kt-gm,Cpr-fsi,Ckr-gm,Ckr-gm,vtk, Cni-f,Chp-fsi,Chp-gm,fsi,Cpg-tks,Nt-spdt,Ptc-fl,Ptc-gm,Ptc-hb,gm,Pho-fl,Pu-fl,Pu-md,Pu-md,fl,Pu-gm,Pu-gm,fl,Ps-lsk,Msk-vtk,Msk-gm,Re-col,Lah-fl,Suk-col,Suk-tks,Suk-gm,Si-col,Si-md,Si-mw,col,Si-gm,Si-gm,col,St-fl,Nbn-col,HT-fl,Ki-Pt,Kng-gm,Chp-Chp-fsi,Ptk-Ndg,Pho-Pho-fl,Pu-RC,Msk-Msk-vtk,WK-RC,Wk-Pu,Chp-fsi-Chp-gm,fsi,Pu-fl,Wk,Pu-md,fl-RC,Pu-md,fl-WK,Si-md-RC,HT-hb&Yl,Chp-fsi/Th	8,096,503

ระดับความอุดมสมบูรณ์ของดิน	ปริมาณอินทรีย์วัตถุ (g/kg)	ปริมาณฟอสฟอรัส ที่เป็นประโยชน์ (mg/kg)	ปริมาณโพแทสเซียม ที่เป็นประโยชน์ (mg/kg)	การอินทรีย์ด้วยปุ๋ยบวกที่เป็นต่าง (%)	ความจุในการแลกเปลี่ยนประจุบวก (cmol/kg)
สูง (3 คะแนน)	> 35	> 25	> 90	> 75	> 20
ปานกลาง (2 คะแนน)	15-35	10-25	60-90	35-75	10-20
ต่ำ (1 คะแนน)	< 15	< 10	< 60	< 35	< 10

หมายเหตุ : การประเมินระดับความอุดมสมบูรณ์ของดิน จากสมบัติทางเคมีพื้นฐานของชุดดิน โดยใช้วิธีหาคะแนน (ระดับความอุดมสมบูรณ์ของดินเท่ากับผลรวมคะแนนของทุกปัจจัย)

- ถ้าคะแนนเท่ากับ 7 หรือน้อยกว่า ถือว่าดินมีระดับ "ความอุดมสมบูรณ์ต่ำ"
- ถ้าคะแนนเท่ากับ 8-12 ถือว่าดินมีระดับ "ความอุดมสมบูรณ์ปานกลาง"
- ถ้าคะแนนเท่ากับ 13 หรือมากกว่า ถือว่าดินมีระดับ "ความอุดมสมบูรณ์สูง"