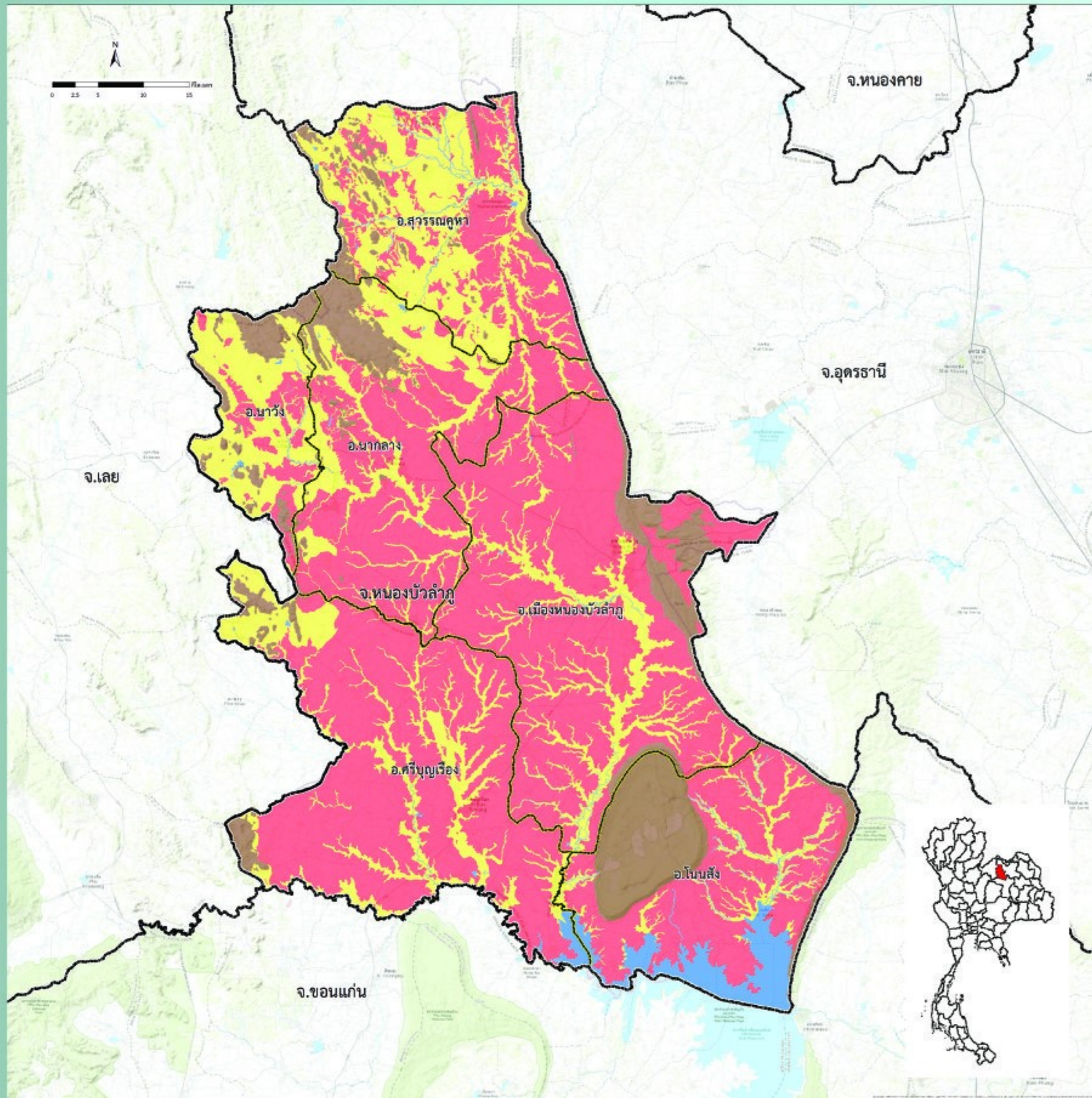
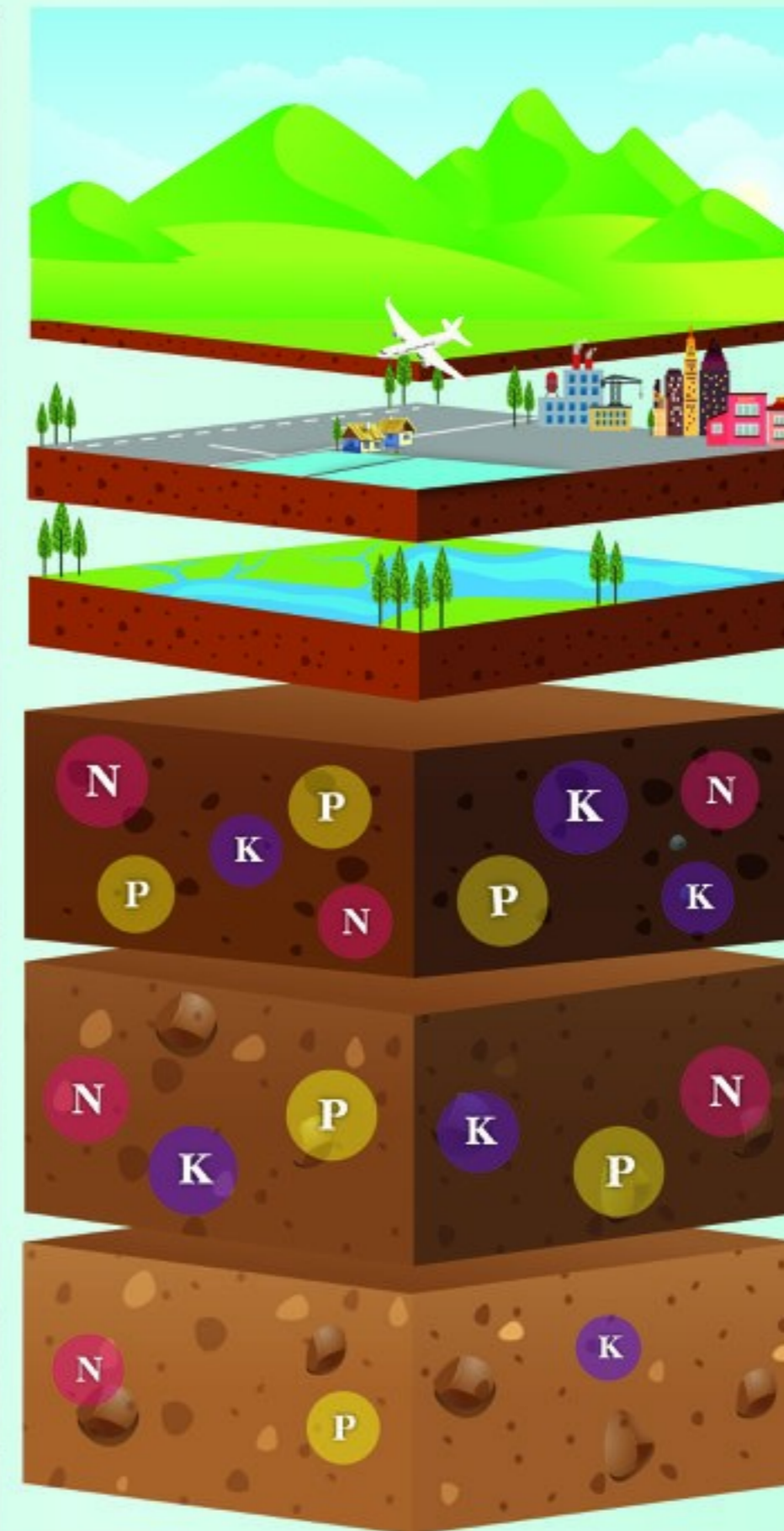


แผนที่

ความอุดมสมบูรณ์ของดิน จังหวัดหนองบัวลำภู



ที่มา : ดัดแปลงจากฐานข้อมูลแผนที่ดิน มาตรฐาน 1:25,000 กองสำรวจดินและวิจัยทรัพยากรดิน 2558



หน่วยแผนที่	ชุดดิน	เนื้อที่ (ไร่)
SC	พื้นที่ลาดชันเชิงซ้อน	280,391
ML	พื้นที่เบ็ดเตล็ด	-
W	พื้นที่น้ำ	68,469
H	-	-
M	Ka,Kak,Cpa,Ty,Th,Tp,Nao,Ml,Lo,Ws,Nkg,Cpa-fl, Th-fsi,Nao-fl,Lo-fl,AC-mw,fl,AC-pd,fl	611,449
L	Kmr,Kg,Chp,Cg,Ch,Nu,Bg,Ptc,Pu,Lah,Ly,Wk,Smi,St,Nb d,Kmr-fl,Kmr-col,Kmr-hb,Kmr-hb,fl,Kmr-hb,col, Kg-md,tks,Kg-tks,Chp-fsi,Cg-md,Ptc-hb,Pu-fl, Pu-md,fl,Lah-fl,Pu-RC,Wk-RC,Pu-md,fl-Wk	1,451,620

ระดับความอุดมสมบูรณ์ของดิน	ปริมาณอินทรีย์วัตถุ (g/kg)	ปริมาณฟอสฟอรัส ที่เป็นประโยชน์ (mg/kg)	ปริมาณโพแทสเซียม ที่เป็นประโยชน์ (mg/kg)	การอินทรีย์ด้วยปุ๋ยบวกที่เป็นต่าง (%)	ความจุในการแลกเปลี่ยนประจุบวก (cmol/kg)
สูง (3 คะแนน)	> 35	> 25	> 90	> 75	> 20
ปานกลาง (2 คะแนน)	15-35	10-25	60-90	35-75	10-20
ต่ำ (1 คะแนน)	< 15	< 10	< 60	< 35	< 10

หมายเหตุ : การประเมินระดับความอุดมสมบูรณ์ของดิน จากสมบัติทางเคมีพื้นฐานของชุดดิน โดยใช้วิธีหาคะแนน (ระดับความอุดมสมบูรณ์ของดินเท่ากับผลรวมคะแนนของทุกปัจจัย)

- ถ้าคะแนนเท่ากับ 7 หรือน้อยกว่า ถือว่าดินมีระดับ "ความอุดมสมบูรณ์ต่ำ"
- ถ้าคะแนนเท่ากับ 8-12 ถือว่าดินมีระดับ "ความอุดมสมบูรณ์ปานกลาง"
- ถ้าคะแนนเท่ากับ 13 หรือมากกว่า ถือว่าดินมีระดับ "ความอุดมสมบูรณ์สูง"

