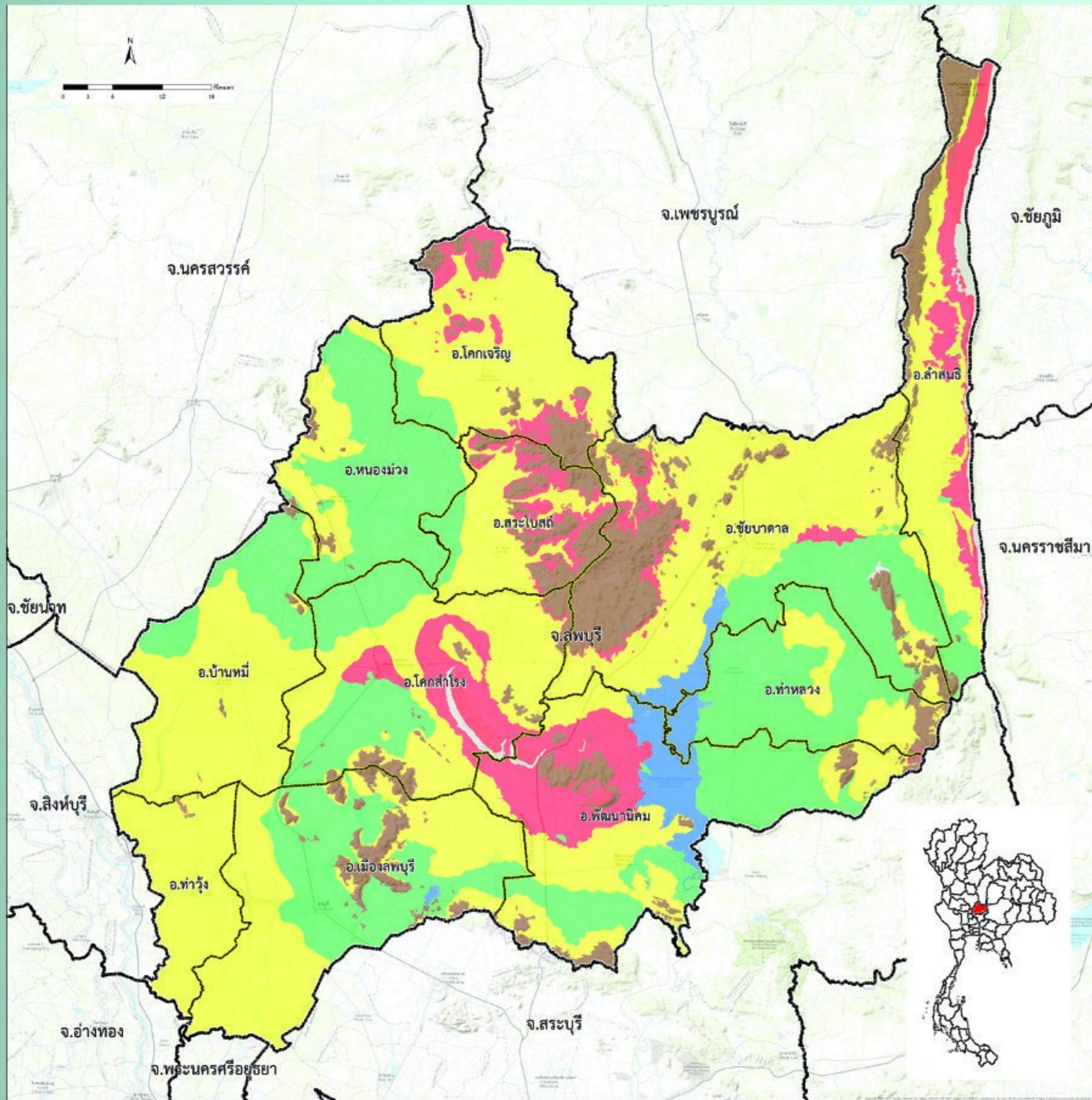
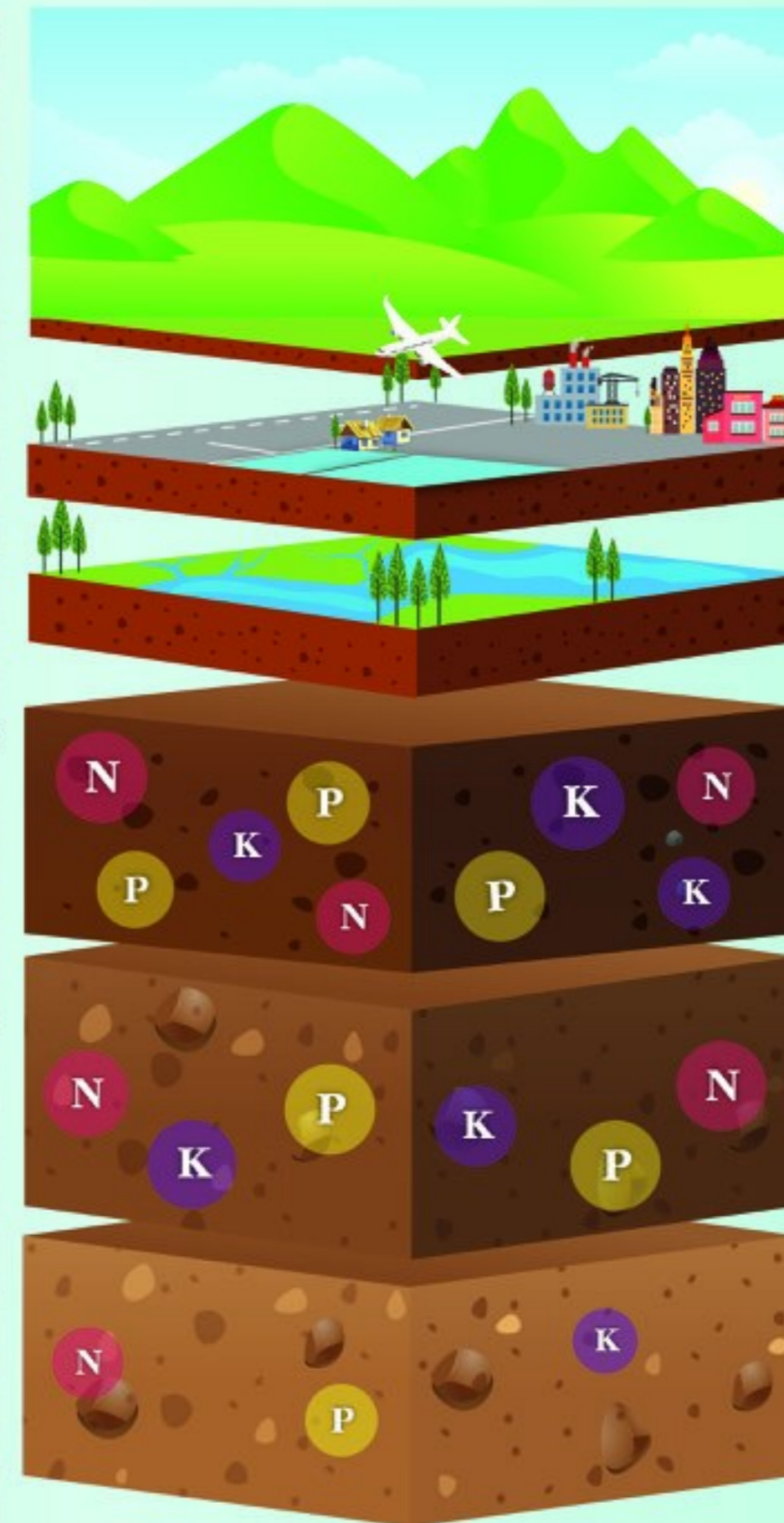


# แผนที่

## ความอุดมสมบูรณ์ของดิน จังหวัดลพบุรี



ที่มา : ดัดแปลงจากฐานข้อมูลแผนที่ดิน มาตรฐาน 1:25,000 ของสำรวจดินและวิจัยทรัพยากรดิน 2558



หน่วยแผนที่	ชุดดิน	เนื้อที่ (ไร่)
SC	พื้นที่ลาดชันเชิงซ้อน	405,807
ML	พื้นที่เบ็ดเตล็ด	36,091
W	พื้นที่น้ำ	91,349
H	Tk,Lb,Tk-md,Lb-md,Lb-gm,Tk-Lb	1,080,727
M	Kld,Kak,Kk,Ck,Cn,Cd,Don,Tw,Bag,Bpo,Bm,Pc,Pa,ML,Mm,Ln,Ls,Ws,Wa,So,Sat,Sab,Sin,Kak-md,Cm-fsi,Don-md,f,Don-gm,Bag-csk,Pc-md,Mm-fsi,Sa-fsi,Cd-Ln,DL-RL,ML-RC,Ln-Sat,So-RL,Hs-RL,Don-md,f-RL	1,895,000
L	Ksr,Pch,Phi,Wk,Bg-hb,Pch-fl,Pch-md,Pch-md,fl,Pch-gm,fl,Pch-hb,Pch-hb,md,fl,Pch-hb,gm,fl,Pch-hb,fl,Pch-hb,md,Pch-hb,gm,Phi-RL,Wk-RC	365,872

ระดับความอุดมสมบูรณ์ของดิน	ปริมาณอินทรีย์วัตถุ (g/kg)	ปริมาณฟอสฟอรัส ที่เป็นประโยชน์ (mg/kg)	ปริมาณโพแทสเซียม ที่เป็นประโยชน์ (mg/kg)	การอินทรีย์ด้วยปุ๋ยบวกที่เป็นต่าง (%)	ความจุในการแลกเปลี่ยนประจุบวก (cmol/kg)
สูง (3 คะแนน)	> 35	> 25	> 90	> 75	> 20
ปานกลาง (2 คะแนน)	15-35	10-25	60-90	35-75	10-20
ต่ำ (1 คะแนน)	< 15	< 10	< 60	< 35	< 10

หมายเหตุ : การประเมินระดับความอุดมสมบูรณ์ของดิน จากสมบัติทางเคมีพื้นฐานของชุดดิน โดยใช้วิธีหาคะแนน (ระดับความอุดมสมบูรณ์ของดินเท่ากับผลรวมคะแนนของทุกปัจจัย)

- ถ้าคะแนนเท่ากับ 7 หรือน้อยกว่า ถือว่าดินมีระดับ "ความอุดมสมบูรณ์ต่ำ"
- ถ้าคะแนนเท่ากับ 8-12 ถือว่าดินมีระดับ "ความอุดมสมบูรณ์ปานกลาง"
- ถ้าคะแนนเท่ากับ 13 หรือมากกว่า ถือว่าดินมีระดับ "ความอุดมสมบูรณ์สูง"

