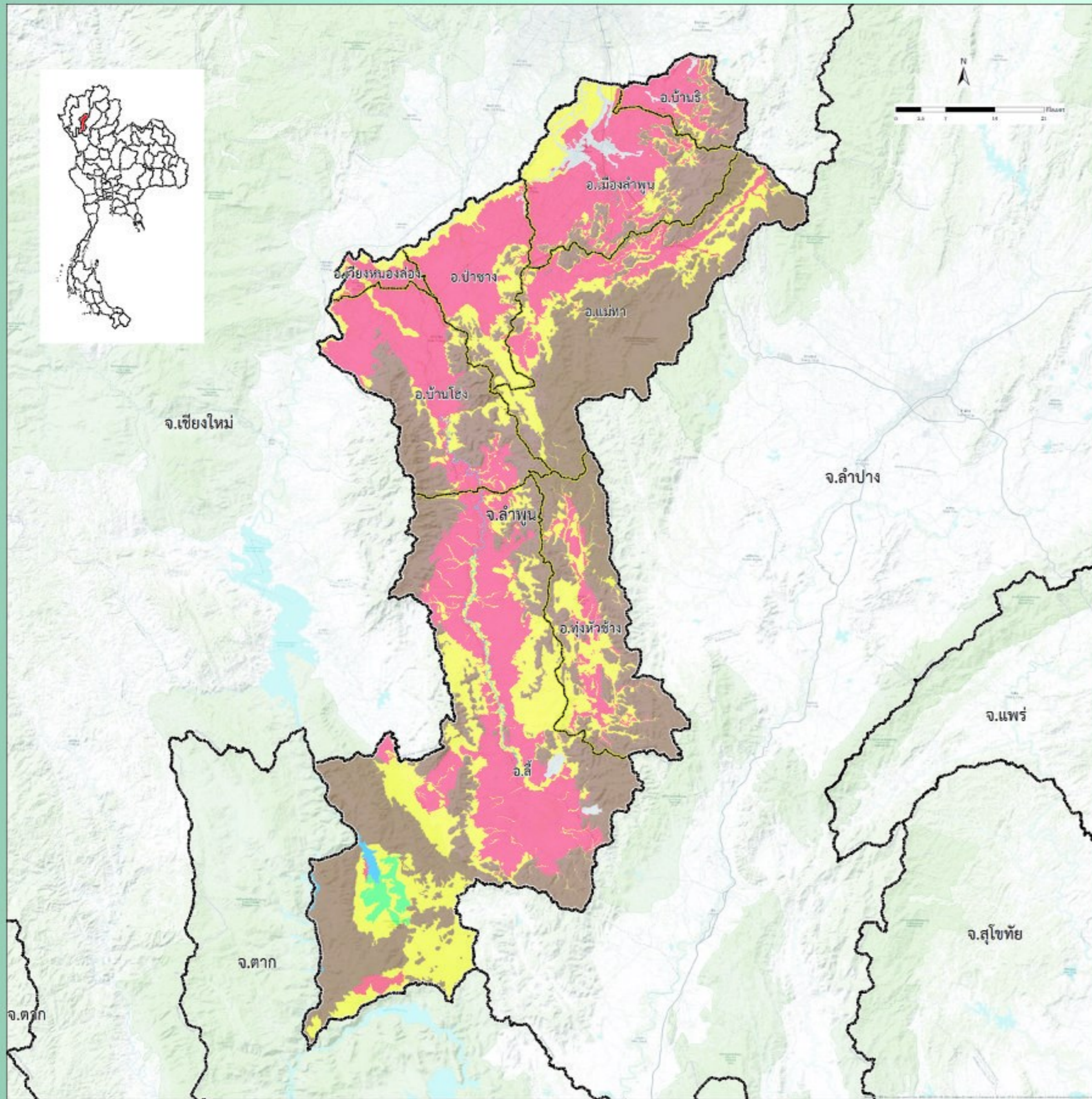
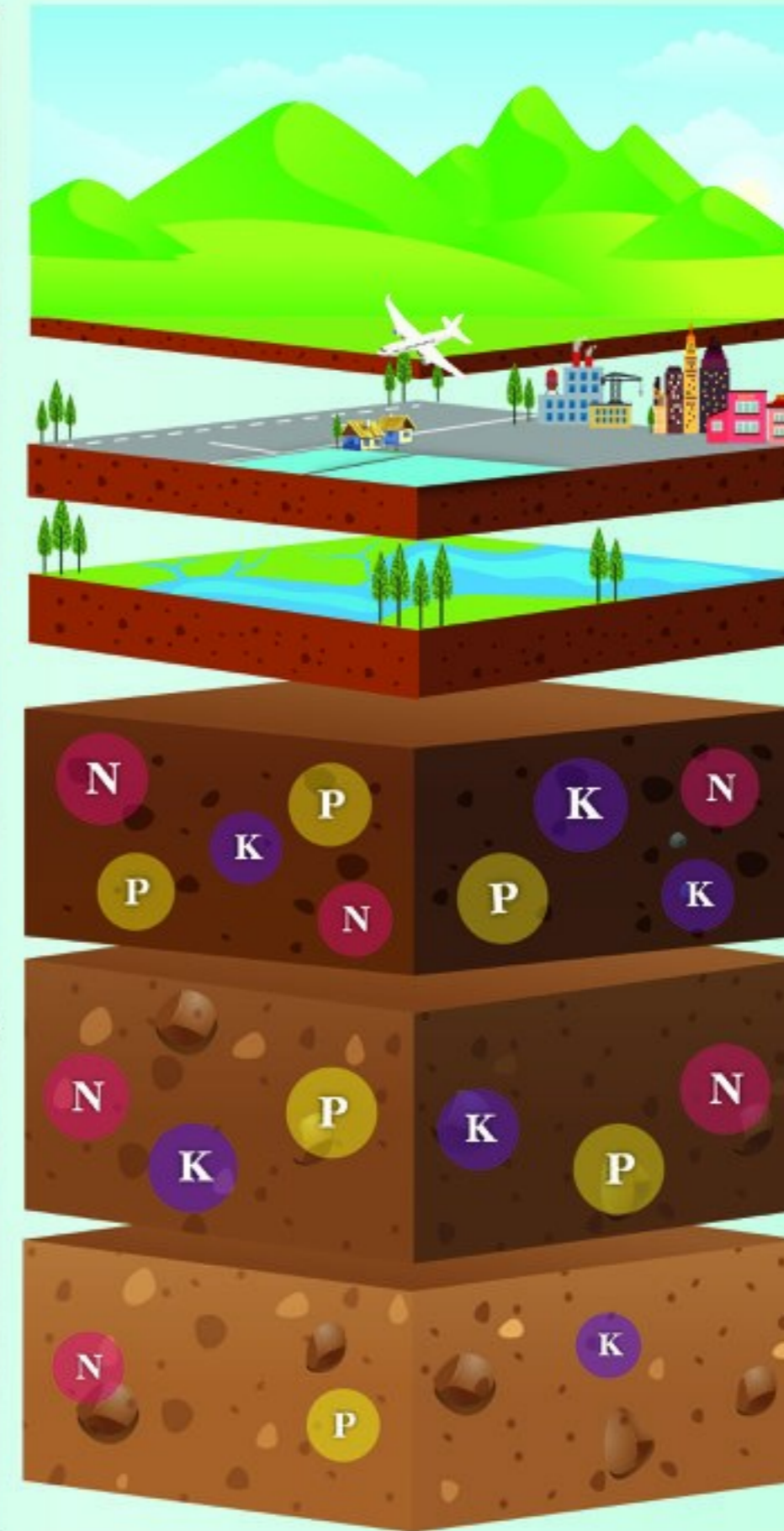


แผนที่

ความอุดมสมบูรณ์ของดิน จังหวัดลำพูน



ที่มา : ดัดแปลงจากฐานข้อมูลแผนที่ดิน มาตรฐาน 1:25,000 กองสำรวจดินและวิจัยทรัพยากรดิน 2558



หน่วยแผนที่	ชุดดิน	เนื้อที่ (ไร่)
SC	พื้นที่ลาดชันเชิงซ้อน	1,216,636
ML	พื้นที่เบ็ดเตล็ด	36,260
W	พื้นที่น้ำ	17,585
H	Tk,Lb,Tk-f,Lb-gm	19,194
M	Cm,Tas,Ty,Sg,Pc,Mkn,Li,Ws,Hd,Hs,Kp-gm, Cm-fsi,Ws-vd,Ws-vd,gm,Ws-gm,Hd-spd, AC-mw,fl,AC-mw,col,Hs-RL	616,993
L	Bar,Po,Pae,Mt,Mr,Ly,Lsk,Lp,Sai,Sp,Hc,Uti,Pae-gm, Ps-hb,Mt-fl,Mt-mw,fl,Ly-vd,Sai-fl,Sp-gm,Hc-hb	909,507

ระดับความอุดมสมบูรณ์ของดิน	ปริมาณอินทรีย์วัตถุ (g/kg)	ปริมาณฟอสฟอรัส ที่เป็นประโยชน์ (mg/kg)	ปริมาณโพแทสเซียม ที่เป็นประโยชน์ (mg/kg)	การอินทรีย์ด้วยปุ๋ยบวกที่เป็นต่าง (%)	ความจุในการแลกเปลี่ยนประจุบวก (cmol/kg)
สูง (3 คะแนน)	> 35	> 25	> 90	> 75	> 20
ปานกลาง (2 คะแนน)	15-35	10-25	60-90	35-75	10-20
ต่ำ (1 คะแนน)	< 15	< 10	< 60	< 35	< 10

หมายเหตุ : การประเมินระดับความอุดมสมบูรณ์ของดิน จากสมบัติทางเคมีพื้นฐานของชุดดิน โดยใช้วิธีหาคะแนน (ระดับความอุดมสมบูรณ์ของดินเท่ากับผลรวมคะแนนของทุกปัจจัย)

- ถ้าคะแนนเท่ากับ 7 หรือน้อยกว่า ถือว่าดินมีระดับ "ความอุดมสมบูรณ์ต่ำ"
- ถ้าคะแนนเท่ากับ 8-12 ถือว่าดินมีระดับ "ความอุดมสมบูรณ์ปานกลาง"
- ถ้าคะแนนเท่ากับ 13 หรือมากกว่า ถือว่าดินมีระดับ "ความอุดมสมบูรณ์สูง"

