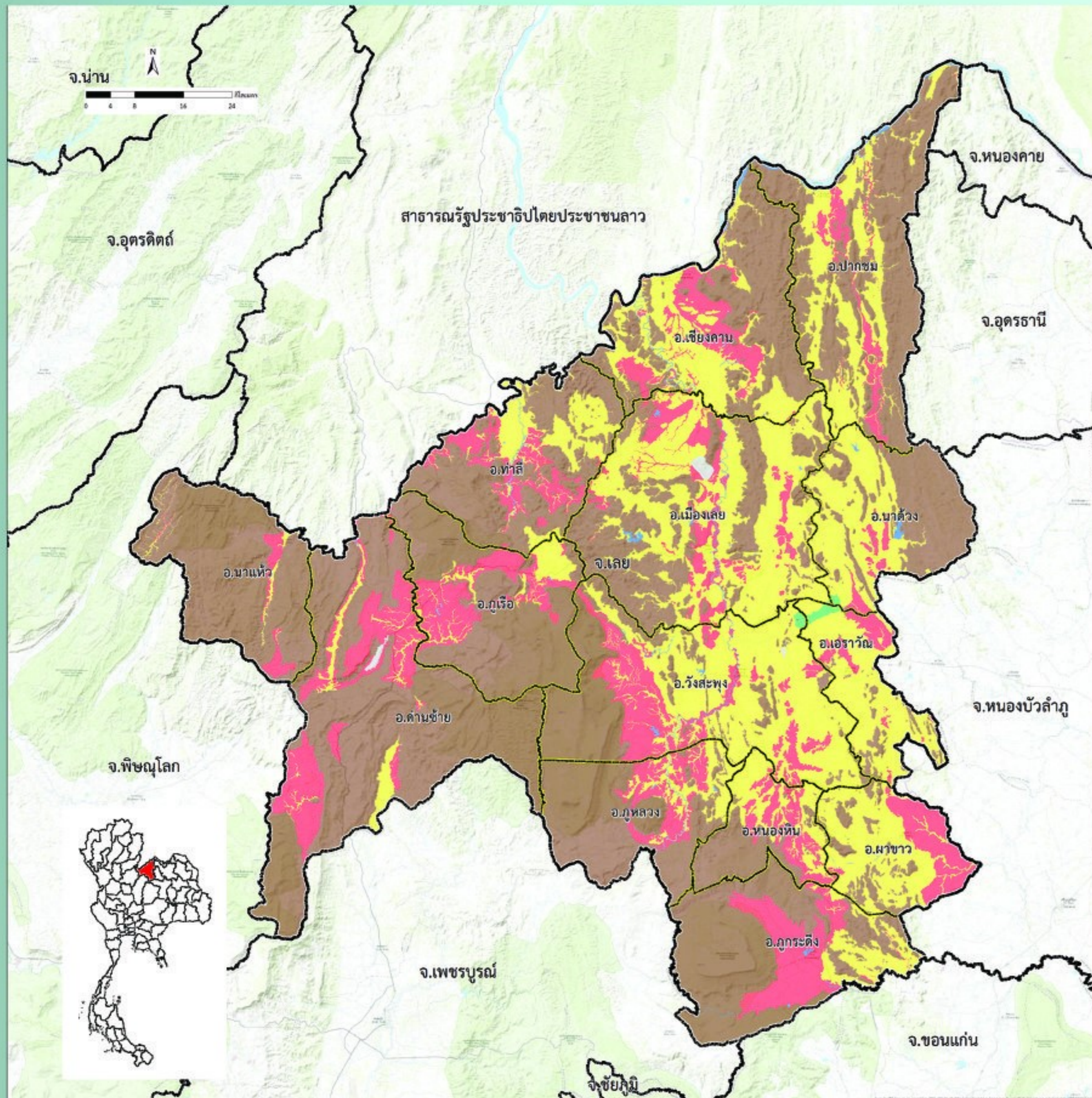
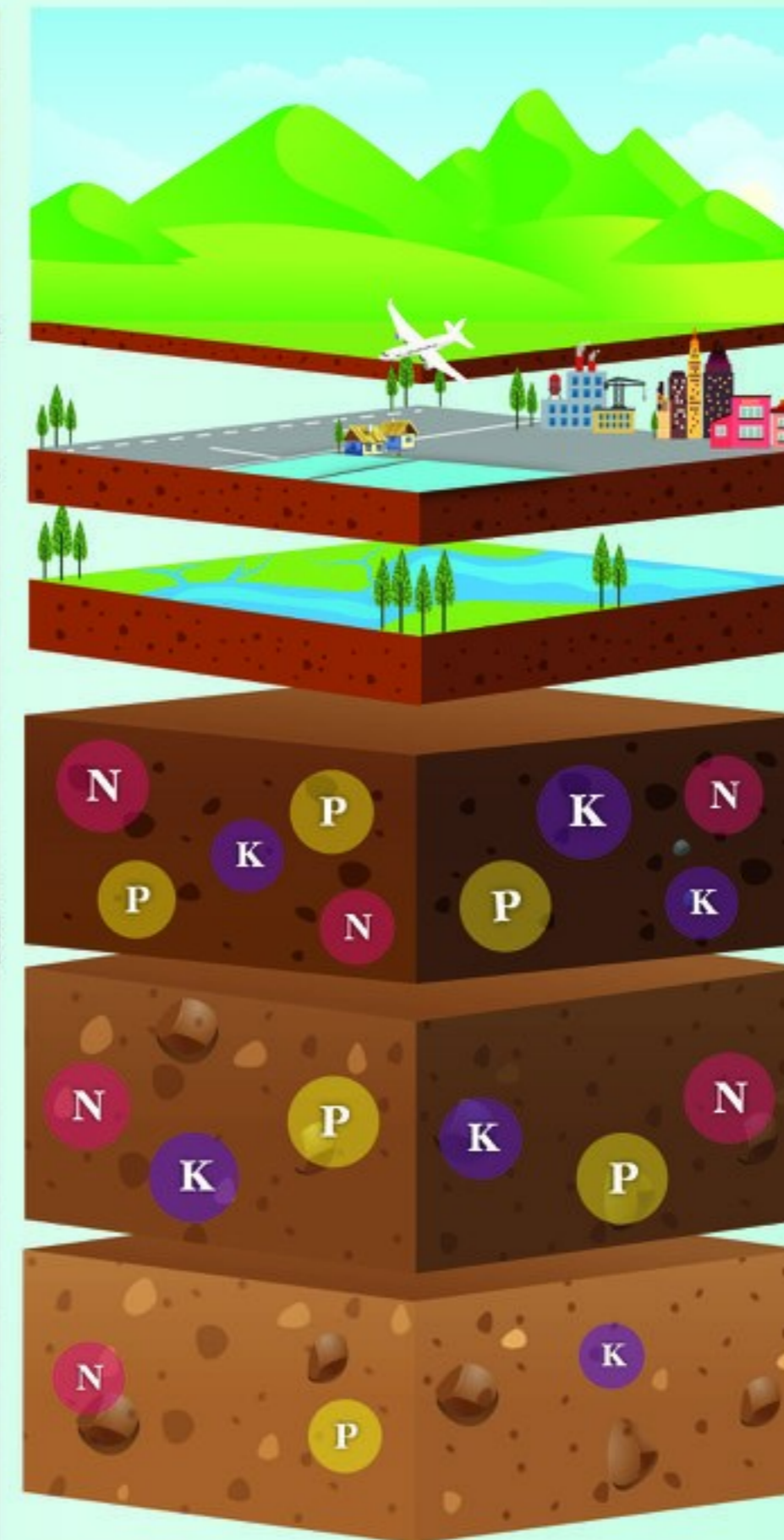


# แผนที่

## ความอุดมสมบูรณ์ของดิน จังหวัดเลย



ที่มา : ดัดแปลงจากฐานข้อมูลแผนที่ดิน มาตรฐาน 1:25,000 กองสำรวจดินและวิจัยทรัพยากรดิน 2558



หน่วยแผนที่	ชุดดิน	เนื้อที่ (ไร่)
SC	พื้นที่ลาดชันเชิงซ้อน	3,898,782
ML	พื้นที่เบ็ดเตล็ด	9,805
W	พื้นที่น้ำ	41,347
H	Ws-DL	10,984
M	Kld,Kak,Cpa,DL,Tw,Ty,Tp,Nao,Br,Ml,Li,Lo,Ws,Wi,Wa,Nkg,Kld-gm,Cpa-fl,Nao-fsi,Nao-fl,Lo-fl,Wi-md,Wi-gm,Nkg-fsi,AC-mw,col,AC-pd,fl,AC-pd,col,ML-Ws,Li-Ws	2,033,432
L	Kmr,Kbr,Kg,Cu,Chp,Cg,Ch,Ci,Di,TL,Nak,Bg,Png,Pu,Pur,Ps,Lah,Wk,St,Su,Nbd,Kmr-fl,Kmr-hb,Kmr-hb,col,Chp-fsi,Chp-fl,Cg-md,Ds-col,Ds-md,Pu-fl,Pu-md,Pu-md,fl,Pu-gm,Pu-gm,fl,Pu-hb,Pu-hb,fl,Pu-hb,gm,Pur-md,Ps-lsk,Ps-col,Ps-vd,Ps-vd,col,Lah-fl,Wk-RC	1,146,032

ระดับความอุดมสมบูรณ์ของดิน	ปริมาณอินทรีย์วัตถุ (g/kg)	ปริมาณฟอสฟอรัส ที่เป็นประโยชน์ (mg/kg)	ปริมาณโพแทสเซียม ที่เป็นประโยชน์ (mg/kg)	การอินทรีย์ด้วยปุ๋ยบวกที่เป็นต่าง (%)	ความจุในการแลกเปลี่ยนประจุบวก (cmol/kg)
สูง (3 คะแนน)	> 35	> 25	> 90	> 75	> 20
ปานกลาง (2 คะแนน)	15-35	10-25	60-90	35-75	10-20
ต่ำ (1 คะแนน)	< 15	< 10	< 60	< 35	< 10

หมายเหตุ : การประเมินระดับความอุดมสมบูรณ์ของดิน จากสมบัติทางเคมีพื้นฐานของชุดดิน โดยใช้วิธีหาคะแนน (ระดับความอุดมสมบูรณ์ของดินเท่ากับผลรวมคะแนนของทุกปัจจัย)

- ถ้าคะแนนเท่ากับ 7 หรือน้อยกว่า ถือว่าดินมีระดับ "ความอุดมสมบูรณ์ต่ำ"
- ถ้าคะแนนเท่ากับ 8-12 ถือว่าดินมีระดับ "ความอุดมสมบูรณ์ปานกลาง"
- ถ้าคะแนนเท่ากับ 13 หรือมากกว่า ถือว่าดินมีระดับ "ความอุดมสมบูรณ์สูง"



กองสำรวจดินและวิจัยทรัพยากรดิน  
Soil Resources Survey and Research Division  
กรมพัฒนาที่ดิน  
Land Development Department