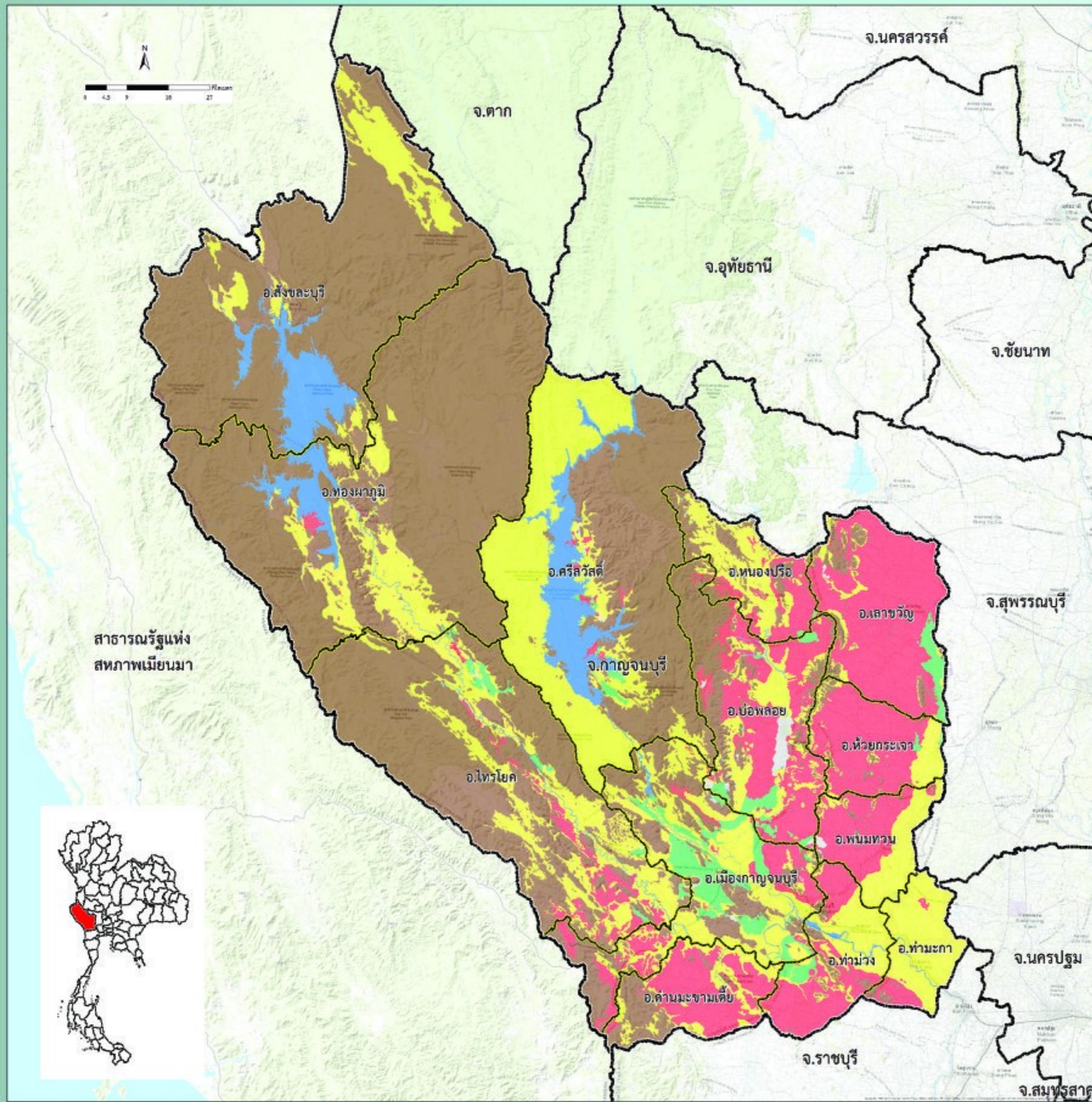
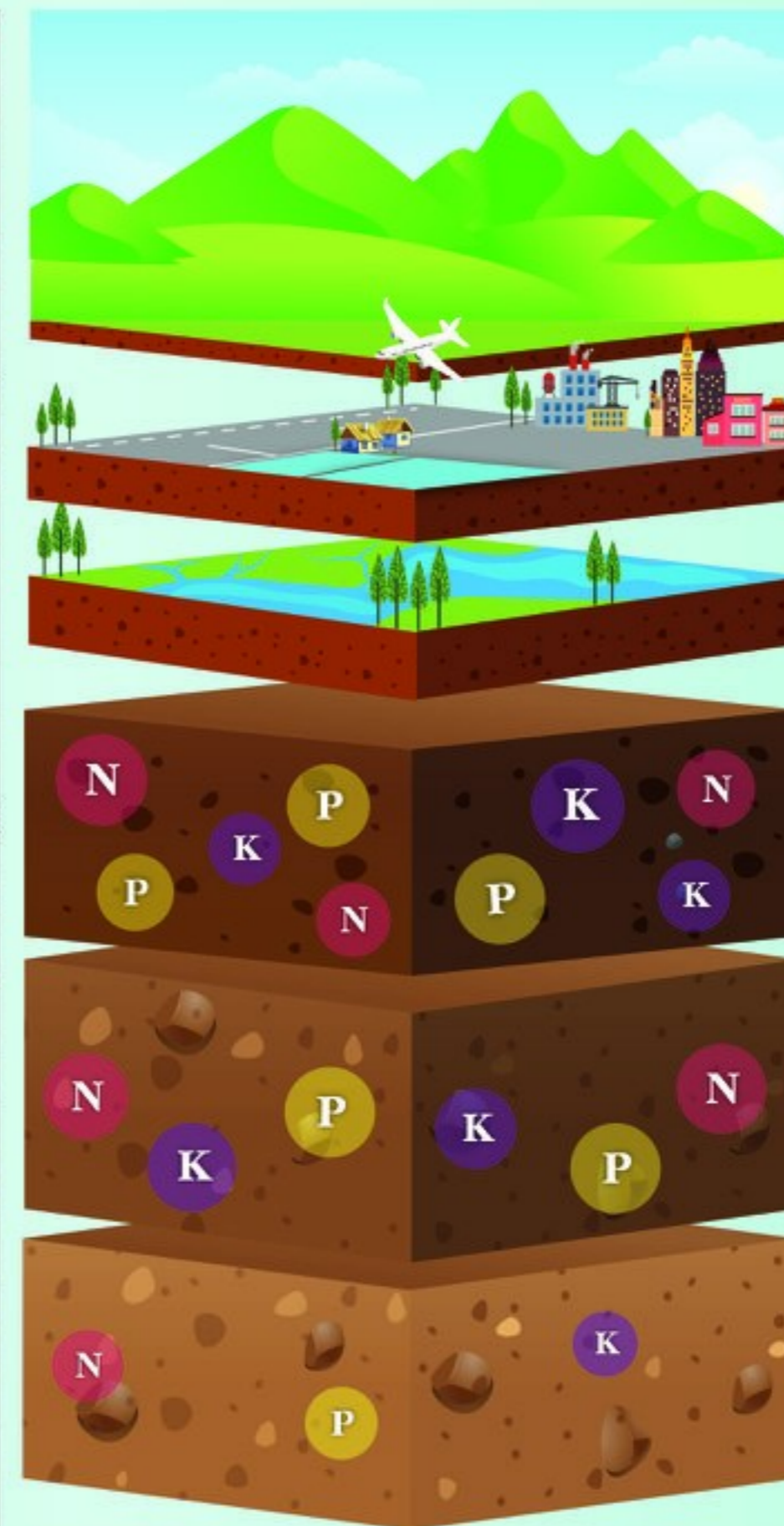


แผนที่

ความอุดมสมบูรณ์ของดิน จังหวัดกาญจนบุรี



ที่มา : ดัดแปลงจากฐานข้อมูลแผนที่ดิน มาตราส่วน 1:25,000 กองสำรวจดินและวิจัยทรัพยากรดิน 2558



| หน่วยแผนที่ | ชุดดิน | เนื้อที่ (ไร่) |
|-------------|---|----------------|
| SC | พื้นที่ลาดชันเชิงซ้อน | 10,967,355 |
| ML | พื้นที่เบ็ดเตล็ด | 9,728 |
| W | พื้นที่น้ำ | 122,401 |
| H | Tk,Lb,Tk-md,Tk-RC,Tk-Tk-md,Tk-Tk-br,Tk-Lb-f,Tk-br,md-Tk-br | 64,783 |
| M | Cc,Dm,Tb,Tan,Bk,Bn,Bp,Bl,Rs | 544,050 |
| L | Kpg,Khl,Cbg,Cu,Db,Bop,Bka,Bar,Pr,Mr,Ly,Lsk,Lao,Hg,Kpg-fl,Kpg-fl,rd,Kpg-tks,Kpg-vtks,Kpg-gm,Kpg-hb,Kpg-hb, gm, fl, Kpg-hb, cal, Kpg-hb, fl, Kpg-hb, md, Kpg-hb, tks, Kpg-hb, gm, Khl-md, Khl-hb, Khl-hb, cal, Khl-hb, fl, Cbg-md, Db-fl, Bop-cal, Bop-hb, Bka-gm, Bar-hb, Mr-hb, Ly-co, Ly-d, Ly-vd, Ly-d, hb, Ly-hb, Ly-hb, col, Lao-gm, Hg-cal, Hg-tks, Hg-vtks, Hg-gm, fl, Kpg-Kpg-tks, Ly-RC, Ly-Ty, Kpg-hb, Kpg-hb, rd, Ly-hb-Ty-hb | 468,651 |

| ระดับความอุดมสมบูรณ์ของดิน | ปริมาณอินทรีย์วัตถุ (g/kg) | ปริมาณฟอสฟอรัสที่เป็นประโยชน์ (mg/kg) | ปริมาณโพแทสเซียมที่เป็นประโยชน์ (mg/kg) | การอินทรีย์ด้วยปุ๋ยบวกที่เป็นต่าง (%) | ความจุในการแลกเปลี่ยนประจุบวก (cmol/kg) |
|----------------------------|----------------------------|---------------------------------------|---|---------------------------------------|---|
| สูง (3 คะแนน) | > 35 | > 25 | > 90 | > 75 | > 20 |
| ปานกลาง (2 คะแนน) | 15-35 | 10-25 | 60-90 | 35-75 | 10-20 |
| ต่ำ (1 คะแนน) | < 15 | < 10 | < 60 | < 35 | < 10 |

หมายเหตุ : การประเมินระดับความอุดมสมบูรณ์ของดิน จากสมบัติทางเคมีพื้นฐานของชุดดิน โดยใช้วิธีหาคะแนน (ระดับความอุดมสมบูรณ์ของดินเท่ากับผลรวมคะแนนของทุกปัจจัย)

- ถ้าคะแนนเท่ากับ 7 หรือน้อยกว่า ถือว่าดินมีระดับ "ความอุดมสมบูรณ์ต่ำ"
- ถ้าคะแนนเท่ากับ 8-12 ถือว่าดินมีระดับ "ความอุดมสมบูรณ์ปานกลาง"
- ถ้าคะแนนเท่ากับ 13 หรือมากกว่า ถือว่าดินมีระดับ "ความอุดมสมบูรณ์สูง"



กองสำรวจดินและวิจัยทรัพยากรดิน
Soil Resources Survey and Research Division

กรมพัฒนาที่ดิน
Land Development Department