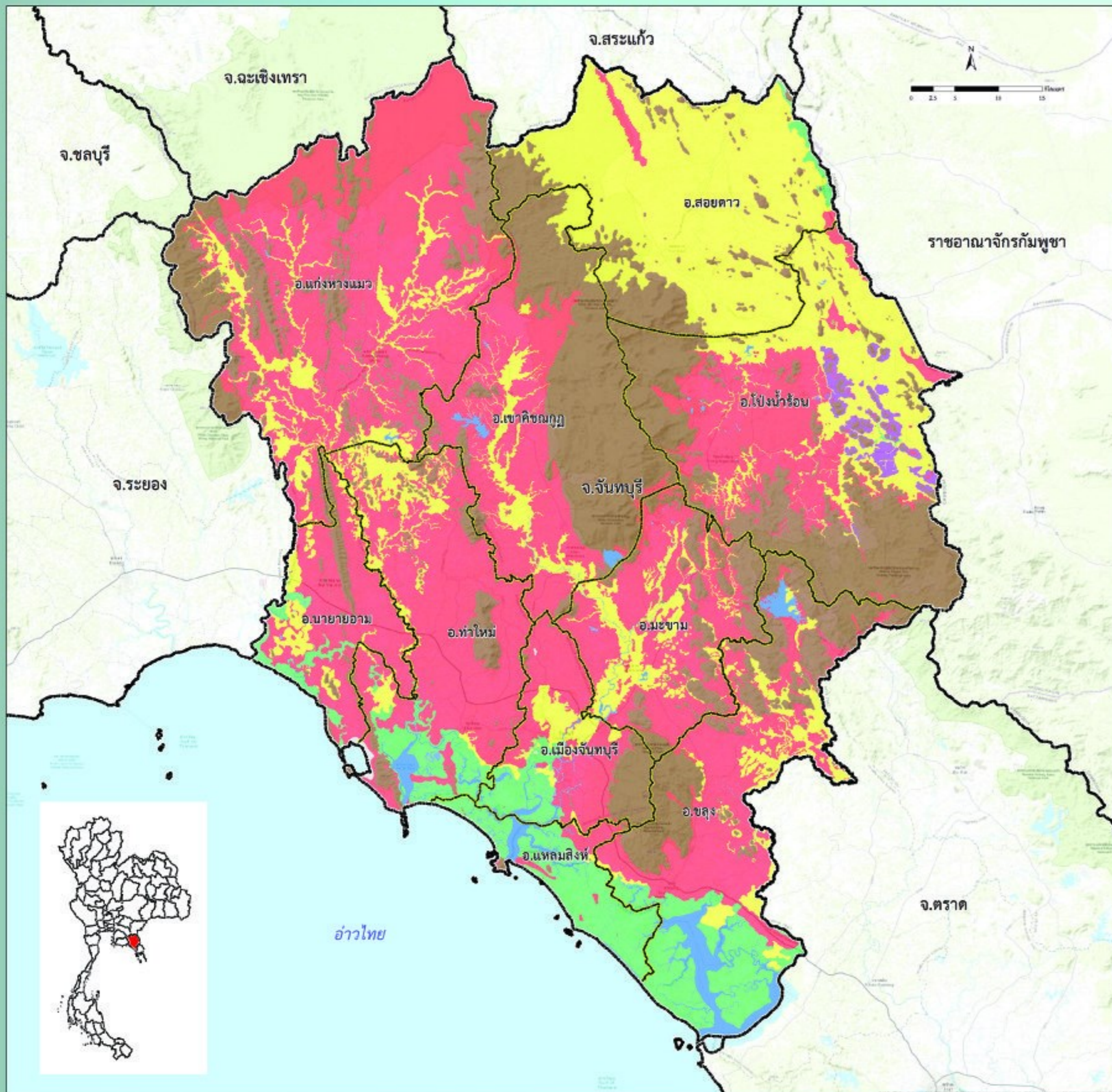
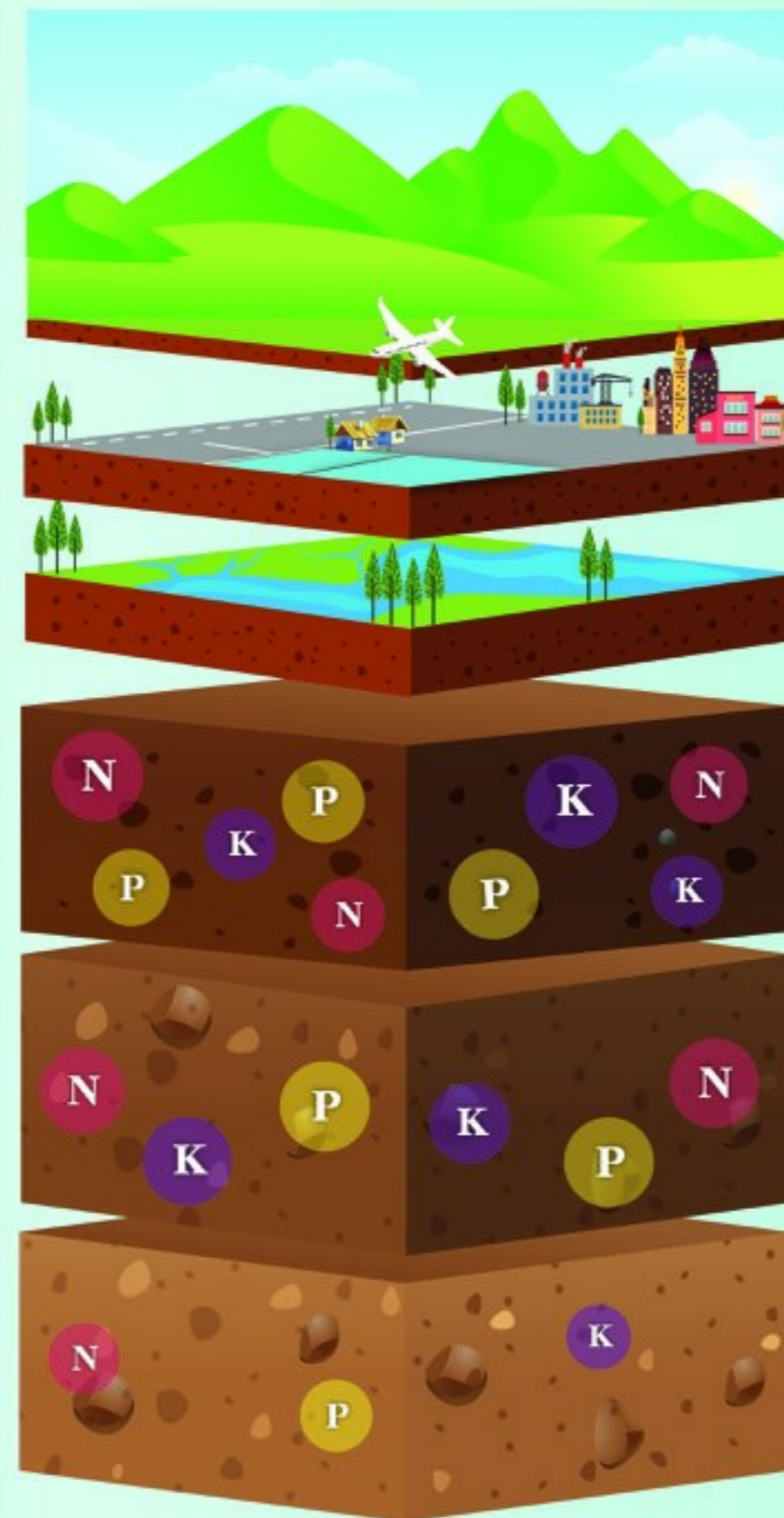


แผนที่

ความอุดมสมบูรณ์ของดิน จังหวัดจันทบุรี



ที่มา : ดัดแปลงจากฐานข้อมูลแผนที่เขตดิน มาตรฐาน 1:25,000 ของสำรวจดินและวิจัยทรัพยากรดิน 2558



หน่วยแผนที่	เขตดิน	เนื้อที่ (ไร่)
SC	พื้นที่ลาดชันเชิงซ้อน	998,216
ML	พื้นที่เบ็ดเตล็ด	3,100
W	พื้นที่น้ำ	87,062
H	Tkt,Tk,Tc,Lb,Sm	260,120
M	Kld,Kc,Ca,Tw,Tpk,Tas,Ty,Tan,Bng,Pac,Pon,Pat,ML,Mu,Ro,LL,Ws,Wi,Oc,Tpk-csk,Tpk-ud,Tan-fsi,Bng-vd,Pac-fl,Pac-vf,Pon-md,Pat-fl,Ro-fl,LL-fl,LL-hb,Oc-d,AC-mw,col,AC-wd,col,AC-pd,col	897,619
M/L	Ho-Oc	27,963
L	Kl,Klt,Km,Knk,Kkl,Kh,Koi,Ko,Chl,Cb,Cp,Ts,Ta,Tkn,Tk,Te,Tim,Ti,Tg,Ntn,Ntm,Ba,Blm,Bc,Bcg,Bar,Pti,Pto,Pga,Py,Ptl,Pk,Mak,Ra,Rg,Ry,Lh,Wat,Wp,Vi,Sng,Sw,Stn,Bu,Nok,Nb,Hp,Ho,Hh,Knk-md,Ko-col,Dr-col,Td-d,Td-vd,fl,Ta-f,Te-gm,Tg-md,Ntn-hb,Bh-nc,Pto-fl,Sng-spd,col,Rg-Pto,Ho-Klt	1,687,170

ระดับความอุดมสมบูรณ์ของดิน	ปริมาณอินทรีย์วัตถุ (g/kg)	ปริมาณฟอสฟอรัสที่เป็นประโยชน์ (mg/kg)	ปริมาณโพแทสเซียมที่เป็นประโยชน์ (mg/kg)	การอินทรีย์ด้วยปุ๋ยบวกที่เป็นต่าง (%)	ความจุในการแลกเปลี่ยนประจุบวก (cmol/kg)
สูง (3 คะแนน)	> 35	> 25	> 90	> 75	> 20
ปานกลาง (2 คะแนน)	15-35	10-25	60-90	35-75	10-20
ต่ำ (1 คะแนน)	< 15	< 10	< 60	< 35	< 10

หมายเหตุ : การประเมินระดับความอุดมสมบูรณ์ของดิน จากสมบัติทางเคมีพื้นฐานของเขตดิน โดยใช้วิธีหาคะแนน (ระดับความอุดมสมบูรณ์ของดินเท่ากับผลรวมคะแนนของทุกปัจจัย)

- ถ้าคะแนนเท่ากับ 7 หรือน้อยกว่า ถือว่าดินมีระดับ "ความอุดมสมบูรณ์ต่ำ"
- ถ้าคะแนนเท่ากับ 8-12 ถือว่าดินมีระดับ "ความอุดมสมบูรณ์ปานกลาง"
- ถ้าคะแนนเท่ากับ 13 หรือมากกว่า ถือว่าดินมีระดับ "ความอุดมสมบูรณ์สูง"

