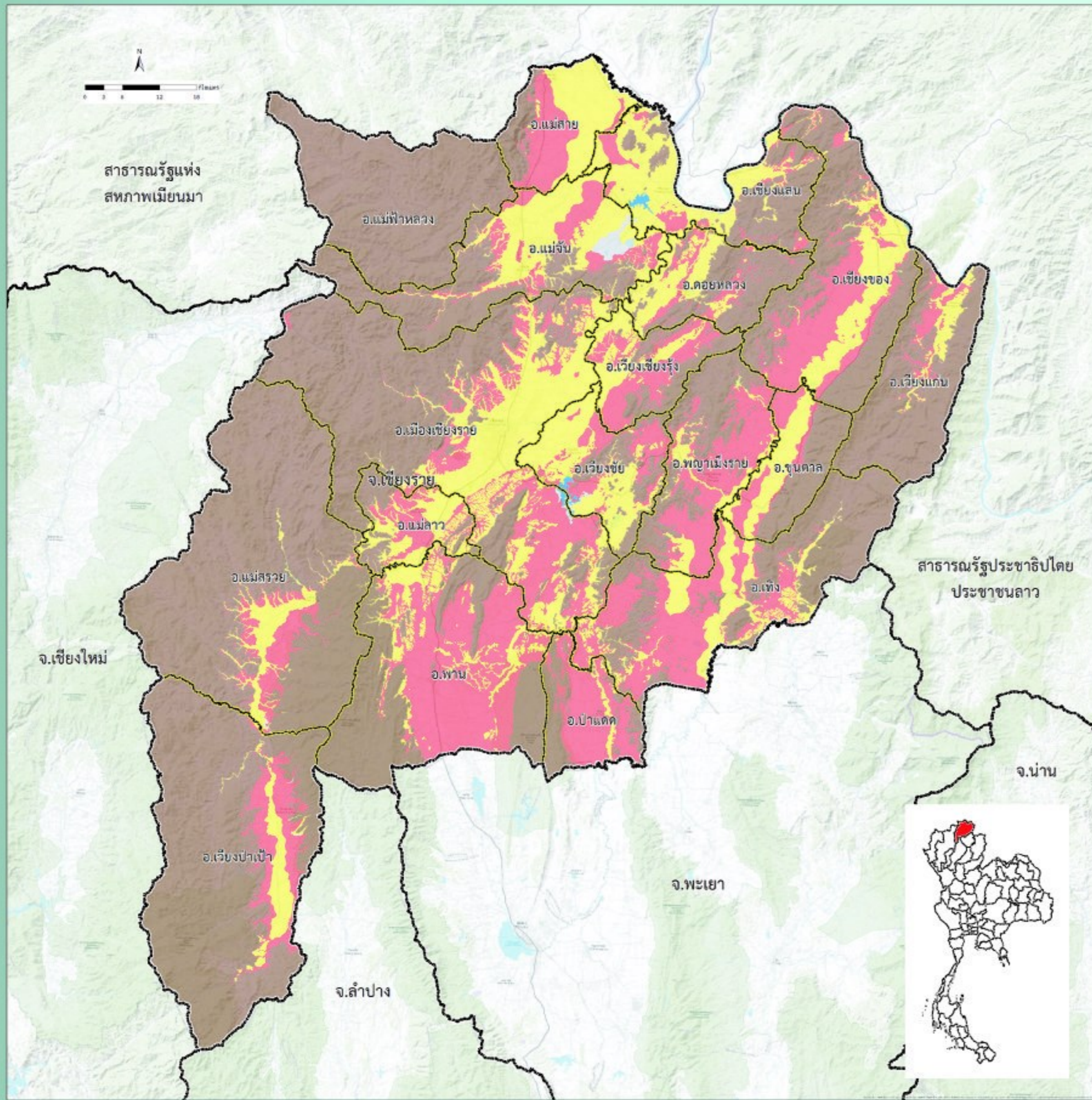
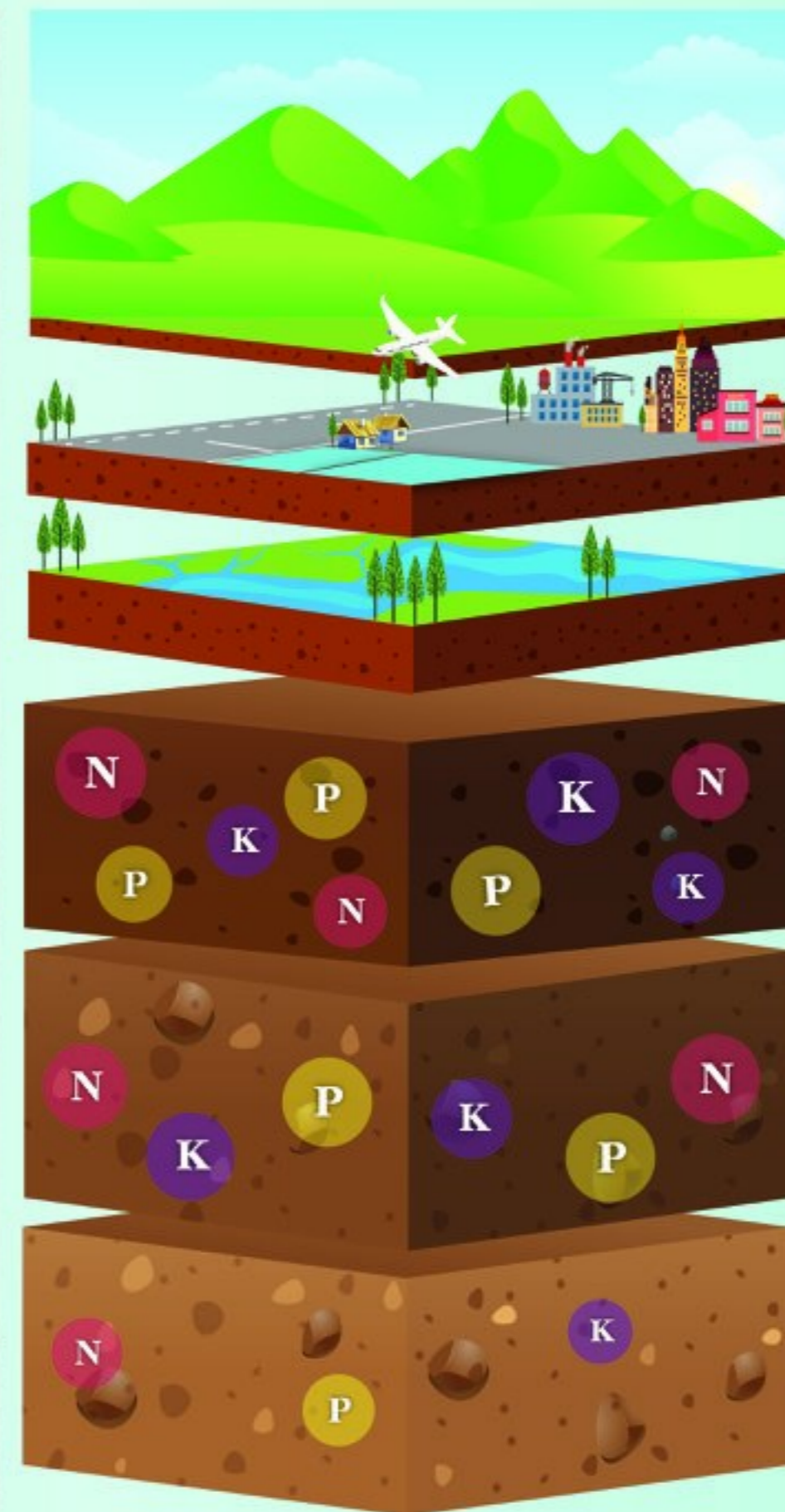


แผนที่

ความอุดมสมบูรณ์ของดิน จังหวัดเชียงราย



ที่มา : ดัดแปลงจากฐานข้อมูลแผนที่ดิน มาตรฐาน 1:25,000 ของสำรวจดินและวิจัยทรัพยากรดิน 2558



หน่วยแผนที่	ชุดดิน	เนื้อที่ (ไร่)
SC	พื้นที่ลาดชันเชิงซ้อน	4,226,064
ML	พื้นที่เบ็ดเตล็ด	17,889
W	พื้นที่น้ำ	18,627
H	-	-
M	Ce,Cm,Ty,Tl,Mkn,Ms,Mi,Li,Ws,Wch,So,Sa,Hd,Cm-fsi,TL-md,TL-gm,Ws-d,Ws-vd,Ws-vd-gm,Ws-gm,AC-spd,fl,AC-spd,col,AC-mw,fl,AC-mw,col	1,429,548
L	Cg,Ch,Cr,TL,Bg,Po,Ph,Pae,Phi,Ps,Mt,Mr,Ly,Lp,Sai,Sp,Skt,Su,Nm,Hc,Cg-gm,Pae-gm,Phi-fl,Mt-fl,Mt-md,Mt-md-fl,Mt-mw,fl,Mt-gm,fl,Ly-vd,Sai-fl,Sp-fl,Sp-gm,fl,Skt-fl,Nm-fl,Nm-br,Nm-gm	1,606,853

ระดับความอุดมสมบูรณ์ของดิน	ปริมาณอินทรีย์วัตถุ (g/kg)	ปริมาณฟอสฟอรัสที่เป็นประโยชน์ (mg/kg)	ปริมาณโพแทสเซียมที่เป็นประโยชน์ (mg/kg)	การอินทรีย์ด้วยปุ๋ยบวกที่เป็นต่าง (%)	ความจุในการแลกเปลี่ยนประจุบวก (cmol/kg)
สูง (3 คะแนน)	> 35	> 25	> 90	> 75	> 20
ปานกลาง (2 คะแนน)	15-35	10-25	60-90	35-75	10-20
ต่ำ (1 คะแนน)	< 15	< 10	< 60	< 35	< 10

หมายเหตุ : การประเมินระดับความอุดมสมบูรณ์ของดิน จากสมบัติทางเคมีพื้นฐานของชุดดิน โดยใช้วิธีหาคะแนน (ระดับความอุดมสมบูรณ์ของดินเท่ากับผลรวมคะแนนของทุกปัจจัย)

- ถ้าคะแนนเท่ากับ 7 หรือน้อยกว่า ถือว่าดินมีระดับ "ความอุดมสมบูรณ์ต่ำ"
- ถ้าคะแนนเท่ากับ 8-12 ถือว่าดินมีระดับ "ความอุดมสมบูรณ์ปานกลาง"
- ถ้าคะแนนเท่ากับ 13 หรือมากกว่า ถือว่าดินมีระดับ "ความอุดมสมบูรณ์สูง"

