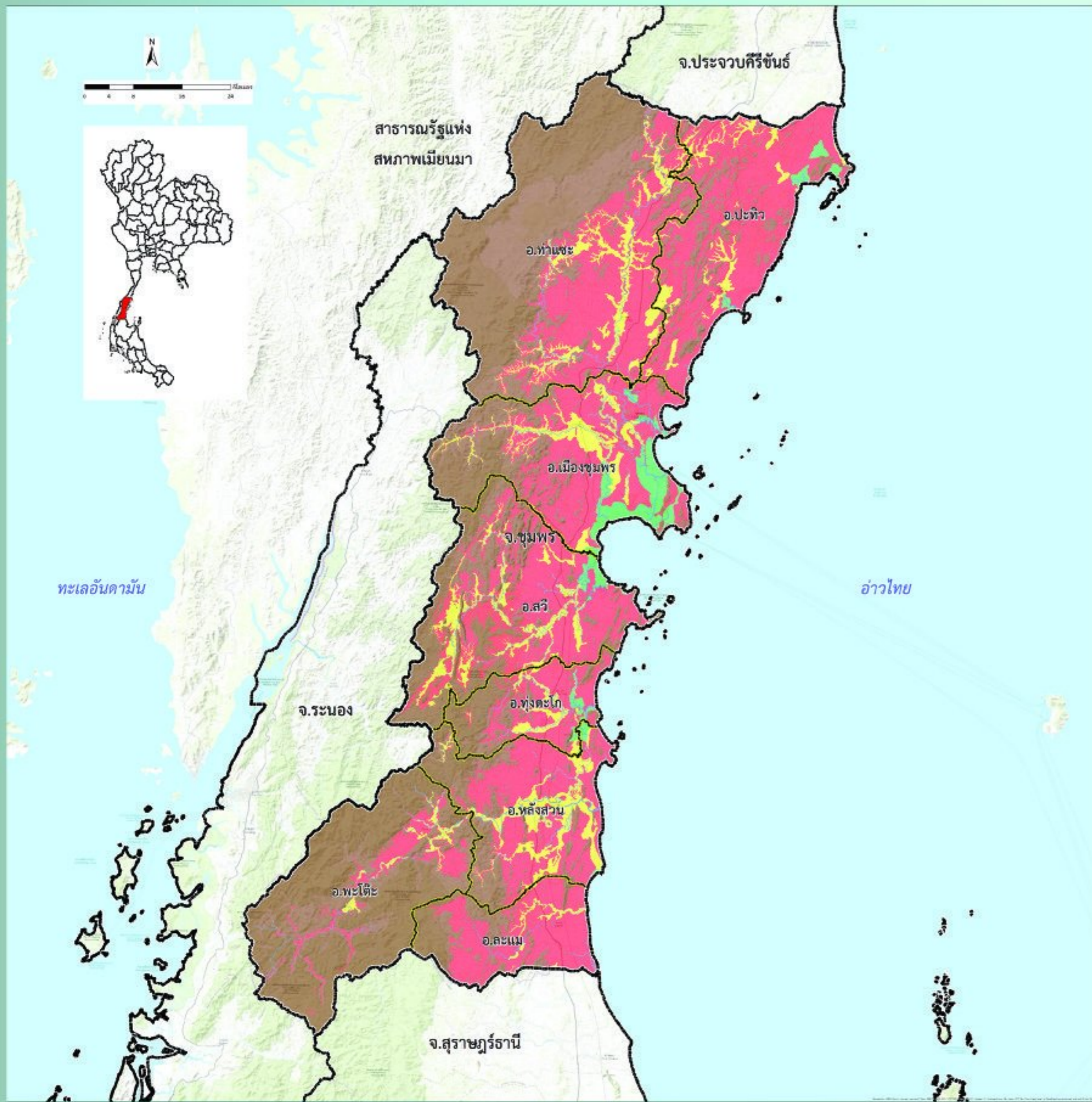
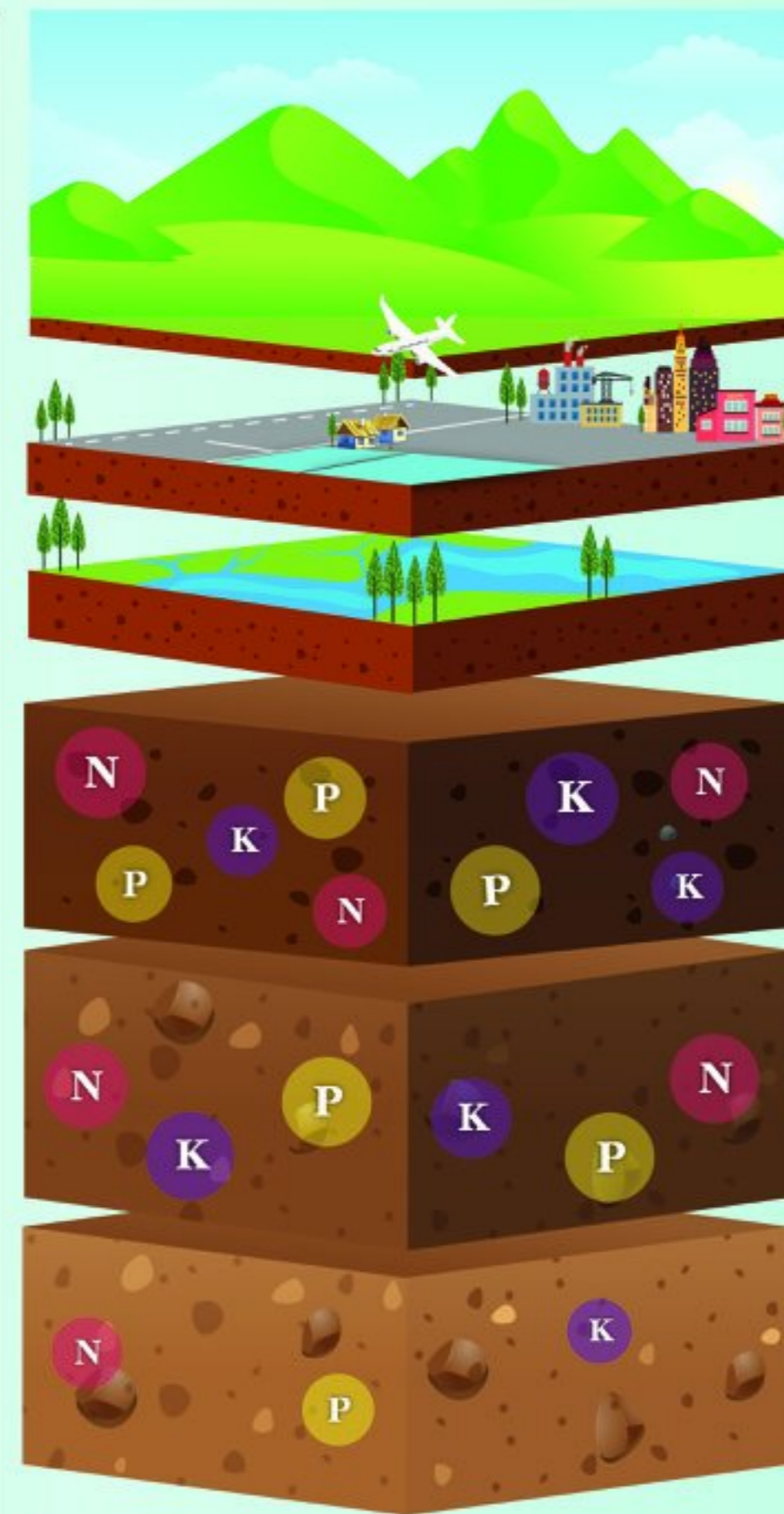


แผนที่

ความอุดมสมบูรณ์ของดิน จังหวัดชุมพร



ที่มา : ดัดแปลงจากฐานข้อมูลแผนที่ดิน มาตรฐาน 1:25,000 ของสำรวจดินและวิจัยทรัพยากรดิน 2558



หน่วยแผนที่	ชนิดดิน	เนื้อที่ (ไร่)
SC	พื้นที่ลาดชันเชิงซ้อน	1,707,080
ML	พื้นที่เบ็ดเตล็ด	4,873
W	พื้นที่น้ำ	20,514
H	Tkt,Nw,Sm	87,487
M	AC-wd,colKbi,Kd,Cyi,Bng,Ptg,Mu,Ro,Lgu,LL,Ro-fl	319,052
L	Klt,Km,Knk,Kkl,Kh,Koi,Chl,Cp,Ts,Ta,Tkn,Te,Tim,Tsl,Tuk,Tg,Nat,Ntn,Ni,Ba,Blm,Bs,Bc,Bh,Ptu,Pti,Fd,Pto,Ptl,Ya,Ra,Rg,Lam,Wp,Vi,Sw,Sd,Bu,Nok,Lan,Ho,Hh,Hy,Ak,Klt-csk,Kkl-col,Kh-fl,Kh-tks,Te-col,Te-hb,Tsl-fl,Tg-lsk,Tg-md,Ntn-vd,Bs-fl,Bh-nc,Pto-vd,fl,Pga-fl,Lam-fl,Sd-fl,Bu-cal,Bu-f,Klt-Ntn,Pto-Rg,Lam-Ro,Ho-Klt	735,136

ระดับความอุดมสมบูรณ์ของดิน	ปริมาณอินทรีย์วัตถุ (g/kg)	ปริมาณฟอสฟอรัส ที่เป็นประโยชน์ (mg/kg)	ปริมาณโพแทสเซียม ที่เป็นประโยชน์ (mg/kg)	การอินทรีย์ด้วยปุ๋ยบวกที่เป็นต่าง (%)	ความจุในการแลกเปลี่ยนประจุบวก (cmol/kg)
สูง (3 คะแนน)	> 35	> 25	> 90	> 75	> 20
ปานกลาง (2 คะแนน)	15-35	10-25	60-90	35-75	10-20
ต่ำ (1 คะแนน)	< 15	< 10	< 60	< 35	< 10

หมายเหตุ : การประเมินระดับความอุดมสมบูรณ์ของดิน จากสมบัติทางเคมีพื้นฐานของดิน โดยใช้วิธีหาคะแนน (ระดับความอุดมสมบูรณ์ของดินเท่ากับผลรวมคะแนนของทุกปัจจัย)

- ถ้าคะแนนเท่ากับ 7 หรือน้อยกว่า ถือว่าดินมีระดับ "ความอุดมสมบูรณ์ต่ำ"
- ถ้าคะแนนเท่ากับ 8-12 ถือว่าดินมีระดับ "ความอุดมสมบูรณ์ปานกลาง"
- ถ้าคะแนนเท่ากับ 13 หรือมากกว่า ถือว่าดินมีระดับ "ความอุดมสมบูรณ์สูง"



กองสำรวจดินและวิจัยทรัพยากรดิน
Soil Resources Survey and Research Division
กรมพัฒนาที่ดิน
Land Development Department