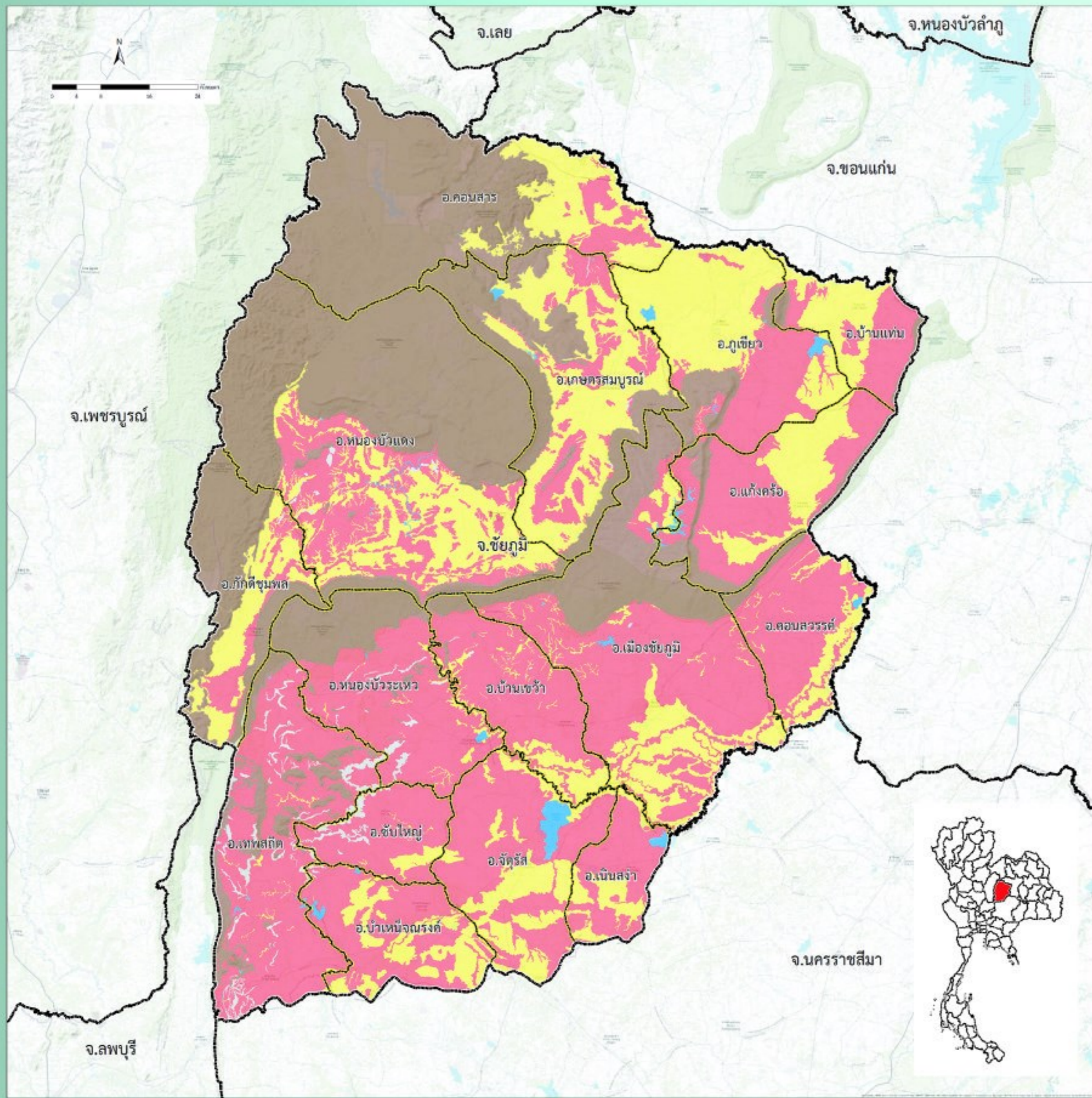
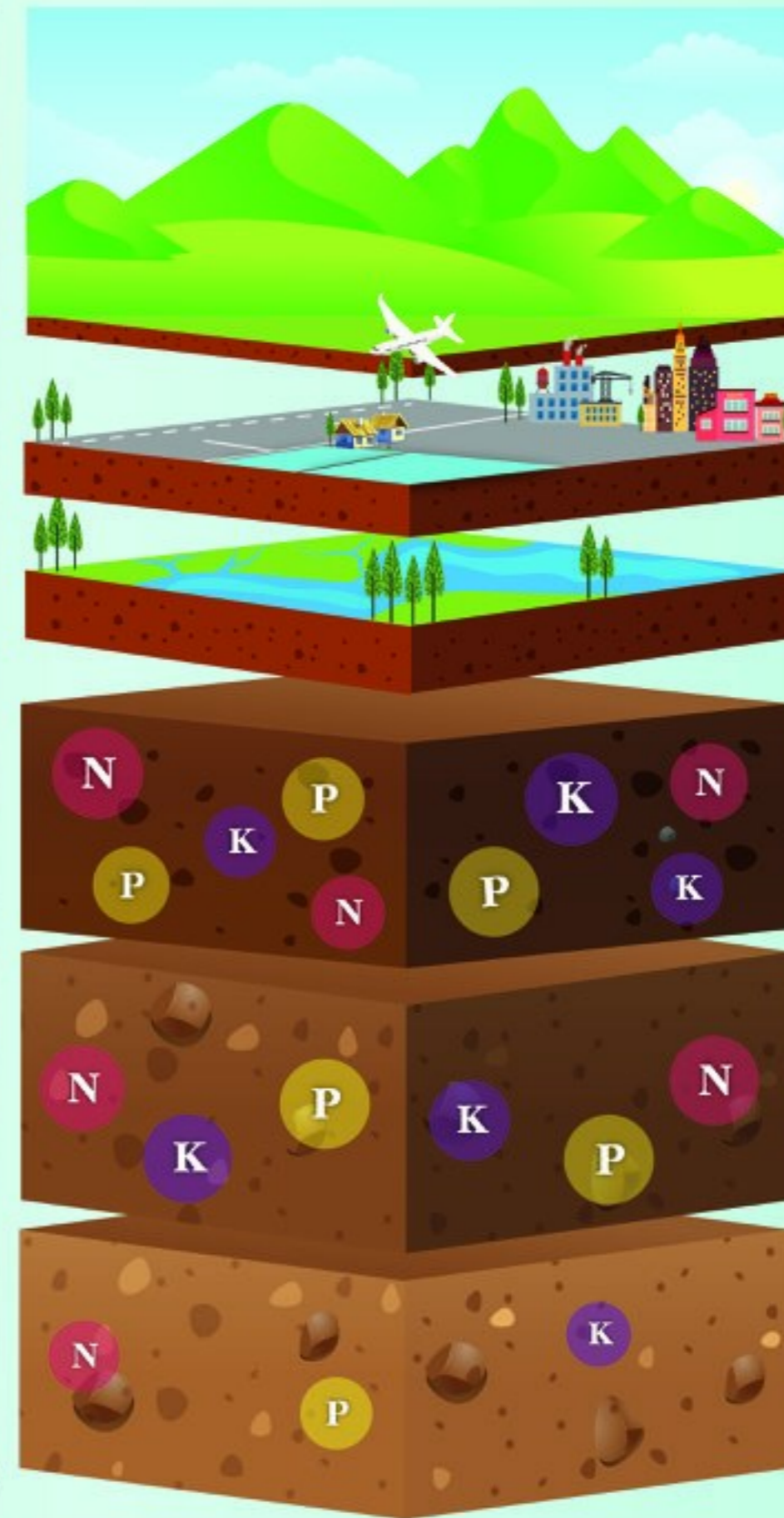


แผนที่

ความอุดมสมบูรณ์ของดิน จังหวัดชัยภูมิ



ที่มา : ดัดแปลงจากฐานข้อมูลแผนที่ดิน มาตรฐาน 1:25,000 ของสำรวจดินและวิจัยทรัพยากรดิน 2558



หน่วยแผนที่	ชุดดิน	เนื้อที่ (ไร่)
SC	พื้นที่ลาดชันเชิงซ้อน	2,565,315
ML	พื้นที่เบ็ดเตล็ด	77,023
W	พื้นที่น้ำ	46,861
H		-
M	Kld,Ka,Ksb,Ct,Cpa,Tpr,Th,ML,Ws,Wi,Sn,Nkg,Kld-gm,Cpa-fl,Wi-md,Wi-gm,Sn-gm,AC-mw,col,Tpr-Nt,Th-Ka,Th-Nkg,ML-RC	1,834,633
L	Kj,Kmr,Kng,Kg,Cy,Cni,Chp,Tsr,Ng,Ndg,Nt,Ptc,Ptk,Png,Pu,Msk,Mr,Re,Lah,Wk,Wn,Sik,Sl,St,Nbd,Nbn,Ht,Kmr-fsi,Kmr-fl,Kmr-hb,Kng-gm,Kg-md,tks,Kg-tks,Kt-gm,Chp-fsi,Chp-gm,fsi,Nt-spdt,Ptc-fl,Ptc-gm,Ptc-gm,fl,Ptc-hb,Pu-fl,Pu-md,Pu-md,fl,Pu-gm,Pu-gm,fl,Pu-hb,Msk-vtk,Re-col,Lah-fl,Sl-col,Sl-gm,Ht-fl,Tt-Th,Ptc-Kg-tks,Msk-Msk-vtk,Wk-RC,Pu-fl-Pu-md,Pu-fl-Pu-md,fl,Pu-md-RC,Pu-md,fl-RC,Pu-md,fl-Pu-md,Ht-hb&Yl	3,462,597

ระดับความอุดมสมบูรณ์ของดิน	ปริมาณอินทรีย์วัตถุ (g/kg)	ปริมาณฟอสฟอรัสที่เป็นประโยชน์ (mg/kg)	ปริมาณโพแทสเซียมที่เป็นประโยชน์ (mg/kg)	การอินทรีย์ด้วยปุ๋ยบวกที่เป็นต่าง (%)	ความจุในการแลกเปลี่ยนประจุบวก (cmol/kg)
สูง (3 คะแนน)	> 35	> 25	> 90	> 75	> 20
ปานกลาง (2 คะแนน)	15-35	10-25	60-90	35-75	10-20
ต่ำ (1 คะแนน)	< 15	< 10	< 60	< 35	< 10

หมายเหตุ : การประเมินระดับความอุดมสมบูรณ์ของดิน จากสมบัติทางเคมีพื้นฐานของชุดดิน โดยใช้วิธีหาคะแนน (ระดับความอุดมสมบูรณ์ของดินเท่ากับผลรวมคะแนนของทุกปัจจัย)

- ถ้าคะแนนเท่ากับ 7 หรือน้อยกว่า ถือว่าดินมีระดับ "ความอุดมสมบูรณ์ต่ำ"
- ถ้าคะแนนเท่ากับ 8-12 ถือว่าดินมีระดับ "ความอุดมสมบูรณ์ปานกลาง"
- ถ้าคะแนนเท่ากับ 13 หรือมากกว่า ถือว่าดินมีระดับ "ความอุดมสมบูรณ์สูง"

