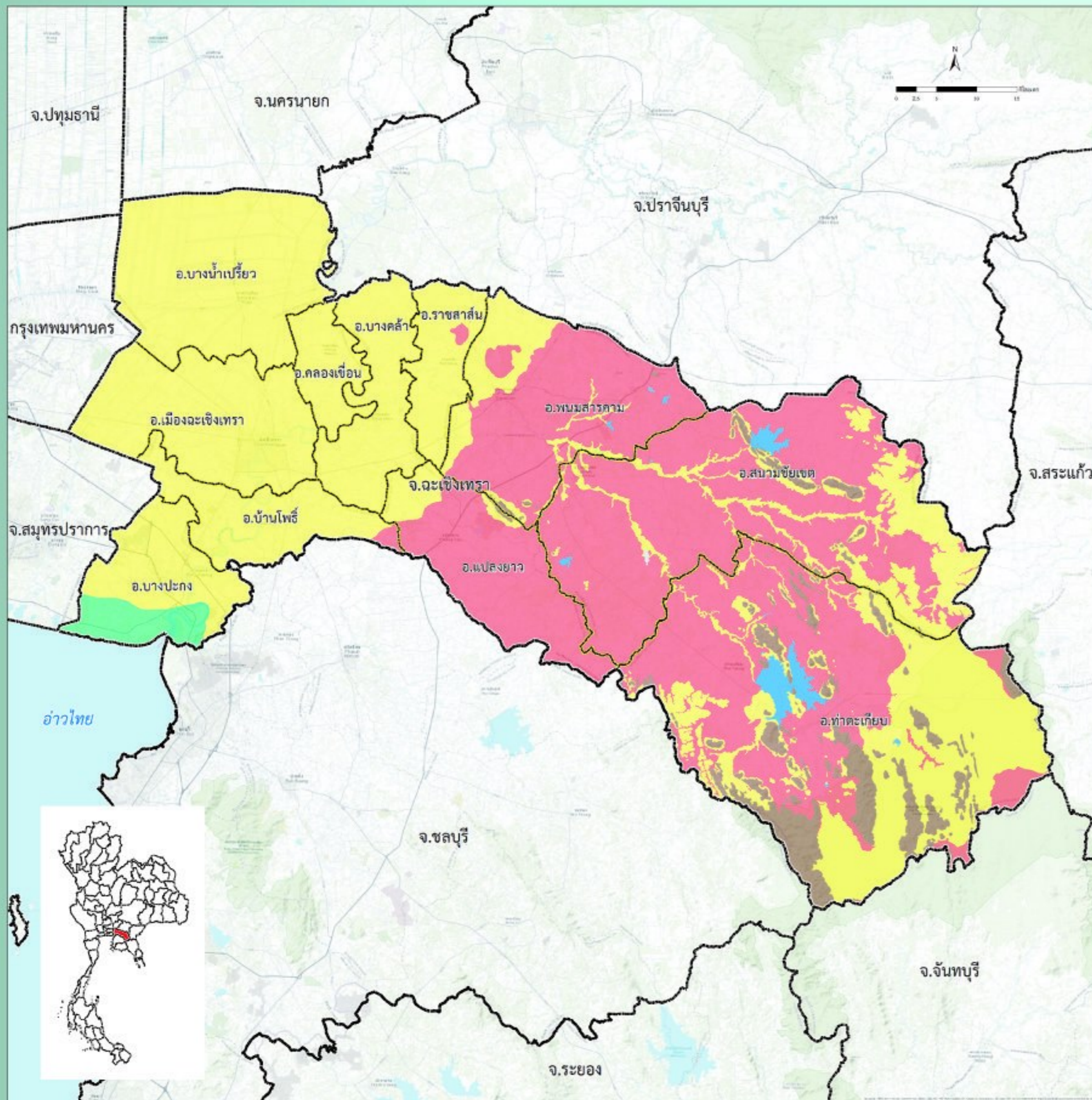
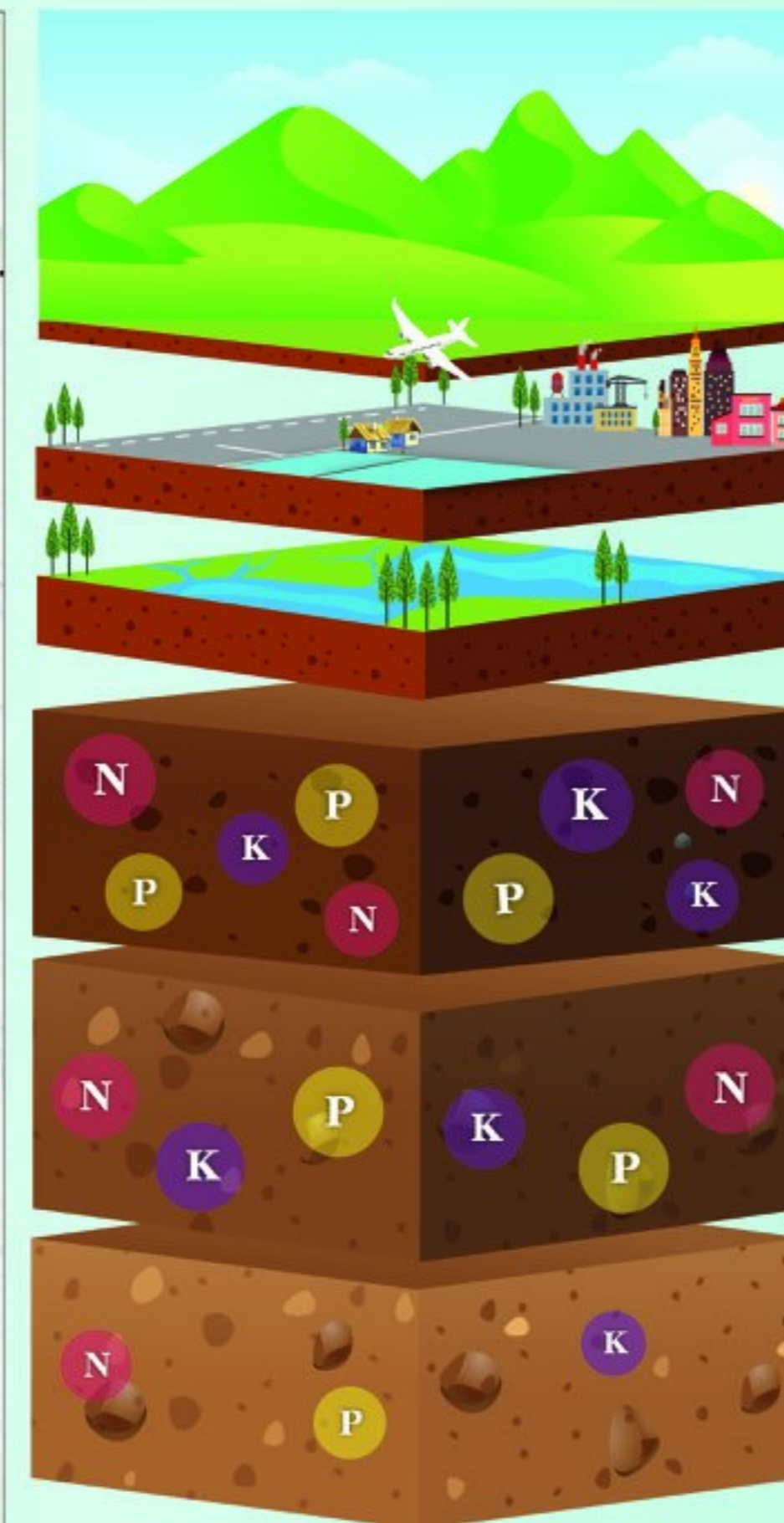


# แผนที่

## ความอุดมสมบูรณ์ของดิน จังหวัดฉะเชิงเทรา



ที่มา : ดัดแปลงจากฐานข้อมูลแผนที่ดิน มาตรฐาน 1:25,000 ของสำรวจดินและวิจัยทรัพยากรดิน 2558



หน่วยแผนที่	ชุดดิน	เนื้อที่ (ไร่)
SC	พื้นที่ลาดชันเชิงซ้อน	157,924
ML	พื้นที่เบ็ดเตล็ด	566
W	พื้นที่น้ำ	30,747
H	Bpg,Sm	51,191
M	Kp,Kak,Cc,Dm,Tw,Tas,Ty,Bk,Bp,ML,MA,Rs,Li, Ws,Ok,Tas-hb,Ty-hb,Ls-fsi,Ws-vd,Ty-Ly	1,754,666
L	Kb,Kkn,Kl,Kyo,Ko,Cu,Cb,Dr,Te,Tl,Ntn,Bka,Bbg,Bar,Pg,Po, Pto,Mb,Rg,Ly,Lsk,Wk,Ska,Sw,Hk,Hg,Kb-gm,Kb-hb,Kl-fl, Cb-col,Dr-col,Dr-d,col,Dr-gm,Dr-gm,col,Dr-gm,pic, Bka-gm,Bar-hb,Pth-fl,Mb-col,Mb-hb,md,col,Ly-d, Ly-vd,Ly-vd,col,Ly-d,gm,Ly-mw,br,Ly-hb,Ska-gm,Hk-fl,Ar-f	1,349,281

ระดับความอุดมสมบูรณ์ของดิน	ปริมาณอินทรีย์วัตถุ (g/kg)	ปริมาณฟอสฟอรัส ที่เป็นประโยชน์ (mg/kg)	ปริมาณโพแทสเซียม ที่เป็นประโยชน์ (mg/kg)	การอินทรีย์ด้วยปุ๋ยบวกที่เป็นต่าง (%)	ความจุในการแลกเปลี่ยนประจุบวก (cmol/kg)
สูง (3 คะแนน)	> 35	> 25	> 90	> 75	> 20
ปานกลาง (2 คะแนน)	15-35	10-25	60-90	35-75	10-20
ต่ำ (1 คะแนน)	< 15	< 10	< 60	< 35	< 10

หมายเหตุ : การประเมินระดับความอุดมสมบูรณ์ของดิน จากสมบัติทางเคมีพื้นฐานของชุดดิน โดยใช้วิธีหาคะแนน (ระดับความอุดมสมบูรณ์ของดินเท่ากับผลรวมคะแนนของทุกปัจจัย)

- ถ้าคะแนนเท่ากับ 7 หรือน้อยกว่า ถือว่าดินมีระดับ "ความอุดมสมบูรณ์ต่ำ"
- ถ้าคะแนนเท่ากับ 8-12 ถือว่าดินมีระดับ "ความอุดมสมบูรณ์ปานกลาง"
- ถ้าคะแนนเท่ากับ 13 หรือมากกว่า ถือว่าดินมีระดับ "ความอุดมสมบูรณ์สูง"