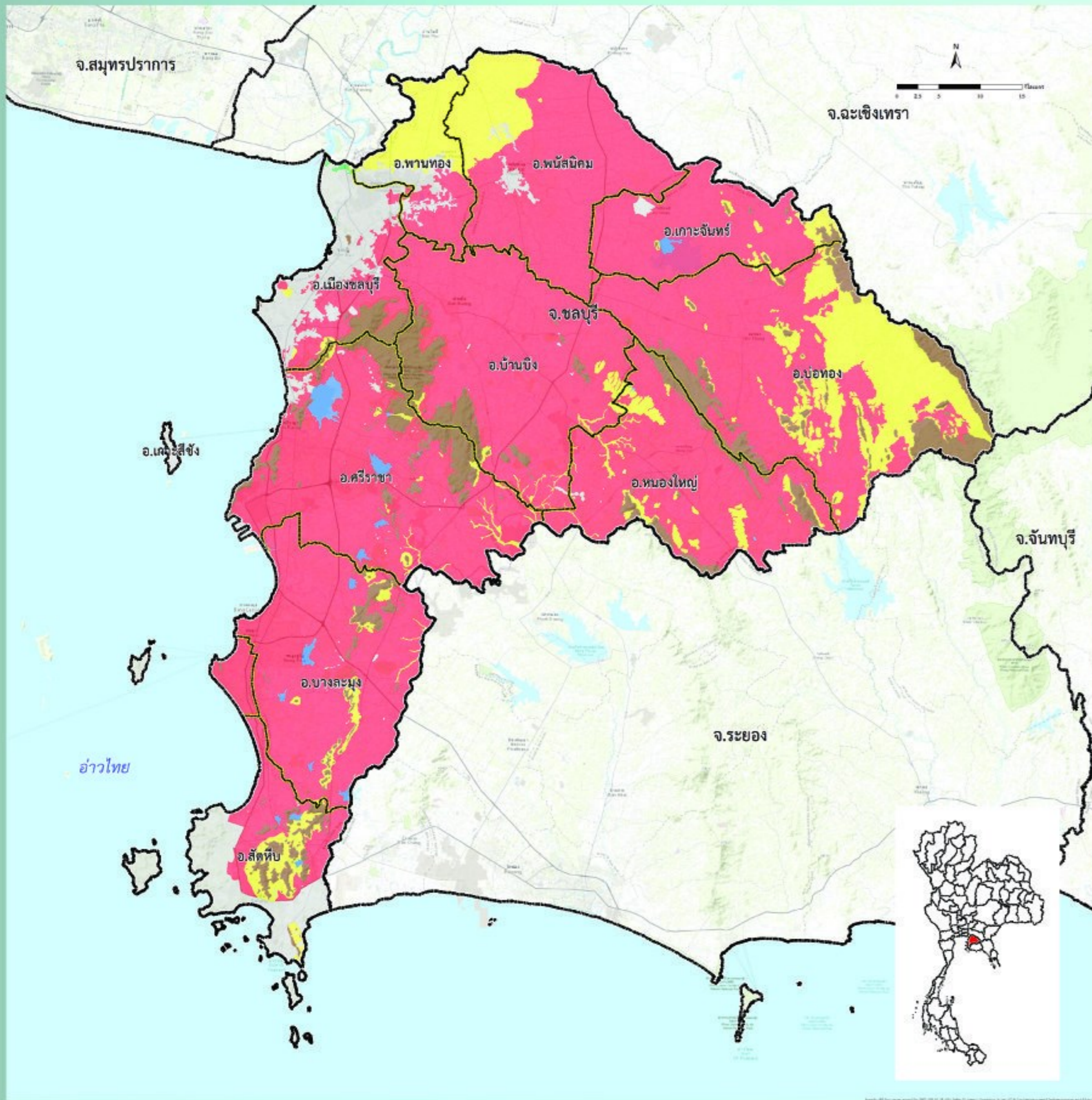
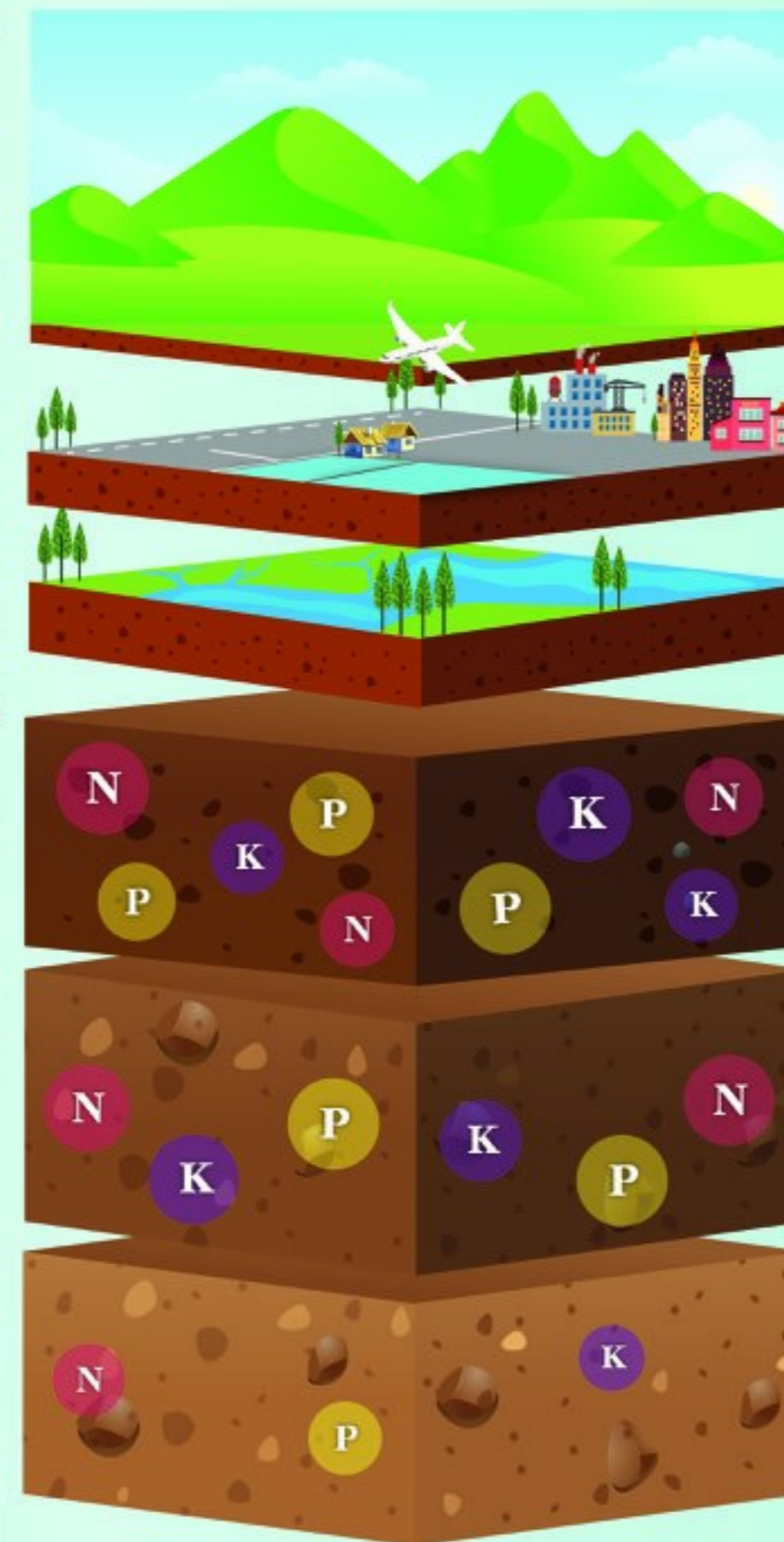


แผนที่

ความอุดมสมบูรณ์ของดิน จังหวัดชลบุรี



ที่มา : ดัดแปลงจากฐานข้อมูลแผนที่ดิน มาตรฐาน 1:25,000 กองสำรวจดินและวิจัยทรัพยากรดิน 2558



หน่วยแผนที่	ชุดดิน	เนื้อที่ (ไร่)
SC	พื้นที่ลาดชันเชิงซ้อน	234,165
ML	พื้นที่เบ็ดเตล็ด	200,795
W	พื้นที่น้ำ	20,549
H	Bpg	2,991
M	Kc,Cc,Tas,Ty,Bk,Bp,MI,MA,Rs,Li,Ws,Ok,Tas-hb, Ty-csk,Ws-d,Ws-vd,Ws-vg,ws-d,mw,br, Ws-d,gm,Ws-csk,br,Ws-gm,AC-spd,col, AC-mw,col,AC-wd,col	349,597
L	Kb,Kyo,Knk,Ko,Cu,ChI,Cb,Cp,Ch,Dr,Db,Te,Bka,Blm,Bi,Bcg,Bbg,Bar,Pth, Po,Pto,Py,Ps,Mb,Ry,Ly,Sr,Ska,Sw,Sh,Nm,Hg,Kyo-col,Ko-col,Ko-f,Ko-hb, ChI-md,Ch-mw,br,Ch-gm,Dr-col,Dr-gm,Dr-gm,col,Dr-gm,pic,Dr-hb, Ntn-csk,Bka-gm,Bbg-gm,Bar-hb,Po-lsk,Po-hb,Ps-d,Mb-col,Mb-md, Mb-mw,br,Mb-gm,Mb-gm,col,Mb-hb,Mb-hb,md,Ly-d,Ly-d,mw,br, Ly-vg,Ly-d,gm,Ly-mw,br,Sh-gm,Nm-hb,Nm-hb,br	1,349,281

ระดับความอุดมสมบูรณ์ของดิน	ปริมาณอินทรีย์วัตถุ (g/kg)	ปริมาณฟอสฟอรัสที่เป็นประโยชน์ (mg/kg)	ปริมาณโพแทสเซียมที่เป็นประโยชน์ (mg/kg)	การอินทรีย์ด้วยปุ๋ยบวกที่เป็นต่าง (%)	ความจุในการแลกเปลี่ยนประจุบวก (cmol/kg)
สูง (3 คะแนน)	> 35	> 25	> 90	> 75	> 20
ปานกลาง (2 คะแนน)	15-35	10-25	60-90	35-75	10-20
ต่ำ (1 คะแนน)	< 15	< 10	< 60	< 35	< 10

หมายเหตุ : การประเมินระดับความอุดมสมบูรณ์ของดิน จากสมบัติทางเคมีพื้นฐานของชุดดิน โดยใช้วิธีหาคะแนน (ระดับความอุดมสมบูรณ์ของดินเท่ากับผลรวมคะแนนของทุกปัจจัย)

- ถ้าคะแนนเท่ากับ 7 หรือน้อยกว่า ถือว่าดินมีระดับ "ความอุดมสมบูรณ์ต่ำ"
- ถ้าคะแนนเท่ากับ 8-12 ถือว่าดินมีระดับ "ความอุดมสมบูรณ์ปานกลาง"
- ถ้าคะแนนเท่ากับ 13 หรือมากกว่า ถือว่าดินมีระดับ "ความอุดมสมบูรณ์สูง"

