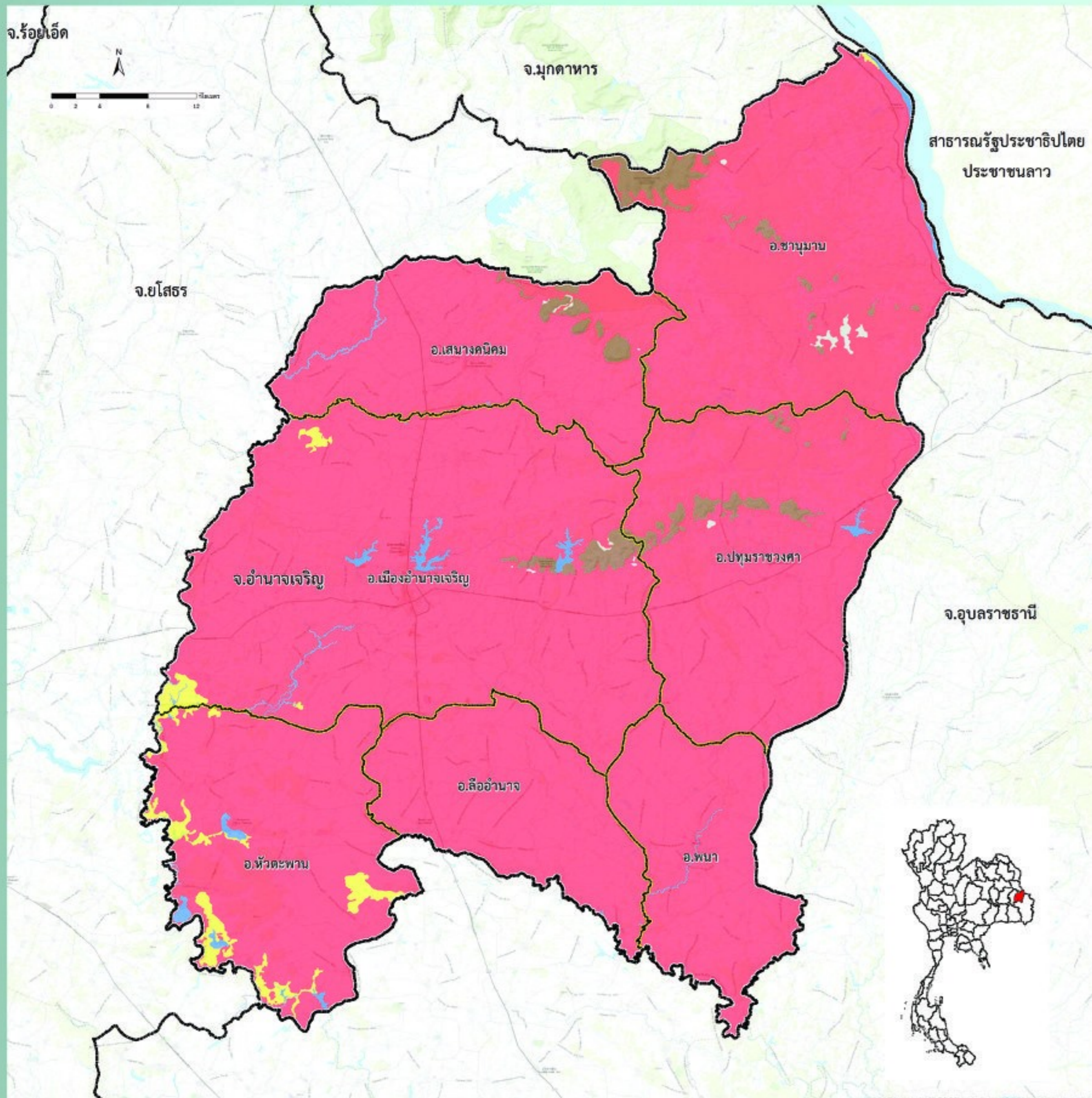
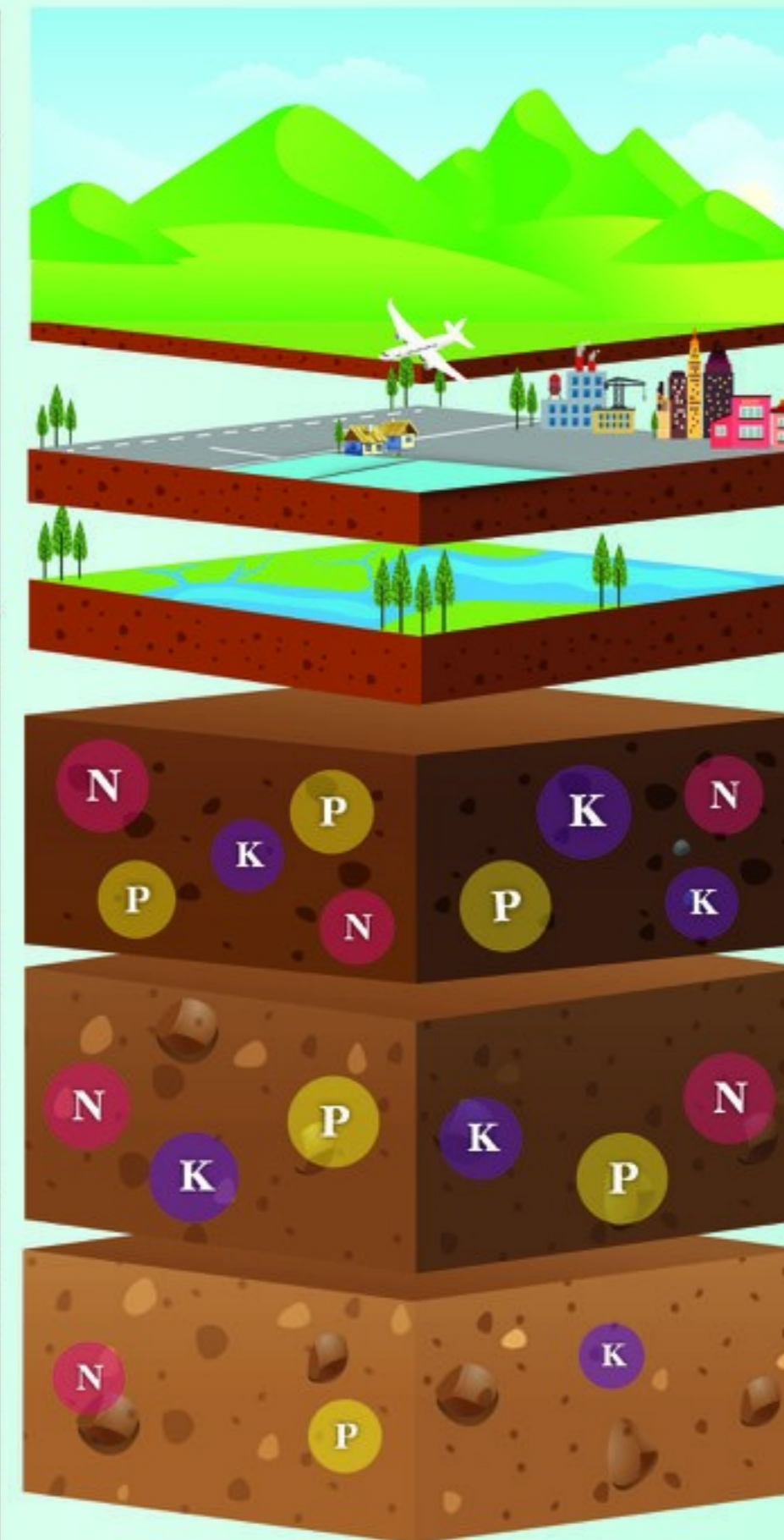


แผนที่

ความอุดมสมบูรณ์ของดิน จังหวัดอำนาจเจริญ



ที่มา : ดัดแปลงจากฐานข้อมูลแผนที่ดิน มาตรฐาน 1:25,000 ของสำรวจดินและวิจัยทรัพยากรดิน 2558



หน่วยแผนที่	ชุดดิน	เนื้อที่ (ไร่)
SC	พื้นที่ลาดชันเชิงซ้อน	43,138
ML	พื้นที่เบ็ดเตล็ด	3,055
W	พื้นที่น้ำ	18,374
H	-	-
M	Ka,Th,Tp,Th-fsi,Wi-gm,AC-mw,col	25,739
L	Kmr,Kng,Kg,Cni,Chp,Nu,Nad,Ng,Ndg,Bt,Ppk,Ptc,Ptk,Pho,Pu,Msk,Yt,Yl,Re,Lah,Wk,Sik,Smi,St,Nbd,Nbn,Ht,Kmr-fsi,Kmr-fl,Kmr-col,Kg-tks,Cni-f,Chp-fsi,Chp-gm,fsi,Nad-col,Ptc-fl,Ptc-gm,Ptc-gm,fl,Pp-gm,Pu-fl,Pu-md,Pu-md,fl,Pu-gm,Msk-vtk,Msk-gm,Yt-col,Re-col,Lah-fl,Lah-fsi,Nbn-col,Kmr-Kmr-fl,Kg-Kg-tks,Nu-Kg,Nad-Nad-col,Ng-Msk-vtk,Ndg-Ndg-tks,Ptc-Kg-tks,Ptk-Msk,Pho-Pho-fl,Pu-RC,Pu-Kg-tks,Msk-Msk-vtk,Msk-Msk-gm,Wk-RC,Wk-Pu,Chp-fsi-Chp-gm,fsi,Ptc-gm-Kg-gm,tks,Pu-md-RC,Msk-gm-Msk-vtk	1,885,474

ระดับความอุดมสมบูรณ์ของดิน	ปริมาณอินทรีย์วัตถุ (g/kg)	ปริมาณฟอสฟอรัสที่เป็นประโยชน์ (mg/kg)	ปริมาณโพแทสเซียมที่เป็นประโยชน์ (mg/kg)	การอินทรีย์ด้วยปุ๋ยบวกที่เป็นต่าง (%)	ความจุในการแลกเปลี่ยนประจุบวก (cmol/kg)
สูง (3 คะแนน)	> 35	> 25	> 90	> 75	> 20
ปานกลาง (2 คะแนน)	15-35	10-25	60-90	35-75	10-20
ต่ำ (1 คะแนน)	< 15	< 10	< 60	< 35	< 10

หมายเหตุ : การประเมินระดับความอุดมสมบูรณ์ของดิน จากสมบัติทางเคมีพื้นฐานของชุดดิน โดยใช้วิธีหาคะแนน (ระดับความอุดมสมบูรณ์ของดินเท่ากับผลรวมคะแนนของทุกปัจจัย)

- ถ้าคะแนนเท่ากับ 7 หรือน้อยกว่า ถือว่าดินมีระดับ "ความอุดมสมบูรณ์ต่ำ"
- ถ้าคะแนนเท่ากับ 8-12 ถือว่าดินมีระดับ "ความอุดมสมบูรณ์ปานกลาง"
- ถ้าคะแนนเท่ากับ 13 หรือมากกว่า ถือว่าดินมีระดับ "ความอุดมสมบูรณ์สูง"



กองสำรวจดินและวิจัยทรัพยากรดิน
Soil Resources Survey and Research Division
กรมพัฒนาที่ดิน
Land Development Department