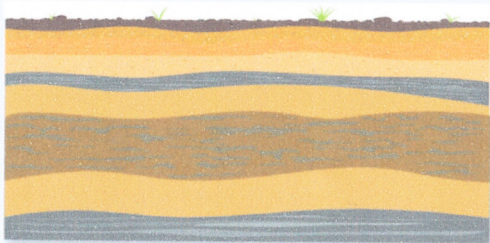
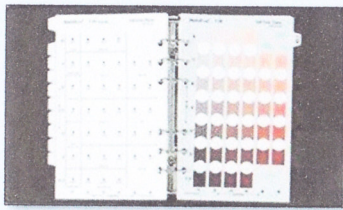
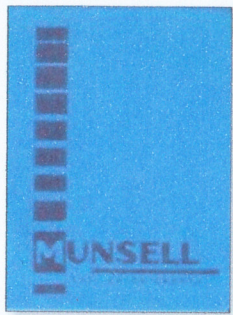




## สีของดิน (soil color)

สีของดิน เป็นสมบัติของดินที่สามารถมองเห็นได้ชัดเจนกว่าสมบัติอื่นๆ โดยดินแต่ละบริเวณจะมีสีแตกต่างกันไป ขึ้นอยู่กับชนิดของแร่ที่เป็นองค์ประกอบในดิน สภาพแวดล้อมในการเกิด ระยะเวลาการพัฒนาหรือวัสดุอื่นๆ ที่มีอยู่ในดิน



### ดินสีดำ

#### สีน้ำตาลเข้มหรือสีดำ

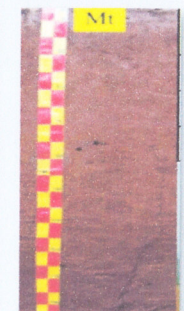
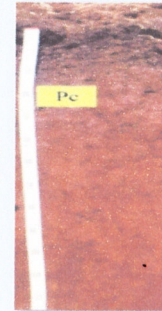
ส่วนใหญ่เป็นดินที่มีความอุดมสมบูรณ์สูง อินทรีย์วัตถุมาก แต่บางกรณีอาจเกิดจากปัจจัยที่ควบคุมดินอื่นๆ เช่น ดินที่พัฒนาจากวัสดุต้นกำเนิดดินจากหินหรือแร่ที่มีสีเข้ม



### ดินสีแดง

#### หรือสีเหลือง

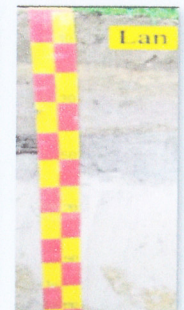
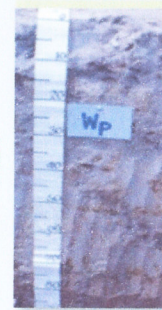
ส่วนใหญ่เป็นสีออกไซด์ของเหล็กและอะลูมิเนียม แสดงถึงดินที่มีพัฒนาการสูง มีการระบายน้ำดี แต่ก็มีมีความอุดมสมบูรณ์ต่ำ



### ดินสีขาว

#### หรือสีเทาอ่อน

อาจเกิดจากวัสดุต้นกำเนิดดินที่สลายตัวมาจากหินที่มีแร่สีจางเป็นองค์ประกอบมาก เช่น หินแกรนิต หรือหินทราย ส่วนใหญ่มีความอุดมสมบูรณ์ต่ำ



### ดินสีเทา

#### หรือสีน้ำเงิน

บ่งชี้ว่าดินอยู่ในสภาวะที่มีน้ำแช่แข็งเป็นเวลานาน การระบายน้ำและการถ่ายเทอากาศไม่ดี และถ้าดินมีน้ำแช่แข็งสลับกับแห้ง จะทำให้ดินมีสีจุดประ

